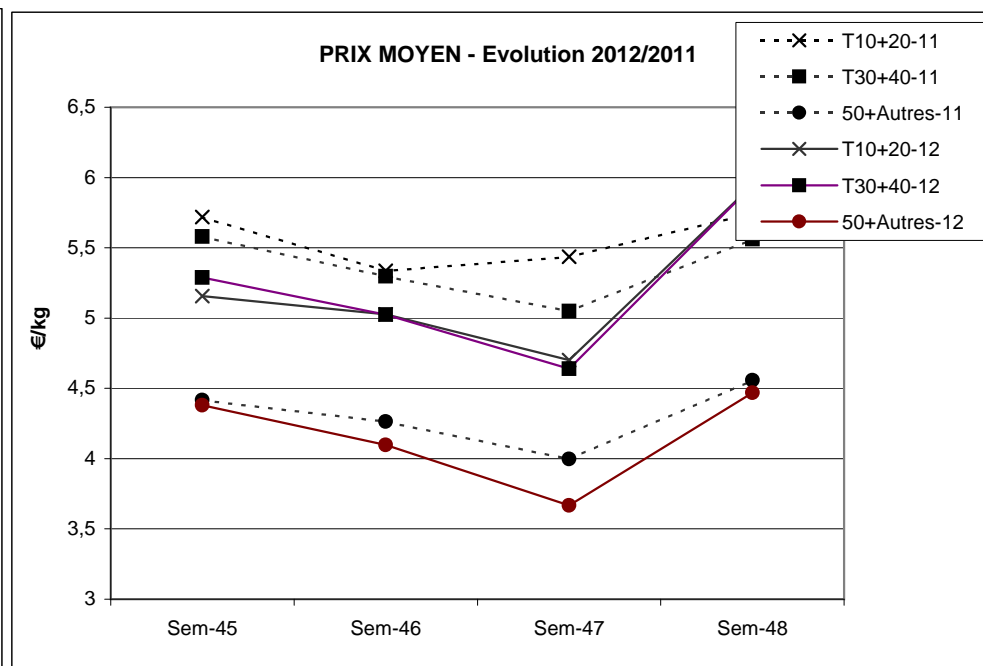
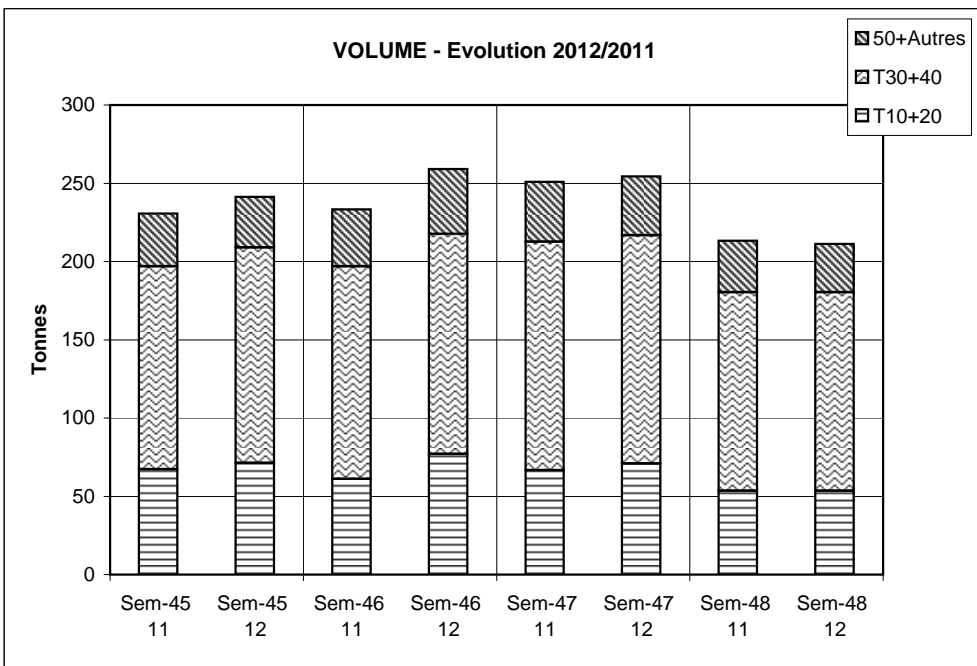


Criée	Jour	lun-26 nov 2012			mar-27 nov 2012			mer-28 nov 2012			jeu-29 nov 2012			ven-30 nov 2012			Cumul semaine			
		Taille	T10+20	T30+40	50+Autres	T10+20	T30+40	50+Autres	T10+20	T30+40	50+Autres	T10+20	T30+40	50+Autres	T10+20	T30+40	50+Autres	T10+20	T30+40	50+Autres
LE GUILVINEC	Ventes(kg)		3 489	10 495	2 738	3 651	10 017	3 077	8 079	9 742	2 320	1 158	4 312	1 238	4 278	9 056	2 501	20 655	43 622	11 874
	Valeur(€)		19 905	60737,2	12356	21 596	59810,9	13665,7	46 154	58187,7	10656,7	7 345	26581,9	5694,5	28 827	61729,5	12691,1	123 827	267047	55064
	P.M. (€/kg)		5,71	5,79	4,51	5,91	5,97	4,44	5,71	5,97	4,59	6,34	6,17	4,60	6,74	6,82	5,07	5,99	6,12	4,64
	Retrait(kg)																			
CONCARNEAU	Ventes(kg)		187	442	70	37	7	8	128	787	451	328	599	104	687	1 681	449	1 577	4 098	1 386
	Valeur(€)		1 154	2 608	327	240	40	40	744	4 676	1 973	1 995	3 661	494	4 897	11 442	2 535	10 485	26 345	6 948
	P.M. (€/kg)		6,16	5,90	4,70	6,42	5,80	4,86	5,79	5,94	4,37	6,08	6,11	4,75	7,13	6,81	5,65	6,65	6,43	5,01
	Retrait(kg)																			
LOCTUDY	Ventes(kg)					417	2 176	1 072	6	16	10	40	1 632	592	10	9	12	473	3 833	1 686
	Valeur(€)					2 458	13 022	4 774	43	107	63	247	10 095	2 633	67	64	48	2 815	23 287	7 519
	P.M. (€/kg)					5,89	5,98	4,45	6,92	6,81	6,27	6,14	6,18	4,45	6,79	7,28	4,01	5,95	6,08	4,46
	Retrait(kg)																			
ST GUENOLE	Ventes(kg)		1 479	4 961	926	950	2 207	159	17		10	368	1 912	733	584	1 006	395	3 398	10 086	2 223
	Valeur(€)		8 119	28 497	4 327	5 508	12 982	687	108		57	2 288	11 539	3 444	3 903	6 851	2 022	19 925	59 869	10 538
	P.M. (€/kg)		5,49	5,74	4,67	5,80	5,88	4,32	6,28		5,68	6,22	6,04	4,70	6,69	6,81	5,12	5,86	5,94	4,74
	Retrait(kg)																			
ROSCOFF	Ventes(kg)		501	568	171	120	918	271	235	336	78	320	1 436	363	435	1 499	341	1 610	4 757	1 224
	Valeur(€)		3 150	3 139	706	714	5 228	1 193	1 409	1 956	356	1 941	8 447	1 541	2 762	9 280	1 668	9 976	28 049	5 464
	P.M. (€/kg)		6,29	5,53	4,13	5,97	5,70	4,40	6,01	5,82	4,59	6,07	5,88	4,25	6,35	6,19	4,89	6,20	5,90	4,47
	Retrait(kg)																			
LORIENT	Ventes(kg)		1 280	5 416	973	39	20	8	1 879	15 734	2 179	1 060	7 066	1 171	236	1 281	349	5 084	31 833	5 491
	Valeur(€)		6 149	28 388	3 207	222	121	48	10 616	91 254	7 492	5 836	41 528	5 324	1 373	7 494	1 541	27 929	183 386	21 456
	P.M. (€/kg)		4,80	5,24	3,30	5,63	6,03	5,88	5,65	5,80	3,44	5,51	5,88	4,55	5,82	5,85	4,42	5,49	5,76	3,91
	Retrait(kg)																			
TOTAL	Ventes(kg)		13 504	29 732	6 289	9 867	22 717	6 275	14 919	33 207	7 055	7 379	22 372	5 248	6 909	15 218	4 642	53 587	126 763	30 957
Toutes Criées	Valeur(€)		76 925	166 116	26 659	57 665	134 035	27 769	86 688	194 452	29 369	45 010	134 675	23 966	45 687	101 137	23 247	318 638	753 649	138 355
françaises hors	P.M. (€/kg)		5,70	5,59	4,24	5,84	5,90	4,43	5,81	5,86	4,16	6,10	6,02	4,57	6,61	6,65	5,01	5,95	5,95	4,47
Méditerranée	Retrait(kg)		6,3	46			31,7			16,3	3		12,2		8,4			14,7	106,2	3

Criée	Jour	lun-26 nov 2012			mar-27 nov 2012			mer-28 nov 2012			jeu-29 nov 2012			ven-30 nov 2012			Cumul semaine			
		Taille	T10+20	T30+40	50+Autres	T10+20	T30+40	50+Autres	T10+20	T30+40	50+Autres	T10+20	T30+40	50+Autres	T10+20	T30+40	50+Autres	T10+20	T30+40	50+Autres
SETE	Ventes(kg)		18	81	46				8	23	55							26	103	101
	Valeur(€)		136	755	613				76	217	737							212	972	1 349
	P.M. (€/kg)		7,58	9,37	13,47				9,23	9,55	13,29							8,09	9,41	13,37
	Retrait(kg)																			

TOUTES CRIEES FRANCAISES HORS MEDITERRANEE

	Cumul campagne actuelle du 02/01 au 01/12/2012				Cumul campagne précédente du 03/01 au 03/12/2011				Evolution			
	T10+20	T30+40	50+Autres	Total	T10+20	T30+40	50+Autres	Total	T10+20	T30+40	50+Autres	Total
Ventes(T)	3 712	6 795	1 777	12 284	3 084	6 148	2 067	11 299	20%	11%	-14%	9%
Valeur(k€)	19 397	33 966	7 172	60 536	17 766	32 351	8 605	58 722	9%	5%	-17%	3%
P.M. (€/kg)	5,23	5,00	4,04	4,93	5,76	5,26	4,16	5,20	-9%	-5%	-3%	-5%
Retrait(T)	29,9	11,9	8,0	49,8	4,7	5,9	2,2	12,8	534%	102%	257%	288%



Données RIC