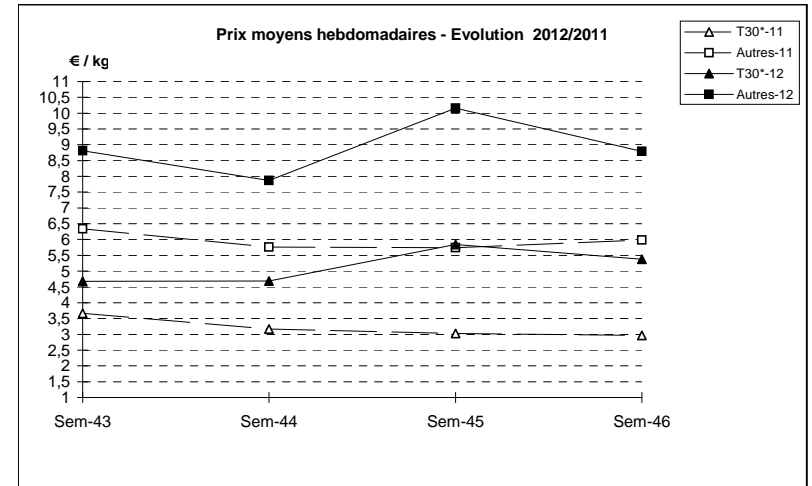
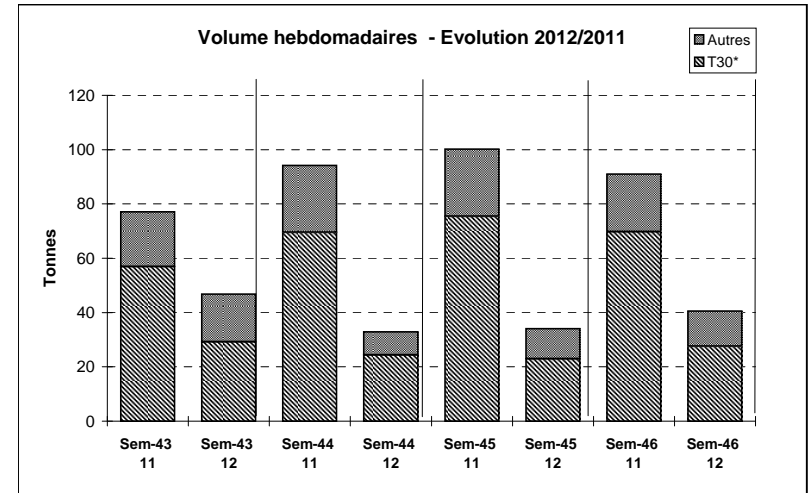


Suivi hebdomadaire des ventes en criée

JOUR	PRESENTATION		BOULOGNE	CHERBOURG	CONCARNEAU	DIEPPE	LE CROISIC	LE GUILVINEC	LES SABLES	PORT EN BESSI	ST BRIEUC	Toutes Criées
lun-12-nov 2012	T30*	Ventes(kg)	0	126	411	2		67	1 330	214	27	5 384
		Valeur(€)	3	524	1 746	15		357	7 975	1 348	258	22 899
		P.M. (€/kg)	8,00	4,16	4,25	9,95		5,32	6,00	6,30	9,57	4,25
		Retrait(kg)										1
	Autre	Ventes		155	180	11		59	299	99	307	2 477
		Valeur		1 673	2 043	121		586	3 435	958	3 113	24 980
	P.M.		10,80	11,33	11,42		9,88	11,48	9,73	10,15	10,09	
	Retrait											44
mar-13-nov 2012	T30*	Ventes	138	229			84	109	596	108	41	3 351
		Valeur	818	1 325			381	557	4 110	755	437	15 328
		P.M.	5,93	5,80			4,52	5,13	6,90	7,02	10,65	4,57
		Retrait										
	Autre	Ventes	9	209			186	30	140	39	209	1 561
		Valeur	78	2 125			1 632	162	1 550	398	2 392	15 784
	P.M.	8,67	10,17			8,76	5,50	11,08	10,34	11,45	10,11	
	Retrait											27
mer-14-nov 2012	T30*	Ventes	207		7		12	22	1 116	263	53	3 174
		Valeur	2 016		52		70	127	6 950	1 526	329	17 048
		P.M.	9,74		7,87		5,92	5,80	6,23	5,80	6,21	5,37
		Retrait										
	Autre	Ventes	235	46	3		24	10	156	148	138	1 147
		Valeur	1 884	647	16		206	45	1 449	1 659	955	10 471
	P.M.	8,02	14,22	6,02		8,44	4,71	9,27	11,21	6,91	9,13	
	Retrait											
jeu-15-nov 2012	T30*	Ventes	1 389	138	2		58	26	123	32	16	3 847
		Valeur	10 155	703	17		191	145	826	278	156	21 273
		P.M.	7,31	5,09	6,82		3,31	5,66	6,70	8,67	9,65	5,53
		Retrait										1
	Autre	Ventes	593	143	140		120	44	67	17	179	1 678
		Valeur	6 281	1 075	1 838		909	214	728	203	1 144	15 374
	P.M.	10,59	7,54	13,12		7,60	4,89	10,87	12,31	6,38	9,16	
	Retrait											9
ven-16-nov 2012	T30*	Ventes	4 641	53	294		76	21	510	12		7 349
		Valeur	31 562	247	1 134		283	125	2 677	102		43 480
		P.M.	6,80	4,67	3,86		3,74	5,84	5,25	8,91		5,92
		Retrait			8		2					
	Autre	Ventes	1 187	68	169		132	48	81	8		2 126
		Valeur	10 654	705	1 677		991	228	785	98		18 900
	P.M.	8,98	10,44	9,93		7,53	4,76	9,68	13,09		8,89	
	Retrait											14
Cumul semaine	T30*	Ventes(kg)	10 482	546	749	2	256	245	3 674	628	137	27 535
		Valeur (k€)	70 807	2 799	3 205	15	1 012	1 312	22 539	4 009	1 180	148 144
		P.M.(€/kg)	6,76	5,13	4,28	9,95	3,96	5,36	6,13	6,38	8,61	5,38
		Retrait (kg)			8		2				1	
(samedi inclus)	Autre	Ventes(kg)	5 780	620	492	11	611	190	743	309	833	13 036
		Valeur(k€)	45 458	6 225	5 574	121	4 869	1 236	7 947	3 317	7 604	114 579
		P.M.(€/kg)	7,87	10,05	11,33	11,42	7,97	6,50	10,69	10,73	9,13	8,79
		Retrait (kg)										

Proportion T30\*/total de la semaine = 68%

T30\* = T30 + T31 + T32



	Cumul campagne 12		Cumul campagne 11		Evolution	
	T30*	Autre	T30*	Autre	T30*	Autre
Ventes (t)	985,2	701,9	1 534,5	710,5	-36%	-1%
Valeur (k€)	6 520,2	6 411,0	8 790,0	6 316,6	-26%	1%
P.M. (€/kg)	6,62	9,13	5,73	8,89	16%	3%
Retrait (t)	6,7	4,3	13,6	4,7	-51%	-8%

du 02/01 au 17/11/2012

du 03/01 au 19/11/2011