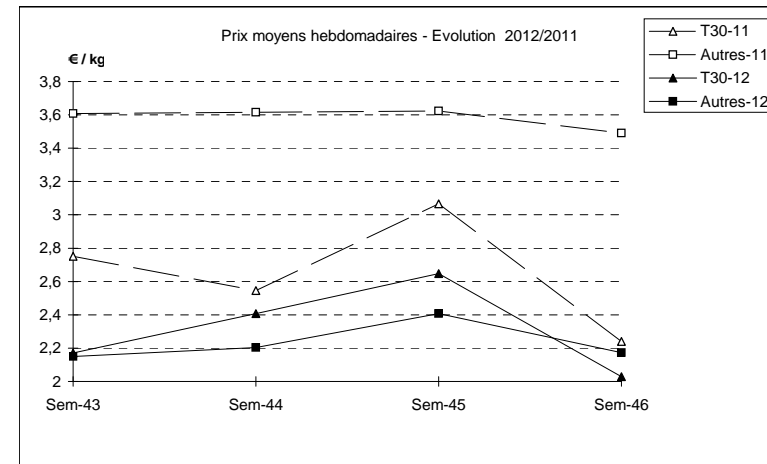
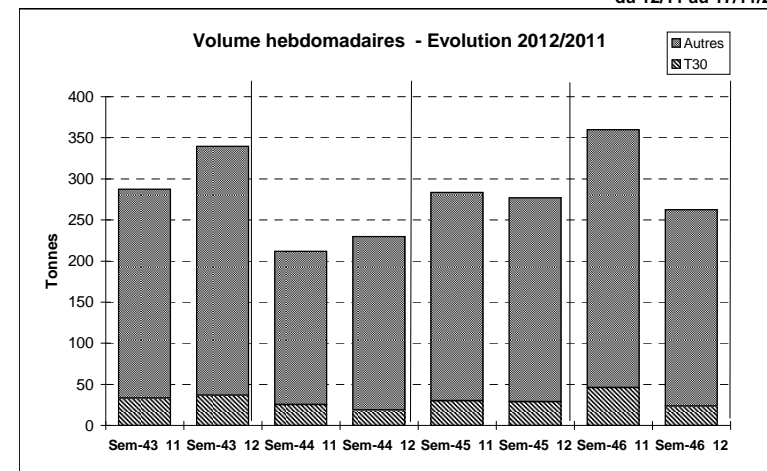


Suivi hebdomadaire des ventes en criée

JOUR	PRESENTATION		BOULOGNE	CHERBOURG	GRANVILLE	LA ROCHELLE	LE CROISIC	LE GUILVINEC	LES SABLES	PORT EN BESS	ST BRIEUC	Toutes Criées	
lun-12-nov 2012	T30	Ventes(kg)	806	317		144		71	1 856	22	200	5 974	
		Valeur(€)	967	580		425		80	2 427	18	385	11 855	
		P.M. (€/kg)	1,20	1,83		2,95		1,12	1,31	0,83	1,93	1,98	
		Retrait(kg)						20		30		6	57
	Autre	Ventes	728	12 267	551	961		275	7 602	8 366	11 502	65 700	
		Valeur	1 679	24 744	891	2 636		451	18 893	16 767	22 120	139 513	
		P.M.	2,31	2,02	1,62	2,74		1,64	2,49	2,00	1,92	2,12	
		Retrait								207			436
mar-13-nov 2012	T30	Ventes	368	268	12	28		55	907	7	59	3 090	
		Valeur	493	438	15	79		48	2 475	10	117	7 242	
		P.M.	1,34	1,63	1,25	2,79		0,88	2,73	1,38	1,99	2,34	
		Retrait						44					68
	Autre	Ventes	1 367	10 431	86	20		5 623	2 774	1 855	2 660	41 174	
		Valeur	3 236	20 971	110	57		10 027	8 504	3 809	5 373	86 698	
		P.M.	2,37	2,01	1,28	2,89		1,78	3,07	2,05	2,02	2,11	
		Retrait						1					74
mer-14-nov 2012	T30	Ventes	546		19	19		14	33	2 344	11	317	4 693
		Valeur	796		29	49		15	33	4 544	13	365	9 388
		P.M.	1,46		1,50	2,62		1,10	1,03	1,94	1,19	1,15	2,00
		Retrait						6			23		48
	Autre	Ventes	4 266	103	221	13		615	10 549	5 343	7 285	44 402	
		Valeur	9 375	218	400	37		1 194	24 166	10 767	14 138	97 938	
		P.M.	2,20	2,13	1,81	2,85		1,94	2,29	2,02	1,94	2,21	
		Retrait								709			1 390
jeu-15-nov 2012	T30	Ventes	960	185	9	9		67	674		304	3 492	
		Valeur	1 264	332	24	24		94	1 718		333	7 308	
		P.M.	1,32	1,80	2,65	2,71		1,40	2,55		1,09	2,09	
		Retrait						25					25
	Autre	Ventes	431	8 184	21	514		1 004	5 550		488	6 381	40 222
		Valeur	955	16 454	31	1 150		1 856	13 317		1 140	12 329	89 059
		P.M.	2,22	2,01	1,45	2,24		1,85	2,40		2,34	1,93	2,21
		Retrait									785	31	1 410
ven-16-nov 2012	T30	Ventes	931	88				32	44	1 945		5 208	
		Valeur	1 544	172				36	36	3 309		10 387	
		P.M.	1,66	1,96				1,13	0,82	1,70		1,99	
		Retrait						25	11				219
	Autre	Ventes	6 542	2 418				212	5 559		572	38 761	
		Valeur	13 745	4 921				392	15 885		1 432	86 132	
		P.M.	2,10	2,04				1,85	2,86		2,50	2,22	
		Retrait		62							270		971
Cumul semaine  (samedi inclus)	T30	Ventes(kg)	4 237	858	40	200	166	270	7 726	40	879	23 488	
		Valeur (k€)	5 972	1 523	67	577	201	292	14 474	41	1 199	47 639	
		P.M.(€/kg)	1,41	1,77	1,68	2,89	1,21	1,08	1,87	1,03	1,36	2,03	
		Retrait (kg)						121	11	53		6	448
			19 552	33 403	879	1 508	985	7 729	32 034	16 624	27 828	238 955	
Autre	Ventes(kg)	19 552	33 403	879	1 508	985	7 729	32 034	16 624	27 828	238 955		
	Valeur(k€)	41 488	67 309	1 431	3 880	1 645	13 920	80 765	33 914	53 960	519 285		
	P.M.(€/kg)	2,12	2,02	1,63	2,57	1,67	1,80	2,52	2,04	1,94	2,17		
	Retrait (kg)		62				1			2 022	31	4 315	

Proportion T30/total de la semaine = 9%



	Cumul campagne 12		Cumul campagne 11		Evolution	
	T30	Autre	T30	Autre	T30	Autre
Ventes (t)	2 640,2	7 934,8	2 265,6	7 440,9	17%	7%
Valeur (k€)	7 142,9	23 787,4	7 491,0	24 398,2	-5%	-3%
P.M. (€/kg)	2,71	3,00	3,31	3,28	-18%	-9%
Retrait (t)	27,6	36,8	8,9	6,0	211%	515%

du 02/01 au 17/11/2012      du 03/01 au 19/11/2011