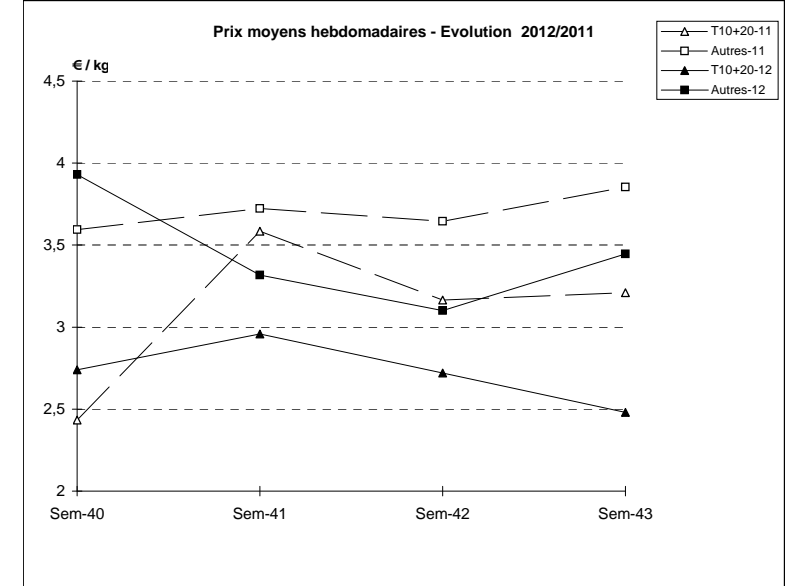
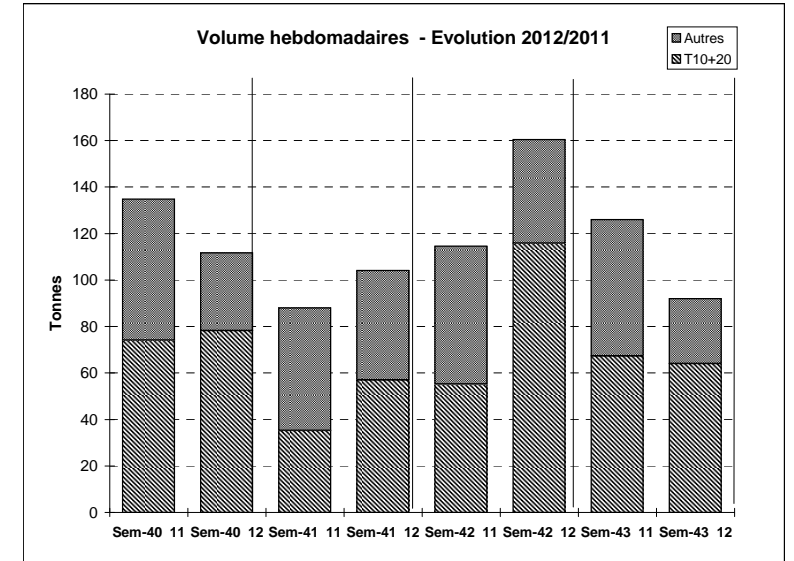


Suivi hebdomadaire des ventes en criée

JOUR	PRESENTATION		LE GUILVINEC	CONCARNEAU	LORIENT	LA TURBALLE	LE D'YEU	ST GILLES	LES SABLES	LA ROCHELLE	ST JEAN DE LU	Toutes Criées	
lun-15-oct 2012	T10+20*	Ventes(kg)	4 864	4 521	1 507	19	1 273		9 639	1 713	332	27 497	
		Valeur(€)	12 060	9 826	4 074	127	2 906		22 722	2 572	1 360	65 850	
		P.M. (€/kg)	2,48	2,17	2,70	6,66	2,28		2,36	1,50	4,10	2,39	
		Retrait(kg)							256				259
	Autres	Ventes	1 216	1 078	13	214	92		1 251	350	612	7 632	
		Valeur	2 379	2 052	69	767	211		3 232	503	1 835	25 475	
		P.M.	1,96	1,90	5,18	3,58	2,29		2,58	1,44	3,00	3,34	
		Retrait	30						111				176
mar-16-oct 2012	T10+20*	Ventes	833	15	51	6			7 070	2 832	4	19 568	
		Valeur	3 031	68	346	44			14 749	5 694	14	45 645	
		P.M.	3,64	4,70	6,76	7,40			2,09	2,01	3,98	2,33	
		Retrait	22						8	1 100			1 407
	Autres	Ventes	549	179	423	220			22	1 598	49	9	7 940
		Valeur	907	762	1 862	832			119	4 258	196	44	31 685
		P.M.	1,65	4,26	4,41	3,78			5,29	2,66	4,00	5,00	3,99
		Retrait	3										
mer-17-oct 2012	T10+20*	Ventes	1 064	145	60	23			8	1 110		3 454	
		Valeur	3 053	661	430	100				32	2 264		10 065
		P.M.	2,87	4,55	7,21	4,46				4,11	2,04		2,91
		Retrait								10			
	Autres	Ventes	482	346	782	256			19	70	75	2	3 811
		Valeur	942	1 084	2 979	936				113	308	7	15 764
		P.M.	1,96	3,14	3,81	3,65			5,90	4,41	6,04	4,54	4,14
		Retrait											
jeu-18-oct 2012	T10+20*	Ventes	17	303	2 198	23				1 788	11	7 774	
		Valeur	53	1 084	5 778	135				3 990	92		17 780
		P.M.	3,03	3,58	2,63	5,78				2,23	8,35		2,29
		Retrait											
	Autres	Ventes	32	71	166	31					272	166	918
		Valeur	59	218	689	147					483	893	3 291
		P.M.	1,85	3,06	4,15	4,82					1,78	5,37	3,59
		Retrait											
ven-19-oct 2012	T10+20*	Ventes	3 766	182	34	95			13	13	4	5 010	
		Valeur	11 816	726	263	531				75	63	49	16 439
		P.M.	3,14	4,00	7,68	5,59				6,00	4,81	11,46	3,28
		Retrait											
	Autres	Ventes	999	862	491	1 000			93	128	1		4 486
		Valeur	1 555	1 915	2 070	2 585			357	651	7		12 414
		P.M.	1,56	2,22	4,22	2,58			3,86	5,07	7,36		2,77
		Retrait	8										
Cumul semaine	T10+20*	Ventes(kg)	10 544	5 293	4 048	166	1 273	13	16 729	7 448	347	64 027	
		Valeur (k€)	30 013	12 780	12 026	937	2 906	75	37 565	14 568	1 467	158 797	
		P.M.(€/kg)	2,85	2,41	2,97	5,65	2,28	6,00	2,25	1,96	4,23	2,48	
		Retrait (kg)	22						274	0			685
	Autres	Ventes(kg)	3 278	2 849	3 141	1 722	92	134	134	3 047	747	789	28 031
		Valeur(k€)	5 843	6 516	10 771	5 267	211	589	8 450	1 641	2 779	2 779	96 617
		P.M.(€/kg)	1,78	2,29	3,43	3,06	2,29	4,39	2,77	2,20	2,20	3,52	3,45
		Retrait (kg)	42						111				268

Proportion T10+20/total de la semaine = 70%

T10*=T10+T11+T12 T20*=T21+T22



	Cumul campagne 12		Cumul campagne 11		Evolution	
	T10+20	Autres	T10+20	Autres	T10+20	Autres
Ventes (t)	5 072,1	2 017,8	3 290,6	2 743,4	54%	-26%
Valeur (k€)	12 166,9	7 091,6	8 461,2	9 685,5	44%	-27%
P.M. (€/kg)	2,40	3,51	2,57	3,53	-7%	0%
Retrait (t)	294,8	47,2	124,7	87,0	136%	-46%

du 26/12 au 20/10/2012

du 27/12 au 22/10/2011