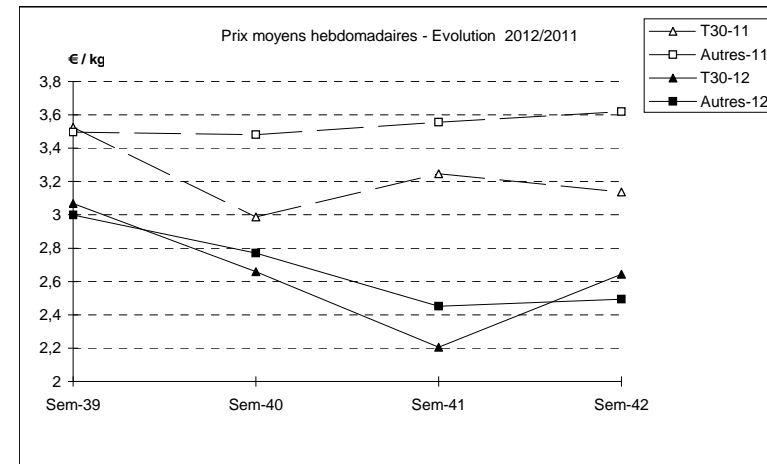
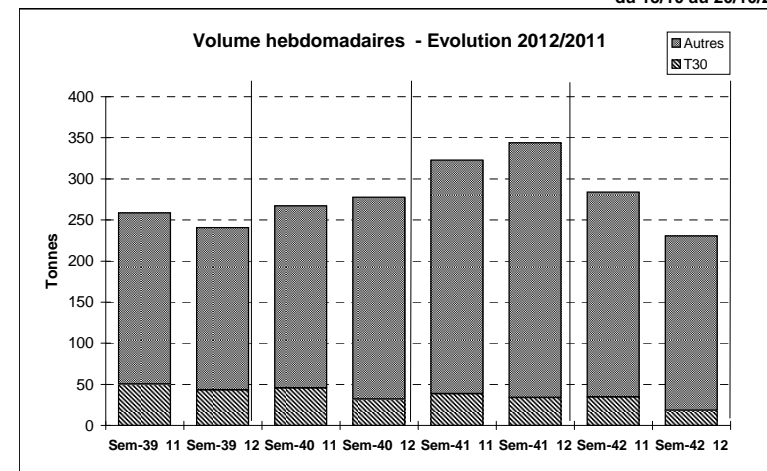


Suivi hebdomadaire des ventes en criée

JOUR	PRESENTATION		BOULOGNE	CHERBOURG	GRANVILLE	LA ROCHELLE	LE CROISIC	LE GUILVINEC	LES SABLES	PORT EN BESS	ST BREUC	Toutes Criées	
lun-15-oct 2012	T30	Ventes(kg)		450		198		23	479	298	411	3 644	
		Valeur(€)		1 006		314		56	1 462	539	908	9 706	
		P.M. (€/kg)		2,23		1,59		2,45	3,05	1,81	2,21	2,66	
		Retrait(kg)											
	Autre	Ventes	216	12 012		533		334	8 080	14 211	5 574	60 271	
		Valeur	519	28 517		1 309		765	21 916	32 952	13 171	147 140	
		P.M.	2,40	2,37		2,46		2,29	2,71	2,32	2,36	2,44	
		Retrait									137	689	
mar-16-oct 2012	T30	Ventes	71	481	37	92	37	114	710	27	235	2 730	
		Valeur	168	1 054	75	206	73	160	3 376	52	459	8 478	
		P.M.	2,37	2,19	2,03	2,25	1,96	1,41	4,76	1,94	1,95	3,11	
		Retrait											
	Autre	Ventes	1 745	8 116	210	113	12	7 351	7 016	868	2 988	39 190	
		Valeur	4 244	19 687	452	283	28	17 213	18 820	1 951	7 061	98 370	
		P.M.	2,43	2,43	2,16	2,51	2,35	2,34	2,68	2,25	2,36	2,51	
		Retrait		14							21	387	
mer-17-oct 2012	T30	Ventes	609	74		184	36	19	191	74	191	2 912	
		Valeur	1 506	169		454	126	36	1 136	116	467	8 246	
		P.M.	2,47	2,29		2,47	3,53	1,93	5,96	1,57	2,45	2,83	
		Retrait				27						27	
	Autre	Ventes	7 830	4 142	238	1 323	64	41	4 430	3 501	3 258	38 686	
		Valeur	18 758	9 700	369	3 814	223	97	19 751	7 283	7 900	106 776	
		P.M.	2,40	2,34	1,55	2,88	3,48	2,36	4,46	2,08	2,43	2,76	
		Retrait										327	
jeu-18-oct 2012	T30	Ventes	125	79		15	59				33	1 342	
		Valeur	188	182		46	46				67	4 179	
		P.M.	1,50	2,31		3,16	0,79				2,04	3,11	
		Retrait											
	Autre	Ventes	882	3 056				2		1 480	1 375	20 137	
		Valeur	1 897	7 891				4		3 091	3 258	49 887	
		P.M.	2,15	2,58				2,00		2,09	2,37	2,48	
		Retrait								375	471	846	
ven-19-oct 2012	T30	Ventes	797	14		221		96	374	46		3 550	
		Valeur	1 570	36		448		138	1 243	93		9 674	
		P.M.	1,97	2,55		2,03		1,44	3,32	2,03		2,72	
		Retrait						6				30	
	Autre	Ventes	2 880	1 326	399	1 467		97	2 048	2 995		29 515	
		Valeur	7 149	3 437	783	3 271		254	5 969	7 415		72 677	
		P.M.	2,48	2,59	1,96	2,23		2,61	2,91	2,48		2,46	
		Retrait								638		1 493	
Cumul semaine  (samedi inclus)	T30	Ventes(kg)	4 962	1 098	37	709	340	251	1 754	445	869	18 201	
		Valeur (k€)	10 086	2 448	75	1 467	635	390	7 217	801	1 901	48 103	
		P.M.(€/kg)	2,03	2,23	2,03	2,07	1,87	1,55	4,12	1,80	2,19	2,64	
		Retrait (kg)				27		6					56
			30 365	28 652	846	3 435	3 606	7 825	21 574	23 055	13 193	212 481	
Autre	Ventes(kg)	30 365	28 652	846	3 435	3 606	7 825	21 574	23 055	13 193	212 481		
	Valeur(k€)	73 029	69 233	1 604	8 677	7 289	18 332	66 456	52 692	31 389	529 792		
	P.M.(€/kg)	2,41	2,42	1,90	2,53	2,02	2,34	3,08	2,29	2,38	2,49		
	Retrait (kg)		14							1 171	471	3 810	
	Proportion T30/total de la semaine = 8%												



	Cumul campagne 12		Cumul campagne 11		Evolution	
	T30	Autre	T30	Autre	T30	Autre
Ventes (t)	2 523,7	6 924,5	2 131,5	6 432,4	18%	8%
Valeur (k€)	6 865,3	21 530,7	7 141,3	20 790,9	-4%	4%
P.M. (€/kg)	2,72	3,11	3,35	3,23	-19%	-4%
Retrait (t)	25,4	9,0	6,4	5,6	298%	60%

du 02/01 au 20/10/2012      du 03/01 au 22/10/2011