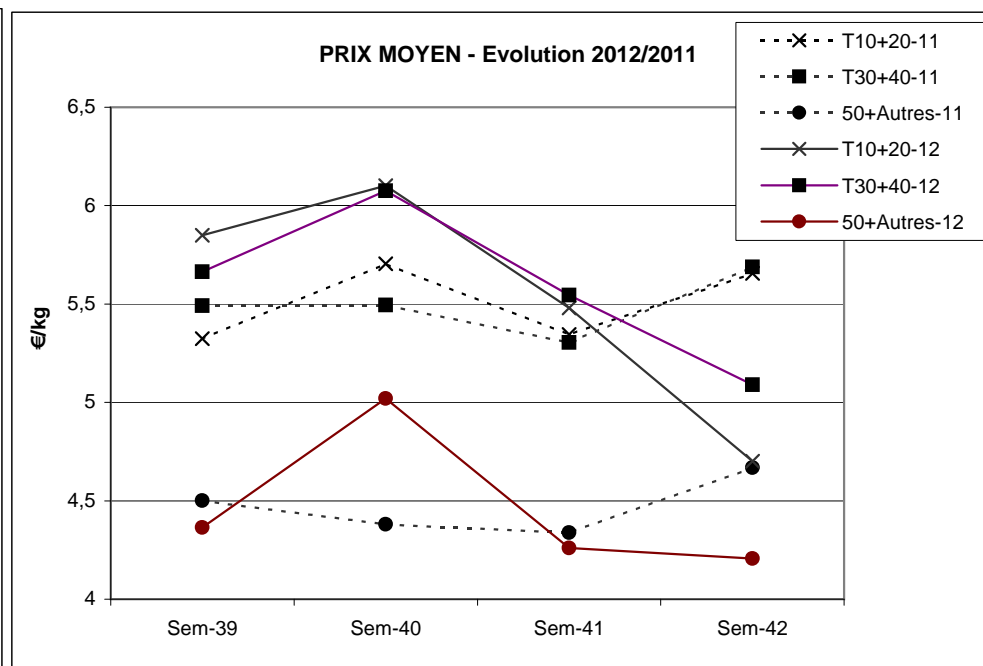
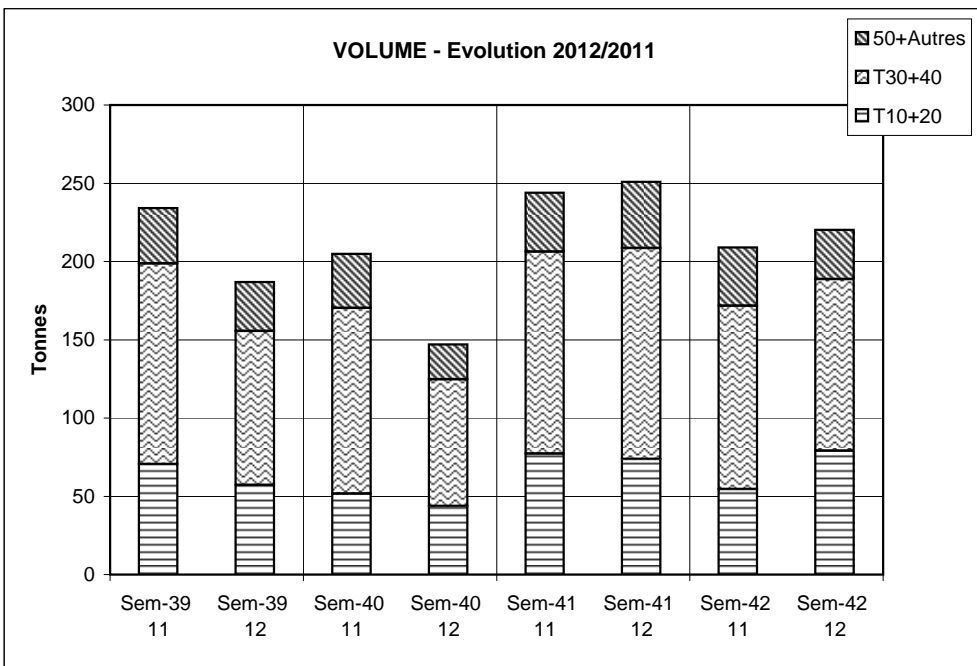


Criée	Jour	lun-15 oct 2012			mar-16 oct 2012			mer-17 oct 2012			jeu-18 oct 2012			ven-19 oct 2012			Cumul semaine			
		Taille	T10+20	T30+40	50+Autres	T10+20	T30+40	50+Autres	T10+20	T30+40	50+Autres	T10+20	T30+40	50+Autres	T10+20	T30+40	50+Autres	T10+20	T30+40	50+Autres
LE GUILVINEC	Ventes(kg)		4 687	14 227	3 630	3 243	7 533	2 367	9 667	10 484	3 771	2 988	7 012	1 790	3 389	8 073	2 119	23 973	47 330	13 678
	Valeur(€)		22 319	73505,3	15179,9	14 178	35913,8	8967,24	43 328	52817,3	14703	13 264	36742,6	7847,99	17 456	48820	9880,31	110 545	247799	56578,4
	P.M. (€/kg)		4,76	5,17	4,18	4,37	4,77	3,79	4,48	5,04	3,90	4,44	5,24	4,38	5,15	6,05	4,66	4,61	5,24	4,14
	Retrait(kg)							3												3
CONCARNEAU	Ventes(kg)		2 486	2 003	212	6	12	33	389	771	273	72	67	66	63	290	81	3 154	3 432	753
	Valeur(€)		10 826	9 652	837	28	73	156	1 825	3 740	1 082	352	371	315	362	1 830	422	14 131	17 265	3 216
	P.M. (€/kg)		4,36	4,82	3,95	5,08	5,88	4,75	4,70	4,85	3,97	4,87	5,57	4,80	5,72	6,32	5,24	4,48	5,03	4,27
	Retrait(kg)																			
LOCTUDY	Ventes(kg)				7	464	1 470	441	174		3				22	33	3	660	1 504	454
	Valeur(€)				28	2 034	6 884	1 713	713		13				108	180	13	2 855	7 064	1 767
	P.M. (€/kg)				4,04	4,38	4,68	3,88	4,10		3,96				4,96	5,39	3,94	4,33	4,70	3,89
	Retrait(kg)							5												5
ST GUENOLE	Ventes(kg)		216	1 726	866	86	2 317	1 700	168	1 175	1 010		23		206	2 106	1 312	677	7 348	4 888
	Valeur(€)		951	8 629	3 322	382	10 886	6 422	796	5 913	4 233		151		996	11 735	6 042	3 125	37 313	20 020
	P.M. (€/kg)		4,39	5,00	3,83	4,44	4,70	3,78	4,73	5,03	4,19		6,67		4,84	5,57	4,60	4,62	5,08	4,10
	Retrait(kg)																			
ROSCOFF	Ventes(kg)		13 579	8 710	378	186	1 446	378	215	354	67	389	1 318	206	502	602	147	14 871	12 430	1 176
	Valeur(€)		68 063	43 212	1 434	836	6 687	1 371	930	1 653	228	1 732	6 564	845	2 443	3 237	701	74 004	61 353	4 579
	P.M. (€/kg)		5,01	4,96	3,79	4,49	4,62	3,63	4,32	4,67	3,41	4,45	4,98	4,10	4,87	5,38	4,78	4,98	4,94	3,89
	Retrait(kg)																			
LORIENT	Ventes(kg)		447	666		204	271	193	172	248	142	3 218	7 467	313	207	440	157	4 546	9 918	1 063
	Valeur(€)		1 942	3 435		1 018	1 481	875	845	1 386	687	13 300	37 350	753	1 104	2 417	788	19 651	50 230	4 279
	P.M. (€/kg)		4,34	5,16		4,98	5,47	4,52	4,91	5,59	4,84	4,13	5,00	2,41	5,33	5,50	5,02	4,32	5,06	4,02
	Retrait(kg)								4,3	7,8					8,51			21,22	7,8	
TOTAL	Ventes(kg)		38 984	37 051	10 249	10 622	20 207	6 380	14 791	18 124	6 458	9 069	19 838	3 216	4 709	12 069	4 124	79 058	109 603	31 560
Toutes Criées	Valeur(€)		187 449	184 901	43 230	47 226	97 106	24 720	68 150	90 854	26 118	39 292	100 882	13 727	24 316	71 188	19 272	371 602	557 837	132 771
françaises hors	P.M. (€/kg)		4,81	4,99	4,22	4,45	4,81	3,87	4,61	5,01	4,04	4,33	5,09	4,27	5,16	5,90	4,67	4,70	5,09	4,21
Méditerranée	Retrait(kg)		6,3	8,3	10,6	5	8,2	4,3	46,2	4,3	46,2	35	1,6	8,51			32,52	89,5	20,4	

Criée	Jour	lun-15 oct 2012			mar-16 oct 2012			mer-17 oct 2012			jeu-18 oct 2012			ven-19 oct 2012			Cumul semaine			
		Taille	T10+20	T30+40	50+Autres	T10+20	T30+40	50+Autres	T10+20	T30+40	50+Autres	T10+20	T30+40	50+Autres	T10+20	T30+40	50+Autres	T10+20	T30+40	50+Autres
SETE	Ventes(kg)		33	68	62	99	334	81	34	144	54							165	545	198
	Valeur(€)		312	628	895	728	2 821	1 046	274	1 261	775							1 314	4 710	2 716
	P.M. (€/kg)		9,53	9,30	14,38	7,38	8,46	12,87	8,10	8,74	14,35							7,95	8,64	13,75
	Retrait(kg)																			

TOUTES CRIEES FRANCAISES HORS MEDITERRANEE

	Cumul campagne actuelle du 02/01 au 20/10/2012				Cumul campagne précédente du 03/01 au 22/10/2011				Evolution			
	T10+20	T30+40	50+Autres	Total	T10+20	T30+40	50+Autres	Total	T10+20	T30+40	50+Autres	Total
Ventes(T)	3 262	5 871	1 514	10 647	2 710	5 353	1 855	9 918	20%	10%	-18%	7%
Valeur(k€)	17 114	29 255	6 124	52 492	15 698	28 032	7 676	51 406	9%	4%	-20%	2%
P.M. (€/kg)	5,25	4,98	4,04	4,93	5,79	5,24	4,14	5,18	-9%	-5%	-2%	-5%
Retrait(T)	29,4	11,3	4,4	45,0	4,6	5,4	2,2	12,2	535%	112%	100%	271%



Données RIC