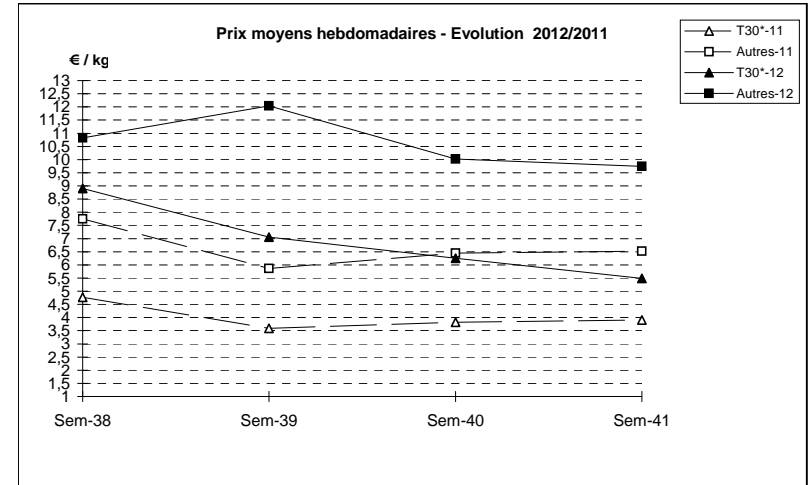
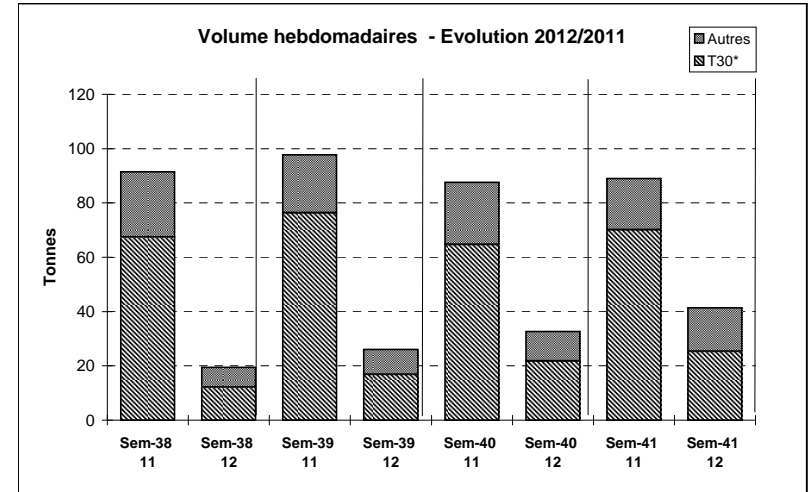


Suivi hebdomadaire des ventes en criée

JOUR	PRESENTATION		BOULOGNE	CHERBOURG	CONCARNEAU	DIEPPE	LE CROISIC	LE GUILVINEC	LES SABLES	PORT EN BESSI	ST BRIEUC	Toutes Criées		
lun-08-oct 2012	T30*	Ventes(kg)	70	47	287	6		19	863	146	74	4 357		
		Valeur(€)	611	305	3 016	51		242	4 172	1 247	502	26 736		
		P.M. (€/kg)	8,79	6,56	10,51	8,90		12,90	4,84	8,57	6,77	6,14		
		Retrait(kg)			2								186	
		Ventes		76	102	30		46	132	64	892	3 089		
	Autre	Valeur		977	1 611	336		744	1 181	750	8 327	33 171		
		P.M.		12,94	15,86	11,25		16,17	8,97	11,81	9,33	10,74		
		Retrait											15	
		Ventes		155	47	61	24		96	998	130	82	4 026	
		Valeur		1 063	351	734	139		639	4 218	719	506	20 065	
mar-09-oct 2012	T30*	P.M.	6,85	7,46	12,14	5,88		6,65	4,23	5,51	6,17	4,98		
		Retrait											27	
		Ventes		93	75	220			54	197	78	392	2 299	
		Valeur		759	771	3 542			615	1 815	820	3 368	26 702	
		P.M.		8,16	10,35	16,13			11,40	9,21	10,51	8,60	11,62	
	Autre	Retrait											14	
		Ventes		1 414	79	53	21	109		623	56	67	4 823	
		Valeur		10 512	524	599	122	658		3 159	427	469	28 288	
		P.M.		7,43	6,67	11,33	5,96	6,04		5,07	7,58	7,00	5,87	
		Retrait						3					9	
mer-10-oct 2012	T30*	Ventes		240	99	67	97	170	19	51	28	416	2 784	
		Valeur		1 614	1 139	963	1 136	1 503	117	430	345	4 038	30 047	
		P.M.		6,72	11,57	14,35	11,69	8,86	6,17	8,47	12,33	9,71	10,79	
		Retrait											27	
		Ventes		77	70	36	6	13	4	732	22	86	3 837	
	jeu-11-oct 2012	T30*	Valeur		628	286	388	49	20	47	4 050	163	453	19 894
			P.M.		8,16	4,11	10,84	8,19	1,56	12,94	5,53	7,42	5,26	5,18
			Retrait											2
			Ventes		21	133	61	96	202		187	26	429	2 327
			Valeur		249	1 705	821	1 135	1 177		2 148	350	3 071	22 823
Autre		P.M.		11,86	12,87	13,39	11,80	5,82		11,52	13,48	7,16	9,81	
		Retrait						3					8	
		Ventes		3 076	35	64	45	155	25	872	15	21	6 216	
		Valeur		20 347	167	681	119	579	253	3 380	152	154	33 220	
		P.M.		6,62	4,77	10,73	2,66	3,75	10,03	3,88	10,50	7,35	5,34	
ven-12-oct 2012	T30*	Retrait				2		3		13		71		
		Ventes		2 426	228	232	88	161	7	234	5	9	4 132	
		Valeur		17 143	2 942	2 589	994	997	72	2 031	63	121	34 145	
		P.M.		7,07	12,90	11,15	11,28	6,20	10,40	8,68	13,92	13,61	8,26	
		Retrait											41	
	Autre	Ventes(kg)		6 703	277	506	101	305	144	4 087	369	330	25 392	
		Valeur (k€)		43 277	1 632	5 498	480	1 355	1 181	18 979	2 708	2 085	139 369	
		P.M.(€/kg)		6,46	5,90	10,86	4,77	4,44	8,22	4,64	7,34	6,31	5,49	
		Retrait (kg)				2		5	3	13		2	546	
		Ventes(kg)		3 837	609	748	311	595	126	800	200	2 138	15 984	
Cumul semaine (samedi inclus)	Autre	Valeur(k€)		25 380	7 534	10 343	3 601	4 089	1 547	7 604	2 328	18 925	155 594	
		P.M.(€/kg)		6,61	12,37	13,83	11,57	6,88	12,30	9,51	11,64	8,85	9,73	
		Retrait (kg)							3				29	
													111	

Proportion T30*/total de la semaine = 61%

T30* = T30 + T31 + T32



	Cumul campagne 12		Cumul campagne 11		Evolution	
	T30*	Autre	T30*	Autre	T30*	Autre
Ventes (t)	858,8	640,8	1 195,2	596,1	-28%	7%
Valeur (k€)	5 852,9	5 864,5	7 671,0	5 623,0	-24%	4%
P.M. (€/kg)	6,82	9,15	6,42	9,43	6%	-3%
Retrait (t)	4,1	3,3	7,0	2,3	-42%	45%

du 02/01 au 13/10/2012

du 03/01 au 15/10/2011