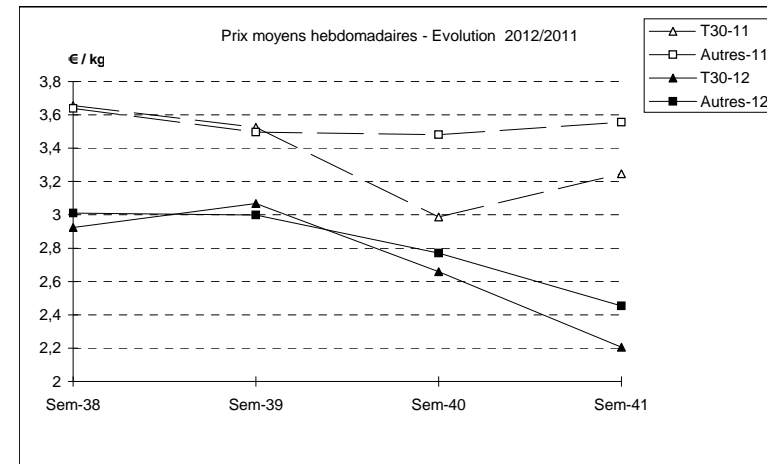
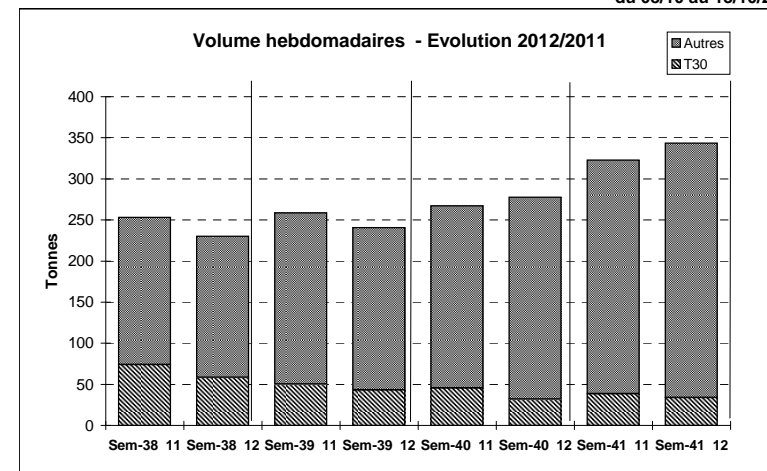


Suivi hebdomadaire des ventes en criée

JOUR	PRESENTATION		BOULOGNE	CHERBOURG	GRANVILLE	LA ROCHELLE	LE CROISIC	LE GUILVINEC	LES SABLES	PORT EN BESS	ST BRIEUC	Toutes Criées	
lun-08-oct 2012	T30	Ventes(kg)	261	87	388	1 135		69	969	247	1 009	5 546	
		Valeur(€)	533	210	978	1 925		107	2 022	557	2 025	13 143	
		P.M. (€/kg)	2,04	2,41	2,52	1,70		1,55	2,09	2,26	2,01	2,37	
		Retrait(kg)						13	30				43
	Autre	Ventes	1 240	4 392		3 512		2	13 631	9 174	6 546	49 249	
		Valeur	2 765	11 375		8 771		4	33 078	22 204	16 159	123 883	
		P.M.	2,23	2,59		2,50		2,11	2,43	2,42	2,47	2,52	
		Retrait							145	9			218
mar-09-oct 2012	T30	Ventes	209	104	1 055	775		164	1 316	155	872	7 185	
		Valeur	320	271	2 531	1 565		394	3 020	317	2 002	18 235	
		P.M.	1,53	2,61	2,40	2,02		2,40	2,29	2,05	2,30	2,54	
		Retrait											
	Autre	Ventes	2 544	3 297	34	2 194		8 000	11 610	10 913	8 327	60 883	
		Valeur	6 110	8 817	93	5 272		19 560	33 990	24 442	21 083	157 427	
		P.M.	2,40	2,67	2,74	2,40		2,44	2,93	2,24	2,53	2,59	
		Retrait								117	11		128
mer-10-oct 2012	T30	Ventes	2 264	366	350	54	43		473	173	360	7 142	
		Valeur	5 687	786	375	141	158		1 508	271	698	16 507	
		P.M.	2,51	2,15	1,07	2,60	3,71		3,19	1,56	1,94	2,31	
		Retrait											17
	Autre	Ventes	11 485	7 694	237	35	36		7 030	6 203	4 256	53 346	
		Valeur	28 882	18 822	511	100	127		25 093	13 201	10 021	138 457	
		P.M.	2,51	2,45	2,15	2,86	3,52		3,57	2,13	2,35	2,60	
		Retrait								750			750
jeu-11-oct 2012	T30	Ventes	189	256	120	992	3	16	705	43	761	5 763	
		Valeur	384	563	149	1 821	8	43	1 167	87	1 501	10 905	
		P.M.	2,03	2,20	1,24	1,84	2,78	2,75	1,66	2,02	1,97	1,89	
		Retrait						4					131
	Autre	Ventes	1 874	8 165	299	2 562	90		7 202	3 680	4 311	40 970	
		Valeur	3 993	19 895	608	7 010	269		17 596	7 524	10 232	97 310	
		P.M.	2,13	2,44	2,03	2,74	2,99		2,44	2,04	2,37	2,38	
		Retrait								42			42
ven-12-oct 2012	T30	Ventes	2 090	277		537		29	774	113	240	5 739	
		Valeur	5 120	628		979		59	1 101	245	497	10 925	
		P.M.	2,45	2,27		1,82		2,05	1,42	2,17	2,07	1,90	
		Retrait						26		1			191
	Autre	Ventes	20 524	5 658		1 870	62	19	15 361	1 986	1 187	67 789	
		Valeur	51 240	12 658		4 346	227	42	37 865	3 972	2 778	159 284	
		P.M.	2,50	2,24		2,32	3,65	2,28	2,47	2,00	2,34	2,35	
		Retrait							170	114			494
Cumul semaine (samedi inclus)	T30	Ventes(kg)	7 205	1 090	1 913	3 493	94	277	4 237	730	3 243	34 031	
		Valeur(k€)	16 926	2 459	4 032	6 430	267	603	8 818	1 477	6 722	75 042	
		P.M.(€/kg)	2,35	2,26	2,11	1,84	2,85	2,17	2,08	2,02	2,07	2,21	
		Retrait(kg)					43	30		1			461
			69 711	29 206	570	10 173	3 184	8 020	54 834	31 955	24 627	309 484	
Autre	Ventes(kg)	69 711	29 206	570	10 173	3 184	8 020	54 834	31 955	24 627	309 484		
	Valeur(k€)	165 368	71 568	1 212	25 499	6 384	19 606	147 623	71 342	60 274	759 174		
	P.M.(€/kg)	2,37	2,45	2,13	2,51	2,00	2,44	2,69	2,23	2,45	2,45		
	Retrait(kg)							316	1 032	11		1 632	
	Proportion T30/total de la semaine = 10%												



	Cumul campagne 12		Cumul campagne 11		Evolution	
	T30	Autre	T30	Autre	T30	Autre
Ventes (t)	2 505,3	6 711,3	2 096,9	6 183,1	19%	9%
Valeur (k€)	6 815,8	20 999,1	7 032,9	19 888,8	-3%	6%
P.M. (€/kg)	2,72	3,13	3,35	3,22	-19%	-3%
Retrait (t)	25,3	5,2	6,1	5,6	312%	-8%
	du 02/01 au 13/10/2012		du 03/01 au 15/10/2011			