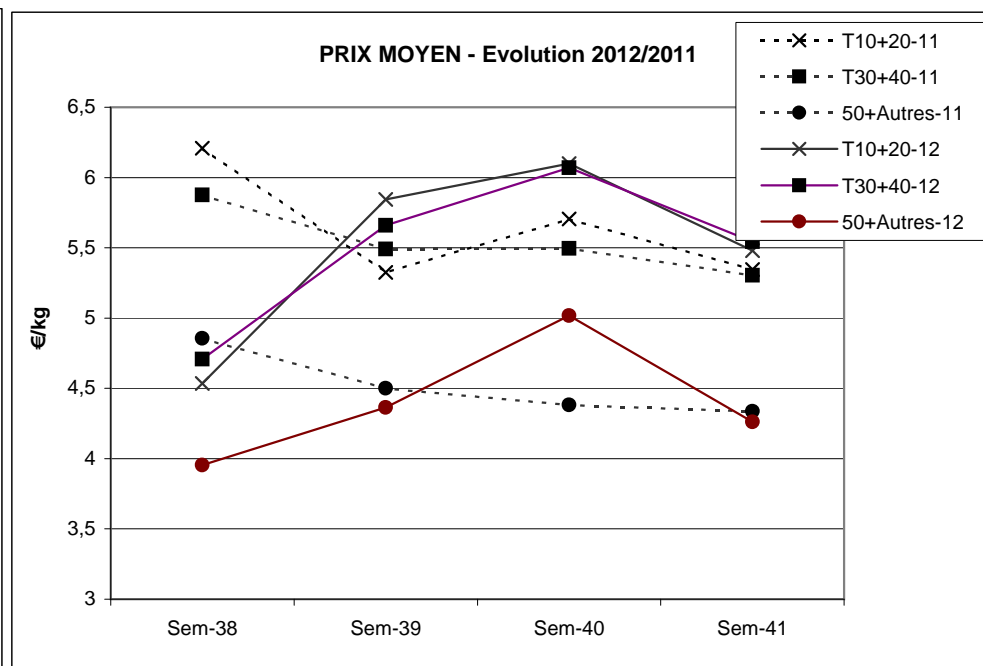
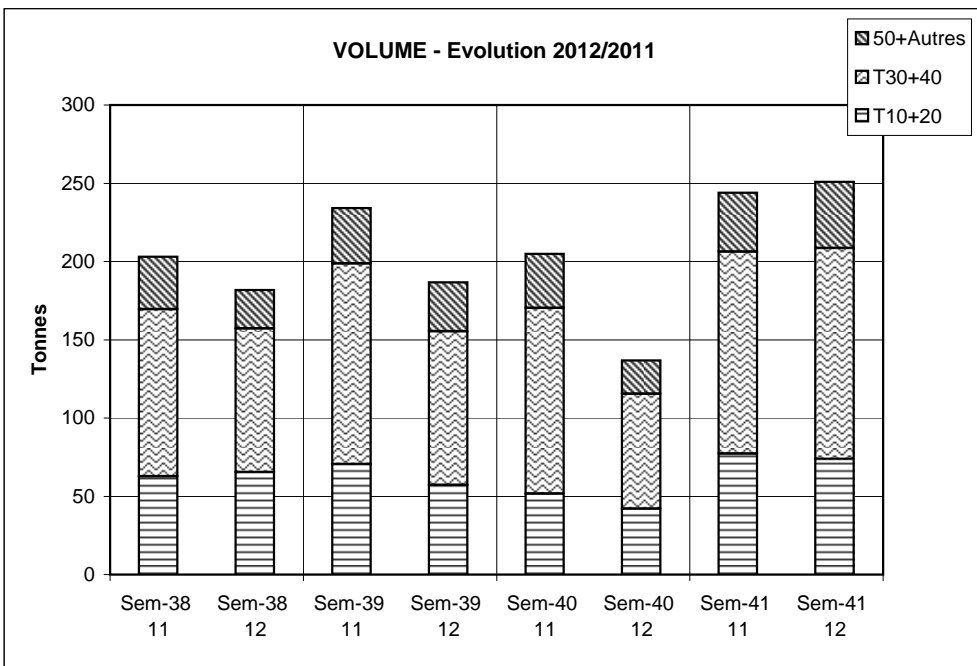


Criée	Jour	lun-8 oct 2012			mar-9 oct 2012			mer-10 oct 2012			jeu-11 oct 2012			ven-12 oct 2012			Cumul semaine			
		Taille	T10+20	T30+40	50+Autres	T10+20	T30+40	50+Autres	T10+20	T30+40	50+Autres	T10+20	T30+40	50+Autres	T10+20	T30+40	50+Autres	T10+20	T30+40	50+Autres
LE GUILVINEC	Ventes(kg)		2 779	7 813	2 195	3 435	8 328	1 665	4 892	15 009	4 555	1 671	2 493	649	3 050	12 574	5 235	15 826	46 217	14 312
	Valeur(€)		18 536	50701,4	10769,8	20 428	48946,3	7534,7	27 965	80819,1	19633,6	8 010	12709,3	2391,42	13 741	63116,6	17221,7	88 680	256293	57599,3
	P.M. (€/kg)		6,67	6,49	4,91	5,95	5,88	4,52	5,72	5,38	4,31	4,79	5,10	3,68	4,51	5,02	3,29	5,60	5,55	4,02
	Retrait(kg)				4												10			14
CONCARNEAU	Ventes(kg)		142	178	99	227	642	336	292	1 957	1 028	335	535	158	597	1 146	392	1 655	4 560	2 080
	Valeur(€)		957	1 200	498	1 373	3 739	1 664	1 624	10 277	4 229	1 697	2 789	684	2 627	5 686	1 329	8 579	24 223	8 730
	P.M. (€/kg)		6,73	6,74	5,02	6,04	5,83	4,95	5,57	5,25	4,11	5,07	5,21	4,32	4,40	4,96	3,39	5,18	5,31	4,20
	Retrait(kg)																			
LOCTUDY	Ventes(kg)		89	2 532	1 260	233	2 241	614	12	8	12	427	4 713	2 942	341	2 940	1 512	1 101	12 434	6 339
	Valeur(€)		591	15 913	6 220	1 383	12 860	2 888	65	39	55	2 115	22 319	10 377	1 477	13 343	4 904	5 632	64 474	24 444
	P.M. (€/kg)		6,64	6,28	4,94	5,95	5,74	4,70	5,39	5,04	4,81	4,95	4,74	3,53	4,34	4,54	3,24	5,11	5,19	3,86
	Retrait(kg)																			
ST GUENOLE	Ventes(kg)		310	2 832	1 878	882	4 686	2 644	1 054	3 830	1 694	1 643	6 141	1 221	256	2 129	1 470	4 145	19 619	8 907
	Valeur(€)		1 890	17 744	9 773	5 145	27 464	12 899	5 563	20 413	7 411	7 878	29 312	4 947	1 148	9 850	4 792	21 624	104 783	39 822
	P.M. (€/kg)		6,09	6,26	5,20	5,83	5,86	4,88	5,28	5,33	4,37	4,80	4,77	4,05	4,48	4,63	3,26	5,22	5,34	4,47
	Retrait(kg)																			
ROSCOFF	Ventes(kg)		179	636	136	400	780	238	6 499	5 495	489	4 901	2 519	306	2 225	1 079	180	14 203	10 509	1 349
	Valeur(€)		1 128	4 024	752	2 467	4 593	1 017	38 547	31 992	2 345	25 359	12 858	1 177	10 292	5 000	624	77 792	58 468	5 915
	P.M. (€/kg)		6,32	6,32	5,53	6,17	5,89	4,27	5,93	5,82	4,79	5,17	5,10	3,85	4,62	4,63	3,46	5,48	5,56	4,38
	Retrait(kg)																			
LORIENT	Ventes(kg)		1 791	7 304	509	72	204	66	79	203	97	256	566	424	1 605	6 612	862	3 948	15 192	2 104
	Valeur(€)		10 903	46 599	2 593	422	1 311	436	456	1 338	576	1 313	2 909	1 926	7 306	33 260	3 187	21 147	87 238	9 479
	P.M. (€/kg)		6,09	6,38	5,10	5,84	6,44	6,63	5,80	6,60	5,92	5,13	5,14	4,54	4,55	5,03	3,70	5,36	5,74	4,51
	Retrait(kg)								9,9								4,5	9,9	1,7	4,5
TOTAL	Ventes(kg)		11 255	26 770	7 652	11 863	23 753	7 544	24 592	35 193	9 851	15 941	20 671	6 418	9 669	27 850	10 591	73 735	134 866	42 406
Toutes Criées	Valeur(€)		71 392	169 951	38 660	69 467	138 015	35 285	136 950	193 537	43 097	78 445	102 465	24 804	45 360	139 439	36 863	404 126	747 767	180 690
françaises hors	P.M. (€/kg)		6,34	6,35	5,05	5,86	5,81	4,68	5,57	5,50	4,38	4,92	4,96	3,86	4,69	5,01	3,48	5,48	5,54	4,26
Méditerranée	Retrait(kg)				3,55	6,5		9,9	11,9			19,4				14,79	9,9	39,5	18,34	

Criée	Jour	lun-8 oct 2012			mar-9 oct 2012			mer-10 oct 2012			jeu-11 oct 2012			ven-12 oct 2012			Cumul semaine			
		Taille	T10+20	T30+40	50+Autres	T10+20	T30+40	50+Autres	T10+20	T30+40	50+Autres	T10+20	T30+40	50+Autres	T10+20	T30+40	50+Autres	T10+20	T30+40	50+Autres
SETE	Ventes(kg)		38	88	93	23	35	72	33	200	43	22	111	34	21	73	41	136	507	283
	Valeur(€)		349	823	1 308	207	317	948	234	1 710	639	135	914	485	192	668	570	1 117	4 432	3 949
	P.M. (€/kg)		9,29	9,39	14,09	9,06	9,10	13,11	7,19	8,57	14,80	6,11	8,22	14,47	9,27	9,11	13,83	8,23	8,75	13,96
	Retrait(kg)																			

TOUTES CRIEES FRANCAISES HORS MEDITERRANEE

	Cumul campagne actuelle du 02/01 au 13/10/2012				Cumul campagne précédente du 03/01 au 15/10/2011				Evolution			
	T10+20	T30+40	50+Autres	Total	T10+20	T30+40	50+Autres	Total	T10+20	T30+40	50+Autres	Total
Ventes(T)	3 181	5 754	1 474	10 409	2 655	5 236	1 818	9 709	20%	10%	-19%	7%
Valeur(k€)	16 731	28 650	5 950	51 331	15 389	27 365	7 503	50 258	9%	5%	-21%	2%
P.M. (€/kg)	5,26	4,98	4,04	4,93	5,80	5,23	4,13	5,18	-9%	-5%	-2%	-5%
Retrait(T)	29,3	11,2	4,3	44,9	4,6	5,2	2,2	12,0	538%	116%	101%	275%



Données RIC