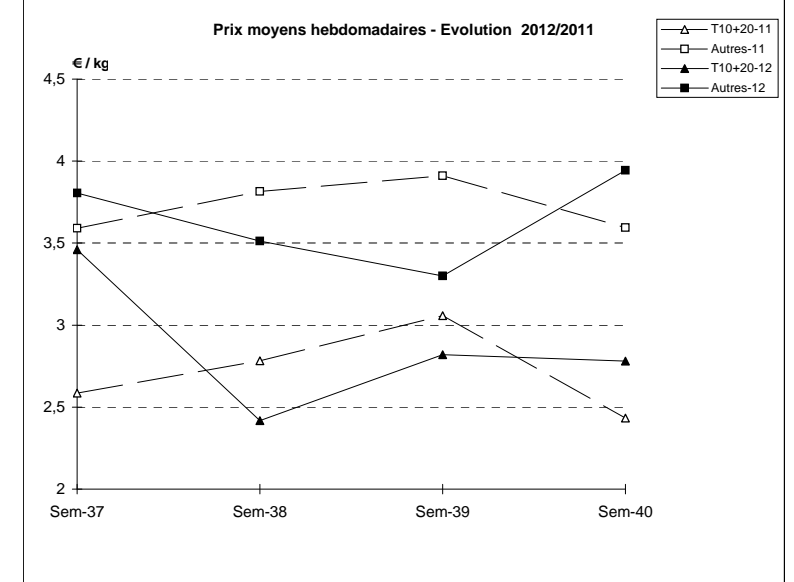
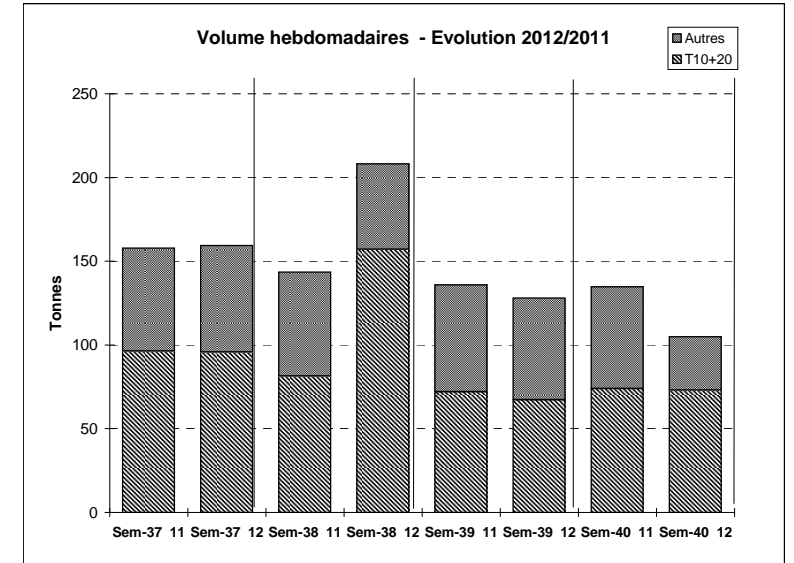


Suivi hebdomadaire des ventes en criée

JOUR	PRESENTATION		LE GUILVINEC	CONCARNEAU	LORIENT	LA TURBALLE	LE D'YEU	ST GILLES	LES SABLES	LA ROCHELLE	ST JEAN DE LUJ	Toutes Criées	
lun-24-sept 2012	T10+20*	Ventes(kg)		668	920	34	2 537	9	5 175	2 130	389	24 856	
		Valeur(€)		2 018	2 346	267	8 699	78	19 308	5 022	1 984	65 717	
		P.M. (€/kg)		3,02	2,55	7,96	3,43	8,55	3,73	2,36	5,09	2,64	
		Retrait(kg)											2 285
	Autres	Ventes		273	154	154	237	76	626	31	1 122	6 962	
		Valeur		534	352	711	771	461	2 418	125	2 677	26 460	
		P.M.		1,96	2,29	4,61	3,26	6,06	3,87	4,09	2,39	3,80	
		Retrait					8						30
mar-25-sept 2012	T10+20*	Ventes	474	171	1 690		2 987		5 213			14 964	
		Valeur	1 974	612	4 810		8 477		16 510			45 700	
		P.M.	4,17	3,57	2,85		2,84		3,17			3,05	
		Retrait			5								5
	Autres	Ventes	100	97	472	17	167		232	80		5 559	
		Valeur	478	418	1 876	99	507		868	354		25 715	
		P.M.	4,79	4,31	3,97	5,84	3,05		3,75	4,41		4,63	
		Retrait					10						39
mer-26-sept 2012	T10+20*	Ventes	443	525	24	7	2		4 603	1 968	62	10 235	
		Valeur	2 059	1 513	141	71	5		10 389	6 332	201	28 351	
		P.M.	4,65	2,88	6,00	9,98	2,16		2,26	3,22	3,23	2,77	
		Retrait											
	Autres	Ventes	247	238	68	80	5		183	125		2 231	
		Valeur	742	735	393	406	14		622	488		9 651	
		P.M.	3,00	3,08	5,81	5,05	3,14		3,40	3,91		4,33	
		Retrait											
jeu-27-sept 2012	T10+20*	Ventes	2 189	153	45	28	13					7 420	
		Valeur	6 411	687	185	244	32						21 284
		P.M.	2,93	4,48	4,15	8,67	2,36						2,87
		Retrait											13
	Autres	Ventes	230	280	321	434	26				174		6 563
		Valeur	544	918	1 454	1 978	86				638		28 317
		P.M.	2,36	3,27	4,53	4,56	3,26				3,67		4,31
		Retrait			12		5						23
ven-28-sept 2012	T10+20*	Ventes	1 271	1 227	1 331	92		7	2 076				15 215
		Valeur	3 473	3 105	4 391	725		36	5 204				40 699
		P.M.	2,73	2,53	3,30	7,92		5,09	2,51				2,67
		Retrait		5									5
	Autres	Ventes	369	674	877	751	10	202	478				8 046
		Valeur	574	1 726	2 937	2 917	34	744	1 769				29 522
		P.M.	1,55	2,56	3,35	3,88	3,50	3,69	3,70				3,67
		Retrait		58		2							64
Cumul semaine	T10+20*	Ventes(kg)	4 377	2 874	4 110	160	5 540	16	17 067	4 098	452	72 957	
		Valeur(k€)	13 917	8 267	12 488	1 307	17 212	113	51 411	11 354	2 185	202 913	
		P.M.(€/kg)	3,18	2,88	3,04	8,15	3,11	7,04	3,01	2,77	4,84	2,78	
		Retrait (kg)	5		5								2 309
	Autres	Ventes(kg)	946	1 969	3 340	1 436	444	278	1 518	236	1 296		32 032
		Valeur(k€)	2 337	4 812	10 398	6 111	1 413	1 206	5 677	967	3 315		126 351
		P.M.(€/kg)	2,47	2,44	3,11	4,25	3,18	4,34	3,74	4,10	2,56		3,94
		Retrait (kg)	58		14		23						155

Proportion T10+20/total de la semaine = 69%

T10*=T10+T11+T12 T20*=T21+T22



	Cumul campagne 12		Cumul campagne 11		Evolution	
	T10+20	Autres	T10+20	Autres	T10+20	Autres
Ventes (t)	4 817,8	1 881,3	3 132,7	2 572,6	54%	-27%
Valeur (k€)	11 479,6	6 636,6	7 943,6	9 046,3	45%	-27%
P.M. (€/kg)	2,38	3,53	2,54	3,52	-6%	0%
Retrait (t)	291,6	45,7	124,6	86,5	134%	-47%

du 26/12 au 29/09/2012

du 27/12 au 01/10/2011