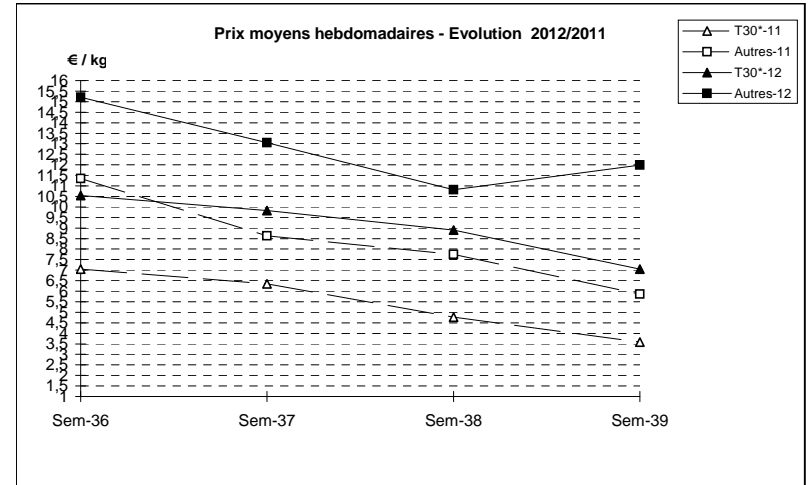
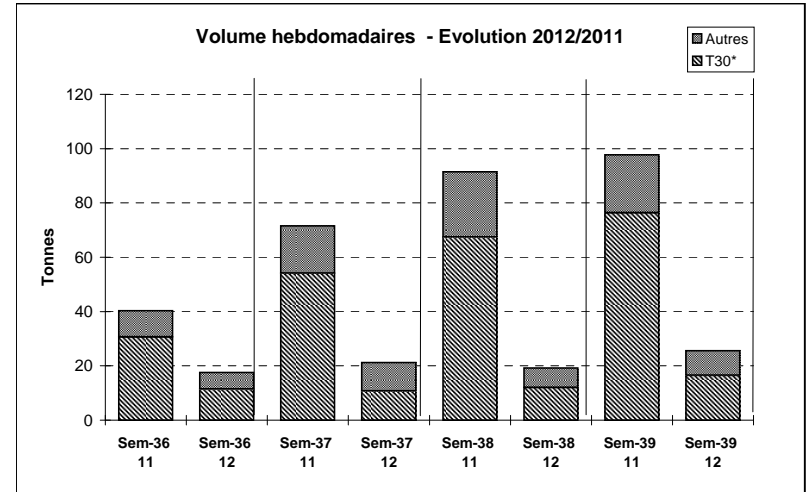


Suivi hebdomadaire des ventes en criée

JOUR	PRESENTATION		BOULOGNE	CHERBOURG	CONCARNEAU	DIEPPE	LE CROISIC	LE GUILVINEC	LES SABLES	PORT EN BESSI	ST BRIEUC	Toutes Criées	
lun-24-sept 2012	T30*	Ventes(kg)		362	44	102			106	186	150	3 946	
		Valeur(€)		3 034	540	738			1 114	1 339	826	26 153	
		P.M. (€/kg)		8,39	12,30	7,24			10,52	7,21	5,51	6,63	
		Retrait(kg)										11	52
	Autre	Ventes		354	35	23				12	140	525	2 183
		Valeur		4 751	663	277				153	1 659	6 165	27 863
mar-25-sept 2012	T30*	Ventes	200	179	56	29	41		55	180	75	1 963	
		Valeur	2 042	1 162	671	178	450		529	1 506	581	12 714	
		P.M.	10,20	6,51	12,06	6,14	10,99		9,65	8,39	7,79	6,48	
		Retrait											33
	Autre	Ventes	86	179	86	19	37			76	330	1 114	
		Valeur	673	2 272	1 703	257	476			945	3 985	14 142	
mer-26-sept 2012	T30*	Ventes	749		26			11	33	61	107	2 270	
		Valeur	6 363		349			28	273	480	657	16 039	
		P.M.	8,50		13,32			2,63	8,31	7,94	6,13	7,07	
		Retrait											4
	Autre	Ventes	258	93	80				66	36	297	1 330	
		Valeur	3 135	1 306	1 486				983	433	3 229	18 215	
jeu-27-sept 2012	T30*	Ventes	643	93	41					5	77	2 752	
		Valeur	4 815	177	496					36	555	17 884	
		P.M.	7,49	1,90	12,25					7,96	7,17	6,50	
		Retrait										1	231
	Autre	Ventes	62	100	68	17					384	1 352	
		Valeur	467	903	1 191	225					3 986	17 368	
ven-28-sept 2012	T30*	Ventes	498	50	10	17	71	63	1 246	12	39	3 391	
		Valeur	4 425	308	142	32	476	633	11 703	93	211	24 761	
		P.M.	8,89	6,17	14,04	1,88	6,71	9,99	9,39	8,09	5,36	7,30	
		Retrait											17
	Autre	Ventes	644	94	18		246	3	261	4	7	1 873	
		Valeur	7 087	980	319		2 257	49	2 945	45	91	21 554	
Cumul semaine (samedi inclus)	T30*	Ventes(kg)	4 014	683	212	148	123	74	1 440	442	448	16 483	
		Valeur (k€)	33 905	4 682	2 503	947	1 023	660	13 618	3 454	2 830	116 145	
		P.M.(€/kg)	8,45	6,86	11,83	6,41	8,32	8,94	9,46	7,82	6,31	7,05	
		Retrait (kg)										11	336
	Autre	Ventes(kg)	1 979	819	340	58	306	3	339	256	1 544	9 055	
		Valeur(k€)	16 964	10 212	6 195	759	3 027	49	4 081	3 082	17 455	108 519	
	P.M.(€/kg)	8,57	12,47	18,22	13,12	9,90	15,12	12,03	12,05	11,31	11,98		
	Retrait (kg)					7					6	44	

Proportion T30\*/total de la semaine = 65%

T30\* = T30 + T31 + T32



	Cumul campagne 12		Cumul campagne 11		Evolution	
	T30*	Autre	T30*	Autre	T30*	Autre
Ventes (t)	810,9	613,8	1 060,4	554,3	-24%	11%
Valeur (k€)	5 571,5	5 597,4	7 149,8	5 352,1	-22%	5%
P.M. (€/kg)	6,87	9,12	6,74	9,66	2%	-6%
Retrait (t)	3,3	3,1	5,8	2,0	-42%	55%

du 02/01 au 29/09/2012

du 03/01 au 01/10/2011