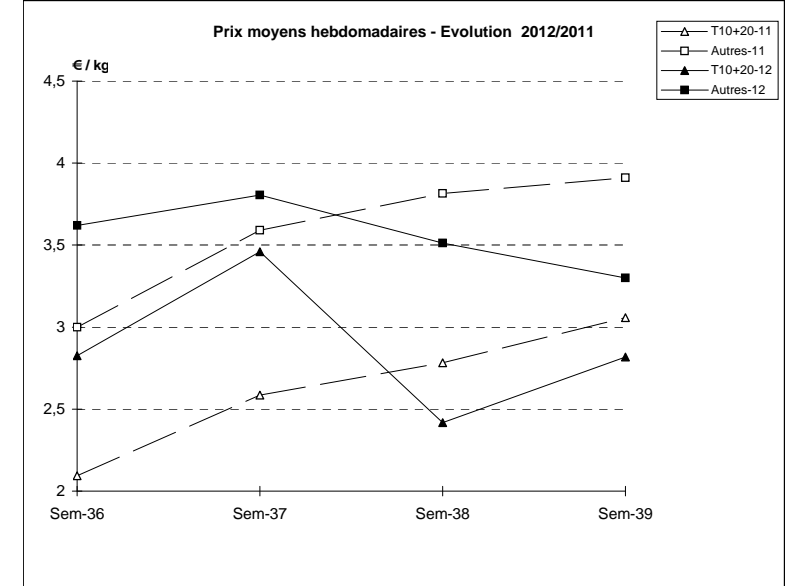
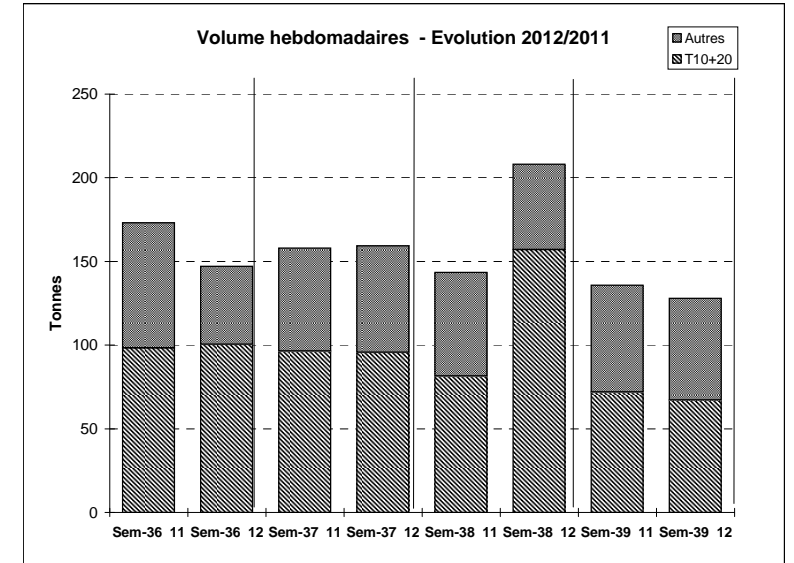


Suivi hebdomadaire des ventes en criée

JOUR	PRESENTATION		LE GUILVINEC	CONCARNEAU	LORIENT	LA TURBALLE	LE D'YEU	ST GILLES	LES SABLES	LA ROCHELLE	ST JEAN DE LU	Toutes Criées
lun-17-sept 2012	T10+20*	Ventes(kg)			8 425	14	25	28	5 745	2 056	676	25 339
		Valeur(€)			20 240	83	53	205	15 697	4 481	4 179	64 286
		P.M. (€/kg)			2,40	6,10	2,12	7,40	2,73	2,18	6,19	2,54
		Retrait(kg)							7			
	Autres	Ventes		12	132	368	28	169	1 422	196	603	14 374
		Valeur		10	323	1 711	54	660	4 552	746	2 283	58 707
		P.M.		0,80	2,45	4,65	1,90	3,92	3,20	3,80	3,78	4,08
		Retrait					4		13			
mar-18-sept 2012	T10+20*	Ventes		495	1 447	5		28		3 293	93	12 283
		Valeur		1 459	4 684	59		123		7 208	822	34 240
		P.M.		2,95	3,24	12,29		4,39		2,19	8,84	2,79
		Retrait			4							
	Autres	Ventes		1 740	1 568	325	3	615		159	121	13 963
		Valeur		3 729	4 059	1 400	11	1 487		524	527	46 377
		P.M.		2,14	2,59	4,31	4,06	2,42		3,31	4,37	3,32
		Retrait			9							
mer-19-sept 2012	T10+20*	Ventes	867	396	1 251	13		5	873	3	120	6 437
		Valeur	2 600	1 154	4 101	91		18	2 664	14	930	20 607
		P.M.	3,00	2,92	3,28	7,21		3,64	3,05	5,05	7,79	3,20
		Retrait				2						
	Autres	Ventes	552	759	1 893	274	3	204	110	131	123	9 528
		Valeur	692	1 196	3 389	1 120	6	634	356	460	573	28 508
		P.M.	1,25	1,58	1,79	4,09	2,07	3,10	3,25	3,50	4,65	2,99
		Retrait	4		109			2	3			
jeu-20-sept 2012	T10+20*	Ventes	241	1 525	1 530	13		14	4		145	9 317
		Valeur	670	5 013	5 097	82		53	19		1 181	28 450
		P.M.	2,78	3,29	3,33	6,39		3,87	4,76		8,16	3,05
		Retrait										
	Autres	Ventes	153	1 156	422	332		121	19		231	10 095
		Valeur	157	1 971	993	1 455		380	77		973	33 210
		P.M.	1,03	1,71	2,35	4,39		3,15	4,05		4,21	3,29
		Retrait										
ven-21-sept 2012	T10+20*	Ventes		685	1 174	11	943	1	931	8	51	12 144
		Valeur		2 151	4 321	105	3 855	7	4 345	55	453	36 351
		P.M.		3,14	3,68	9,29	4,09	4,93	4,67	7,39	8,95	2,99
		Retrait										
	Autres	Ventes		1 510	939	239	139	91	233	63	5	9 473
		Valeur		1 918	2 345	1 043	373	324	1 029	190	52	28 037
		P.M.		1,27	2,50	4,37	2,69	3,58	4,41	3,01	9,60	2,96
		Retrait				10	2					
Cumul semaine	T10+20*	Ventes(kg)	1 108	3 819	14 756	55	968	76	7 553	5 359	1 083	67 220
		Valeur(k€)	3 270	11 692	41 710	420	3 909	406	22 725	11 759	7 565	189 469
		P.M.(€/kg)	2,95	3,06	2,83	7,61	4,04	5,36	3,01	2,19	6,98	2,82
		Retrait (kg)			4	2			7			
	Autres	Ventes(kg)	705	5 851	5 459	1 536	173	1 199	1 784	549	1 083	60 766
		Valeur(k€)	849	9 533	12 341	6 729	444	3 485	6 013	1 920	4 407	200 552
		P.M.(€/kg)	1,20	1,63	2,26	4,38	2,57	2,91	3,37	3,50	4,07	3,30
		Retrait (kg)	4	76	128		6	2	16			

Proportion T10+20/total de la semaine = 53%

T10*=T10+T11+T12 T20*=T21+T22



	Cumul campagne 12		Cumul campagne 11		Evolution	
	T10+20	Autres	T10+20	Autres	T10+20	Autres
Ventes (t)	4 744,8	1 849,3	3 058,7	2 511,8	55%	-26%
Valeur (k€)	11 276,6	6 510,2	7 763,7	8 828,2	45%	-26%
P.M. (€/kg)	2,38	3,52	2,54	3,51	-6%	0%
Retrait (t)	289,3	45,6	123,3	85,0	135%	-46%

du 26/12 au 22/09/2012

du 27/12 au 24/09/2011