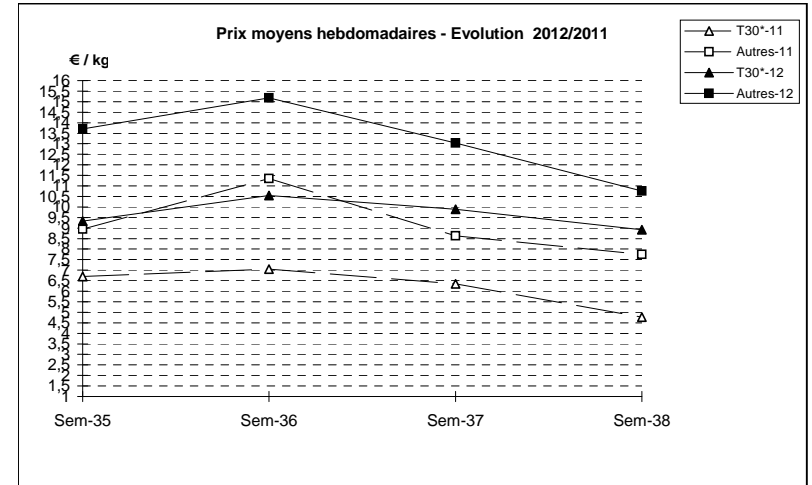
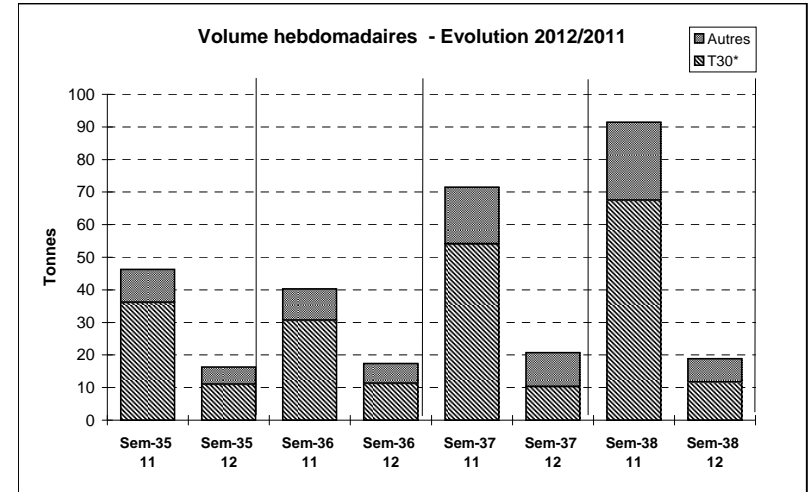


Suivi hebdomadaire des ventes en criée

JOUR	PRESENTATION		BOULOGNE	CHERBOURG	CONCARNEAU	DIEPPE	LE CROISIC	LE GUILVINEC	LES SABLES	PORT EN BESSI	ST BRIEUC	Toutes Criées	
lun-17-sept 2012	T30*	Ventes(kg)	12	22	37				296	94	179	1 758	
		Valeur(€)	70	140	439				3 120	647	967	16 401	
		P.M. (€/kg)	6,09	6,51	11,77				10,54	6,88	5,40	9,33	
		Retrait(kg)										19	20
	Autre	Ventes		12	44					15	60	183	805
		Valeur		202	708					232	691	1 609	10 326
		P.M.		16,87	15,95				15,90	11,52	8,78	12,82	
		Retrait	70								10	80	
mar-18-sept 2012	T30*	Ventes	52	79	37	45	31			52	199	1 164	
		Valeur	595	642	363	249	288			420	1 231	10 631	
		P.M.	11,44	8,13	9,79	5,60	9,34			8,15	6,20	9,13	
		Retrait										1	1
	Autre	Ventes	19	70	62	35	16				36	129	649
		Valeur	151	869	1 038	356	201				465	1 121	8 105
		P.M.	7,94	12,41	16,63	10,17	12,63			13,10	8,70	12,49	
		Retrait											
mer-19-sept 2012	T30*	Ventes	544	25	12	30	8		69	81	74	1 672	
		Valeur	5 811	182	143	164	89		760	567	409	16 627	
		P.M.	10,68	7,28	11,96	5,46	10,65		10,97	7,00	5,53	9,95	
		Retrait										3	3
	Autre	Ventes	165	22	10		17				82	35	643
		Valeur	2 198	242	128		191				954	417	8 392
		P.M.	13,32	10,99	12,52		11,04			11,70	12,06	13,04	
		Retrait									2	2	
jeu-20-sept 2012	T30*	Ventes	158	13	42		9	2	50	23	192	1 338	
		Valeur	1 729	166	542		84	11	571	235	1 591	12 745	
		P.M.	10,94	12,80	13,05		9,26	4,88	11,47	10,43	8,30	9,53	
		Retrait										1	3
	Autre	Ventes	172	30	46		33	6			4	173	638
		Valeur	2 133	466	871		467	70			45	1 818	8 431
		P.M.	12,40	15,81	18,99		14,27	12,66		11,15	10,52	13,21	
		Retrait											
ven-21-sept 2012	T30*	Ventes	1 050	39	38		8		97	44	162	2 283	
		Valeur	10 634	365	381		74		1 054	390	858	21 275	
		P.M.	10,13	9,36	9,97		9,73		10,87	8,87	5,29	9,32	
		Retrait										1	15
	Autre	Ventes	624	173	40		40		24	24	102	1 352	
		Valeur	7 056	2 640	759		490		359	309	1 237	17 367	
		P.M.	11,31	15,26	19,17		12,17		15,10	13,13	12,10	12,84	
		Retrait											
Cumul semaine	T30*	Ventes(kg)	5 088	178	269	85	61	2	512	293	805	11 683	
		Valeur (k€)	43 282	1 496	3 048	443	591	11	5 506	2 258	5 055	104 237	
		P.M.(€/kg)	8,51	8,43	11,31	5,24	9,62	4,88	10,75	7,71	6,28	8,92	
		Retrait (kg)										23	41
(samedi inclus)	Autre	Ventes(kg)	3 765	307	320	35	150	6	38	205	622	7 132	
		Valeur(k€)	31 430	4 420	5 635	356	1 858	70	591	2 463	6 201	76 742	
		P.M.(€/kg)	8,35	14,42	17,62	10,17	12,42	12,66	15,40	12,05	9,98	10,76	
		Retrait (kg)	70									12	82

Proportion T30*/total de la semaine = 62%

T30* = T30 + T31 + T32



	Cumul campagne 12		Cumul campagne 11		Evolution	
	T30*	Autre	T30*	Autre	T30*	Autre
Ventes (t)	793,3	604,5	984,0	533,0	-19%	13%
Valeur (k€)	5 445,5	5 485,1	6 875,9	5 227,1	-21%	5%
P.M. (€/kg)	6,86	9,07	6,99	9,81	-2%	-7%
Retrait (t)	3,0	3,1	5,2	1,8	-43%	70%

du 02/01 au 22/09/2012

du 03/01 au 24/09/2011