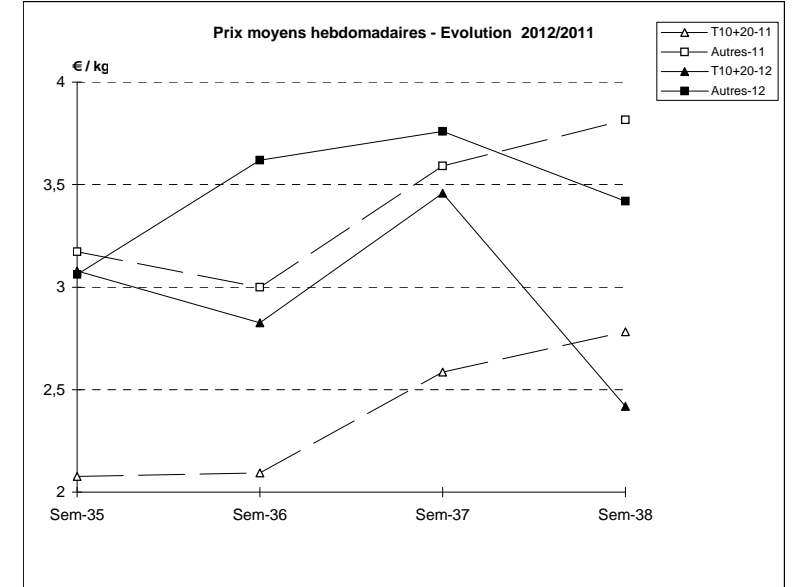
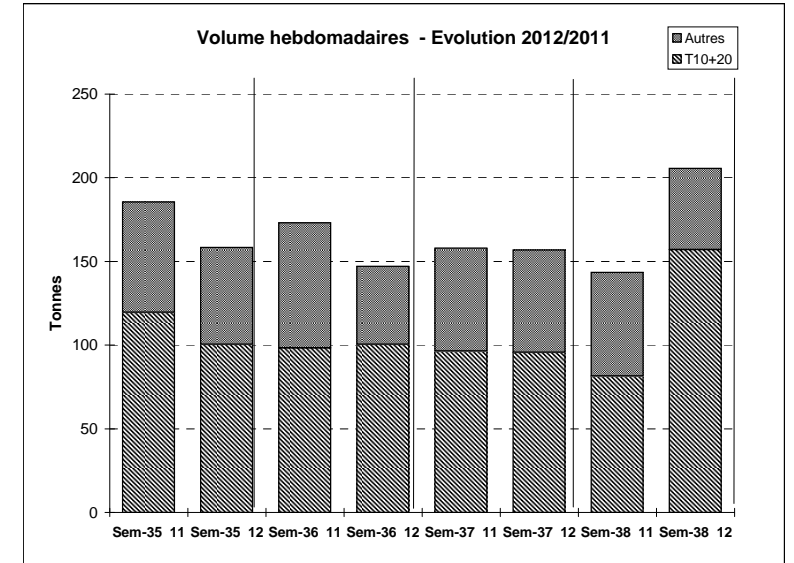


Suivi hebdomadaire des ventes en criée

JOUR	PRESENTATION		LE GUILVINEC	CONCARNEAU	LORIENT	LA TURBALLE	LE D'YEU	ST GILLES	LES SABLES	LA ROCHELLE	ST JEAN DE LU	Toutes Criées
lun-10-sept 2012	T10+20*	Ventes(kg)	8 226	861	4 627	10	959	36	9 449	2 924	641	43 132
		Valeur(€)	18 358	2 042	15 248	94	3 102	228	30 555	6 321	4 237	117 670
		P.M. (€/kg)	2,23	2,37	3,30	9,01	3,23	6,34	3,23	2,16	6,61	2,73
		Retrait(kg)					60					
	Autres	Ventes	1 443	416	65	301	236	147	431	67	688	11 105
		Valeur	2 528	772	114	1 506	660	632	1 780	319	2 580	44 120
		P.M.	1,75	1,85	1,77	5,00	2,80	4,30	4,13	4,73	3,75	3,97
		Retrait		14			27					
mar-11-sept 2012	T10+20*	Ventes	6 521	2 979	165	17	881	25	8 923		295	27 234
		Valeur	13 342	5 676	904	181	2 162	178	20 396		2 579	63 369
		P.M.	2,05	1,91	5,47	11,00	2,45	7,10	2,29		8,74	2,33
		Retrait		298		1	13					
	Autres	Ventes	604	921	1 228	182	146	101	449	2	59	11 535
		Valeur	1 156	1 884	3 158	793	416	547	1 533	9	477	43 416
		P.M.	1,91	2,05	2,57	4,35	2,85	5,40	3,42	5,90	8,15	3,76
		Retrait					22					
mer-12-sept 2012	T10+20*	Ventes	11 316	162	5 539	8	2	15	9 517	2 050	120	39 882
		Valeur	23 590	501	15 866	59	3	102	22 298	4 702	1 085	95 350
		P.M.	2,08	3,09	2,86	7,49	2,00	6,71	2,34	2,29	9,03	2,39
		Retrait							3			
	Autres	Ventes	305	463	1 309	272		118	531	127	477	10 336
		Valeur	547	1 122	3 146	902		471	1 667	477	1 410	35 960
		P.M.	1,79	2,42	2,40	3,32		4,01	3,14	3,75	2,96	3,48
		Retrait			23	1						
jeu-13-sept 2012	T10+20*	Ventes	5 131	352	3 467	3	524	22	4 862		27	19 222
		Valeur	10 330	758	6 592	25	1 299	149	12 510		294	44 370
		P.M.	2,01	2,16	1,90	8,15	2,48	6,92	2,57		11,06	2,31
		Retrait		3								
	Autres	Ventes	474	626	1 603	243	113	165	378			6 941
		Valeur	540	892	3 398	808	262	623	1 581			21 123
		P.M.	1,14	1,42	2,12	3,32	2,32	3,77	4,18			3,04
		Retrait	80				12					
ven-14-sept 2012	T10+20*	Ventes	5 857	669	1 608	7	146	9	8 302	6	246	27 068
		Valeur	10 300	1 241	5 103	47	336	43	18 819	47	733	56 941
		P.M.	1,76	1,85	3,17	7,27	2,30	5,03	2,27	8,46	2,98	2,10
		Retrait	448		2							
	Autres	Ventes	630	755	663	296	70	100	255	83	203	6 203
		Valeur	634	859	1 517	1 109	207	388	1 018	409	466	16 933
		P.M.	1,01	1,14	2,29	3,75	2,94	3,90	4,00	4,92	2,29	2,73
		Retrait	1	5			9					
Cumul semaine	T10+20*	Ventes(kg)	37 050	5 252	15 500	44	2 512	106	41 053	4 980	1 329	157 010
		Valeur(k€)	75 920	10 759	44 127	407	6 902	701	104 578	11 070	8 928	379 652
		P.M.(€/kg)	2,05	2,05	2,85	9,16	2,75	6,58	2,55	2,22	6,72	2,42
		Retrait(kg)	448	312	2	1	73		3			
	Autres	Ventes(kg)	3 456	3 554	5 334	1 294	565	631	2 043	279	1 426	48 637
		Valeur(k€)	5 405	5 997	12 453	5 118	1 545	2 662	7 580	1 214	4 934	166 277
		P.M.(€/kg)	1,56	1,69	2,33	3,96	2,73	4,22	3,71	4,35	3,46	3,42
		Retrait(kg)	81	243	23	1	70					

Proportion T10+20/total de la semaine = 76%

T10\*=T10+T11+T12 T20\*=T21+T22



	Cumul campagne 12		Cumul campagne 11		Evolution	
	T10+20	Autres	T10+20	Autres	T10+20	Autres
Ventes (t)	4 677,2	1 781,9	2 986,7	2 448,0	57%	-27%
Valeur (k€)	11 086,0	6 277,2	7 543,4	8 578,3	47%	-27%
P.M. (€/kg)	2,37	3,52	2,53	3,50	-6%	1%
Retrait (t)	288,3	45,0	122,6	84,5	135%	-47%

du 26/12 au 15/09/2012

du 27/12 au 17/09/2011