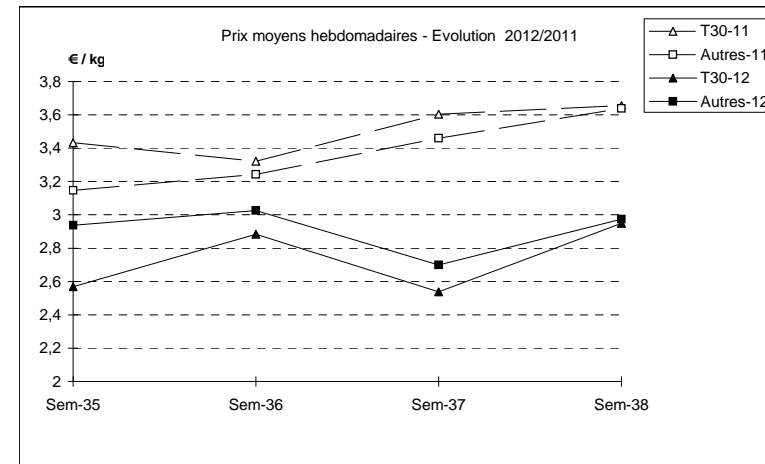
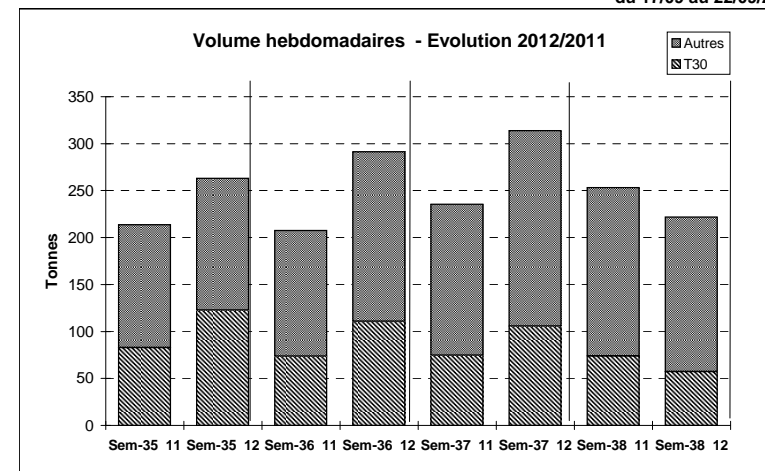


Suivi hebdomadaire des ventes en criée

JOUR	PRESENTATION		BOULOGNE	CHERBOURG	GRANVILLE	LA ROCHELLE	LE CROISIC	LE GUILVINEC	LES SABLES	PORT EN BESS	ST BRIEUC	Toutes Criées	
Jun-17-sept 2012	T30	Ventes(kg)	747	135	467	118			349	700	2 216	9 178	
		Valeur(€)	2 090	229	698	267			1 426	994	5 135	24 774	
		P.M. (€/kg)	2,80	1,69	1,49	2,26			4,09	1,42	2,32	2,70	
		Retrait(kg)	20							24		44	
	Autre	Ventes	2	495		44			6 372	5 904	1 088	22 630	
		Valeur	5	1 181		126			19 870	13 940	2 556	64 901	
		P.M.	2,50	2,39		2,87			3,12	2,36	2,35	2,87	
		Retrait								15		80	
mar-18-sept 2012	T30	Ventes	570	165	288	266	31			252	3 156	8 936	
		Valeur	1 600	337	741	763	67			423	8 068	24 793	
		P.M.	2,81	2,05	2,57	2,87	2,16			1,68	2,56	2,77	
		Retrait								6		7	
	Autre	Ventes	4 065	1 400		1 545	62			2 390	974	17 495	
		Valeur	11 676	3 572		4 661	183			6 091	2 527	52 932	
		P.M.	2,87	2,55		3,02	2,95			2,55	2,59	3,03	
		Retrait								3		3	
mer-19-sept 2012	T30	Ventes	580	50	513	438	43	28	398	349	639	5 832	
		Valeur	1 818	109	1 456	1 387	86	61	2 229	643	1 672	20 959	
		P.M.	3,13	2,18	2,84	3,17	1,99	2,19	5,60	1,84	2,62	3,59	
		Retrait											
	Autre	Ventes	3 370	692		1 155	45			2 825	3 142	384	17 426
		Valeur	9 859	1 762		3 668	105			12 655	7 826	1 068	57 759
		P.M.	2,93	2,55		3,18	2,31			4,48	2,49	2,78	3,31
		Retrait											63
jeu-20-sept 2012	T30	Ventes		28	222	214	7		486	26	1 921	6 256	
		Valeur		66	590	565	18		2 931	55	5 271	22 237	
		P.M.		2,38	2,66	2,64	2,58		6,03	2,11	2,74	3,55	
		Retrait											
	Autre	Ventes	801	92		98			3	2 642	388	819	12 192
		Valeur	2 411	229		351			4	11 737	880	2 145	45 213
		P.M.	3,01	2,49		3,59			1,39	4,44	2,27	2,62	3,71
		Retrait											
ven-21-sept 2012	T30	Ventes	2 163	60	1 439	1 161	6		989	89	1 912	11 635	
		Valeur	6 107	148	3 965	2 801	15		4 658	133	5 018	34 608	
		P.M.	2,82	2,46	2,76	2,41	2,46		4,71	1,50	2,62	2,97	
		Retrait											
	Autre	Ventes	8 643	974		2 926	7			4 501	2 642	621	28 786
		Valeur	24 560	2 838		6 755	19			15 930	7 208	1 739	87 322
		P.M.	2,84	2,92		2,31	2,92			3,54	2,73	2,80	3,03
		Retrait											33
Cumul semaine	T30	Ventes(kg)	18 016	438	2 929	2 196	210	28	2 222	1 416	9 844	57 356	
	Valeur(k€)	50 160	888	7 450	5 782	366	61	11 243	2 248	25 164	169 166		
	P.M.(€/kg)	2,78	2,03	2,54	2,63	1,74	2,19	5,06	1,59	2,56	2,95		
	Retrait(kg)	20							30			51	
(samedi inclus)	Autre	Ventes(kg)	79 770	3 652		5 768	886	3	16 340	14 466	3 886	164 587	
	Valeur(k€)	221 618	9 582		15 561	1 452	4	60 192	35 944	10 035	489 629		
	P.M.(€/kg)	2,78	2,62		2,70	1,64	1,39	3,68	2,48	2,58	2,97		
	Retrait(kg)											178	
Proportion T30/total de la semaine = 26%													



	Cumul campagne 12		Cumul campagne 11		Evolution	
	T30	Autre	T30	Autre	T30	Autre
Ventes (t)	2 391,5	5 946,8	1 962,9	5 468,6	22%	9%
Valeur (k€)	6 501,7	18 921,1	6 595,5	17 377,1	-1%	9%
P.M. (€/kg)	2,72	3,18	3,36	3,18	-19%	0%
Retrait (t)	24,8	3,3	4,8	5,1	422%	-35%
			du 02/01 au 22/09/2012		du 03/01 au 24/09/2011	