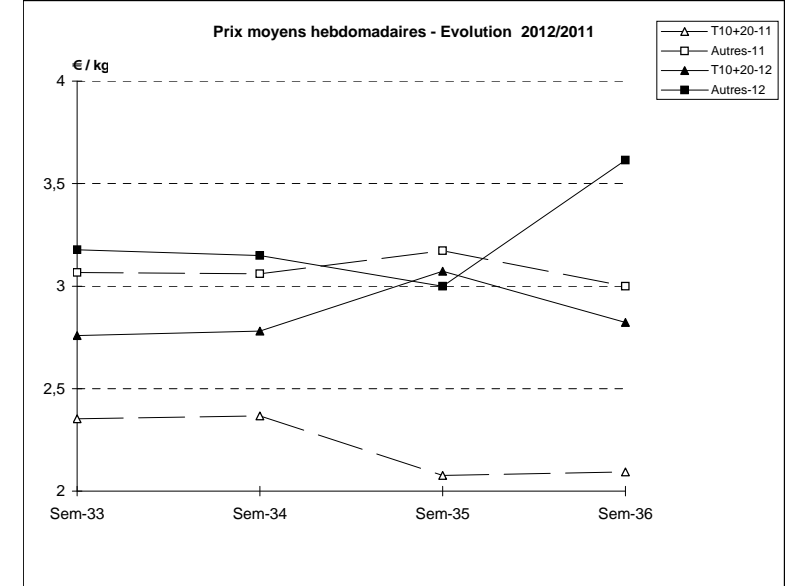
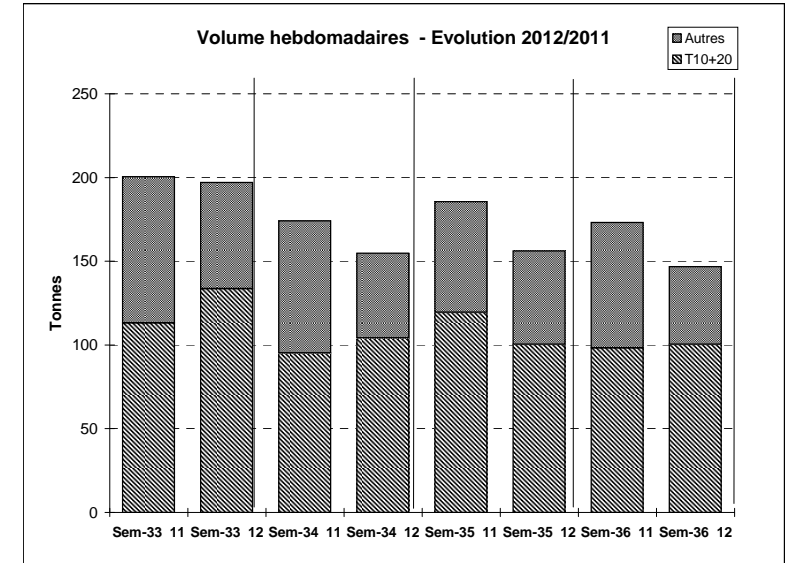


Suivi hebdomadaire des ventes en criée

JOUR	PRESENTATION		LE GUILVINNEC	CONCARNEAU	LORIENT	LA TURBALLE	LE D'YEU	ST GILLES	LES SABLES	LA ROCHELLE	ST JEAN DE LU	Toutes Criées
lun-27-août 2012	T10+20*	Ventes(kg)	6 456	97	1 065	23	1 325	11	13 574	828	370	35 886
		Valeur(€)	17 547	318	3 076	184	3 293	62	34 414	2 561	2 291	94 840
		P.M. (€/kg)	2,72	3,27	2,89	8,00	2,49	5,87	2,54	3,09	6,19	2,64
		Retrait(kg)	5									
	Autres	Ventes	1 075	81	91	376	105	172	534	32	1 384	8 244
		Valeur	1 700	167	232	1 740	360	796	1 754	135	4 265	31 897
		P.M.	1,58	2,05	2,55	4,63	3,45	4,63	3,29	4,17	3,08	3,87
		Retrait	13				7					
mar-28-août 2012	T10+20*	Ventes	696		367	6		5	6 485	2 952	105	15 255
		Valeur	2 101		1 848	46		39	15 010	6 910	1 014	41 647
		P.M.	3,02		5,04	7,87		8,27	2,31	2,34	9,68	2,73
		Retrait										
	Autres	Ventes	74		1 262	161		116	546	89	47	7 947
		Valeur	116		2 638	732		553	2 034	297	507	35 266
		P.M.	1,56		2,09	4,56		4,78	3,72	3,34	10,77	4,44
		Retrait	5									
mer-29-août 2012	T10+20*	Ventes		81	2 517	14	1 514	5	5 598		75	17 379
		Valeur		460	8 723	84	4 166	29	15 446		750	49 261
		P.M.		5,70	3,47	6,07	2,75	6,41	2,76		10,01	2,83
		Retrait										
	Autres	Ventes		414	1 042	79	301	109	234	62	8	10 233
		Valeur		626	2 320	389	943	424	847	300	51	37 884
		P.M.		1,51	2,23	4,91	3,14	3,91	3,62	4,81	6,58	3,70
		Retrait			12		22					
jeu-30-août 2012	T10+20*	Ventes	755	101	120	1	3	7	7 103		25	14 616
		Valeur	2 570	423	666	6	8	33	19 592		299	44 591
		P.M.	3,40	4,17	5,53	4,59	2,60	4,74	2,76		11,92	3,05
		Retrait										
	Autres	Ventes	532	365	1 480	188		43	108	7	590	8 439
		Valeur	812	623	3 200	863		204	436	39	2 417	31 021
		P.M.	1,53	1,71	2,16	4,60		4,77	4,04	5,88	4,10	3,68
		Retrait			13							
ven-31-août 2012	T10+20*	Ventes	3 683	193	1 146	8	623	5		4 163	30	14 825
		Valeur	12 056	884	5 623	53	1 701	15		10 444	344	44 633
		P.M.	3,27	4,57	4,91	6,74	2,73	3,20		2,51	11,38	3,01
		Retrait										
	Autres	Ventes	176	582	1 956	359	96	4		266	45	7 315
		Valeur	380	1 026	3 063	1 723	273	22		887	231	24 805
		P.M.	2,16	1,76	1,57	4,80	2,86	6,04		3,33	5,09	3,39
		Retrait					12					
Cumul semaine	T10+20*	Ventes(kg)	11 590	622	6 421	52	3 465	31	32 760	7 944	605	100 289
		Valeur (k€)	34 274	2 606	24 788	373	9 168	177	84 462	19 914	4 697	283 108
		P.M.(€/kg)	2,96	4,19	3,86	7,19	2,65	5,67	2,58	2,51	7,76	2,82
		Retrait (kg)	5									
	Autres	Ventes(kg)	1 857	2 009	7 371	1 163	501	442	1 422	456	2 074	46 430
		Valeur(k€)	3 008	3 072	13 429	5 448	1 576	1 998	5 071	1 657	7 472	167 821
		P.M.(€/kg)	1,62	1,53	1,82	4,69	3,15	4,52	3,57	3,63	3,60	3,61
		Retrait (kg)	18	95	977		41					

Proportion T10+20/total de la semaine = 68%

T10*=T10+T11+T12 T20*=T21+T22



	Cumul campagne 12		Cumul campagne 11		Evolution	
	T10+20	Autres	T10+20	Autres	T10+20	Autres
Ventes (t)	4 423,0	1 667,0	2 809,0	2 324,3	57%	-28%
Valeur (k€)	10 369,8	5 860,0	7 067,9	8 120,1	47%	-28%
P.M. (€/kg)	2,34	3,52	2,52	3,49	-7%	1%
Retrait (t)	285,3	43,9	118,7	81,5	140%	-46%

du 26/12 au 01/09/2012

du 27/12 au 03/09/2011