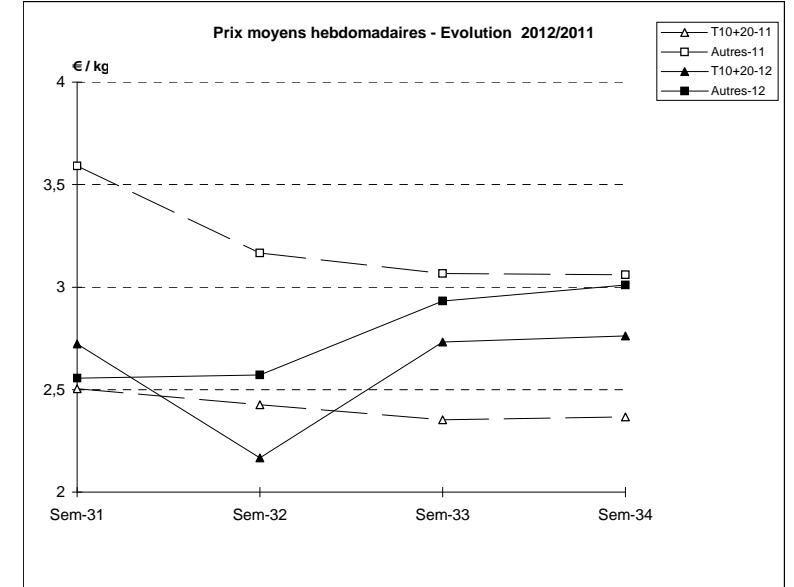
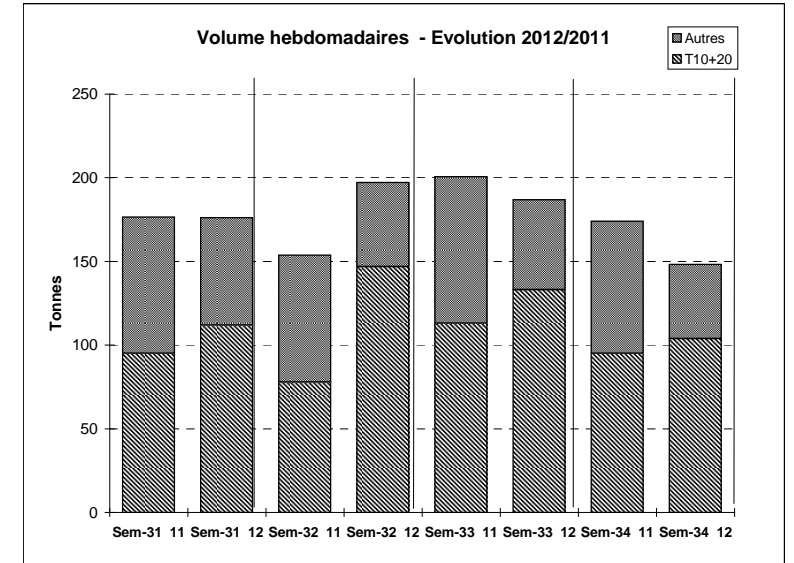


Suivi hebdomadaire des ventes en criée

JOUR	PRESENTATION		LE GUILVINNEC	CONCARNEAU	LORIENT	LA TURBALLE	LE D'YEU	ST GILLES	LES SABLES	LA ROCHELLE	ST JEAN DE LUJ	Toutes Criées	
lun-13-août 2012	T10+20*	Ventes(kg)	3 288	560	2 867	176	540	9	9 297	13	746	28 093	
		Valeur(€)	9 673	1 654	8 423	1 090	1 278	36	22 808	67	4 351	73 673	
		P.M. (€/kg)	2,94	2,96	2,94	6,18	2,37	3,86	2,45	5,01	5,83	2,62	
		Retrait(kg)											
	Autres	Ventes	988	179	221	541	18	151	374	107	1 361	10 230	
		Valeur	1 255	312	410	2 131	36	624	1 354	425	4 693	34 030	
		P.M.	1,27	1,74	1,86	3,94	1,96	4,13	3,62	3,96	3,45	3,33	
		Retrait	148	51									226
mar-14-août 2012	T10+20*	Ventes	819	800	83	3			6 006	2 793	217	23 312	
		Valeur	1 893	2 685	732	26			239	15 960	5 878	2 168	65 642
		P.M.	2,31	3,36	8,81	9,09			8,26	2,66	2,10	9,97	2,82
		Retrait			6					150			236
	Autres	Ventes	59	475	741	85			16	633	86	84	9 531
		Valeur	66	835	2 534	459			102	2 392	300	815	31 539
		P.M.	1,11	1,76	3,42	5,42			6,48	3,78	3,49	9,73	3,31
		Retrait	13										292
mer-15-août 2012	T10+20*	Ventes			259						6 906	7 304	
		Valeur			1 931							17 488	20 421
		P.M.			7,45							2,53	2,80
		Retrait			3								3
	Autres	Ventes			1 458								2 053
		Valeur			2 410								3 771
		P.M.			1,65								1,84
		Retrait			11								11
jeu-16-août 2012	T10+20*	Ventes	192	2 732	4 160	188		9	3 730		564	22 342	
		Valeur	877	6 967	10 767	999		56	11 497		5 501	61 798	
		P.M.	4,58	2,55	2,59	5,31		6,50	3,08		9,75	2,77	
		Retrait											17
	Autres	Ventes	53	1 248	1 352	918		92	286		16	583	9 799
		Valeur	212	2 109	2 574	2 319		459	1 093		82	3 201	31 193
		P.M.	3,96	1,69	1,90	2,53		5,01	3,82		5,05	5,50	3,18
		Retrait	3					0					42
ven-17-août 2012	T10+20*	Ventes	2 200	62	344	234	1 046	6	5 128		251	15 949	
		Valeur	4 026	373	2 084	1 348	3 212	63	14 272		2 646	46 342	
		P.M.	1,83	5,97	6,06	5,76	3,07	10,20	2,78		10,55	2,91	
		Retrait											2
	Autres	Ventes	450	208	1 242	754	36		284		251	8 163	
		Valeur	611	370	2 264	2 485	102		869		1 355	24 814	
		P.M.	1,36	1,78	1,82	3,29	2,87		3,06		5,39	3,04	
		Retrait			317		7						380
Cumul semaine	T10+20*	Ventes(kg)	6 498	4 583	8 424	601	1 586	53	24 160	2 806	8 684	101 619	
		Valeur(k€)	16 470	13 129	27 253	3 463	4 491	394	64 537	5 945	32 154	280 224	
		P.M.(€/kg)	2,53	2,86	3,24	5,76	2,83	7,44	2,67	2,12	3,70	2,76	
		Retrait (kg)			9				150				257
	Autres	Ventes(kg)	1 551	2 569	6 885	2 298	54	258	1 576	209	2 278	44 429	
		Valeur(k€)	2 144	4 234	12 566	7 394	138	1 185	5 708	806	10 064	133 725	
		P.M.(€/kg)	1,38	1,65	1,83	3,22	2,56	4,58	3,62	3,85	4,42	3,01	
		Retrait (kg)	164	477	1 075		7						2 145

Proportion T10+20/total de la semaine = 70%

T10*=T10+T11+T12 T20*=T21+T22



	Cumul campagne 12		Cumul campagne 11		Evolution	
	T10+20	Autres	T10+20	Autres	T10+20	Autres
Ventes (t)	4 215,2	1 519,0	2 591,1	2 183,4	63%	-30%
Valeur (k€)	9 743,2	5 341,9	6 613,3	7 686,0	47%	-30%
P.M. (€/kg)	2,31	3,52	2,55	3,52	-9%	0%
Retrait (t)	282,7	40,2	113,4	77,8	149%	-48%

du 26/12 au 18/08/2012

du 27/12 au 20/08/2011