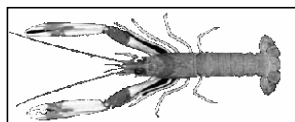


Date	Créée	St. Guérolé		Le Guilvinec		Loctudy		Lorient		Concarneau		Oléron		Le Croisic		Les Sables		Lesconil		TOUTES CRIEES		
	Présent.	vivante	vivante	vivante	vivante	vivante	vivante	vivante	vivante	vivante	vivante	vivante	vivante	vivante	vivante	vivante	vivante	vivante	vivante	vivante	vivante	vivante
	Taille	T 1-2-3	T40	T 1-2-3	T40	T 1-2-3	T40	T 1-2-3	T40	T 1-2-3	T40	T 1-2-3	T40	T 1-2-3	T40	T 1-2-3	T40	T 1-2-3	T40	T 1-2-3	T40	Autres
lun-20-août 2012	Vol. (T)	0,1	0,17			0,0	0,3	0,1	0,6	0,1	0,49									0,2	1,5	
	Val. (k€)	1,4	3,5			0,5	3,2	2,4	7,9	1,3	8,3									5,5	22,8	
	P.M.	22,19	19,76			18,49	12,49	26,22	12,81	23,40	16,81									23,61	14,83	
	Ret. (Kg)																					
mar-21-août 2012	Vol. (T)	0,0	0,2	0,2	1,1	0,0	0,3	0,1	0,8	0,1	0,52									0,4	2,9	
	Val. (k€)	1,1	2,9	4,3	15,7	0,7	3,5	2,7	12,7	2,1	9,7									11,0	44,4	
	P.M.	22,98	19,19	22,48	14,65	17,61	12,20	29,10	15,21	28,96	18,66									24,51	15,54	
	Ret. (Kg)																					
mer-22-août 2012	Vol. (T)	0,0	0,1	0,2	0,9	0,1	0,3	0,1	1,2	0,1	0,66									0,5	3,2	
	Val. (k€)	0,9	2,7	4,4	14,8	1,3	3,8	4,5	18,7	1,8	11,7									12,9	51,7	
	P.M.	22,78	18,91	26,33	15,82	23,38	12,93	30,95	16,22	27,83	17,86									27,34	16,26	
	Ret. (Kg)																					
jeu-23-août 2012	Vol. (T)	0,0	0,2	0,2	0,9	0,1	0,3	0,1	0,5	0,0	0,4					0,8				1,2	2,2	
	Val. (k€)	0,5	3,0	4,6	15,7	1,3	4,1	3,1	8,3	1,2	8,5					8,8				19,4	39,6	
	P.M.	24,03	19,71	27,06	17,45	23,34	14,75	35,51	17,68	26,06	20,19					10,43				15,94	17,84	
	Ret. (Kg)																					
ven-24-août 2012	Vol. (T)	0,1	0,2	0,2	0,7	0,0	0,2	0,2	1,2	0,1	0,71									0,5	3,0	
	Val. (k€)	1,3	4,1	4,4	14,1	0,6	3,4	6,1	20,3	3,5	14,2									15,9	56,1	
	P.M.	24,99	19,16	27,30	19,73	24,43	16,13	35,71	17,00	28,93	19,95									29,98	18,42	
	Ret. (Kg)																					
<b>Cumul Semaine</b>																						
Vol. (T)	0,2	0,8	0,7	3,6	0,2	1,3	0,9	6,0	0,4	3,1					0,8				3,2	14,9		
Val. (k€)	5,2	16,2	17,7	60,3	4,4	17,9	26,7	95,9	12,2	59,0					8,8				75,0	249,3		
P.M.	23,31	19,35	25,67	16,65	21,67	13,58	30,99	15,89	28,79	18,93					10,43				23,13	16,70		
Ret. (Kg)																						

T 1-2-3 = Taille T10+T20+T30



**Données Campagnes**

**Production 2012 du 02/01/2012 au 25/08/2012**

	St. Guérolé		Le Guilvinec		Loctudy		Lorient		Concarneau		Oléron		Le Croisic		Les Sables		Lesconil		TOUTES CRIEES		
	T 1-2-3	T40	T 1-2-3	T40	T 1-2-3	T40	T 1-2-3	T40	T 1-2-3	T40	T 1-2-3	T40	T 1-2-3	T40	T 1-2-3	T40	T 1-2-3	T40	T 1-2-3	T40	Autres
Vol. (T)	17,8	64,7	87,0	319,4	9,2	50,0	75,4	507,8	56,2	343,9					50,1	26,1			299,3	1 332,1	
Val. (K€)	257,1	607,1	1 323,0	3 032,7	135,7	457,8	1 336,2	5 162,5	861,8	3 438,9					600,3	266,9			4 567,8	13 162,4	
P.M.	14,44	9,39	15,21	9,50	14,70	9,16	17,71	10,17	15,33	10,00					11,99	10,22			15,26	9,88	
Ret. (Kg)	343	1 523		1 205	61	773		556	3										407	4 057	

**Production 2011 du 04/10/2010 au 28/05/2011**

	St. Guérolé		Le Guilvinec		Loctudy		Lorient		Concarneau		Oléron		Le Croisic		Les Sables		Lesconil		TOUTES CRIEES		
	T 1-2-3	T40	T 1-2-3	T40	T 1-2-3	T40	T 1-2-3	T40	T 1-2-3	T40	T 1-2-3	T40	T 1-2-3	T40	T 1-2-3	T40	T 1-2-3	T40	T 1-2-3	T40	Autres
Vol. (T)	17,1	58,6	108,2	345,0	12,3	60,0	96,8	536,5	73,3	382,7					1,2				314,0	1 467,2	
Val. (K€)	216,2	466,8	1 451,8	2 818,4	155,0	444,6	1 438,2	4 626,9	975,6	3 237,8					11,3				4 311,0	12 248,0	
P.M.	12,65	7,97	13,42	8,17	12,64	7,41	14,85	8,62	13,32	8,46					9,08				13,73	8,35	
Ret. (Kg)	121	1 747	347	6 037	93	473	138	3 454	196	1 432									895	16 682	

**Evolution % - Production 2012/ 2011**

	St. Guérolé		Le Guilvinec		Loctudy		Lorient		Concarneau		Oléron		Le Croisic		Les Sables		Lesconil		TOUTES CRIEES		
	T 1-2-3	T40	T 1-2-3	T40	T 1-2-3	T40	T 1-2-3	T40	T 1-2-3	T40	T 1-2-3	T40	T 1-2-3	T40	T 1-2-3	T40	T 1-2-3	T40	T 1-2-3	T40	Autres
Volume	4	10	-20	-7	-25	-17	-22	-5	-23	-10					x 40				-5	-9	
Valeur	19	30	-9	8	-12	3	-7	12	-12	6					x 53				6	7	
P.M.	14	18	13	16	16	24	19	18	15	18					32				11	18	
Retrait Kg	x 3	-13	NS	-80	-34	64	NS	-84	-98	NS									-54	-76	

**Données des quatre semaines précédentes // Campagne actuelle - Campagne précédente**

