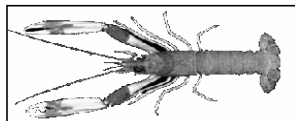


Date	Criée Présent. Taille	St. Guénolé		Le Guilvinec		Loctudy		Lorient		Concarneau		Oléron		Le Croisic		Les Sables		Lesconil		TOUTES CRIEES		
		glacée	glacée	glacée	glacée	glacée	glacée	glacée	glacée	glacée	glacée	glacée	glacée	glacée	glacée	glacée	glacée	glacée	glacée	glacée	glacée	glacée
		T10	T20	T10	T20	T10	T20	T10	T20	T10	T20	T10	T20	T10	T20	T10	T20	T10	T20	T10	T20	Autres
<b>lun-20-août 2012</b>	Vol. (T)	0,0	0,30					0,0	0,2			0,06	0,16							0,1	0,7	0,6
	Val. (k€)	0,3	3,3					0,5	1,3			1,3	2,7							2,1	7,6	5,5
	P.M.	21,20	10,95					12,16	6,53			22,08	16,46							18,12	11,22	9,49
	Ret. (Kg)								6													6
<b>mar-21-août 2012</b>	Vol. (T)	0,1	1,3			0,0	1,1		0,0			0,06	0,11	0,01						0,2	2,6	1,1
	Val. (k€)	1,6	9,5			0,6	10,1		0,3			1,5	2,1	0,4						3,9	22,1	15,8
	P.M.	15,16	7,07			20,38	8,76		14,96			23,28	19,68	33,16						19,33	8,44	14,14
	Ret. (Kg)																					
<b>mer-22-août 2012</b>	Vol. (T)	0,0	0,6		0,0							0,19	0,21	0,01						0,2	0,8	2,1
	Val. (k€)	0,3	5,4		0,3							4,4	3,6	0,4						5,1	9,6	26,0
	P.M.	22,82	9,38		12,05							23,06	16,97	32,69						23,53	11,61	12,45
	Ret. (Kg)																					
<b>jeu-23-août 2012</b>	Vol. (T)	0,1	0,9			0,0	0,2					0,0	0,0	0,1						0,1	1,1	1,3
	Val. (k€)	1,0	7,8			0,2	1,9					0,3	0,3	2,0						3,6	10,4	18,7
	P.M.	19,73	8,53			22,84	11,09					21,64	19,41	27,51						23,94	9,30	14,11
	Ret. (Kg)																					
<b>ven-24-août 2012</b>	Vol. (T)			0,1	0,1							0,07	0,11							0,1	0,2	0,6
	Val. (k€)			1,8	0,7							1,8	2,4							3,7	3,3	7,5
	P.M.			31,01	8,49							26,24	21,67							28,45	16,03	12,0
	Ret. (Kg)																					
<b>Cumul Semaine</b>																						
Vol. (T)	0,2	3,1	0,1	0,1	0,0	1,3	0,0	0,2			0,5	0,8	0,1						1,0	5,6	7,9	
Val. (k€)	3,2	26,0	1,8	1,0	0,7	11,9	0,5	1,6			12,9	14,6	3,7						22,9	56,6	108,4	
P.M.	17,49	8,30	31,01	9,27	20,94	9,06	12,16	7,23			23,80	18,81	29,90						23,20	10,07	13,72	
Ret. (Kg)								6													6	



**Données Campagnes**

**Production 2012 du 02/01/2012 au 25/08/2012**

	St. Guérolé		Le Guilvinec		Loctudy		Lorient		Concarneau		Oléron		Le Croisic		Les Sables		Lesconil		TOUTES CRIEES		
	T10	T20	T10	T20	T10	T20	T10	T20	T10	T20	T10	T20	T10	T20	T10	T20	T10	T20	T10	T20	Autres
Vol. (T)	18,7	104,2	2,2	8,8	12,3	115,2	0,4	0,7	0,3	1,2	20,0	25,8	3,8	0,5					59,3	263,8	416,2
Val. (K€)	242,5	711,6	66,3	62,0	177,3	902,5	5,9	6,9	3,8	8,7	359,0	369,7	79,7	8,5					962,6	2 168,6	4 147,3
P.M.	12,96	6,83	29,54	7,01	14,40	7,84	16,72	10,17	11,28	7,48	17,99	14,32	20,93	15,96					16,22	8,22	9,96
Ret. (Kg)								10		28										50	677

**Production 2011 du 04/10/2010 au 28/05/2011**

	St. Guérolé		Le Guilvinec		Loctudy		Lorient		Concarneau		Oléron		Le Croisic		Les Sables		Lesconil		TOUTES CRIEES		
	T10	T20	T10	T20	T10	T20	T10	T20	T10	T20	T10	T20	T10	T20	T10	T20	T10	T20	T10	T20	Autres
Vol. (T)	45,5	124,3	2,8	2,7	37,1	126,6	0,7	6,3	0,4	1,0	11,9	22,7	1,3	0,0	0,0	9,9			101,5	302,4	328,2
Val. (K€)	543,7	974,0	75,6	21,4	472,9	1 054,9	13,1	77,5	3,7	5,3	191,8	278,8	22,6	0,4	0,1	126,8			1 347,7	2 646,6	2 704,4
P.M.	11,95	7,84	27,36	7,86	12,74	8,33	17,53	12,33	8,74	5,27	16,08	12,29	17,78	18,71	17,94	12,85			13,28	8,75	8,24
Ret. (Kg)	1	3					1	1 526	26	124									60	1 707	2 974

**Evolution % - Production 2012/ 2011**

	St. Guérolé		Le Guilvinec		Loctudy		Lorient		Concarneau		Oléron		Le Croisic		Les Sables		Lesconil		TOUTES CRIEES		
	T10	T20	T10	T20	T10	T20	T10	T20	T10	T20	T10	T20	T10	T20	T10	T20	T10	T20	T10	T20	Autres
Volume	-59	-16	-19	x 3	-67	-9	-53	-89	-20	16	67	14	x 3	x 28	NS	NS			-42	-13	27
Valeur	-55	-27	-12	x 3	-62	-14	-55	-91	3	64	87	33	x 4	x 24	NS	NS			-29	-18	53
P.M.	8	-13	8	-11	13	-6	-5	-18	29	42	12	17	18	-15	NS	NS			22	-6	21
Retrait Kg	NS	NS					NS	-99	NS	-77									NS	-97	-77

**Données des quatre semaines précédentes // Campagne actuelle - Campagne précédente**

