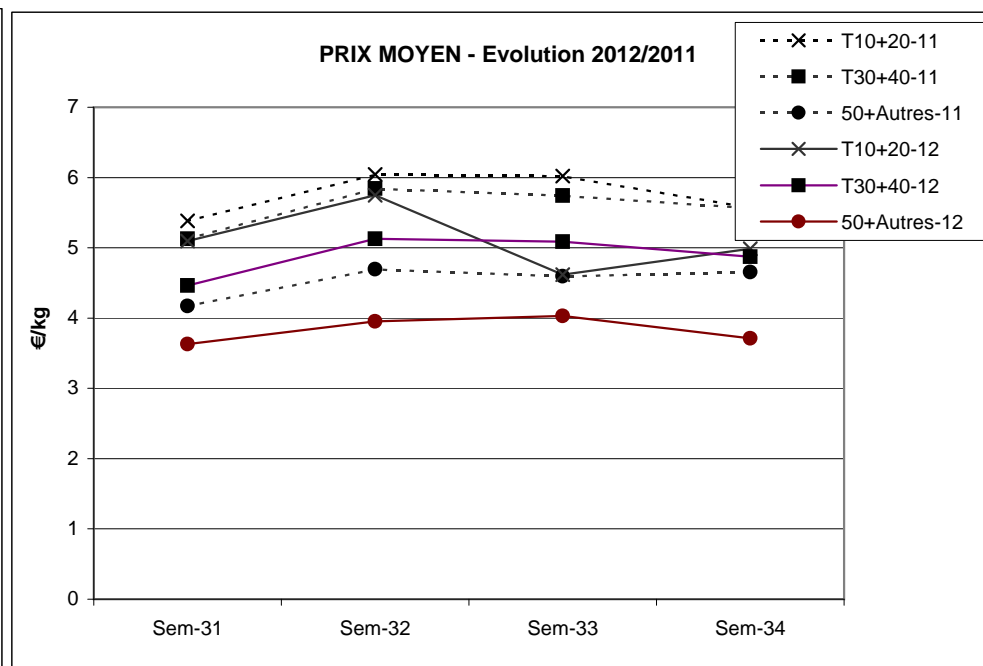
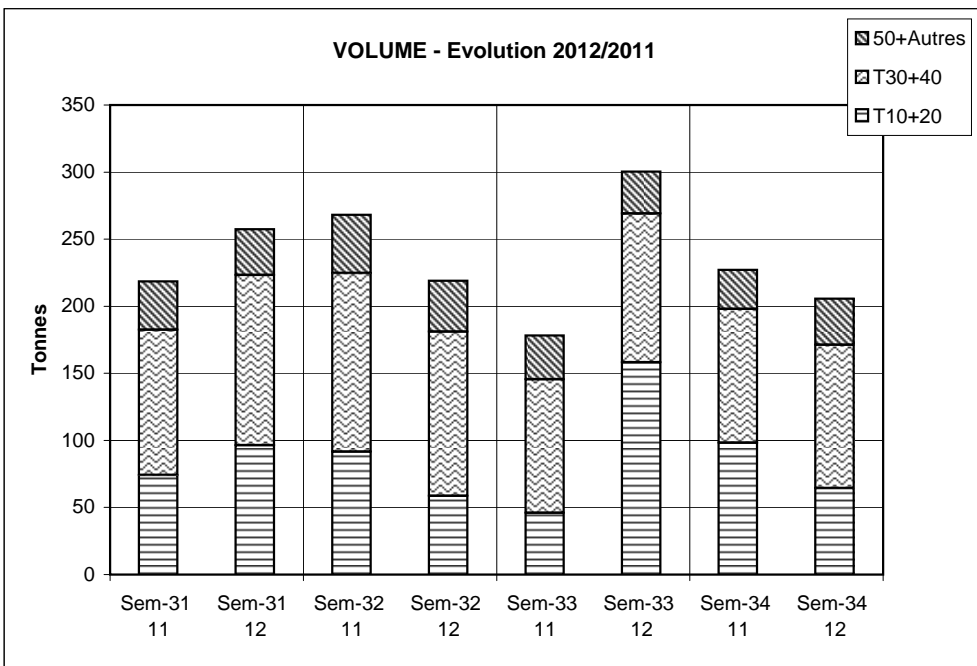


Criée	Jour	lun-20 août 2012			mar-21 août 2012			mer-22 août 2012			jeu-23 août 2012			ven-24 août 2012			Cumul semaine		
		Taille	T10+20	T30+40	50+Autres	T10+20	T30+40	50+Autres	T10+20	T30+40	50+Autres	T10+20	T30+40	50+Autres	T10+20	T30+40	50+Autres	T10+20	T30+40
LE GUILVINEC	Ventes(kg)				339	832	492	1 417	3 767	1 345	2 254	5 536	2 641	5 665	9 676	3 551	9 675	19 811	8 029
	Valeur(€)				1 545	3950,79	1859,75	6 748	18623,4	4926,14	11 691	30245,1	10787,4	29 059	50582,2	12190,4	49 042	103401	29763,7
	P.M. (€/kg)				4,55	4,75	3,78	4,76	4,94	3,66	5,19	5,46	4,08	5,13	5,23	3,43	5,07	5,22	3,71
	Retrait(kg)									17			21			149			187
CONCARNEAU	Ventes(kg)	685	1 943	634	165	494	179	141	325	140	893	1 604	405	327	554	206	2 557	5 641	1 817
	Valeur(€)	2 804	8 252	2 229	708	2 233	756	715	1 576	557	4 398	8 737	1 459	1 803	3 070	812	12 349	27 549	6 716
	P.M. (€/kg)	4,09	4,25	3,52	4,29	4,52	4,23	5,07	4,85	3,97	4,93	5,45	3,60	5,51	5,54	3,95	4,83	4,88	3,70
	Retrait(kg)				5		5										5		24
LOCTUDY	Ventes(kg)	5	42	48	138	1 836	1 290	16	25	19	308	1 219	261		2	19	467	3 125	1 637
	Valeur(€)	27	235	218	589	7 801	4 560	83	126	69	1 589	6 836	1 021		14	84	2 287	15 012	5 951
	P.M. (€/kg)	5,32	5,59	4,58	4,28	4,25	3,53	5,18	5,05	3,59	5,16	5,61	3,92		6,06	4,38	4,90	4,80	3,64
	Retrait(kg)																		
ST GUENOLE	Ventes(kg)	744	2 772	946	395	2 252	1 602	1 104	4 724	1 216	829	4 518	2 537	39	128	95	3 111	14 394	6 396
	Valeur(€)	3 264	12 345	3 773	1 697	9 752	5 494	5 394	22 857	4 833	3 426	18 206	4 629	209	718	426	13 990	63 877	19 155
	P.M. (€/kg)	4,39	4,45	3,99	4,30	4,33	3,43	4,88	4,84	3,98	4,13	4,03	1,82	5,36	5,60	4,48	4,50	4,44	2,99
	Retrait(kg)			34								135	129				135		163
ROSCOFF	Ventes(kg)	15 584	5 450	315	210	1 262	661	300	987	251	385	733	120	584	1 297	217	17 062	9 729	1 563
	Valeur(€)	75 965	26 450	1 083	933	6 108	2 962	1 354	4 767	1 104	1 903	3 983	496	2 883	6 549	886	83 038	47 858	6 530
	P.M. (€/kg)	4,87	4,85	3,44	4,45	4,84	4,48	4,51	4,83	4,40	4,95	5,44	4,14	4,94	5,05	4,09	4,87	4,92	4,18
	Retrait(kg)	135	45													4	135	45	4
LORIENT	Ventes(kg)	4 799	13 950	661	58	317	135	1 808	3 174	188	60	135	70	2 315	6 609	617	9 377	25 079	1 887
	Valeur(€)	19 427	62 299	2 352	295	1 419	591	7 064	14 315	755	306	760	409	10 662	32 624	1 327	39 495	116 192	6 432
	P.M. (€/kg)	4,05	4,47	3,56	5,07	4,47	4,38	3,91	4,51	4,01	5,07	5,65	5,87	4,60	4,94	2,15	4,21	4,63	3,41
	Retrait(kg)	749,98			72,56				3,76								822,54	3,76	
<b>TOTAL</b>	Ventes(kg)	<b>28 773</b>	<b>33 046</b>	<b>7 347</b>	<b>7 932</b>	<b>14 011</b>	<b>6 452</b>	<b>8 121</b>	<b>18 756</b>	<b>4 875</b>	<b>7 668</b>	<b>19 697</b>	<b>9 776</b>	<b>10 100</b>	<b>19 059</b>	<b>5 115</b>	<b>64 311</b>	<b>106 917</b>	<b>34 438</b>
Toutes Criées	Valeur(€)	<b>134 338</b>	<b>153 154</b>	<b>27 867</b>	<b>41 976</b>	<b>64 640</b>	<b>23 986</b>	<b>39 083</b>	<b>91 434</b>	<b>19 349</b>	<b>40 698</b>	<b>99 638</b>	<b>34 452</b>	<b>53 477</b>	<b>98 688</b>	<b>17 832</b>	<b>320 609</b>	<b>521 003</b>	<b>127 746</b>
françaises hors	P.M. (€/kg)	<b>4,67</b>	<b>4,63</b>	<b>3,79</b>	<b>5,29</b>	<b>4,61</b>	<b>3,72</b>	<b>4,81</b>	<b>4,87</b>	<b>3,97</b>	<b>5,31</b>	<b>5,06</b>	<b>3,52</b>	<b>5,29</b>	<b>5,18</b>	<b>3,49</b>	<b>4,99</b>	<b>4,87</b>	<b>3,71</b>
Méditerranée	Retrait(kg)	<b>1134,68</b>	<b>107,9</b>	<b>120,65</b>	<b>222,83</b>	<b>40</b>	<b>24</b>	<b>70</b>	<b>8,76</b>	<b>17,16</b>	<b>134,55</b>	<b>22,6</b>	<b>150,35</b>	<b>9,44</b>	<b>152,59</b>	<b>1571,5</b>	<b>179,26</b>	<b>483,95</b>	

Criée	Jour	lun-20 août 2012			mar-21 août 2012			mer-22 août 2012			jeu-23 août 2012			ven-24 août 2012			Cumul semaine		
		Taille	T10+20	T30+40	50+Autres	T10+20	T30+40	50+Autres	T10+20	T30+40	50+Autres	T10+20	T30+40	50+Autres	T10+20	T30+40	50+Autres	T10+20	T30+40
SETE	Ventes(kg)																		
	Valeur(€)																		
	P.M. (€/kg)																		
	Retrait(kg)																		

**TOUTES CRIEES FRANCAISES HORS MEDITERRANEE**

	Cumul campagne actuelle du 02/01 au 25/08/2012				Cumul campagne précédente du 03/01 au 27/08/2011				Evolution			
	T10+20	T30+40	50+Autres	Total	T10+20	T30+40	50+Autres	Total	T10+20	T30+40	50+Autres	Total
Ventes(T)	2 637	5 014	1 248	8 900	2 183	4 415	1 573	8 171	21%	14%	-21%	9%
Valeur(k€)	13 912	24 670	4 962	43 543	12 787	22 909	6 396	42 092	9%	8%	-22%	3%
P.M. (€/kg)	5,28	4,92	3,97	4,89	5,86	5,19	4,07	5,15	-10%	-5%	-2%	-5%
Retrait(T)	21,5	10,7	3,9	36,1	4,2	4,5	1,8	10,5	414%	136%	116%	243%



Données RIC