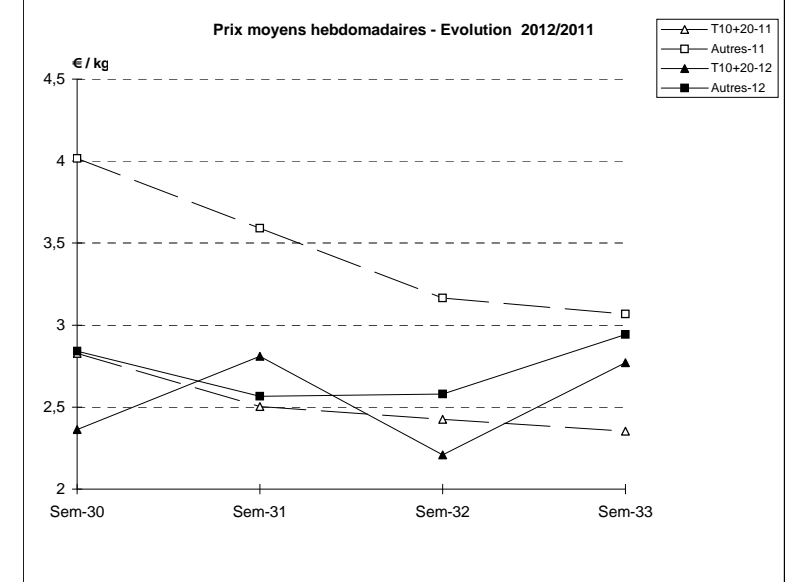
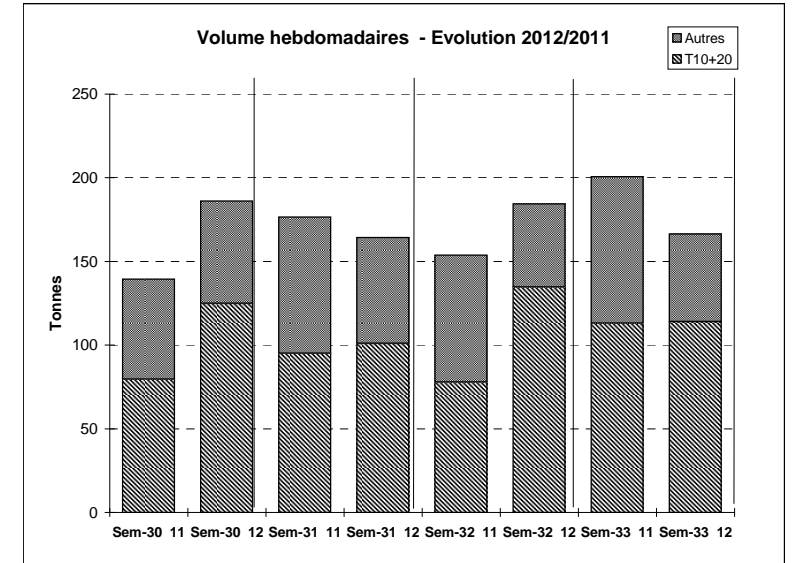


Suivi hebdomadaire des ventes en criée

JOUR	PRESENTATION		LE GUILVINNEC	CONCARNEAU	LORIENT	LA TURBALLE	LE D'YEU	ST GILLES	LES SABLES	LA ROCHELLE	ST JEAN DE LU	Toutes Criées	
lun-06-août 2012	T10+20*	Ventes(kg)	2 575	4 577	1 169	156	19	1	6 673		1 639	23 612	
		Valeur(€)	7 697	8 395	3 689	1 063	43	10	16 091		8 995	61 464	
		P.M. (€/kg)	2,99	1,83	3,16	6,79	2,24	7,02	2,41		5,49	2,60	
		Retrait(kg)	8	27			6						43
	Autres	Ventes	856	1 023	509	380	11	60	804		1 206	9 422	
		Valeur	1 275	1 507	1 072	1 301	22	288	2 786		4 779	30 864	
		P.M.	1,49	1,47	2,11	3,43	1,92	4,84	3,47		3,96	3,28	
		Retrait		5	88				51				1 537
mar-07-août 2012	T10+20*	Ventes	3 182	303	856	2	5	3	41	3 618	42	23 390	
		Valeur	8 177	1 258	4 968	13	9	25	259	7 819	304	61 198	
		P.M.	2,57	4,15	5,80	6,05	1,86	8,71	6,36	2,16	7,24	2,62	
		Retrait	26										302
	Autres	Ventes	1 535	856	1 536	78		7	120	123	25	10 999	
		Valeur	1 751	1 200	2 556	259		41	651	413	210	29 967	
		P.M.	1,14	1,40	1,66	3,31		5,88	5,42	3,36	8,52	2,72	
		Retrait	2	10	4								237
mer-08-août 2012	T10+20*	Ventes	4 669	110	1 140	259		16	4 803	2	258	15 275	
		Valeur	11 953	618	5 188	1 838		150	14 492	20	2 139	48 572	
		P.M.	2,56	5,61	4,55	7,10		9,33	3,02	9,87	8,30	3,18	
		Retrait											58
	Autres	Ventes	1 713	738	1 623	575	1	4	277		153	10 237	
		Valeur	2 423	1 091	3 320	2 529	3	22	934		1 272	31 906	
		P.M.	1,41	1,48	2,05	4,40	2,30	5,78	3,37		8,31	3,12	
		Retrait	74	3		2	2						178
jeu-09-août 2012	T10+20*	Ventes	4 939	437		10		6	7 047		850	23 958	
		Valeur	13 045	2 225		59		54	22 787		1 808	71 491	
		P.M.	2,64	5,09		6,06		8,51	3,23		2,13	8,76	2,98
		Retrait											5
	Autres	Ventes	1 244	701		206		78	390		23	292	8 194
		Valeur	1 743	1 010		705		419	1 606		82	1 646	26 801
		P.M.	1,40	1,44		3,42		5,39	4,12		3,63	5,64	3,27
		Retrait	55										84
ven-10-août 2012	T10+20*	Ventes	3 556	1 399	703	246	1 118	14	8 236	2 995	262	26 163	
		Valeur	8 176	4 041	2 715	1 207	2 476	123	19 684	6 139	2 421	66 176	
		P.M.	2,30	2,89	3,86	4,90	2,21	8,95	2,39	2,05	9,25	2,53	
		Retrait	9						209				223
	Autres	Ventes	780	795	1 452	632	26	8	430	61	99	8 792	
		Valeur	852	1 586	2 680	2 191	56	58	1 700	256	754	25 887	
		P.M.	1,09	1,99	1,85	3,47	2,12	7,36	3,95	4,24	7,66	2,94	
		Retrait	198	33									402
Cumul semaine	T10+20*	Ventes(kg)	18 921	7 724	4 125	674	1 142	41	26 800	7 464	2 407	114 035	
		Valeur(k€)	49 047	18 902	18 668	4 181	2 527	362	73 314	15 786	15 676	315 957	
		P.M.(€/kg)	2,59	2,45	4,53	6,21	2,21	8,95	2,74	2,11	6,51	2,77	
		Retrait (kg)	44	27			6		209				630
	Autres	Ventes(kg)	6 129	4 717	6 990	1 871	39	156	2 022	206	1 775	52 454	
		Valeur(k€)	8 043	7 107	11 919	6 985	81	828	7 678	751	8 661	154 304	
		P.M.(€/kg)	1,31	1,51	1,71	3,73	2,07	5,31	3,80	3,65	4,88	2,94	
		Retrait (kg)	330	336	92	2	2		51				2 723

Proportion T10+20/total de la semaine = 68%

T10*=T10+T11+T12 T20*=T21+T22



	Cumul campagne 12		Cumul campagne 11		Evolution	
	T10+20	Autres	T10+20	Autres	T10+20	Autres
Ventes (t)	3 953,7	1 464,2	2 496,1	2 104,4	58%	-30%
Valeur (k€)	9 138,4	5 188,6	6 389,1	7 444,6	43%	-30%
P.M. (€/kg)	2,31	3,54	2,56	3,54	-10%	0%
Retrait (t)	282,4	38,1	105,6	73,8	168%	-48%

du 26/12 au 11/08/2012

du 27/12 au 13/08/2011