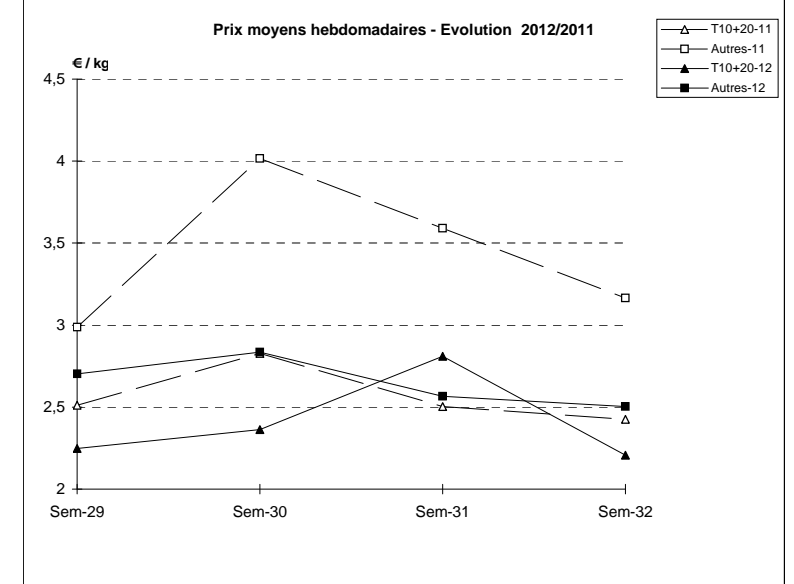
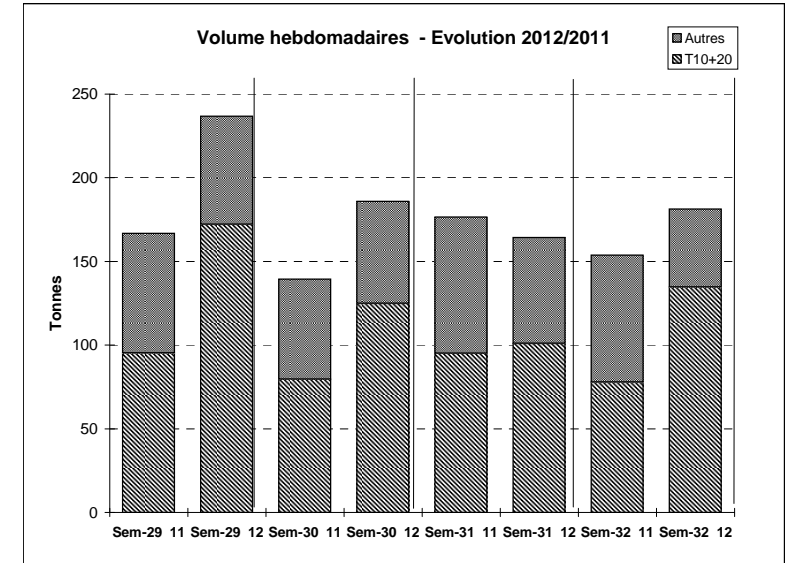


Suivi hebdomadaire des ventes en criée

JOUR	PRESENTATION		LE GUILVINEC	CONCARNEAU	LORIENT	LA TURBALLE	LE D'YEU	ST GILLES	LES SABLES	LA ROCHELLE	ST JEAN DE LU	Toutes Criées	
lun-30-juil 2012	T10+20*	Ventes(kg)	8 537	5 355	5 881	203	14	27	7 777	5 063	1 233	48 548	
		Valeur(€)	15 428	9 292	12 904	1 006	25	120	16 759	9 031	5 019	97 174	
		P.M. (€/kg)	1,81	1,74	2,19	4,94	1,82	4,47	2,15	1,78	4,07	2,00	
		Retrait(kg)	753	708						796			2 347
	Autres	Ventes	1 306	749	129	436			97	683	205	990	9 672
		Valeur	1 658	978	326	1 660			392	2 196	557	3 151	25 680
		P.M.	1,27	1,31	2,53	3,80			4,05	3,22	2,72	3,18	2,66
		Retrait	3	81		1					31		252
mar-31-juil 2012	T10+20*	Ventes	3 455	1 425	2 985	117	827	37	4 174	3 336	830	27 933	
		Valeur	5 927	2 894	8 339	679	2 103	203	8 999	6 258	5 705	66 834	
		P.M.	1,72	2,03	2,79	5,83	2,54	5,45	2,16	1,88	6,87	2,39	
		Retrait	165								805		1 183
	Autres	Ventes	637	698	1 862	477	46	227	400	136	376		10 012
		Valeur	749	835	3 437	1 546	148	849	1 585	411	2 375		28 187
		P.M.	1,18	1,20	1,85	3,24	3,19	3,74	3,97	3,02	6,31		2,82
		Retrait	5	368			2						562
mer-01-août 2012	T10+20*	Ventes	2 807	2 995	7 118	12			3 347	633	372	21 272	
		Valeur	5 141	4 567	15 671	69			6 994	112	2 367	44 057	
		P.M.	1,83	1,53	2,20	5,78			2,09	0,18	6,36	2,07	
		Retrait	141	37									2 311
	Autres	Ventes	441	1 047	1 904	221			22	56	5	239	8 223
		Valeur	541	1 171	2 865	970			95	196	24	1 455	19 257
		P.M.	1,23	1,12	1,50	4,39			4,26	3,50	4,98	6,08	2,34
		Retrait	123	175	40								490
jeu-02-août 2012	T10+20*	Ventes	1 661	1 877	3 537	148			6	5 053	12	161	20 882
		Valeur	2 980	3 354	7 776	838			51	11 883	68	1 154	49 409
		P.M.	1,79	1,79	2,20	5,67			8,84	2,35	5,72	7,17	2,37
		Retrait	59	3									943
	Autres	Ventes	618	702	1 363	857			5	203	120	64	7 591
		Valeur	564	773	1 608	3 160			26	751	453	397	18 302
		P.M.	0,91	1,10	1,18	3,69			5,48	3,70	3,77	6,22	2,41
		Retrait	17	435	923								1 953
ven-03-août 2012	T10+20*	Ventes	3 184	206	4 315	126	4	160	4 245		293	15 270	
		Valeur	5 796	793	9 805	851	13	535	10 295		2 407	36 166	
		P.M.	1,82	3,84	2,27	6,78	3,02	3,34	2,43		8,23	2,37	
		Retrait	118	15	3				940				1 532
	Autres	Ventes	794	507	931	366	3	176	194		2	130	6 536
		Valeur	704	531	1 237	1 187	8	589	776		14	1 042	18 000
		P.M.	0,89	1,05	1,33	3,25	2,30	3,35	4,00		6,86	7,99	2,75
		Retrait	77	131									208
Cumul semaine	T10+20*	Ventes(kg)	19 645	12 074	24 118	605	845	230	24 596	9 045	2 889	134 642	
		Valeur(k€)	35 271	21 858	56 092	3 443	2 141	909	54 930	15 470	16 651	297 249	
		P.M.(€/kg)	1,80	1,81	2,33	5,69	2,54	3,95	2,23	1,71	5,76	2,21	
		Retrait(kg)	1 236	748	15	3			940	967			8 316
	Autres	Ventes(kg)	3 796	4 081	8 252	2 356	50	527	1 535	468	1 800		46 599
		Valeur(k€)	4 216	4 702	11 925	8 523	156	1 951	5 504	1 458	8 420		116 690
		P.M.(€/kg)	1,11	1,15	1,45	3,62	3,14	3,70	3,59	3,12	4,68		2,50
		Retrait(kg)	225	1 432	964	1	2			31			3 706

Proportion T10+20/total de la semaine = 74%

T10\*=T10+T11+T12 T20\*=T21+T22



	Cumul campagne 12		Cumul campagne 11		Evolution	
	T10+20	Autres	T10+20	Autres	T10+20	Autres
Ventes (t)	3 839,5	1 408,5	2 382,9	2 016,9	61%	-30%
Valeur (k€)	8 821,6	5 022,0	6 122,0	7 176,0	44%	-30%
P.M. (€/kg)	2,30	3,57	2,57	3,56	-11%	0%
Retrait (t)	281,8	35,0	96,1	68,2	193%	-49%

du 26/12 au 04/08/2012

du 27/12 au 06/08/2011