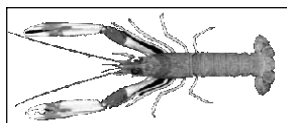


Date	Crée	St. Guénolé		Le Guilvinec		Loctudy		Lorient		Concarneau		Oléron		Le Croisic		Les Sables		Lesconil		TOUTES CRIEES		
	Présent.	glacée	glacée	glacée	glacée	glacée	glacée	glacée	glacée	glacée	glacée	glacée	glacée	glacée	glacée	glacée	glacée	glacée	glacée	glacée	glacée	glacée
	Taille	T10	T20	T10	T20	T10	T20	T10	T20	T10	T20	T10	T20	T10	T20	T10	T20	T10	T20	T10	T20	Autres
lun-30-juil 2012	Vol. (T)	0,0	0,51			0,1	0,9			0,0	0,02	0,01	0,01							0,1	1,4	0,0
	Val. (k€)	0,4	3,9			1,3	6,2			0,1	0,2	0,2	0,2							2,0	10,8	0,4
	P.M.	18,54	7,71			14,55	7,12			10,39	8,25	19,67	16,40							15,28	7,56	11,62
	Ret. (Kg)										24											24
mar-31-juil 2012	Vol. (T)					0,0	0,9					0,11	0,18							0,1	1,1	2,9
	Val. (k€)					0,4	6,8					2,2	2,8							2,7	9,7	34,2
	P.M.					17,98	7,76					20,48	15,70							20,01	9,13	11,95
	Ret. (Kg)																					
mer-01-août 2012	Vol. (T)					0,0	1,5					0,31	0,35							0,3	1,9	2,0
	Val. (k€)					0,6	12,0					5,8	5,4							6,4	17,4	16,3
	P.M.					18,80	7,80					18,67	15,36							18,68	9,21	8,05
	Ret. (Kg)																					
jeu-02-août 2012	Vol. (T)		0,1			0,1	1,4					0,0	0,0	0,0						0,1	1,5	2,1
	Val. (k€)		0,6			1,2	10,0					0,5	0,3	0,1						2,0	11,4	24,7
	P.M.		8,92			21,23	7,40					20,28	15,67	24,70						21,11	7,77	12,00
	Ret. (Kg)																					
ven-03-août 2012	Vol. (T)	0,1	1,3	0,0	0,6							0,23	0,30							0,3	2,2	1,4
	Val. (k€)	1,2	7,8	0,2	4,2							5,4	5,4							6,8	17,5	15,3
	P.M.	17,00	6,26	15,48	6,84							23,88	18,22							22,03	8,07	10,9
	Ret. (Kg)																					
Cumul Semaine																						
Vol. (T)	0,1	1,8	0,0	0,6	0,2	4,6				0,0	0,0	1,1	1,4	0,0						1,4	8,6	11,4
Val. (k€)	1,6	12,3	0,2	4,2	3,5	35,1				0,1	0,2	21,1	22,3	0,1						26,8	74,9	118,2
P.M.	17,38	6,75	15,48	6,84	17,54	7,55				10,39	8,25	19,84	15,63	24,70						19,26	8,73	10,38
Ret. (Kg)											24											24



Données Campagnes

Production 2012 du 02/01/2012 au 04/08/2012

	St. Guénolé		Le Guilvinec		Loctudy		Lorient		Concarneau		Oléron		Le Croisic		Les Sables		Lesconil		TOUTES CRIEES		
	T10	T20	T10	T20	T10	T20	T10	T20	T10	T20	T10	T20	T10	T20	T10	T20	T10	T20	T10	T20	Autres
Vol. (T)	18,4	96,9	2,1	8,1	12,0	108,4	0,3	0,4	0,3	1,1	17,4	21,8	3,3	0,5					55,4	244,2	371,1
Val. (K€)	236,2	646,7	61,9	55,3	171,6	836,5	5,3	4,6	3,8	8,0	306,6	305,6	65,2	8,5					878,3	1 955,4	3 599,2
P.M.	12,86	6,67	29,57	6,83	14,25	7,72	17,38	11,35	11,28	7,51	17,62	14,00	19,63	15,96					15,84	8,01	9,70
Ret. (Kg)								4		28										44	553

Production 2011 du 04/10/2010 au 07/05/2011

	St. Guénolé		Le Guilvinec		Loctudy		Lorient		Concarneau		Oléron		Le Croisic		Les Sables		Lesconil		TOUTES CRIEES		
	T10	T20	T10	T20	T10	T20	T10	T20	T10	T20	T10	T20	T10	T20	T10	T20	T10	T20	T10	T20	Autres
Vol. (T)	42,4	113,3	2,2	1,6	34,0	114,4	0,5	5,9	0,4	1,0	9,6	17,8	1,1	0,0	0,0	5,5			91,7	266,4	246,1
Val. (K€)	497,3	872,3	58,1	12,8	421,7	939,3	6,1	73,3	3,2	5,2	155,3	219,1	20,6	0,3	0,1	75,8			1 182,8	2 279,5	2 051,4
P.M.	11,72	7,70	26,99	8,21	12,41	8,21	13,21	12,43	9,23	5,35	16,17	12,28	17,95	18,94	17,94	13,69			12,90	8,56	8,34
Ret. (Kg)	1	3						1 082	26	124									59	1 263	1 409

Evolution % - Production 2012/ 2011

	St. Guénolé		Le Guilvinec		Loctudy		Lorient		Concarneau		Oléron		Le Croisic		Les Sables		Lesconil		TOUTES CRIEES		
	T10	T20	T10	T20	T10	T20	T10	T20	T10	T20	T10	T20	T10	T20	T10	T20	T10	T20	T10	T20	Autres
Volume	-57	-14	-3	x 5	-65	-5	-35	-93	-4	9	81	22	x 3	x 32	NS	NS			-40	-8	51
Valeur	-52	-26	7	x 4	-59	-11	-14	-94	17	54	97	39	x 3	x 27	NS	NS			-26	-14	75
P.M.	10	-13	10	-17	15	-6	32	-9	22	40	9	14	9	-16	NS	NS			23	-6	16
Retrait Kg	NS	NS						-100	NS	-77									NS	-96	-61

Données des quatre semaines précédentes // Campagne actuelle - Campagne précédente

