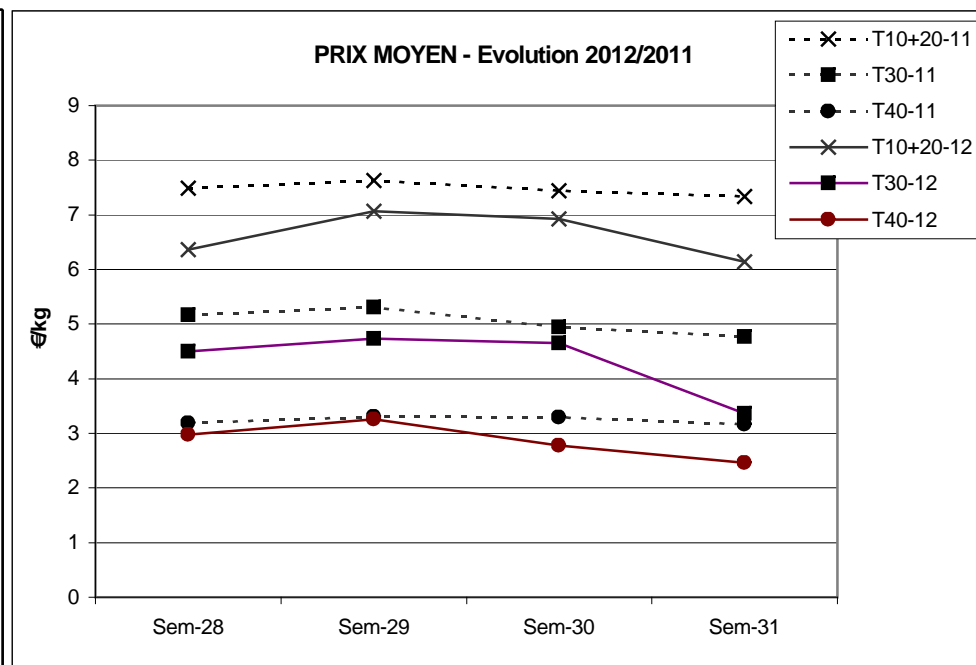
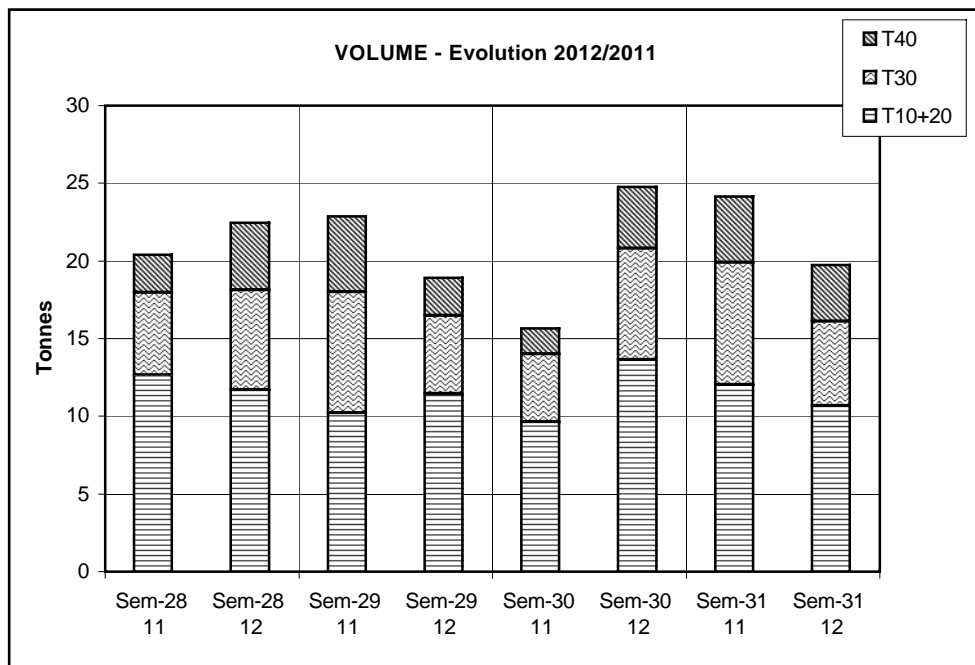


Criée	Jour	lun-30 juil 2012			mar-31 juil 2012			mer-1 août 2012			jeu-2 août 2012			ven-3 août 2012			Cumul semaine		
		Taille	10+20	30	40	10+20	30	40	10+20	30	40	10+20	30	40	10+20	30	40	10+20	30
BOULOGNE	Ventes(kg)				7	10		6	15	44		34	63			29	66	89	281
	Valeur(€)				35	26		30	50	133		148	299			72	395	337	815
	P.M. (€/kg)				5,42	2,78		4,99	3,43	3,05		4,35	4,74			2,48	6,03	3,78	2,90
	Retrait(kg)																		
CHERBOURG	Ventes(kg)	141	72	43	264	61	17	334	35		106	23	15	248	130	52	1 092	320	126
	Valeur(€)	566	117	75	1 507	211	49	1 966	111		623	110	47	1 567	590	156	6 230	1 139	328
	P.M. (€/kg)	4,02	1,63	1,75	5,72	3,49	2,91	5,90	3,18		5,88	4,78	3,27	6,33	4,54	3,04	5,71	3,56	2,61
	Retrait(kg)																		
GRANVILLE	Ventes(kg)	2 299	2 241	1 054	6	37	38	2		2	8	24	23				2 314	2 301	1 117
	Valeur(€)	6 291	2 206	500	33	143	79	10		1	52	104	52				6 385	2 453	632
	P.M. (€/kg)	2,74	0,98	0,47	5,99	3,87	2,10	6,36		0,65	6,91	4,41	2,28				2,76	1,07	0,57
	Retrait(kg)																		
PORT en BESSIN	Ventes(kg)	1 598	345	137	226	97	23	567	137	49	69	66	56	627	384	62	3 087	1 028	327
	Valeur(€)	9 030	1 517	358	1 175	448	61	3 310	645	144	414	330	149	3 743	1 790	184	17 671	4 730	896
	P.M. (€/kg)	5,65	4,40	2,61	5,20	4,62	2,66	5,84	4,72	2,94	6,00	5,00	2,66	5,97	4,66	2,97	5,73	4,60	2,74
	Retrait(kg)	1	2														1	2	
LA TURBALLE	Ventes(kg)	39	33	26	19	10	70	8	5	12	3	2	7	47	29	32	116	77	147
	Valeur(€)	420	302	147	178	67	373	80	25	36	26	8	45	526	264	181	1 230	667	781
	P.M. (€/kg)	10,83	9,30	5,70	9,53	7,02	5,33	9,76	5,52	2,89	8,61	5,14	6,04	11,11	9,06	5,70	10,60	8,62	5,31
	Retrait(kg)																		
ST GILLES	Ventes(kg)	102			5	12			2		5	2		2			114	17	
	Valeur(€)	606			35	71			16		47	16		19			706	104	
	P.M. (€/kg)	5,95			7,22	5,83			6,82		9,40	8,54		10,05			6,22	6,29	
	Retrait(kg)																		
TOTAL	Ventes(kg)	5 225	3 030	1 375	1 304	475	422	1 691	457	376	755	343	311	1 468	1 000	705	10 678	5 422	3 635
Toutes Criées	Valeur(€)	24 778	5 835	1 413	9 369	2 215	1 413	12 023	2 471	1 149	6 110	1 831	1 181	11 015	5 129	2 543	65 589	18 227	8 953
françaises	P.M. (€/kg)	4,74	1,93	1,03	7,19	4,66	3,35	7,11	5,40	3,06	8,10	5,34	3,79	7,50	5,13	3,61	6,14	3,36	2,46
	Retrait(kg)	2	2	2	1			1			5			2			10	2	2

	Cumul campagne actuelle			Cumul campagne précédente			Evolution		
	10+20	30	30	10+20	30	40	10+20	30	40
Ventes(T)	575	315	311	749	696	558	-23%	-55%	-44%
Valeur(k€)	2 529	872	476	2 744	1 405	628	-8%	-38%	-24%
P.M. (€/kg)	4,40	2,77	1,53	3,66	2,02	1,13	20%	37%	36%
Retrait(T)	6,9	0,4	0,2	4,4	31,0	1,8	57%	-99%	-88%

du 02/01 au 04/08/2012 du 03/01 au 06/08/2011



Données RIC