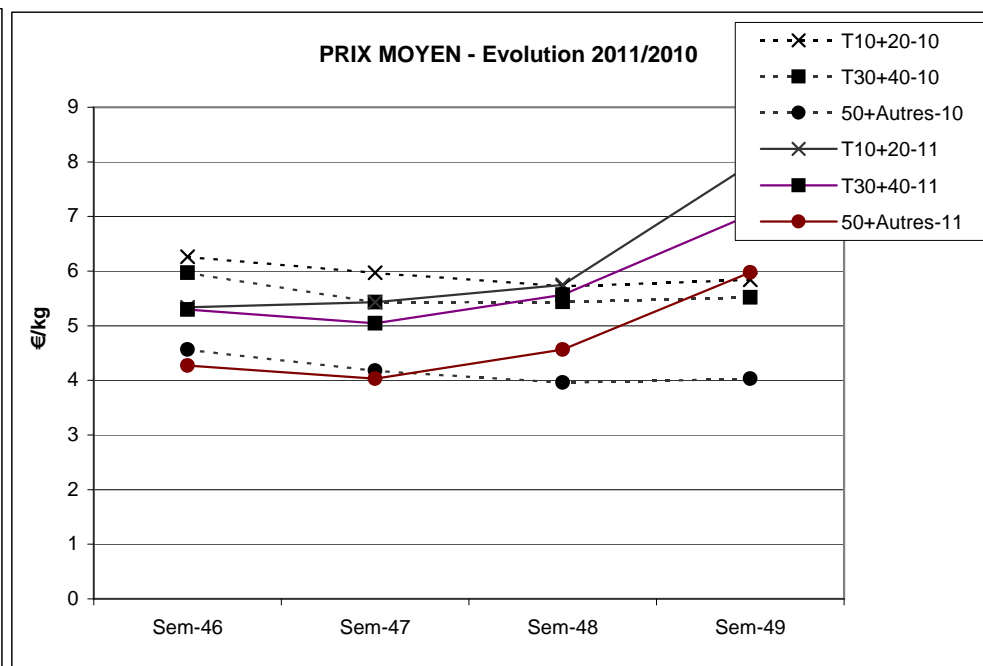
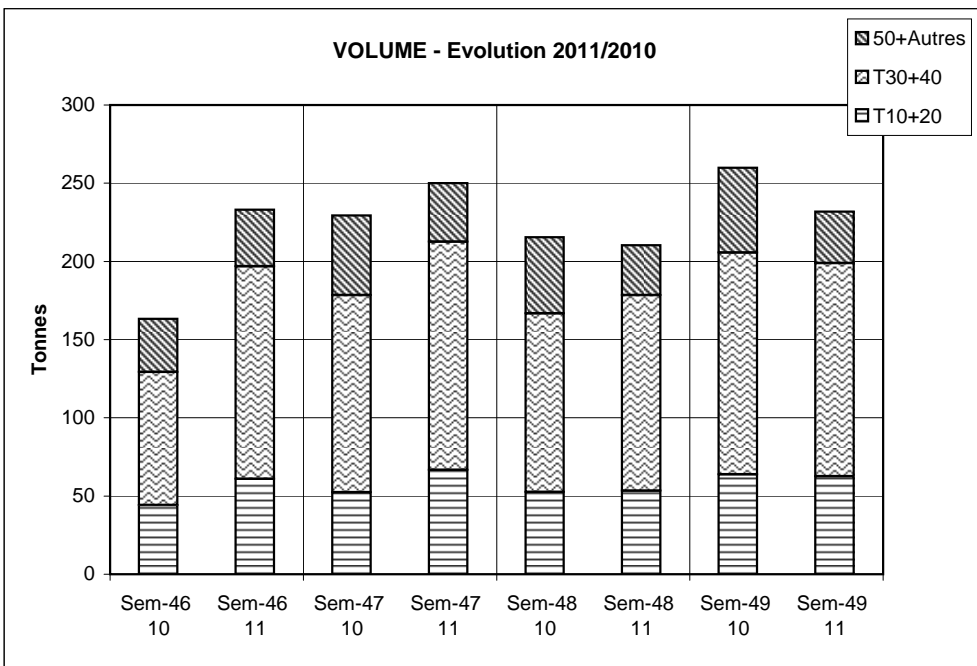


Criée	Jour	lun-5 déc 2011			mar-6 déc 2011			mer-7 déc 2011			jeu-8 déc 2011			ven-9 déc 2011			Cumul semaine			
		Taille	T10+20	T30+40	50+Autres	T10+20	T30+40	50+Autres	T10+20	T30+40	50+Autres	T10+20	T30+40	50+Autres	T10+20	T30+40	50+Autres	T10+20	T30+40	50+Autres
LE GUILVINEC	Ventes(kg)		3730,61	9765,95	3190,55	7321,19	8808,54	2748,76	6299,06	16195,3	3460,19	8075,81	16895,6	3805,39	3816,26	10910,5	3227,87	29242,9	62576	16432,8
	Valeur(€)		28 563	69769,6	19674,8	57 639	61954,7	17749,5	50 053	109085	19270,6	65 654	115460	23575,9	32 755	82542	19540,8	234 665	438812	99811,6
	P.M. (€/kg)		7,66	7,14	6,17	7,87	7,03	6,46	7,95	6,74	5,57	8,13	6,83	6,20	8,58	7,57	6,05	8,02	7,01	6,07
	Retrait(kg)																			
CONCARNEAU	Ventes(kg)		117	1 048	456	116	146	42	403	2 514	1 013		17	7	217	605	177	927	4 756	1 874
	Valeur(€)		880	7 332	2 645	1 022	1 081	264	3 100	17 031	5 736		114	46	1 916	4 591	1 070	7 516	33 534	10 941
	P.M. (€/kg)		7,50	7,00	5,80	8,79	7,38	6,35	7,69	6,77	5,66		6,78	6,26	8,83	7,59	6,06	8,11	7,05	5,84
	Retrait(kg)							7												7
LOCTUDY	Ventes(kg)		177	2 166	917	74	839	423	326	3 216	1 064	303	2 011	558	311	1 947	921	1 192	10 179	3 882
	Valeur(€)		1 299	15 119	5 241	565	5 863	2 575	2 578	21 809	6 102	2 469	13 396	3 257	2 590	14 541	5 714	9 501	70 728	22 890
	P.M. (€/kg)		7,35	6,98	5,72	7,63	6,99	6,09	7,91	6,78	5,74	8,14	6,66	5,84	8,32	7,47	6,20	7,97	6,95	5,90
	Retrait(kg)																			
ST GUENOLE	Ventes(kg)		7	5	22	206	1 390	460	679	4 320	975	118	934	244	1 396	3 059	291	2 406	9 707	1 992
	Valeur(€)		51	31	132	1 600	9 693	2 815	5 386	29 750	5 784	928	6 148	1 429	11 576	22 972	1 800	19 541	68 595	11 960
	P.M. (€/kg)		7,56	6,95	6,00	7,78	6,97	6,13	7,93	6,89	5,93	7,88	6,59	5,86	8,29	7,51	6,19	8,12	7,07	6,01
	Retrait(kg)																			
ROSCOFF	Ventes(kg)		759	498	135	402	1 258	157	3 448	3 120	118	311	1 001	161	1 115	1 586	223	6 035	7 462	793
	Valeur(€)		6 346	3 539	721	3 357	9 144	938	28 889	22 451	657	2 409	6 460	890	9 253	11 481	1 342	50 254	53 075	4 548
	P.M. (€/kg)		8,36	7,10	5,34	8,35	7,27	5,98	8,38	7,20	5,59	7,75	6,45	5,54	8,30	7,24	6,01	8,33	7,11	5,73
	Retrait(kg)																			
LORIENT	Ventes(kg)		3 062	13 499	1 527	49	461	86	948	2 352	233	130	985	368	224	943	143	4 553	18 584	2 449
	Valeur(€)		19 240	91 835	9 604	331	3 086	473	7 020	16 242	1 438	994	6 629	2 248	1 720	6 851	908	30 466	127 461	15 290
	P.M. (€/kg)		6,28	6,80	6,29	6,70	6,70	5,52	7,41	6,91	6,16	7,68	6,73	6,12	7,67	7,27	6,36	6,69	6,86	6,24
	Retrait(kg)																			
TOTAL	Ventes(kg)		15 083	34 666	7 812	11 642	17 092	4 785	15 174	38 428	8 425	10 151	23 026	5 505	10 039	21 384	5 788	62 523	136 299	33 058
Toutes Criées	Valeur(€)		112 092	241 929	46 508	91 887	120 780	29 908	121 544	263 959	48 327	82 765	157 437	33 838	85 293	160 973	34 646	497 209	958 180	197 637
françaises hors	P.M. (€/kg)		7,43	6,98	5,95	7,89	7,07	6,25	8,01	6,87	5,74	8,15	6,84	6,15	8,50	7,53	5,99	7,95	7,03	5,98
Méditerranée	Retrait(kg)							6,6		8,4					3,7			12,1	6,6	

Criée	Jour	lun-5 déc 2011			mar-6 déc 2011			mer-7 déc 2011			jeu-8 déc 2011			ven-9 déc 2011			Cumul semaine			
		Taille	T10+20	T30+40	50+Autres	T10+20	T30+40	50+Autres	T10+20	T30+40	50+Autres	T10+20	T30+40	50+Autres	T10+20	T30+40	50+Autres	T10+20	T30+40	50+Autres
SETE	Ventes(kg)		27	220	46	47	286	109	13	170	23	66	273	108	49	399	125	201	1 349	412
	Valeur(€)		237	2 039	776	411	2 157	1 778	116	1 391	407	577	2 328	1 947	433	3 383	2 062	1 775	11 298	6 971
	P.M. (€/kg)		8,88	9,27	16,73	8,78	7,54	16,30	8,96	8,18	18,00	8,80	8,52	17,96	8,85	8,47	16,49	8,83	8,38	16,94
	Retrait(kg)																			

TOUTES CRIEES FRANCAISES HORS MEDITERRANEE

	Cumul campagne actuelle du 03/01 au 10/12/2011				Cumul campagne précédente du 04/01 au 11/12/2010				Evolution			
	T10+20	T30+40	50+Autres	Total	T10+20	T30+40	50+Autres	Total	T10+20	T30+40	50+Autres	Total
Ventes(T)	3146	6282	2098	11526	3235	4961	2159	10355	-3%	27%	-3%	11%
Valeur(k€)	18261	33298	8796	60354	18353	27577	9362	55292	-1%	21%	-6%	9%
P.M. (€/kg)	5,80	5,30	4,19	5,24	5,67	5,56	4,34	5,34	2%	-5%	-3%	-2%
Retrait(T)	4,7	5,9	2,2	12,9	4,3	4,7	2,6	11,6	10%	26%	-15%	11%



Données RIC