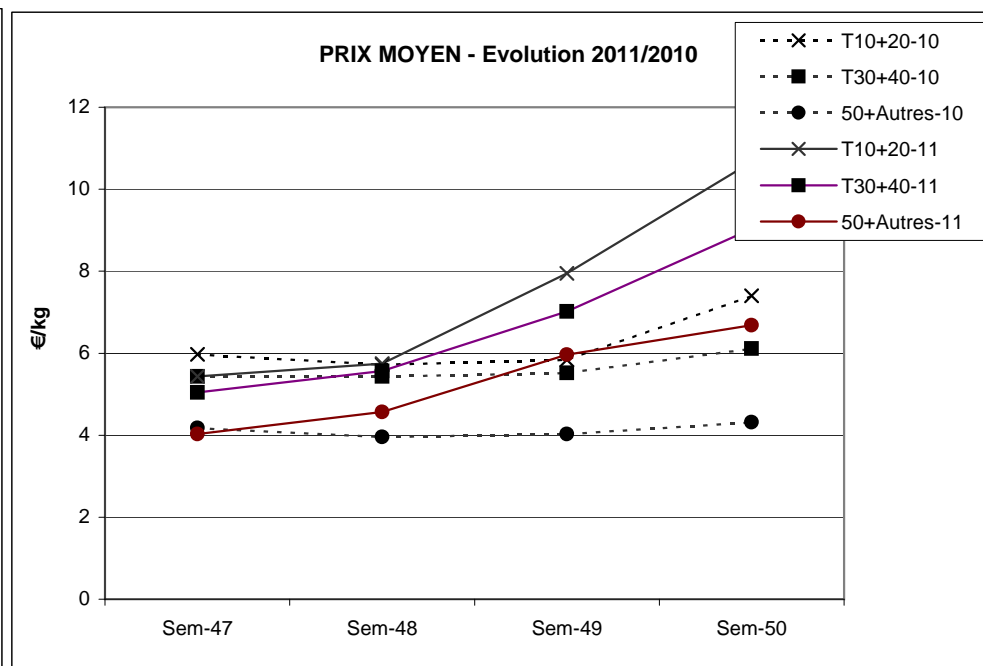
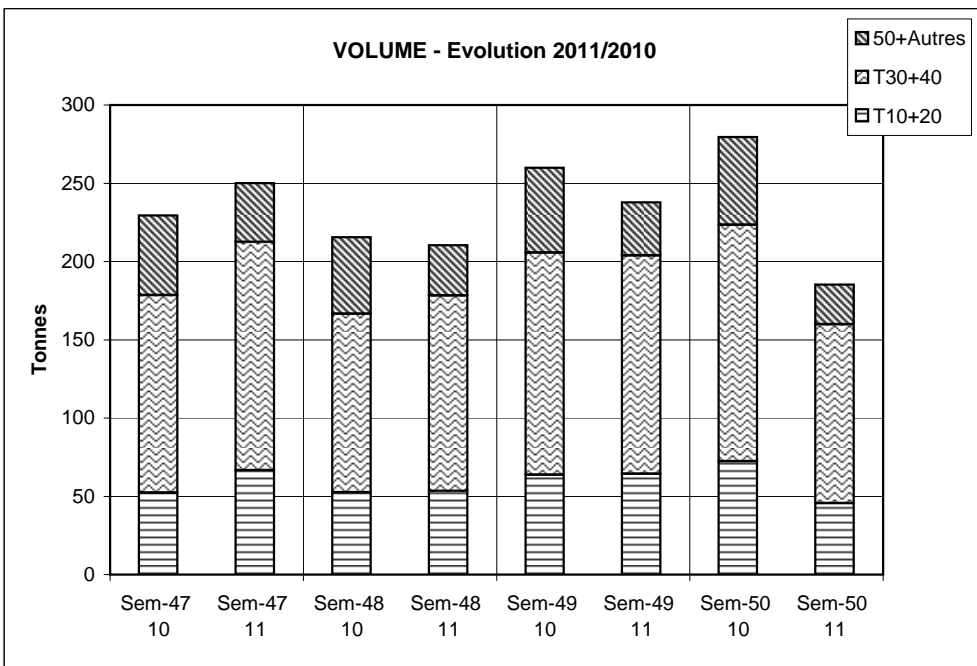


Criée	Jour	lun-12 déc 2011			mar-13 déc 2011			mer-14 déc 2011			jeu-15 déc 2011			ven-16 déc 2011			Cumul semaine			
		Taille	T10+20	T30+40	50+Autres	T10+20	T30+40	50+Autres	T10+20	T30+40	50+Autres	T10+20	T30+40	50+Autres	T10+20	T30+40	50+Autres	T10+20	T30+40	50+Autres
LE GUILVINEC	Ventes(kg)		5251,12	17868,9	5002,51	4962,86	14586,5	4085,35	1863,43	5168,29	1453,71	5855,47	10749	2660,58	2812,89	7630,4	2117,34	20745,8	56003	15319,5
	Valeur(€)		56 522	165441	34489,5	56 433	125263	24062,6	22 072	52767,9	10802,3	65 698	103454	18450,4	33 578	83505,8	15760	234 302	530432	103565
	P.M. (€/kg)		10,76	9,26	6,89	11,37	8,59	5,89	11,84	10,21	7,43	11,22	9,62	6,93	11,94	10,94	7,44	11,29	9,47	6,76
	Retrait(kg)																			
CONCARNEAU	Ventes(kg)		121	280	133	496	3 860	550										618	4 140	683
	Valeur(€)		1 191	2 527	939	5 577	32 301	3 873										6 767	34 828	4 812
	P.M. (€/kg)		9,82	9,02	7,08	11,24	8,37	7,04										10,96	8,41	7,04
	Retrait(kg)																			
LOCTUDY	Ventes(kg)		15	4	24				427	594	37	449	556	107				891	1 154	168
	Valeur(€)		143	34	152				5 001	6 163	303	5 038	5 282	798				10 182	11 479	1 252
	P.M. (€/kg)		9,62	9,66	6,33				11,71	10,37	8,18	11,22	9,50	7,45				11,43	9,95	7,45
	Retrait(kg)																			
ST GUENOLE	Ventes(kg)		498	851	186	963	4 061	1 189										1 461	4 912	1 375
	Valeur(€)		5 140	7 838	1 365	10 464	33 865	7 358										15 604	41 703	8 724
	P.M. (€/kg)		10,33	9,21	7,33	10,87	8,34	6,19										10,68	8,49	6,34
	Retrait(kg)																			
ROSCOFF	Ventes(kg)		1 521	1 683	106	167	945	172	327	1 538	236	659	1 880	245	122	773	159	2 797	6 819	918
	Valeur(€)		13 990	13 759	638	1 854	8 426	1 178	3 771	14 997	1 519	7 606	17 921	1 661	1 441	7 627	1 175	28 661	62 730	6 172
	P.M. (€/kg)		9,20	8,18	6,04	11,07	8,92	6,85	11,52	9,75	6,44	11,54	9,53	6,78	11,81	9,87	7,39	10,25	9,20	6,73
	Retrait(kg)																			
LORIENT	Ventes(kg)		1 003	2 457	111	52	659	194	1 632	10 407	1 200				1 500	3 705	210	4 187	17 228	1 716
	Valeur(€)		8 025	18 358	693	490	5 891	1 477	12 243	78 055	9 003				11 252	27 784	1 575	32 010	130 087	12 748
	P.M. (€/kg)		8,00	7,47	6,22	9,46	8,94	7,62	7,50	7,50	7,50				7,50	7,50	7,50	7,65	7,55	7,43
	Retrait(kg)																			
TOTAL	Ventes(kg)		13 591	29 592	7 194	12 608	33 453	8 144	6 524	22 500	3 949	8 006	16 347	3 506	4 794	12 465	2 605	45 523	114 367	25 398
Toutes Criées	Valeur(€)		138 371	266 069	49 056	139 096	289 315	49 392	67 525	198 378	27 759	90 364	156 730	24 284	50 308	122 723	19 300	485 666	#####	169 791
françaises hors Méditerranée	P.M. (€/kg)		10,18	8,99	6,82	11,03	8,65	6,06	10,35	8,82	7,03	11,29	9,59	6,93	10,49	9,85	7,41	10,67	9,03	6,69
	Retrait(kg)				2,5					9,2								9,2	2,5	

Criée	Jour	lun-12 déc 2011			mar-13 déc 2011			mer-14 déc 2011			jeu-15 déc 2011			ven-16 déc 2011			Cumul semaine			
		Taille	T10+20	T30+40	50+Autres	T10+20	T30+40	50+Autres	T10+20	T30+40	50+Autres	T10+20	T30+40	50+Autres	T10+20	T30+40	50+Autres	T10+20	T30+40	50+Autres
SETE	Ventes(kg)		77	262	108	69	432	198	63	297	143	72	295	100	38	182	116	319	1 468	665
	Valeur(€)		781	2 544	1 664	660	3 985	2 744	590	2 592	2 113	785	2 789	1 639	441	2 028	1 900	3 258	13 938	10 059
	P.M. (€/kg)		10,12	9,70	15,39	9,64	9,23	13,89	9,34	8,73	14,79	10,85	9,46	16,32	11,58	11,14	16,41	10,20	9,49	15,14
	Retrait(kg)																			

TOUTES CRIEES FRANCAISES HORS MEDITERRANEE

	Cumul campagne actuelle du 03/01 au 17/12/2011				Cumul campagne précédente du 04/01 au 18/12/2010				Evolution			
	T10+20	T30+40	50+Autres	Total	T10+20	T30+40	50+Autres	Total	T10+20	T30+40	50+Autres	Total
Ventes(T)	3193	6399	2125	11718	3307	5112	2215	10635	-3%	25%	-4%	10%
Valeur(k€)	18760	34351	8972	62083	18888	28502	9603	56993	-1%	21%	-7%	9%
P.M. (€/kg)	5,87	5,37	4,22	5,30	5,71	5,58	4,33	5,36	3%	-4%	-3%	-1%
Retrait(T)	4,7	5,9	2,3	12,9	4,3	4,8	2,7	11,8	9%	22%	-16%	9%



Données RIC