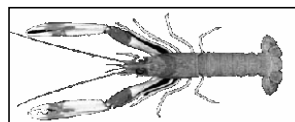


Date	Criée	St. Guénolé		Le Guilvinec		Loctudy		Lorient		Concarneau		Oléron		Le Croisic		Les Sables		Lesconil		TOUTES CRIEES			
	Présent.	glacée	glacée	glacée	glacée	glacée	glacée	glacée	glacée	glacée	glacée	glacée	glacée	glacée	glacée	glacée	glacée	glacée	glacée	glacée	glacée	glacée	
	Taille	T10	T20	T10	T20	T10	T20	T10	T20	T10	T20	T10	T20	T10	T20	T10	T20	T10	T20	T10	T20	Autres	
lun-19-sept 2011	Vol. (T)		0,03																			0,0	0,0
	Val. (k€)		0,1																			0,1	0,3
	P.M.		4,52																			4,52	23,93
	Ret. (Kg)																						
mar-20-sept 2011	Vol. (T)								0,1			0,01	0,02								0,0	0,1	0,5
	Val. (k€)								1,2			0,3	0,5								0,3	1,6	4,2
	P.M.								10,21			27,10	24,81								27,10	12,33	7,97
	Ret. (Kg)								23													23	
mer-21-sept 2011	Vol. (T)		0,7	0,0	0,0	0,0	0,0	0,0	0,0			0,06	0,13								0,1	0,9	0,5
	Val. (k€)		7,7	0,6	0,0	0,1	0,5	0,0	0,0			1,3	2,5								2,1	10,8	5,4
	P.M.		10,43	32,00	14,90	21,86	12,39	11,04	10,84			22,27	19,75								24,12	11,82	11,84
	Ret. (Kg)																						
jeu-22-sept 2011	Vol. (T)		0,0	0,5					0,0			0,0	0,1								0,1	0,6	0,6
	Val. (k€)		0,8	5,6					0,0			0,3	1,4								1,1	7,1	7,1
	P.M.		22,82	10,77					14,76			23,49	17,84								22,53	11,70	12,18
	Ret. (Kg)																						
ven-23-sept 2011	Vol. (T)			0,1					0,0			0,04	0,10								0,1	0,1	0,2
	Val. (k€)			2,8					0,0			1,0	1,6								3,7	1,6	2,8
	P.M.			31,58					13,96			21,57	16,38								28,20	16,34	11,3
	Ret. (Kg)																						
Cumul Semaine																							
Vol. (T)	0,0	1,3	0,1	0,0	0,0	0,0	0,0	0,0	0,3			0,2	0,4							0,3	2,0	2,6	
Val. (k€)	0,8	13,5	3,4	0,0	0,1	0,5	0,0	0,1	2,8			4,1	7,7							8,6	24,6	27,7	
P.M.	22,82	10,44	31,66	14,90	21,86	12,39	11,98	11,21			21,57	18,11								24,60	12,20	10,63	
Ret. (Kg)									23													23	



Données Campagnes

Production 2011 du 03/01/2011 au 24/09/2011

	St. Guérolé		Le Guilvinec		Loctudy		Lorient		Concarneau		Oléron		Le Croisic		Les Sables		Lesconil		TOUTES CRIEES		
	T10	T20	T10	T20	T10	T20	T10	T20	T10	T20	T10	T20	T10	T20	T10	T20	T10	T20	T10	T20	Autres
Vol. (T)	44,0	123,0	4,8	5,8	36,9	134,3	0,8	5,3	0,4	0,8	20,1	37,6	2,4	0,0	0,0	9,6			111,3	331,4	533,0
Val. (K€)	533,5	944,3	131,0	49,6	470,0	1 104,4	13,9	63,1	3,1	4,0	345,8	500,2	40,5	0,4	0,1	124,1			1 565,9	2 976,2	4 822,1
P.M.	12,12	7,68	27,46	8,56	12,72	8,22	17,37	11,81	8,24	5,02	17,18	13,31	17,17	18,71	17,94	12,87			14,07	8,98	9,05
Ret. (Kg)		3					11	1 453		48									43	1 558	3 646

Production 2010 du 04/01/2010 au 25/09/2010

	St. Guérolé		Le Guilvinec		Loctudy		Lorient		Concarneau		Oléron		Le Croisic		Les Sables		Lesconil		TOUTES CRIEES		
	T10	T20	T10	T20	T10	T20	T10	T20	T10	T20	T10	T20	T10	T20	T10	T20	T10	T20	T10	T20	Autres
Vol. (T)	51,1	212,4	11,3	49,0	59,5	274,2	1,2	15,9	1,4	6,1	16,0	26,3	1,7		0,2	0,4			145,2	596,0	586,8
Val. (K€)	545,9	1 259,6	212,8	345,0	662,6	1 787,1	21,4	198,1	12,1	55,2	258,1	331,6	29,5		3,0	6,4			1 771,8	4 116,2	4 967,6
P.M.	10,68	5,93	18,90	7,04	11,13	6,52	17,62	12,47	8,42	9,05	16,15	12,62	17,74		19,81	17,45			12,20	6,91	8,47
Ret. (Kg)	784	602	8	3 615	315	8 290	8	97	158	535	8		44						1 325	13 183	7 635

Evolution % - Production 2011/ 2010

	St. Guérolé		Le Guilvinec		Loctudy		Lorient		Concarneau		Oléron		Le Croisic		Les Sables		Lesconil		TOUTES CRIEES		
	T10	T20	T10	T20	T10	T20	T10	T20	T10	T20	T10	T20	T10	T20	T10	T20	T10	T20	T10	T20	Autres
Volume	-14	-42	-58	-88	-38	-51	-34	-66	-74	-87	26	43	42		-96	x 26			-23	-44	-9
Valeur	-2	-25	-38	-86	-29	-38	-35	-68	-75	-93	34	51	37		-97	x 19			-12	-28	-3
P.M.	13	29	45	22	14	26	-1	-5	-2	-45	6	6	-3		-9	-26			15	30	7
Retrait Kg	NS	-99	NS	NS	NS	NS	40	x 15	NS	-91	NS		NS						-97	-88	-52

Données des quatre semaines précédentes // Campagne actuelle - Campagne précédente

