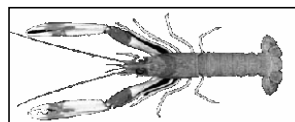


Date	Criée	St. Guénolé		Le Guilvinec		Loctudy		Lorient		Concarneau		Oléron		Le Croisic		Les Sables		Lesconil		TOUTES CRIEES		
	Présent.	glacée	glacée	glacée	glacée	glacée	glacée	glacée	glacée	glacée	glacée	glacée	glacée	glacée	glacée	glacée	glacée	glacée	glacée	glacée	glacée	glacée
	Taille	T10	T20	T10	T20	T10	T20	T10	T20	T10	T20	T10	T20	T10	T20	T10	T20	T10	T20	T10	T20	Autres
lun-29-août 2011	Vol. (T)	0,0	0,00	0,0		0,1	0,5					0,01								0,1	0,5	0,0
	Val. (k€)	0,4	0,0	0,2		1,2	6,5					0,1								1,9	6,5	0,4
	P.M.	23,37	11,97	18,57		20,30	13,25					21,80								20,81	13,24	15,88
	Ret. (Kg)																					
mar-30-août 2011	Vol. (T)	0,0	0,4					0,0												0,0	0,4	0,0
	Val. (k€)	0,7	4,8					0,1												0,7	4,9	0,7
	P.M.	19,28	12,33					19,50												19,30	12,47	18,04
	Ret. (Kg)																					
mer-31-août 2011	Vol. (T)			0,0	0,0	0,0	0,1	0,0	0,2			0,06	0,06							0,1	0,4	0,6
	Val. (k€)			0,4	0,4	0,3	1,2	0,1	2,6			1,2	1,1							1,9	5,3	6,5
	P.M.			21,80	15,52	22,02	14,51	16,87	14,03			20,92	18,14							21,06	14,99	11,78
	Ret. (Kg)																					
jeu-01-sept 2011	Vol. (T)	0,1	0,7							0,0										0,1	0,7	0,1
	Val. (k€)	1,7	7,8							0,0										1,7	7,8	2,1
	P.M.	19,94	11,22							12,68										19,94	11,23	17,95
	Ret. (Kg)																					
ven-02-sept 2011	Vol. (T)									0,0		0,04	0,07							0,0	0,1	0,1
	Val. (k€)									0,1		1,0	1,4							1,0	1,5	1,0
	P.M.									14,36		26,82	20,59							26,82	20,16	14,5
	Ret. (Kg)																					
Cumul Semaine																						
Vol. (T)	0,1	1,1	0,0	0,0	0,1	0,6	0,0	0,2			0,2	0,2							0,4	2,1	0,9	
Val. (k€)	2,8	12,6	0,5	0,4	1,5	7,6	0,1	2,8			3,5	4,0							8,5	27,5	13,0	
P.M.	20,21	11,62	20,64	15,52	20,61	13,43	18,03	14,09			23,53	20,31							21,54	13,25	13,75	
Ret. (Kg)																						



Données Campagnes

Production 2011 du 03/01/2011 au 03/09/2011

	St. Guénolé		Le Guilvinec		Loctudy		Lorient		Concarneau		Oléron		Le Croisic		Les Sables		Lesconil		TOUTES CRIEES		
	T10	T20	T10	T20	T10	T20	T10	T20	T10	T20	T10	T20	T10	T20	T10	T20	T10	T20	T10	T20	Autres
Vol. (T)	43,9	120,4	4,4	5,7	36,9	133,0	0,8	4,8	0,4	0,8	19,8	36,8	2,4	0,0	0,0	9,6			110,4	326,1	523,7
Val. (K€)	530,6	912,4	120,5	48,6	468,3	1 086,3	13,8	56,0	3,1	4,0	337,3	486,0	40,5	0,4	0,1	124,1			1 542,2	2 903,8	4 698,6
P.M.	12,09	7,58	27,17	8,54	12,70	8,17	17,42	11,63	8,24	5,02	17,07	13,20	17,17	18,71	17,94	12,87			13,97	8,91	8,97
Ret. (Kg)		3					11	1 430		48									43	1 535	3 646

Production 2010 du 04/01/2010 au 04/09/2010

	St. Guénolé		Le Guilvinec		Loctudy		Lorient		Concarneau		Oléron		Le Croisic		Les Sables		Lesconil		TOUTES CRIEES		
	T10	T20	T10	T20	T10	T20	T10	T20	T10	T20	T10	T20	T10	T20	T10	T20	T10	T20	T10	T20	Autres
Vol. (T)	48,7	200,7	10,8	45,9	58,7	268,7	1,2	15,6	1,4	6,1	15,3	24,9	1,7		0,2	0,4			140,7	573,9	559,8
Val. (K€)	510,7	1 155,6	202,6	327,8	650,3	1 739,1	20,4	193,8	12,0	55,2	245,0	310,8	29,5		3,0	6,4			1 699,9	3 921,1	4 749,5
P.M.	10,49	5,76	18,82	7,14	11,07	6,47	17,68	12,46	8,52	9,10	16,01	12,50	17,74		19,81	17,45			12,08	6,83	8,48
Ret. (Kg)	784	602	8	3 575	315	8 290	8	88	158	535	8		44						1 325	13 134	7 617

Evolution % - Production 2011/ 2010

	St. Guénolé		Le Guilvinec		Loctudy		Lorient		Concarneau		Oléron		Le Croisic		Les Sables		Lesconil		TOUTES CRIEES		
	T10	T20	T10	T20	T10	T20	T10	T20	T10	T20	T10	T20	T10	T20	T10	T20	T10	T20	T10	T20	Autres
Volume	-10	-40	-59	-88	-37	-50	-32	-69	-73	-87	29	48	42		-96	x 26			-22	-43	-6
Valeur	4	-21	-41	-85	-28	-38	-33	-71	-74	-93	38	56	37		-97	x 19			-9	-26	-1
P.M.	15	32	44	20	15	26	-1	-7	-3	-45	7	6	-3		-9	-26			16	30	6
Retrait Kg	NS	-99	NS	NS	NS	NS	40	x 16	NS	-91	NS		NS						-97	-88	-52

Données des quatre semaines précédentes // Campagne actuelle - Campagne précédente

