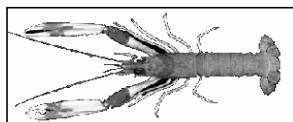


Date	Criée Présent. Taille	St. Guénolé		Le Guilvinec		Loctudy		Lorient		Concarneau		Oléron		Le Croisic		Les Sables		Lesconil		TOUTES CRIEES		
		glacée	glacée	glacée	glacée	glacée	glacée	glacée	glacée	glacée	glacée	glacée	glacée	glacée	glacée	glacée	glacée	glacée	glacée	glacée	glacée	glacée
		T10	T20	T10	T20	T10	T20	T10	T20	T10	T20	T10	T20	T10	T20	T10	T20	T10	T20	T10	T20	Autres
lun-27-juin 2011	Vol. (T)			0,0	0,2	0,1	0,3					0,03	0,05							0,1	0,6	0,4
	Val. (k€)			0,4	1,8	1,0	3,6					0,4	0,5							1,8	6,2	2,9
	P.M.			17,88	9,27	20,02	10,82					15,70	10,61							18,35	10,41	7,70
	Ret. (Kg)																					
mar-28-juin 2011	Vol. (T)	0,1	0,6									0,22	0,39							0,3	1,1	3,2
	Val. (k€)	1,9	6,2									2,9	4,3							4,8	12,6	28,1
	P.M.	19,49	11,02									13,34	11,09							15,25	11,45	8,74
	Ret. (Kg)																					
mer-29-juin 2011	Vol. (T)	0,0	0,3						0,0			0,32	0,56	0,05						0,4	0,8	5,0
	Val. (k€)	0,2	2,8						0,1			4,5	6,1	0,9						5,6	9,0	33,7
	P.M.	19,42	10,23						10,00			14,07	10,87	16,74						14,59	10,65	6,69
	Ret. (Kg)																					
jeu-30-juin 2011	Vol. (T)							0,0				0,0	0,0	0,0						0,1	0,2	3,2
	Val. (k€)							0,0				0,3	0,4	0,4						1,5	3,0	28,6
	P.M.							11,05				19,14	15,30	16,20						19,92	14,92	8,83
	Ret. (Kg)																					
ven-01-juil 2011	Vol. (T)			0,0	0,1			0,0				0,09	0,17							0,1	0,2	2,8
	Val. (k€)			0,1	0,3			0,0				1,8	2,6							1,8	3,3	28,8
	P.M.			19,90	5,94			11,84				19,88	15,94							19,88	13,58	10,2
	Ret. (Kg)							4													4	
Cumul Semaine																						
Vol. (T)	0,1	0,8	0,0	0,3	0,1	0,3	0,0	0,0			0,9	1,6	0,1						1,2	3,6	20,0	
Val. (k€)	2,1	9,0	0,5	2,2	1,0	3,6	0,0	0,2			14,2	21,0	2,1						20,6	43,6	183,3	
P.M.	19,48	10,76	18,10	8,52	20,02	10,82	11,05	10,96			15,67	12,79	18,06						16,65	12,21	9,16	
Ret. (Kg)							4													4		



Données Campagnes

Production 2011 du 03/01/2011 au 02/07/2011

	St. Guérolé		Le Guilvinec		Loctudy		Lorient		Concarneau		Oléron		Le Croisic		Les Sables		Lesconil		TOUTES CRIEES		
	T10	T20	T10	T20	T10	T20	T10	T20	T10	T20	T10	T20	T10	T20	T10	T20	T10	T20	T10	T20	Autres
Vol. (T)	38,8	104,7	2,5	3,8	35,2	113,4	0,7	4,3	0,4	0,8	14,5	27,8	1,9	0,0	0,0	9,6			95,4	277,7	393,2
Val. (K€)	429,9	742,6	68,0	30,6	437,4	886,4	12,8	47,8	3,0	3,9	230,8	341,2	32,7	0,4	0,1	124,1			1 236,9	2 336,7	3 260,1
P.M.	11,08	7,09	27,35	8,00	12,42	7,81	17,64	11,20	8,19	4,96	15,90	12,26	17,02	18,71	17,94	12,87			12,96	8,42	8,29
Ret. (Kg)		3					1	1 425		48									33	1 530	3 530

Production 2010 du 04/01/2010 au 03/07/2010

	St. Guérolé		Le Guilvinec		Loctudy		Lorient		Concarneau		Oléron		Le Croisic		Les Sables		Lesconil		TOUTES CRIEES		
	T10	T20	T10	T20	T10	T20	T10	T20	T10	T20	T10	T20	T10	T20	T10	T20	T10	T20	T10	T20	Autres
Vol. (T)	37,7	144,0	6,7	28,9	45,3	194,2	0,9	13,3	0,7	5,1	7,7	13,1	1,0		0,2			102,4	409,4	376,4	
Val. (K€)	363,3	773,3	132,8	218,8	472,1	1 176,8	17,0	166,1	6,6	51,2	118,9	150,2	17,0		4,1			1 148,2	2 656,0	3 144,4	
P.M.	9,65	5,37	19,89	7,57	10,42	6,06	18,06	12,45	8,91	9,99	15,46	11,46	17,65		17,10			11,22	6,49	8,35	
Ret. (Kg)	784	602	4	1 921	315	8 228	8	88	5	86	8		44					1 168	10 955	7 418	

Evolution % - Production 2011/ 2010

	St. Guérolé		Le Guilvinec		Loctudy		Lorient		Concarneau		Oléron		Le Croisic		Les Sables		Lesconil		TOUTES CRIEES		
	T10	T20	T10	T20	T10	T20	T10	T20	T10	T20	T10	T20	T10	T20	T10	T20	T10	T20	T10	T20	Autres
Volume	3	-27	-63	-87	-22	-42	-23	-68	-50	-85	89	112	100			x 40			-7	-32	4
Valeur	18	-4	-49	-86	-7	-25	-24	-71	-54	-92	94	127	93			x 30			8	-12	4
P.M.	15	32	38	6	19	29	-2	-10	-8	-50	3	7	-4			-25			16	30	-1
Retrait Kg	NS	-99	NS	NS	NS	NS	-84	x 16	NS	-44	NS		NS						-97	-86	-52

Données des quatre semaines précédentes // Campagne actuelle - Campagne précédente

