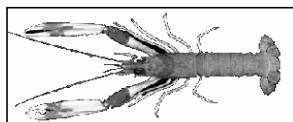


Date	Crée	St. Guénolé		Le Guilvinec		Loctudy		Lorient		Concarneau		Oléron		Le Croisic		Les Sables		Lesconil		TOUTES CRIEES			
	Présent.	glacée	glacée	glacée	glacée	glacée	glacée	glacée	glacée	glacée	glacée	glacée	glacée	glacée	glacée	glacée	glacée	glacée	glacée	glacée	glacée	glacée	
	Taille	T10	T20	T10	T20	T10	T20	T10	T20	T10	T20	T10	T20	T10	T20	T10	T20	T10	T20	T10	T20	Autres	
lun-13-juin 2011	Vol. (T)																						
	Val. (k€)																						
	P.M.																						
	Ret. (Kg)																						
mar-14-juin 2011	Vol. (T)	0,2	0,7	0,1	0,0					0,0	0,07	0,11	0,09	0,02						0,4	0,9	3,0	
	Val. (k€)	3,3	7,1	2,6	0,1					0,6	0,6	2,0	1,5	0,3						9,1	10,4	23,6	
	P.M.	21,32	10,50	29,54	7,92					14,64	9,00	18,78	16,71	14,56						21,64	11,51	7,86	
	Ret. (Kg)																						
mer-15-juin 2011	Vol. (T)	0,1	0,4	0,0	0,1							0,20	0,23	0,09						0,4	0,9	3,9	
	Val. (k€)	1,9	4,2	0,1	0,8							3,5	3,3	1,2						6,7	11,0	34,7	
	P.M.	18,19	11,97	15,94	8,36							17,03	14,43	13,13						16,46	12,17	8,91	
	Ret. (Kg)																						
jeu-16-juin 2011	Vol. (T)	0,2	0,7	0,1		0,4	2,1					0,0	0,0	0,1						0,8	2,8	2,4	
	Val. (k€)	4,0	7,3	4,2		6,5	20,9					0,8	0,7	0,8						16,2	28,9	19,7	
	P.M.	16,59	10,68	30,36		18,45	10,00					18,76	15,09	14,81						19,68	10,26	8,38	
	Ret. (Kg)																						
ven-17-juin 2011	Vol. (T)	0,0	0,2			0,2	0,4					0,10	0,20							0,3	0,7	1,8	
	Val. (k€)	0,2	1,9			4,0	4,2					1,9	3,0							6,1	9,1	20,4	
	P.M.	18,42	11,75			20,47	11,35					18,78	15,08							19,85	12,46	11,4	
	Ret. (Kg)																						
Cumul Semaine																							
Vol. (T)	0,5	1,9	0,2	0,1	0,5	2,5					0,0	0,1	0,5	0,7	0,2					2,1	5,7	15,9	
Val. (k€)	9,4	20,5	6,9	0,9	10,5	25,1					0,6	0,6	9,8	10,9	2,8					40,2	65,0	151,6	
P.M.	18,39	10,95	29,55	8,29	19,18	10,21					14,64	9,00	18,42	15,57	14,45					19,48	11,42	9,56	
Ret. (Kg)																							



Données Campagnes

Production 2011 du 03/01/2011 au 18/06/2011

	St. Guérolé		Le Guilvinec		Loctudy		Lorient		Concarneau		Oléron		Le Croisic		Les Sables		Lesconil		TOUTES CRIEES		
	T10	T20	T10	T20	T10	T20	T10	T20	T10	T20	T10	T20	T10	T20	T10	T20	T10	T20	T10	T20	Autres
Vol. (T)	38,2	102,5	2,4	3,4	34,6	109,3	0,7	4,2	0,3	0,7	12,6	24,1	1,7	0,0	0,0	9,6			91,9	265,4	351,3
Val. (K€)	419,1	718,7	67,3	26,6	425,8	846,2	12,8	47,6	2,7	3,6	201,0	297,9	29,3	0,4	0,1	124,1			1 178,9	2 205,4	2 918,6
P.M.	10,97	7,01	27,50	7,93	12,31	7,74	17,67	11,21	8,28	4,98	16,00	12,36	16,97	18,71	17,94	12,87			12,83	8,31	8,31
Ret. (Kg)		3					1	1 421		46									33	1 524	2 720

Production 2010 du 04/01/2010 au 19/06/2010

	St. Guérolé		Le Guilvinec		Loctudy		Lorient		Concarneau		Oléron		Le Croisic		Les Sables		Lesconil		TOUTES CRIEES		
	T10	T20	T10	T20	T10	T20	T10	T20	T10	T20	T10	T20	T10	T20	T10	T20	T10	T20	T10	T20	Autres
Vol. (T)	34,0	128,5	5,8	26,4	42,7	177,0	0,9	12,3	0,5	4,1	6,2	9,9	0,7			0,2			92,9	367,6	325,8
Val. (K€)	314,3	688,9	116,8	206,0	441,3	1 074,8	16,3	155,9	4,6	46,8	97,8	118,7	12,4			3,2			1 022,0	2 399,0	2 795,4
P.M.	9,25	5,36	20,19	7,81	10,33	6,07	18,28	12,64	9,03	11,39	15,83	11,96	17,95			17,06			11,00	6,53	8,58
Ret. (Kg)	784	602	4	718	315	8 118	5	3	5	42			44						1 157	9 485	6 372

Evolution % - Production 2011/ 2010

	St. Guérolé		Le Guilvinec		Loctudy		Lorient		Concarneau		Oléron		Le Croisic		Les Sables		Lesconil		TOUTES CRIEES		
	T10	T20	T10	T20	T10	T20	T10	T20	T10	T20	T10	T20	T10	T20	T10	T20	T10	T20	T10	T20	Autres
Volume	12	-20	-58	-87	-19	-38	-19	-66	-37	-82	103	143	149			x 51			-1	-28	8
Valeur	33	4	-42	-87	-4	-21	-22	-69	-42	-92	106	x 3	135			x 39			15	-8	4
P.M.	19	31	36	1	19	27	-3	-11	-8	-56	1	3	-5			-25			17	27	-3
Retrait Kg	NS	-99	NS	NS	NS	NS	-72	x 526	NS	10			NS						-97	-84	-57

Données des quatre semaines précédentes // Campagne actuelle - Campagne précédente

