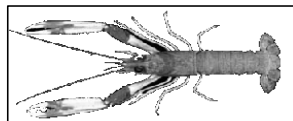


Date	Créée	St. Guérolé		Le Guilvinec		Loctudy		Lorient		Concarneau		Oléron		Le Croisic		Les Sables		Lesconil		TOUTES CRIEES			
	Présent.	vivante	vivante	vivante	vivante	vivante	vivante	vivante	vivante	vivante	vivante	vivante	vivante	vivante	vivante	vivante	vivante	vivante	vivante	vivante	vivante	vivante	
	Taille	T 1-2-3	T40	T 1-2-3	T40	T 1-2-3	T40	T 1-2-3	T40	T 1-2-3	T40	T 1-2-3	T40	T 1-2-3	T40	T 1-2-3	T40	T 1-2-3	T40	T 1-2-3	T40	Autres	
lun-16-mai 2011	Vol. (T)	0.1	0.45	0.7	2.1	0.1	0.3	0.2	2.0	0.1	0.92									1.4	7.0		
	Val. (k€)	1.7	3.6	8.7	16.5	0.8	2.1	2.0	12.7	1.8	7.0									17.5	51.6		
	P.M.	12.81	7.89	13.30	7.72	10.99	7.92	10.89	6.39	11.94	7.61									12.56	7.36		
	Ret. (Kg)																						
mar-17-mai 2011	Vol. (T)	0.3	0.9	1.3	3.8	0.1	0.4	0.5	3.9	0.5	2.24									2.7	13.0		
	Val. (k€)	2.8	5.5	13.9	24.7	1.5	2.6	5.8	28.0	5.7	18.4									30.6	92.8		
	P.M.	11.13	6.37	10.84	6.44	10.41	6.02	12.14	7.08	11.65	8.21									11.26	7.12		
	Ret. (Kg)				57	20	80	57													77	137	
mer-18-mai 2011	Vol. (T)	0.3	0.9	1.3	3.9	0.2	0.5	0.8	6.7											2.9	15.0		
	Val. (k€)	3.7	5.8	14.1	25.0	1.9	2.8	9.2	41.3											32.8	96.9		
	P.M.	10.64	6.28	11.08	6.36	10.47	6.16	11.18	6.19											11.12	6.48		
	Ret. (Kg)																						
jeu-19-mai 2011	Vol. (T)	0.3	1.2	1.5	4.4	0.1	0.4	0.8	5.5	1.1	5.6									4.4	20.1		
	Val. (k€)	4.1	8.6	19.0	33.1	1.3	3.1	9.7	34.9	10.7	34.1									51.3	134.4		
	P.M.	12.17	7.37	12.47	7.52	10.79	7.20	11.53	6.35	10.09	6.04									11.59	6.70		
	Ret. (Kg)																						
ven-20-mai 2011	Vol. (T)	0.3	0.9	1.5	4.1	0.1	0.6	1.0	6.9	0.9	4.48									3.8	19.6		
	Val. (k€)	3.0	6.5	17.7	31.3	1.7	4.2	12.4	52.1	9.9	33.8									45.5	150.6		
	P.M.	11.46	7.35	11.96	7.67	12.43	6.77	12.89	7.53	11.15	7.55									11.98	7.67		
	Ret. (Kg)																						
Cumul Semaine																							
Vol. (T)	1.3	4.3	6.2	18.4	0.7	2.2	4.3	32.9	3.4	18.2										17.1	89.6		
Val. (k€)	15.2	30.0	73.4	130.7	7.2	14.8	51.6	223.0	37.2	128.0										199.3	629.9		
P.M.	11.50	6.98	11.81	7.10	10.99	6.72	12.11	6.78	10.97	7.03										11.68	7.03		
Ret. (Kg)				57	20	80	57	28													77	608	

T 1-2-3 = Taille T10+T20+T30



Données Campagnes

Production 2011 du 03/01/2011 au 21/05/2011

	St. Guérolé		Le Guilvinec		Loctudy		Lorient		Concarneau		Oléron		Le Croisic		Les Sables		Lesconil		TOUTES CRIEES		
	T 1-2-3	T40	T 1-2-3	T40	T 1-2-3	T40	T 1-2-3	T40	T 1-2-3	T40	T 1-2-3	T40	T 1-2-3	T40	T 1-2-3	T40	T 1-2-3	T40	T 1-2-3	T40	Autres
Vol. (T)	11.4	44.5	72.0	253.9	7.5	40.8	56.0	368.6	41.7	249.9									192.9	1 022.3	
Val. (K€)	138.7	339.9	928.1	1 988.6	87.9	296.5	802.7	3 044.4	534.2	1 980.0									2 545.4	8 159.5	
P.M.	12.18	7.64	12.90	7.83	11.78	7.26	14.34	8.26	12.80	7.92									13.19	7.98	
Ret. (Kg)	94	1 257	183	4 594	93	414	64	1 188	9	255									443	10 797	

Production 2010 du 04/01/2010 au 22/05/2010

	St. Guérolé		Le Guilvinec		Loctudy		Lorient		Concarneau		Oléron		Le Croisic		Les Sables		Lesconil		TOUTES CRIEES		
	T 1-2-3	T40	T 1-2-3	T40	T 1-2-3	T40	T 1-2-3	T40	T 1-2-3	T40	T 1-2-3	T40	T 1-2-3	T40	T 1-2-3	T40	T 1-2-3	T40	T 1-2-3	T40	Autres
Vol. (T)	4.9	25.3	40.6	200.4	4.3	31.1	34.5	251.9	26.9	181.3									111.7	692.3	
Val. (K€)	62.7	192.8	585.9	1 637.9	55.3	238.7	525.2	2 195.0	364.5	1 507.0									1 600.2	5 789.3	
P.M.	12.76	7.61	14.44	8.17	12.76	7.68	15.23	8.71	13.54	8.31									14.33	8.36	
Ret. (Kg)	31	1 993	163	552	26	900	19	1 566	112	1 781									351	6 822	

Evolution % - Production 2011/ 2010

	St. Guérolé		Le Guilvinec		Loctudy		Lorient		Concarneau		Oléron		Le Croisic		Les Sables		Lesconil		TOUTES CRIEES		
	T 1-2-3	T40	T 1-2-3	T40	T 1-2-3	T40	T 1-2-3	T40	T 1-2-3	T40	T 1-2-3	T40	T 1-2-3	T40	T 1-2-3	T40	T 1-2-3	T40	T 1-2-3	T40	Autres
Volume	132	75	77	27	72	31	62	46	55	38									73	48	
Valeur	121	76	58	21	59	24	53	39	47	31									59	41	
P.M.	-5	0	-11	-4	-8	-5	-6	-5	-5	-5									-8	-5	
Retrait Kg	x 3	-37	12	x 8	x 4	-54	x 3	-24	-92	-86									26	58	

Données des quatre semaines précédentes // Campagne actuelle - Campagne précédente

