

> Les indicateurs économiques suivis par FranceAgriMer

## Prix des produits laitiers industriels

Semaine n° 48 du 25/11 au 01/12/2013

Poudre de lactosérum (consommation animale)		
<b>prix moyen facturations</b>	en €/t	<b>953</b>
écart / semaine précédente	en €/t	9
<b>prix moyen des contrats*</b>	en €/t	<b>962</b>
écart / semaine précédente	en €/t	9

\*Prix communiqué à la Commission européenne.

<b>prix moyen facturations novembre 2013</b>	en €/t	945
<b>prix moyen contrats novembre 2013</b>	en €/t	942

Source : FranceAgriMer d'après enquête.

Poudre de lait 0% MG (consommation humaine)		
<b>prix moyen facturations</b>	en €/t	<b>3 109</b>
écart / semaine précédente	en €/t	17
<b>prix moyen des contrats*</b>	en €/t	<b>3 198</b>
écart / semaine précédente	en €/t	30

\*Prix communiqué à la Commission européenne.

<b>prix moyen facturations novembre 2013</b>	en €/t	3 103
<b>prix moyen contrats novembre 2013</b>	en €/t	3 068

Source : FranceAgriMer d'après enquête.

Poudre de lait entier 26% MG		
<b>prix moyen facturations</b>	en €/t	<b>3 686</b>
écart / semaine précédente	en €/t	63
<b>prix moyen des contrats*</b>	en €/t	<b>3 710</b>
écart / semaine précédente	en €/t	54

\*Prix communiqué à la Commission européenne.

<b>prix moyen facturations novembre 2013</b>	en €/t	3 677
<b>prix moyen contrats novembre 2013</b>	en €/t	3 661

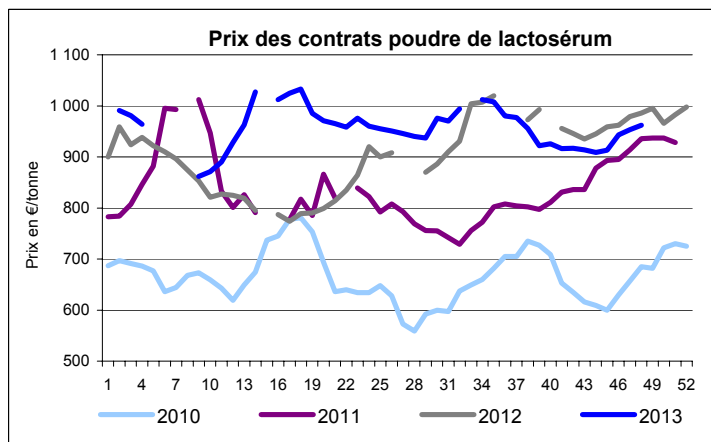
Source : FranceAgriMer d'après enquête.

Poudre de lait 0% MG (consommation animale)		
<b>prix moyen facturations</b>	en €/t	<b>2 937</b>
écart / semaine précédente	en €/t	...
<b>prix moyen des contrats</b>	en €/t	<b>NC</b>
écart / semaine précédente	en €/t	...

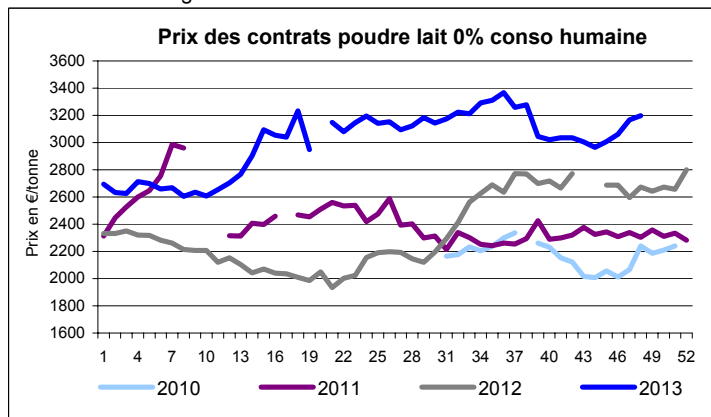
<b>prix moyen facturations novembre 2013</b>	en €/t	2 968
<b>prix moyen contrats* novembre 2013</b>	en €/t	2 999

\*Prix communiqué à la Commission européenne.

Source : FranceAgriMer d'après enquête.



Source : FranceAgriMer



Source : FranceAgriMer

Prix d'intervention de la poudre de lait 0% MG consommation humaine : 1698 €/tonne.

> Les indicateurs économiques suivis par FranceAgriMer

## Prix des produits laitiers industriels

Beurre standard industriel 82% MG		
<b>prix moyen facturations</b>	en €/t	<b>3 987</b>
écart / semaine précédente	en €/t	-44
<b>prix moyen des contrats*</b>	en €/t	<b>NC</b>
écart / semaine précédente	en €/t	...
<b>prix moyen glissant des contrats**</b>	en €/t	<b>3 955</b>
écart / semaine précédente	en €/t	-22

\*Prix communiqué à la Commission européenne.

\*\*Prix moyen des contrats des quatre dernières semaines

<b>prix moyen facturations novembre 2013</b>	en €/t	4 033
<b>prix moyen contrats novembre 2013</b>	en €/t	3 955

Source : FranceAgriMer d'après enquête.

Beurre concentré et butteroil ( ≥ 99,3% MG)		
<b>prix moyen facturations</b>	en €/t	<b>4 977</b>
écart / semaine précédente	en €/t	118
<b>prix moyen des contrats*</b>	en €/t	<b>NC</b>
écart / semaine précédente	en €/t	...
<b>prix moyen glissant des contrats**</b>	en €/t	<b>4 906</b>
écart / semaine précédente	en €/t	9

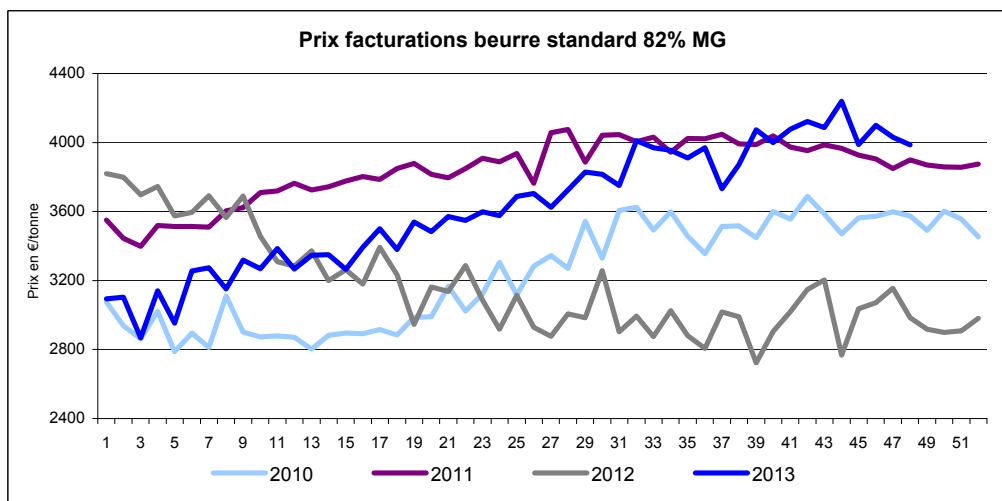
\*Prix communiqué à la Commission européenne.

\*\*Prix moyen des contrats des quatre dernières semaines

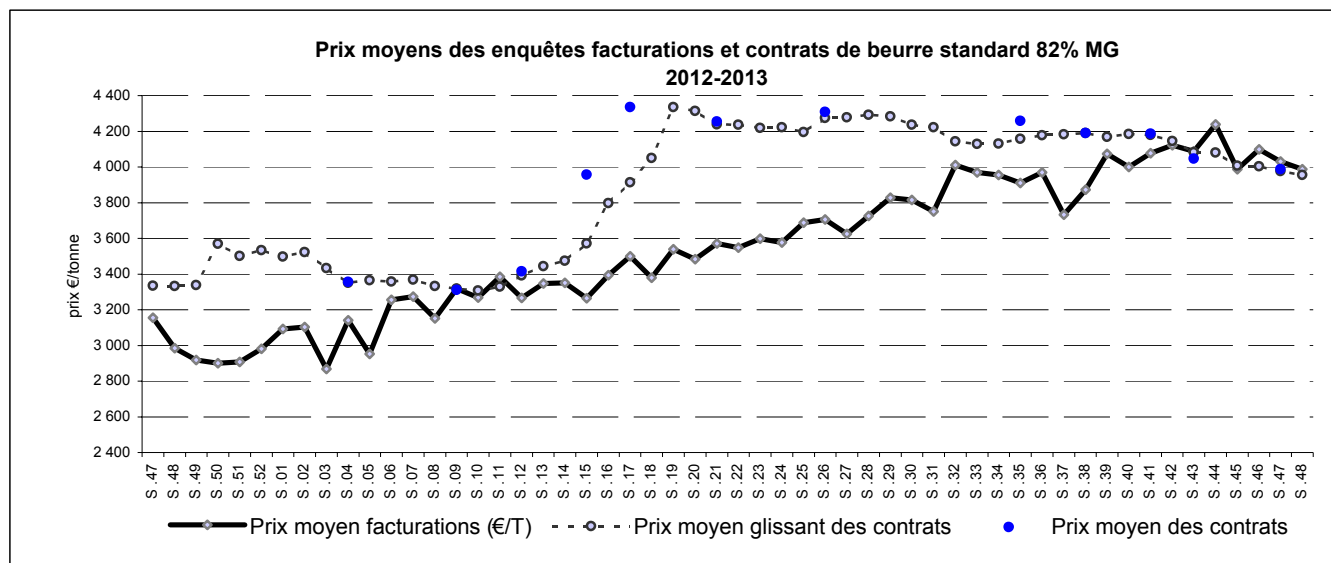
<b>prix moyen facturations novembre 2013</b>	en €/t	4 973
<b>prix moyen contrats novembre 2013</b>	en €/t	4 906

Source : FranceAgriMer d'après enquête.

Prix d'intervention du beurre 82% MG : 2217,51 €/tonne.



Source : FranceAgriMer



Source : FranceAgriMer