

> Les indicateurs économiques suivis par FranceAgriMer

Prix des produits laitiers industriels

Semaine n° 33 du 12/08 au 18/08/2013

Poudre de lactosérum (consommation animale)		
prix moyen facturations	en €/t	982
écart / semaine précédente	en €/t	28
prix moyen des contrats*	en €/t	NC
écart / semaine précédente	en €/t	...

* Prix communiqué à la Commission européenne.

prix moyen facturations juillet 2013	en €/t	966
prix moyen contrats juillet 2013	en €/t	955

Source : FranceAgriMer d'après enquête.

Poudre de lait 0% MG (consommation humaine)		
prix moyen facturations	en €/t	3 013
écart / semaine précédente	en €/t	48
prix moyen des contrats*	en €/t	3 211
écart / semaine précédente	en €/t	-12

* Prix communiqué à la Commission européenne.

prix moyen facturations juillet 2013	en €/t	2 926
prix moyen contrats juillet 2013	en €/t	3 134

Source : FranceAgriMer d'après enquête.

Poudre de lait entier 26% MG		
prix moyen facturations	en €/t	3 433
écart / semaine précédente	en €/t	25
prix moyen des contrats*	en €/t	NC
écart / semaine précédente	en €/t	...

* Prix communiqué à la Commission européenne.

prix moyen facturations juillet 2013	en €/t	3 251
prix moyen contrats juillet 2013	en €/t	3 642

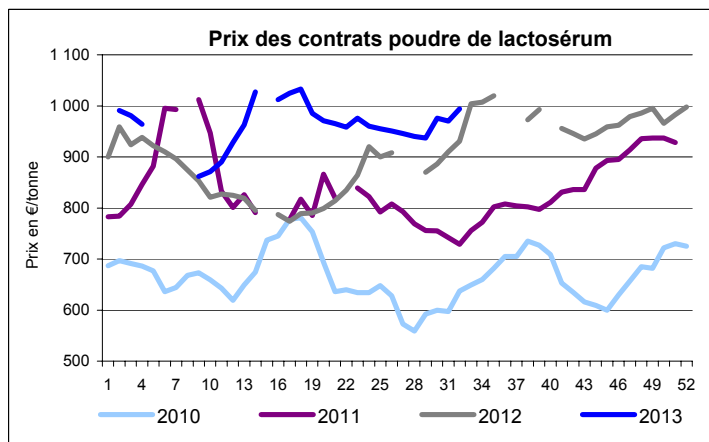
Source : FranceAgriMer d'après enquête.

Poudre de lait 0% MG (consommation animale)		
prix moyen facturations	en €/t	NC
écart / semaine précédente	en €/t	...
prix moyen des contrats	en €/t	NC
écart / semaine précédente	en €/t	...

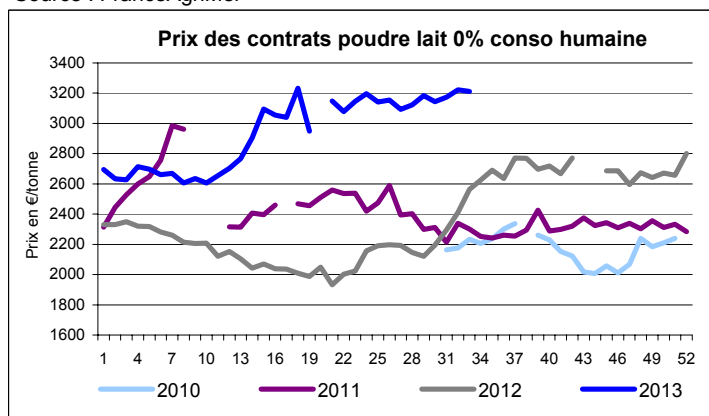
prix moyen facturations juillet 2013	en €/t	3 035
prix moyen contrats* juillet 2013	en €/t	3 123

* Prix communiqué à la Commission européenne.

Source : FranceAgriMer d'après enquête.



Source : FranceAgriMer



Source : FranceAgriMer

Prix d'intervention de la poudre de lait 0% MG consommation humaine : 1698 €/tonne.

> Les indicateurs économiques suivis par FranceAgriMer

Prix des produits laitiers industriels

Beurre standard industriel 82% MG

prix moyen facturations	en €/t	3 970
écart / semaine précédente	en €/t	-41
prix moyen des contrats*	en €/t	NC
écart / semaine précédente	en €/t	...
prix moyen glissant des contrats**	en €/t	4 128
écart / semaine précédente	en €/t	-15

*Prix communiqué à la Commission européenne.

**Prix moyen des contrats des quatre dernières semaines

prix moyen facturations juillet 2013	en €/t	3 755
prix moyen contrats juillet 2013	en €/t	4 237

Source : FranceAgriMer d'après enquête.

Beurre concentré et butteroil, ≥ 99,3% MG

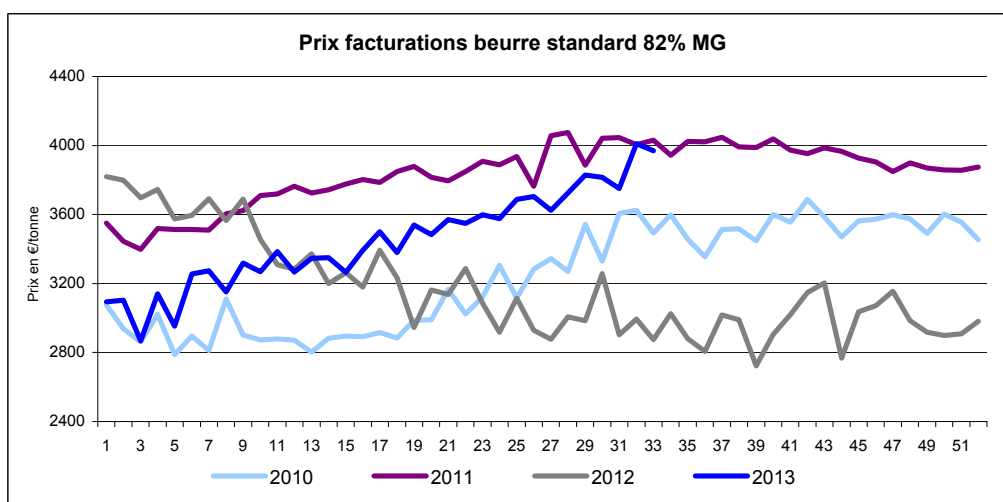
prix moyen facturations	en €/t	4 695
écart / semaine précédente	en €/t	-38
prix moyen des contrats*	en €/t	NC
écart / semaine précédente	en €/t	...

*Prix communiqué à la Commission européenne.

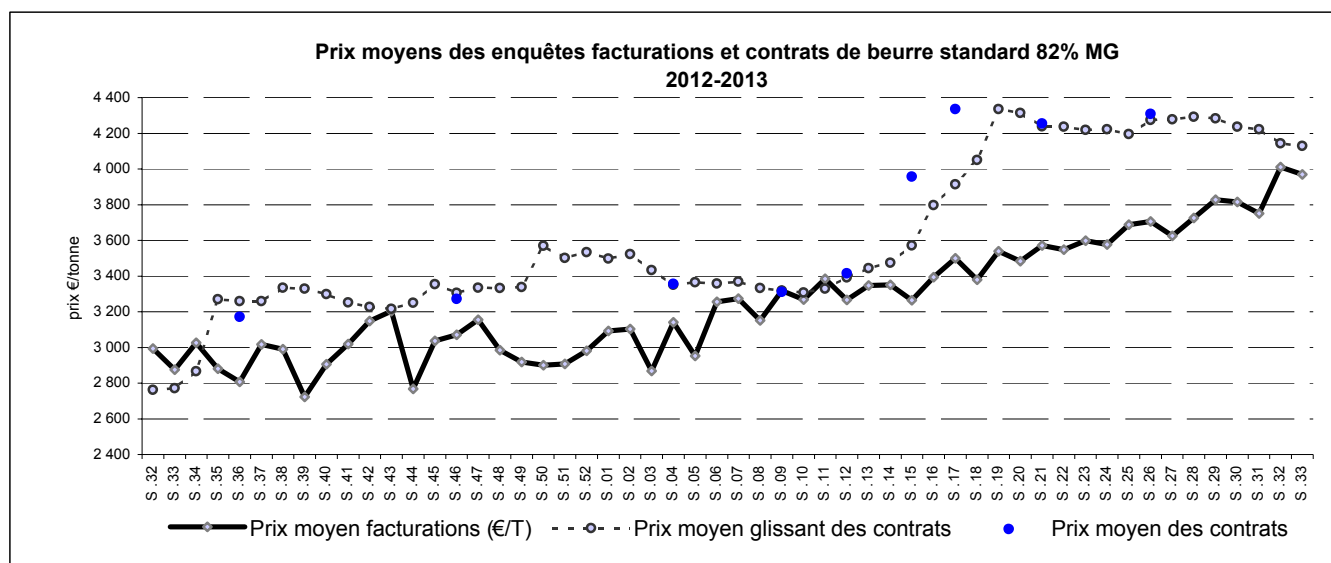
prix moyen facturations juillet 2013	en €/t	4 264
prix moyen contrats juillet 2013	en €/t	5 273

Source : FranceAgriMer d'après enquête.

Prix d'intervention du beurre 82% MG : 2217,51 €/tonne.



Source : FranceAgriMer



Source : FranceAgriMer