

> Les indicateurs économiques suivis par FranceAgriMer

Prix des produits laitiers industriels

Semaine n° 11 du 11/03 au 17/03/2013

Poudre de lactosérum (consommation animale)		
prix moyen facturations	en €/t	915
écart / semaine précédente	en €/t	-1
prix moyen des contrats*	en €/t	890
écart / semaine précédente	en €/t	19

* Prix communiqué à la Commission européenne.

prix moyen facturations février 2013	en €/t	948
prix moyen contrats février 2013	en €/t	875

Source : FranceAgriMer d'après enquête.

Poudre de lait 0% MG (consommation humaine)		
prix moyen facturations	en €/t	2 651
écart / semaine précédente	en €/t	-7
prix moyen des contrats*	en €/t	2 655
écart / semaine précédente	en €/t	49

* Prix communiqué à la Commission européenne.

prix moyen facturations février 2013	en €/t	2 615
prix moyen contrats février 2013	en €/t	2 637

Source : FranceAgriMer d'après enquête.

Poudre de lait entier 26% MG		
prix moyen facturations	en €/t	2 935
écart / semaine précédente	en €/t	-45
prix moyen des contrats*	en €/t	3 105
écart / semaine précédente	en €/t	144

* Prix communiqué à la Commission européenne.

prix moyen facturations février 2013	en €/t	2 894
prix moyen contrats février 2013	en €/t	2 984

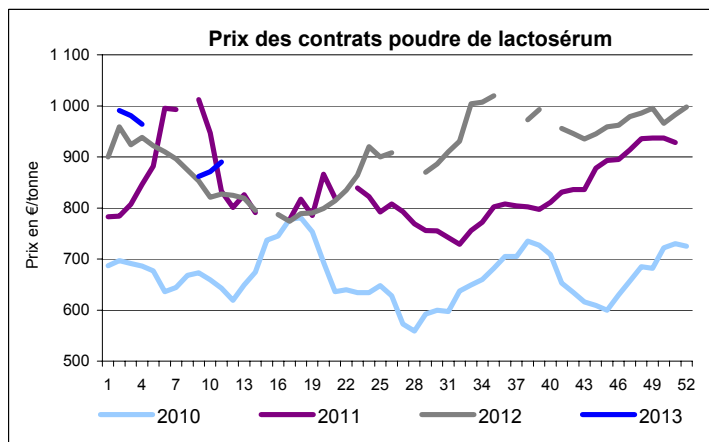
Source : FranceAgriMer d'après enquête.

Poudre de lait 0% MG (consommation animale)		
prix moyen facturations	en €/t	2 477
écart / semaine précédente	en €/t	-28
prix moyen des contrats	en €/t	2 493
écart / semaine précédente	en €/t	33

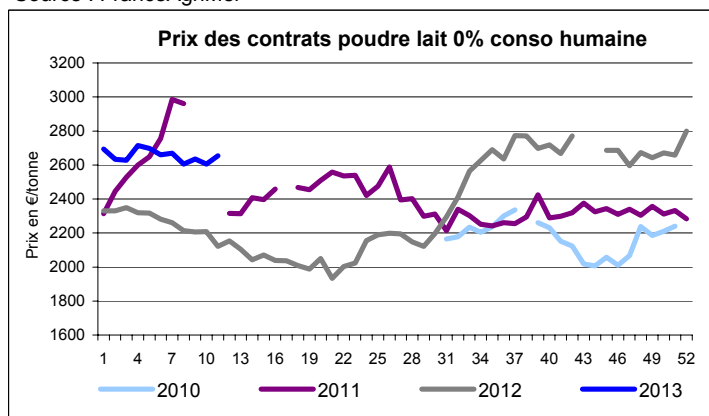
prix moyen facturations février 2013	en €/t	2 551
prix moyen contrats* février 2013	en €/t	2 436

* Prix communiqué à la Commission européenne.

Source : FranceAgriMer d'après enquête.



Source : FranceAgriMer



Source : FranceAgriMer

Prix d'intervention de la poudre de lait 0% MG consommation humaine : 1698 €/tonne.

> Les indicateurs économiques suivis par FranceAgriMer

Prix des produits laitiers industriels

Beurre standard industriel 82% MG		
prix moyen facturations	en €/t	3 385
écart / semaine précédente	en €/t	116
prix moyen des contrats*	en €/t	NC
écart / semaine précédente	en €/t	...
prix moyen glissant des contrats**	en €/t	3 329
écart / semaine précédente	en €/t	22

*Prix communiqué à la Commission européenne.

**Prix moyen des contrats des quatre dernières semaines

prix moyen facturations février 2013	en €/t	3 251
prix moyen contrats février 2013	en €/t	3 318

Source : FranceAgriMer d'après enquête.

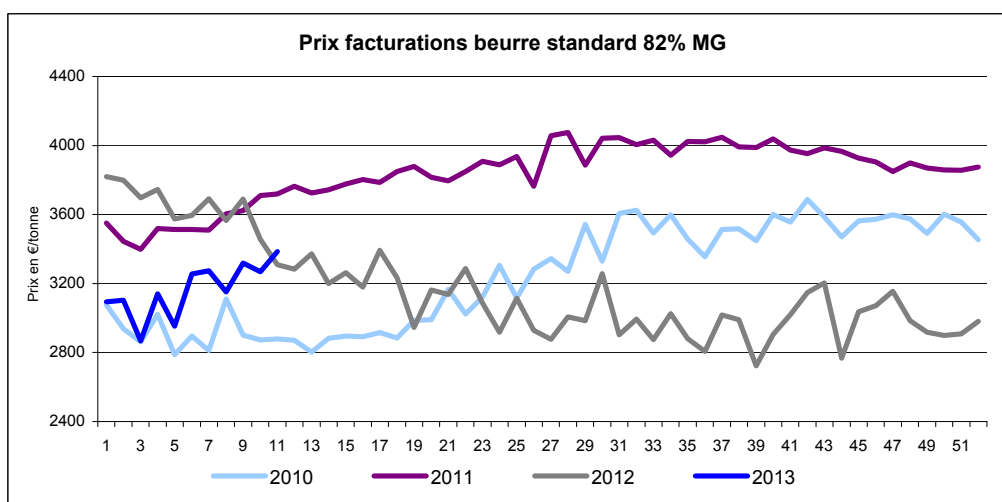
Beurre concentré et butteroil, ≥ 99,3% MG		
prix moyen facturations	en €/t	3 805
écart / semaine précédente	en €/t	54
prix moyen des contrats*	en €/t	4 077
écart / semaine précédente	en €/t	...

*Prix communiqué à la Commission européenne.

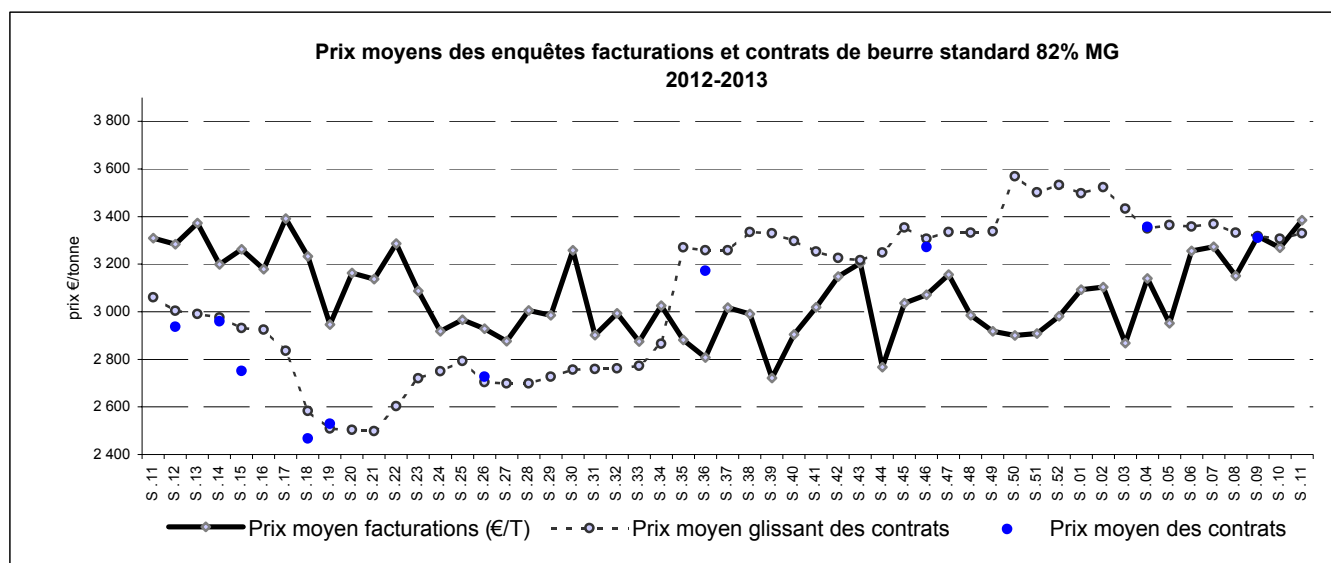
prix moyen facturations février 2013	en €/t	3 831
prix moyen contrats février 2013	en €/t	4 057

Source : FranceAgriMer d'après enquête.

Prix d'intervention du beurre 82% MG : 2217,51 €/tonne.



Source : FranceAgriMer



Source : FranceAgriMer