

Prix hebdomadaires des produits laitiers industriels.

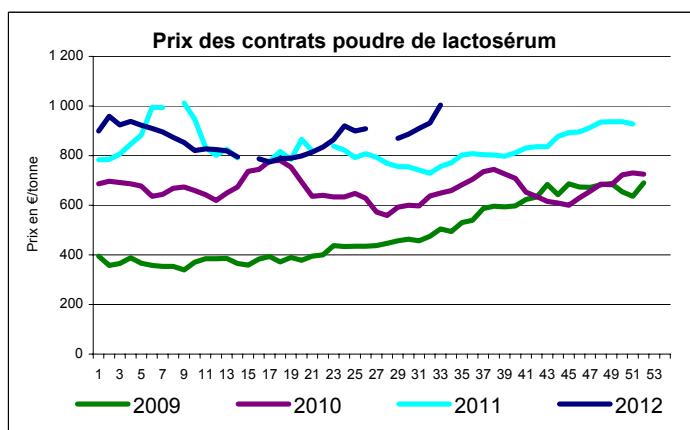
Semaine n° 33 du 13/08 au 19/08/2012

Poudre de lactosérum (consommation animale)		
prix moyen facturations	en €/t	867
écart / semaine précédente	en €/t	10
prix moyen des contrats*	en €/t	1004
écart / semaine précédente	en €/t	73

* Prix communiqué à la Commission européenne.

prix moyen facturations juillet 2012	en €/t	853
prix moyen contrats juillet 2012	en €/t	883

Source : FranceAgriMer d'après enquête FranceAgriMer/ATLA.



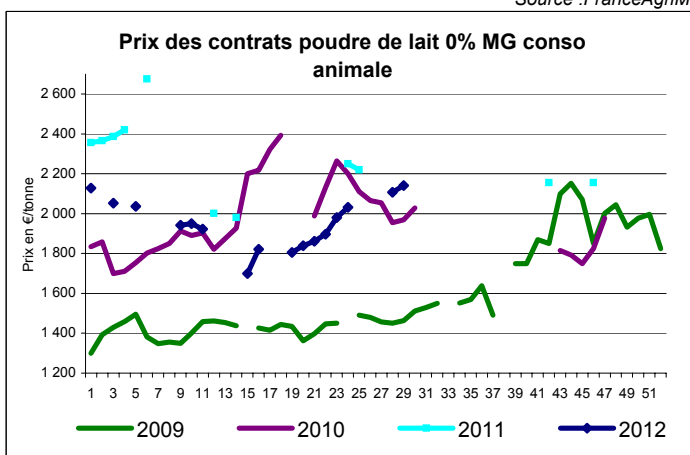
Source : FranceAgriMer

Poudre de lait 0% MG (consommation animale)		
prix moyen facturations	en €/t	2032
écart / semaine précédente	en €/t	18
prix moyen des contrats	en €/t	NC
écart / semaine précédente	en €/t	...

prix moyen facturations juillet 2012	en €/t	1952
prix moyen contrats*	en €/t	2219

* Prix communiqué à la Commission européenne.

Source : FranceAgriMer d'après enquête FranceAgriMer/ATLA.



Source : FranceAgriMer

Poudre de lait 0% MG (consommation humaine)		
prix moyen facturations	en €/t	2069
écart / semaine précédente	en €/t	-43
prix moyen des contrats*	en €/t	2563
écart / semaine précédente	en €/t	152

* Prix communiqué à la Commission européenne.

prix moyen facturations juillet 2012	en €/t	2063
prix moyen contrats juillet 2012	en €/t	2205

Source : FranceAgriMer d'après enquête FranceAgriMer/ATLA.

Prix d'intervention de la poudre de lait 0% MG consommation humaine : 1698 €/tonne.

L'enquête "facturations" datant du 1er Août 2010, les séries des prix facturations sont en cours de constitution.

Poudre de lait entier 26% MG		
prix moyen facturations	en €/t	2738
écart / semaine précédente	en €/t	35
prix moyen des contrats*	en €/t	NC
écart / semaine précédente	en €/t	...

* Prix communiqué à la Commission européenne.

prix moyen facturations juillet 2012	en €/t	2641
prix moyen contrats juillet 2012	en €/t	2560

Source : FranceAgriMer d'après enquête FranceAgriMer/ATLA.

Beurre standard industriel 82% MG		
prix moyen facturations	en €/t	2875
écart / semaine précédente	en €/t	-118
prix moyen des contrats*	en €/t	NC
écart / semaine précédente	en €/t	...
prix moyen glissant des contrats**	en €/t	2772
écart / semaine précédente	en €/t	11

* Prix communiqué à la Commission européenne.

** Prix moyen des contrats des quatre dernières semaines

prix moyen facturations juillet 2012	en €/t	2931
prix moyen contrats juillet 2012	en €/t	2715

Source : FranceAgriMer d'après enquête FranceAgriMer/ATLA.

Prix d'intervention du beurre 82% MG : 2217,51 €/tonne.

Beurre concentré et butteroil, ≥ 99,3% MG		
prix moyen facturations	en €/t	3392
écart / semaine précédente	en €/t	-256
prix moyen des contrats*	en €/t	NC
écart / semaine précédente	en €/t	...

* Prix communiqué à la Commission européenne.

prix moyen facturations juillet 2012	en €/t	3611
prix moyen contrats juillet 2012	en €/t	3431

Source : FranceAgriMer d'après enquête FranceAgriMer/ATLA.

