

Prix hebdomadaires des produits laitiers industriels.

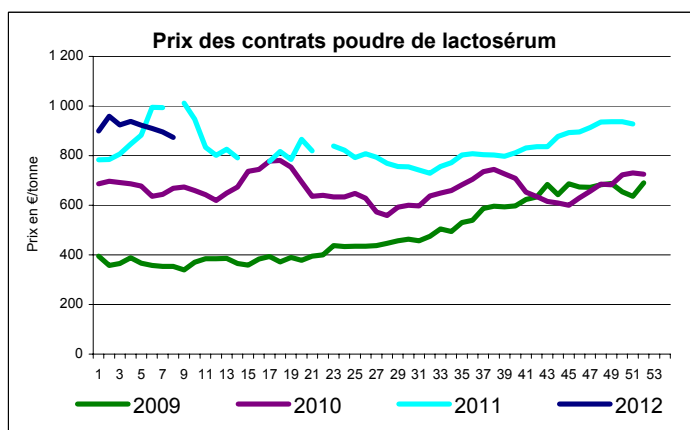
Semaine n° 08 du 20/02 au 26/02/2012

Poudre de lactosérum (consommation animale)		
prix moyen facturations	en €/t	890
écart / semaine précédente	en €/t	-11
prix moyen des contrats*	en €/t	874
écart / semaine précédente	en €/t	-22

* Prix communiqué à la Commission européenne.

prix moyen facturations janvier 2012	en €/t	893
prix moyen contrats janvier 2012	en €/t	935

Source : FranceAgriMer d'après enquête FranceAgriMer/ATLA.



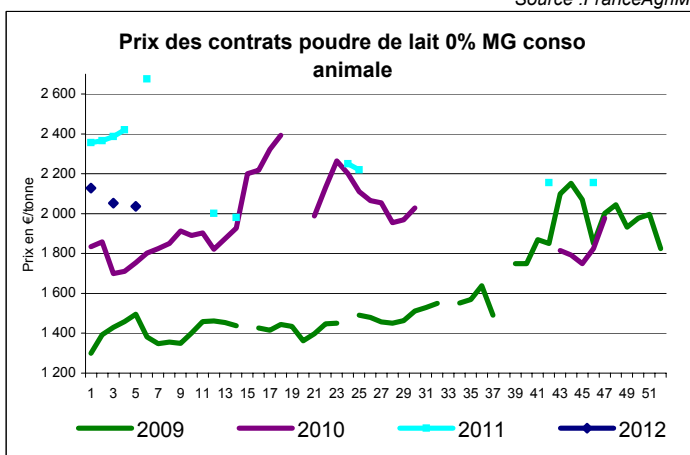
Source : FranceAgriMer

Poudre de lait 0% MG (consommation animale)		
prix moyen facturations	en €/t	2081
écart / semaine précédente	en €/t	-11
prix moyen des contrats	en €/t	NC
écart / semaine précédente	en €/t	...

prix moyen facturations janvier 2012	en €/t	2122
prix moyen contrats* janvier 2012	en €/t	2089

* Prix communiqué à la Commission européenne.

Source : FranceAgriMer d'après enquête FranceAgriMer/ATLA.



Source : FranceAgriMer

Poudre de lait 0% MG (consommation humaine)		
prix moyen facturations	en €/t	2314
écart / semaine précédente	en €/t	-7
prix moyen des contrats*	en €/t	2214
écart / semaine précédente	en €/t	-47

* Prix communiqué à la Commission européenne.

prix moyen facturations janvier 2012	en €/t	2339
prix moyen contrats janvier 2012	en €/t	2336

Source : FranceAgriMer d'après enquête FranceAgriMer/ATLA.

Prix d'intervention de la poudre de lait 0% MG consommation humaine : 1698 €/tonne.

L'enquête "facturations" datant du 1er Août 2010, les séries des prix facturations sont en cours de constitution.

Poudre de lait entier 26% MG		
prix moyen facturations	en €/t	3016
écart / semaine précédente	en €/t	-13
prix moyen des contrats*	en €/t	NC
écart / semaine précédente	en €/t	...

* Prix communiqué à la Commission européenne.

prix moyen facturations janvier 2012	en €/t	3034
prix moyen contrats janvier 2012	en €/t	2876

Source : FranceAgriMer d'après enquête FranceAgriMer/ATLA.

Beurre standard industriel 82% MG		
prix moyen facturations	en €/t	3565
écart / semaine précédente	en €/t	-126
prix moyen des contrats*	en €/t	NC
écart / semaine précédente	en €/t	...
prix moyen glissant des contrats**	en €/t	3411
écart / semaine précédente	en €/t	-51

*Prix communiqué à la Commission européenne.

**Prix moyen des contrats des quatre dernières semaines

prix moyen facturations janvier 2012	en €/t	3757
prix moyen contrats janvier 2012	en €/t	3458

Source : FranceAgriMer d'après enquête FranceAgriMer/ATLA.

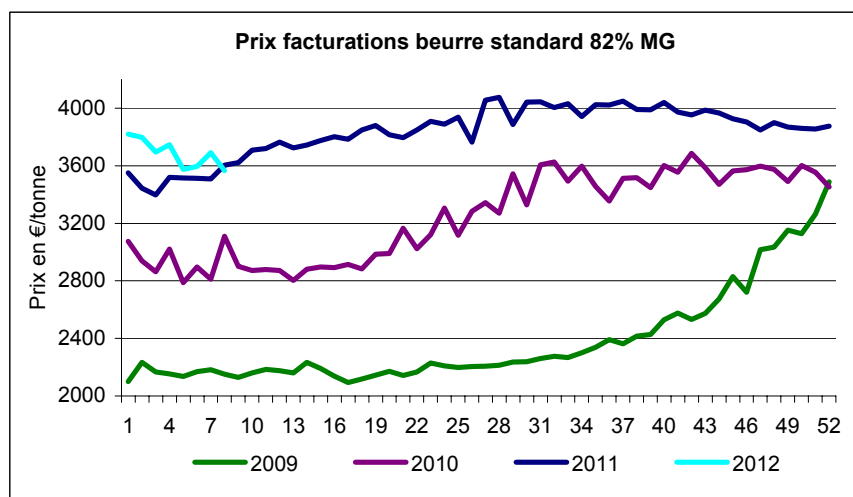
Prix d'intervention du beurre 82% MG : 2217,51 €/tonne.

Beurre concentré et butteroil, ≥ 99,3% MG		
prix moyen facturations	en €/t	4363
écart / semaine précédente	en €/t	-131
prix moyen des contrats*	en €/t	NC
écart / semaine précédente	en €/t	...

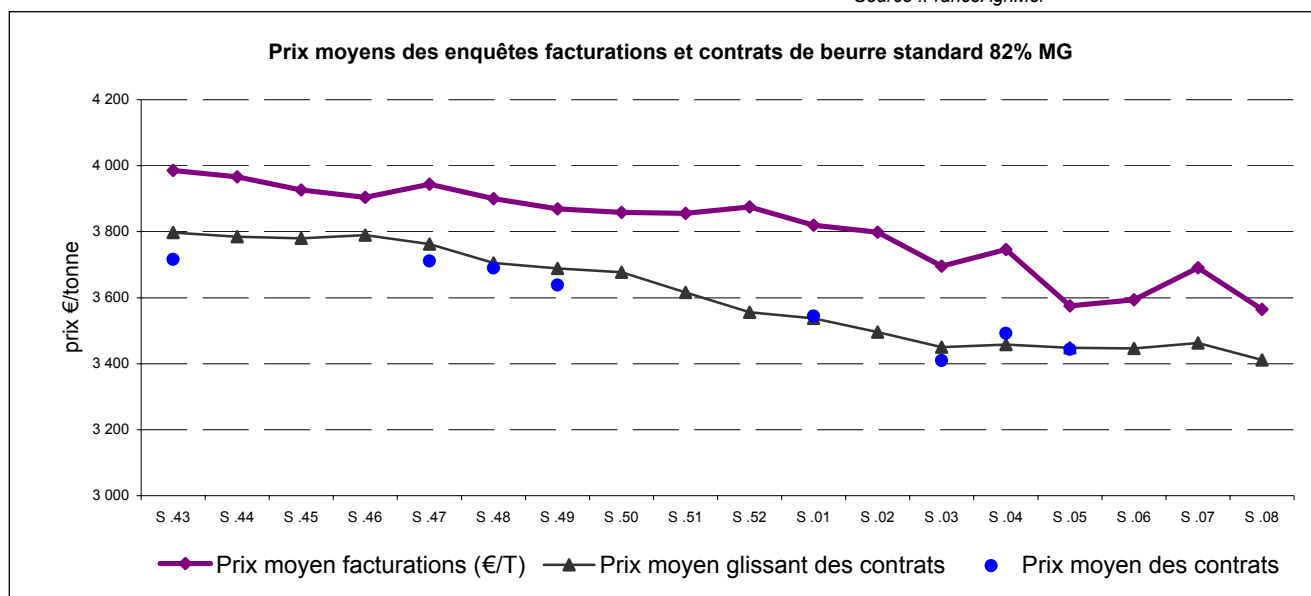
*Prix communiqué à la Commission européenne.

prix moyen facturations janvier 2012	en €/t	4622
prix moyen contrats janvier 2012	en €/t	4258

Source : FranceAgriMer d'après enquête FranceAgriMer/ATLA.



Source : FranceAgriMer



Source : FranceAgriMer