

## Prix hebdomadaires des produits laitiers industriels.

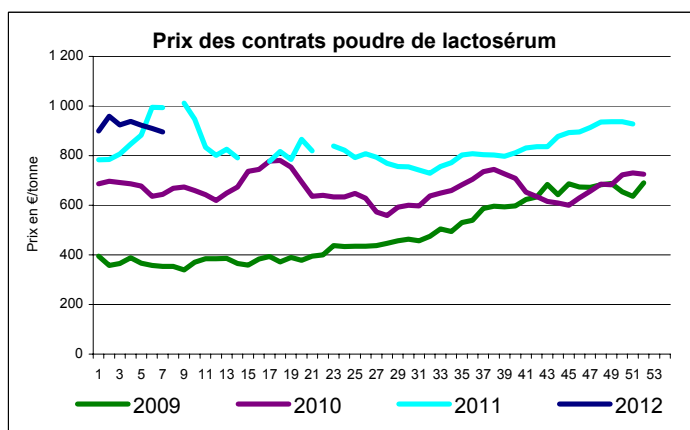
Semaine n° 07 du 13/02 au 19/02/2012

Poudre de lactosérum (consommation animale)		
<b>prix moyen facturations</b>	en €/t	<b>901</b>
<b>écart / semaine précédente</b>	en €/t	<b>-4</b>
<b>prix moyen des contrats*</b>	en €/t	<b>896</b>
<b>écart / semaine précédente</b>	en €/t	<b>-14</b>

\* Prix communiqué à la Commission européenne.

<b>prix moyen facturations janvier 2012</b>	en €/t	893
<b>prix moyen contrats janvier 2012</b>	en €/t	935

Source : FranceAgriMer d'après enquête FranceAgriMer/ATLA.



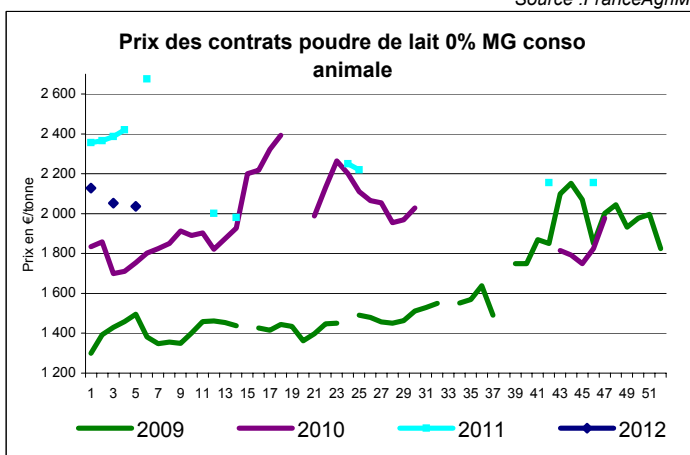
Source : FranceAgriMer

Poudre de lait 0% MG (consommation animale)		
<b>prix moyen facturations</b>	en €/t	<b>2092</b>
<b>écart / semaine précédente</b>	en €/t	<b>12</b>
<b>prix moyen des contrats</b>	en €/t	<b>NC</b>
<b>écart / semaine précédente</b>	en €/t	<b>...</b>

<b>prix moyen facturations janvier 2012</b>	en €/t	2122
<b>prix moyen contrats* janvier 2012</b>	en €/t	2089

\* Prix communiqué à la Commission européenne.

Source : FranceAgriMer d'après enquête FranceAgriMer/ATLA.



Source : FranceAgriMer

Poudre de lait 0% MG (consommation humaine)		
<b>prix moyen facturations</b>	en €/t	<b>2321</b>
<b>écart / semaine précédente</b>	en €/t	<b>15</b>
<b>prix moyen des contrats*</b>	en €/t	<b>2261</b>
<b>écart / semaine précédente</b>	en €/t	<b>-21</b>

\* Prix communiqué à la Commission européenne.

<b>prix moyen facturations janvier 2012</b>	en €/t	2339
<b>prix moyen contrats janvier 2012</b>	en €/t	2336

Source : FranceAgriMer d'après enquête FranceAgriMer/ATLA.

Prix d'intervention de la poudre de lait 0% MG consommation humaine : 1698 €/tonne.

L'enquête "facturations" datant du 1er Août 2010, les séries des prix facturations sont en cours de constitution.

Poudre de lait entier 26% MG		
<b>prix moyen facturations</b>	en €/t	<b>3029</b>
<b>écart / semaine précédente</b>	en €/t	<b>71</b>
<b>prix moyen des contrats*</b>	en €/t	<b>2847</b>
<b>écart / semaine précédente</b>	en €/t	<b>-21</b>

\* Prix communiqué à la Commission européenne.

<b>prix moyen facturations janvier 2012</b>	en €/t	3034
<b>prix moyen contrats janvier 2012</b>	en €/t	2876

Source : FranceAgriMer d'après enquête FranceAgriMer/ATLA.

Beurre standard industriel 82% MG		
<b>prix moyen facturations</b>	en €/t	<b>3691</b>
écart / semaine précédente	en €/t	97
<b>prix moyen des contrats*</b>	en €/t	<b>NC</b>
écart / semaine précédente	en €/t	...
<b>prix moyen glissant des contrats**</b>	en €/t	<b>3462</b>
écart / semaine précédente	en €/t	16

\*Prix communiqué à la Commission européenne.

\*\*Prix moyen des contrats des quatre dernières semaines

<b>prix moyen facturations janvier 2012</b>	en €/t	3757
<b>prix moyen contrats janvier 2012</b>	en €/t	3458

Source : FranceAgriMer d'après enquête FranceAgriMer/ATLA.

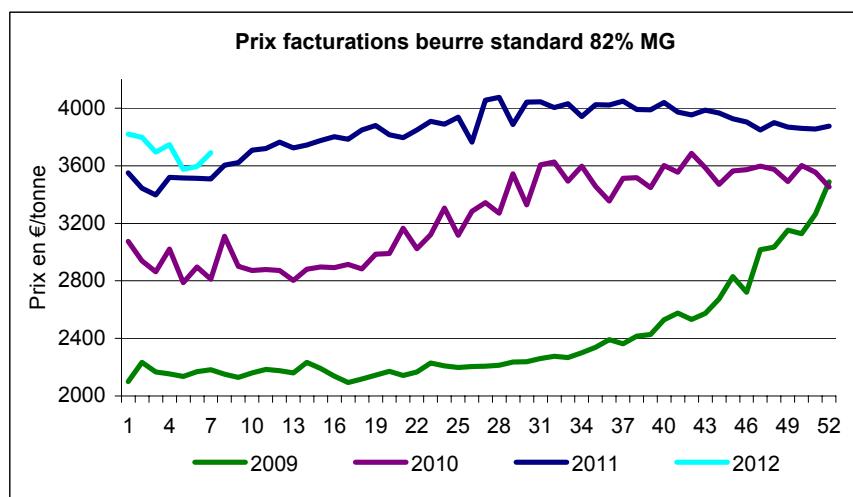
Prix d'intervention du beurre 82% MG : 2217,51 €/tonne.

Beurre concentré et butteroil, ≥ 99,3% MG		
<b>prix moyen facturations</b>	en €/t	<b>4494</b>
écart / semaine précédente	en €/t	13
<b>prix moyen des contrats*</b>	en €/t	<b>NC</b>
écart / semaine précédente	en €/t	...

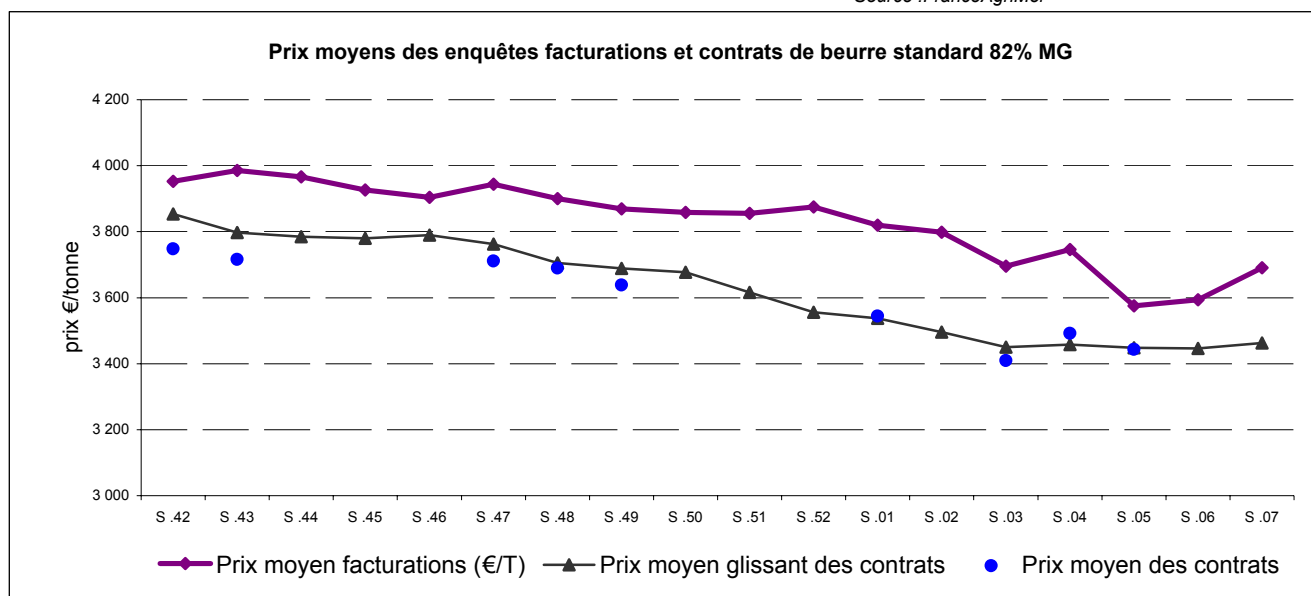
\*Prix communiqué à la Commission européenne.

<b>prix moyen facturations janvier 2012</b>	en €/t	4622
<b>prix moyen contrats janvier 2012</b>	en €/t	4258

Source : FranceAgriMer d'après enquête FranceAgriMer/ATLA.



Source : FranceAgriMer



Source : FranceAgriMer