



FranceAgriMer

UNITE ENQUETES ET DONNEES FILIERES

**DOSSIER MENSUEL
SONDAGE COLLECTE**

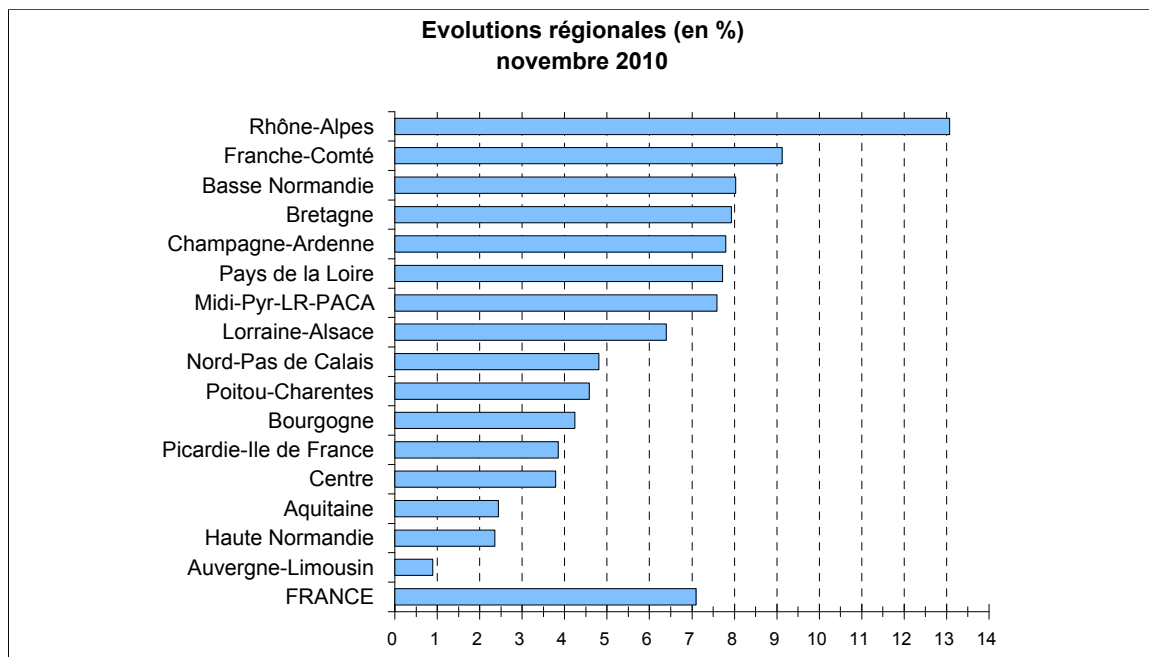
NOVEMBRE 2010

COLLECTE MENSUELLE
(évolutions en %)

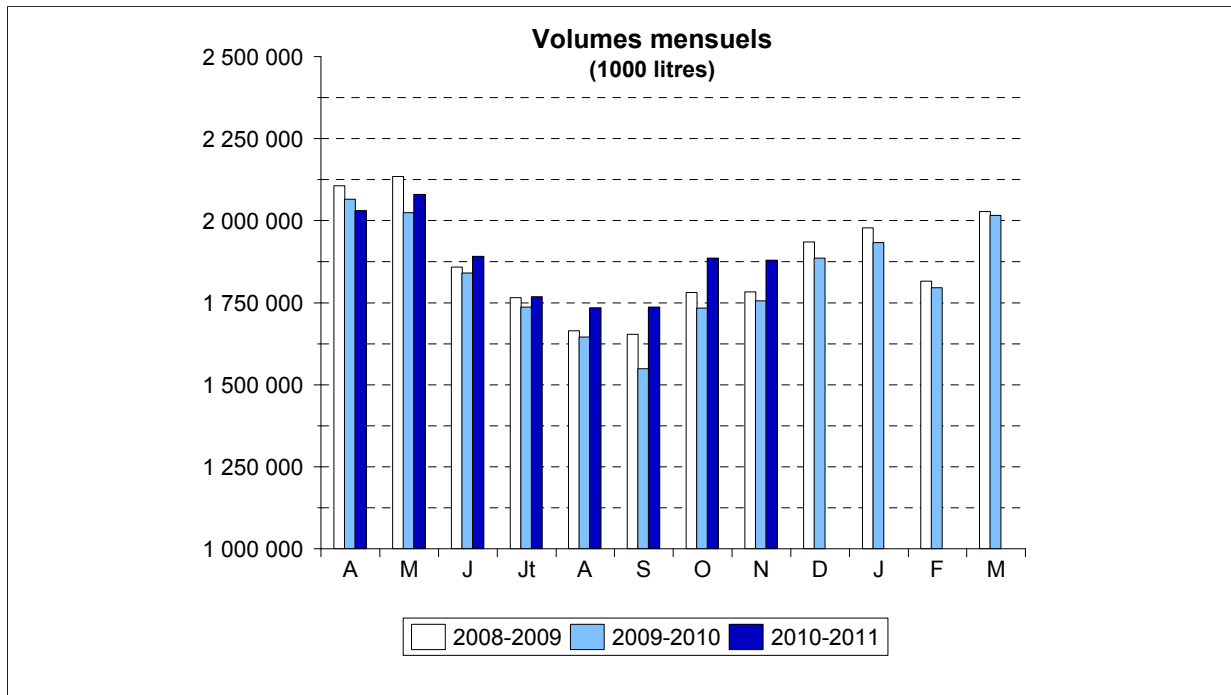
Régions	septembre 2010	octobre 2010	novembre 2010	Cumul novembre 2010	Cumul Campagne 2010-2011
Aquitaine	10,6	3,4	2,4	-0,7	1,0
Auvergne-Limousin	-0,1	2,0	0,9	3,8	3,3
Basse Normandie	22,8	12,9	8,0	5,3	7,2
Bourgogne	8,8	4,3	4,2	0,8	1,8
Bretagne	15,8	11,0	7,9	4,7	5,9
Centre	2,7	3,6	3,8	-0,2	1,3
Champagne-Ardenne	16,6	11,3	7,8	2,4	4,5
Franche-Comté	9,7	12,6	9,1	3,4	5,2
Haute Normandie	12,6	11,4	2,4	2,7	4,3
Lorraine-Alsace	8,4	6,0	6,4	-0,3	1,6
Midi-Pyr-LR-PACA	11,8	8,2	7,6	1,5	3,5
Nord-Pas de Calais	12,7	6,4	4,8	2,5	4,1
Pays de la Loire	11,5	9,7	7,7	3,2	4,9
Picardie-Ile de France	4,2	4,1	3,8	-1,5	0,3
Poitou-Charentes	4,2	0,2	4,6	-2,0	0,2
Rhône-Alpes	10,1	7,6	13,1	3,3	6,2
FRANCE	12,2	8,7	7,1	2,9	4,6
Volumes (1000 litres)	1 736 889	1 885 567	1 879 753	20 751 845	15 007 056

Source : sondage mensuel FranceAgriMer

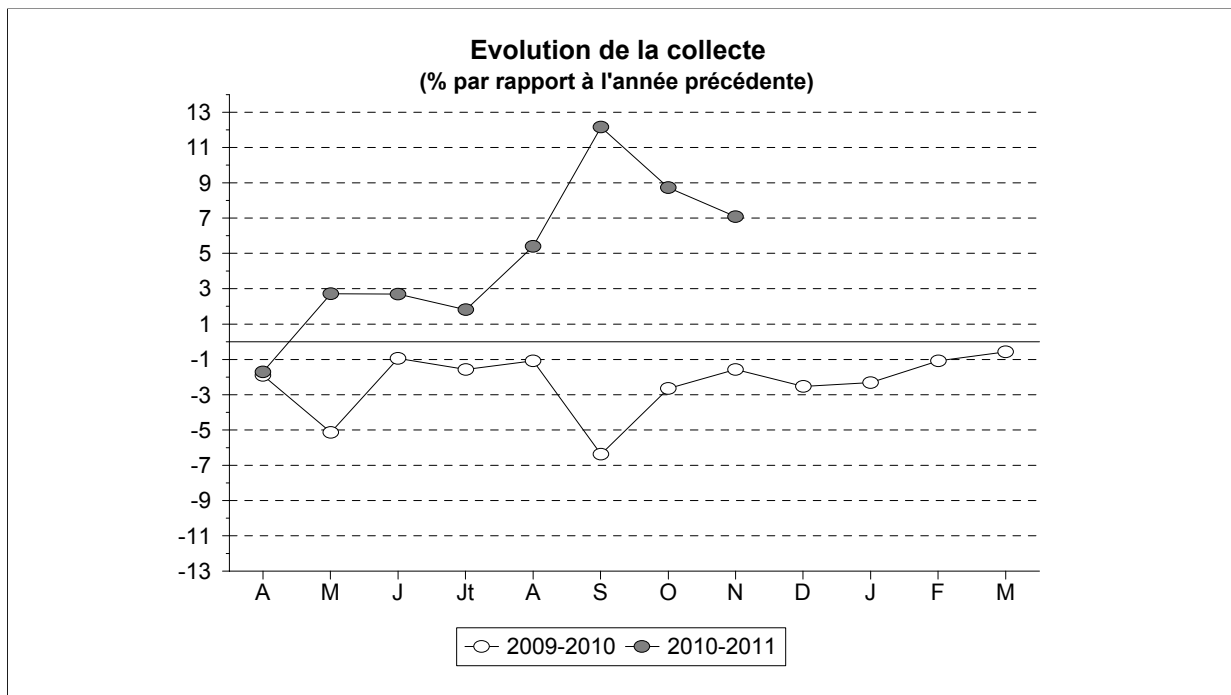
NB : la collecte se définit par rapport au département de localisation de l'établissement de collecte



COLLECTE MENSUELLE



Source : FranceAgriMer



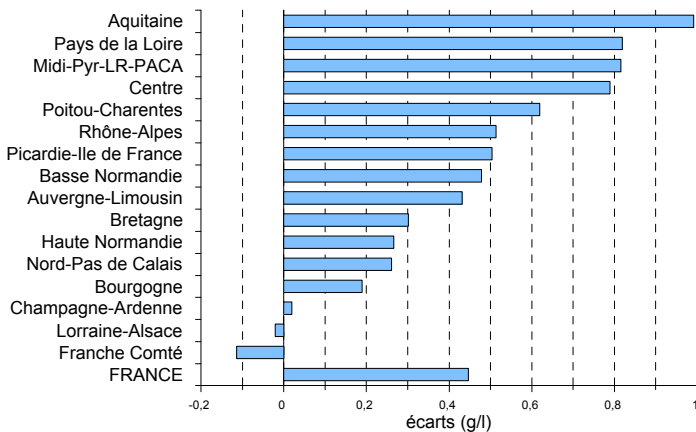
Source : FranceAgriMer

TAUX DE MATIERE GRASSE
(grammes / litre)

Régions	novembre 2010		Cumul Année 2010		Cumul Campagne 2010-2011	
	Taux	Ecart	Taux	Ecart	Taux	Ecart
Aquitaine	43,03	0,99	40,89	0,35	40,47	0,37
Auvergne-Limousin	42,66	0,43	41,14	0,43	40,69	0,28
Basse Normandie	43,52	0,48	42,06	-0,02	41,62	0,07
Bourgogne	41,96	0,19	40,87	0,15	40,54	0,19
Bretagne	43,92	0,30	41,89	-0,05	41,42	-0,12
Centre	43,80	0,79	42,05	0,47	41,72	0,46
Champagne-Ardenne	41,70	0,02	40,35	0,17	40,11	0,09
Franche Comté	41,92	-0,11	40,19	0,27	39,80	0,20
Haute Normandie	42,00	0,27	41,17	0,22	40,80	0,18
Lorraine-Alsace	41,91	-0,02	40,83	0,20	40,49	0,16
Midi-Pyr-LR-PACA	42,81	0,82	41,05	0,34	40,68	0,37
Nord-Pas de Calais	42,00	0,26	40,77	0,11	40,40	0,09
Pays de la Loire	44,34	0,82	42,34	0,52	41,99	0,39
Picardie-Ile de France	41,52	0,50	40,57	0,36	40,25	0,37
Poitou-Charentes	43,48	0,62	41,39	0,50	40,99	0,46
Rhône-Alpes	42,71	0,51	41,22	0,38	40,73	0,37
FRANCE	43,13	0,45	41,48	0,24	41,08	0,19

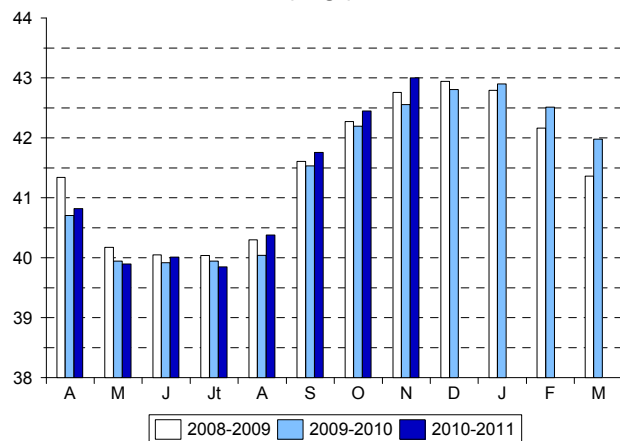
Source : FranceAgriMer

Ecart régional novembre 2010



Source : FranceAgriMer

Taux national mensuel (en g/l)



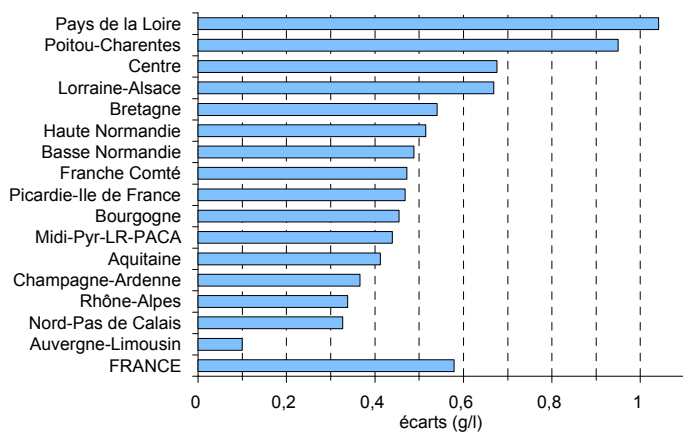
Source : FranceAgriMer

TAUX DE MATIERE PROTEIQUE
(grammes / litre)

Régions	novembre 2010		Cumul Année 2010		Cumul Campagne 2010-2011	
	Taux	Ecart	Taux	Ecart	Taux	Ecart
Aquitaine	34,04	0,41	32,89	0,39	32,78	0,47
Auvergne-Limousin	33,85	0,10	32,97	0,28	32,89	0,37
Basse Normandie	34,58	0,49	33,85	0,30	33,90	0,37
Bourgogne	34,43	0,46	33,78	0,43	33,71	0,54
Bretagne	34,04	0,54	33,07	0,26	33,13	0,36
Centre	34,33	0,68	33,55	0,41	33,53	0,50
Champagne-Ardenne	33,59	0,37	33,09	0,46	33,18	0,51
Franche Comté	34,35	0,47	33,69	0,26	33,77	0,42
Haute Normandie	34,16	0,52	33,72	0,37	33,81	0,43
Lorraine-Alsace	34,02	0,67	33,16	0,40	33,14	0,50
Midi-Pyr-LR-PACA	33,97	0,44	32,95	0,37	32,85	0,46
Nord-Pas de Calais	33,65	0,33	33,11	0,39	33,15	0,45
Pays de la Loire	34,69	1,04	33,74	0,63	33,82	0,69
Picardie-Ile de France	33,70	0,47	33,11	0,41	33,10	0,46
Poitou-Charentes	34,32	0,95	32,90	0,42	32,87	0,53
Rhône-Alpes	34,02	0,34	33,12	0,37	33,05	0,55
FRANCE	34,19	0,58	33,33	0,39	33,35	0,48

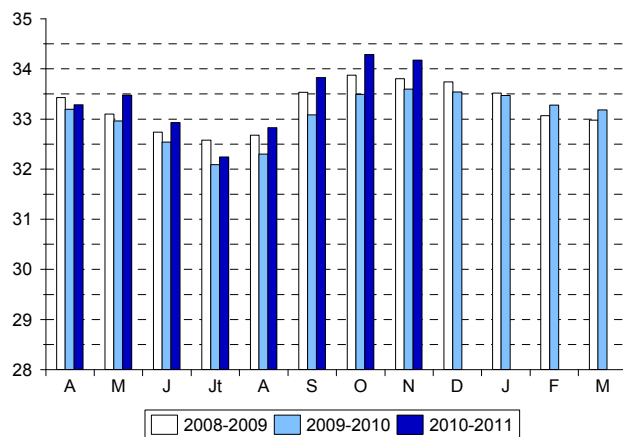
Source : FranceAgriMer

Evolutions régionales novembre 2010



Source : FranceAgriMer

Taux national mensuel (en g/l)



Source : FranceAgriMer

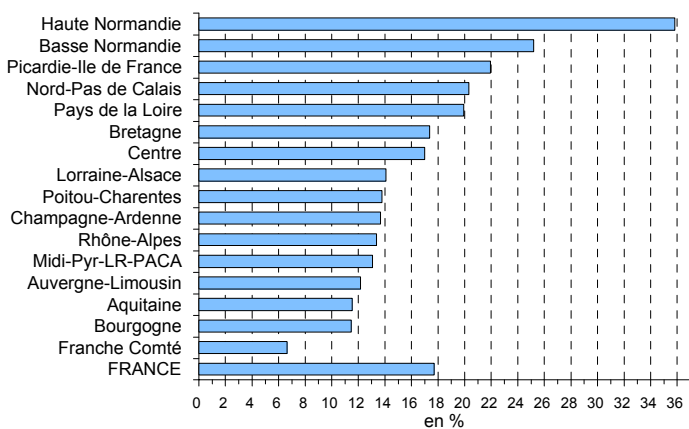
PRIX DU LAIT (*)
(€ / 1000 litres)

Régions	novembre 2010		Cumul Année 2010		Cumul Campagne 2010-2011	
	Prix	Evolution %	Prix	Evolution %	Prix	Evolution %
Aquitaine	304,60	11,54	299,86	7,85	301,42	14,27
Auvergne-Limousin	295,80	12,15	294,68	9,45	297,74	15,67
Basse Normandie	317,38	25,18	300,03	7,55	305,01	18,15
Bourgogne	284,32	11,44	300,68	6,45	304,19	8,67
Bretagne	303,79	17,37	295,29	11,63	300,97	22,89
Centre	308,57	16,96	295,43	7,29	300,16	15,57
Champagne-Ardenne	301,45	13,64	300,96	7,40	306,50	15,17
Franche Comté	341,49	6,61	343,08	4,84	346,74	10,01
Haute Normandie	310,66	35,80	309,54	7,29	317,43	12,88
Lorraine-Alsace	283,74	14,06	300,55	8,31	303,61	10,41
Midi-Pyr-LR-PACA	305,41	13,06	299,97	7,37	300,74	13,89
Nord-Pas de Calais	322,02	20,29	305,28	10,75	313,62	20,99
Pays de la Loire	306,24	19,91	296,04	8,16	301,56	18,25
Picardie-Ile de France	305,60	21,94	304,23	10,38	310,33	15,99
Poitou-Charentes	308,45	13,76	288,67	8,13	289,99	13,82
Rhône-Alpes	298,54	13,36	298,16	9,62	300,47	14,40
FRANCE	306,43	17,69	300,37	8,86	305,00	16,84

(*) Prix, toutes primes comprises, toutes qualités confondues, ramené à un lait standard (38g de MG, 32g de MP)

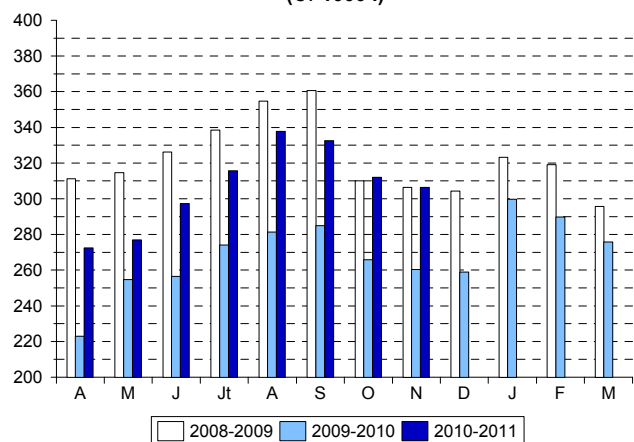
Source : FranceAgriMer

Evolutions régionales octobre 2010



Source : FranceAgriMer

Prix national mensuel (€ / 1000 l)



Source : FranceAgriMer