



FranceAgriMer

UNITE ENQUETES ET DONNEES FILIERES

**DOSSIER MENSUEL
SONDAGE COLLECTE**

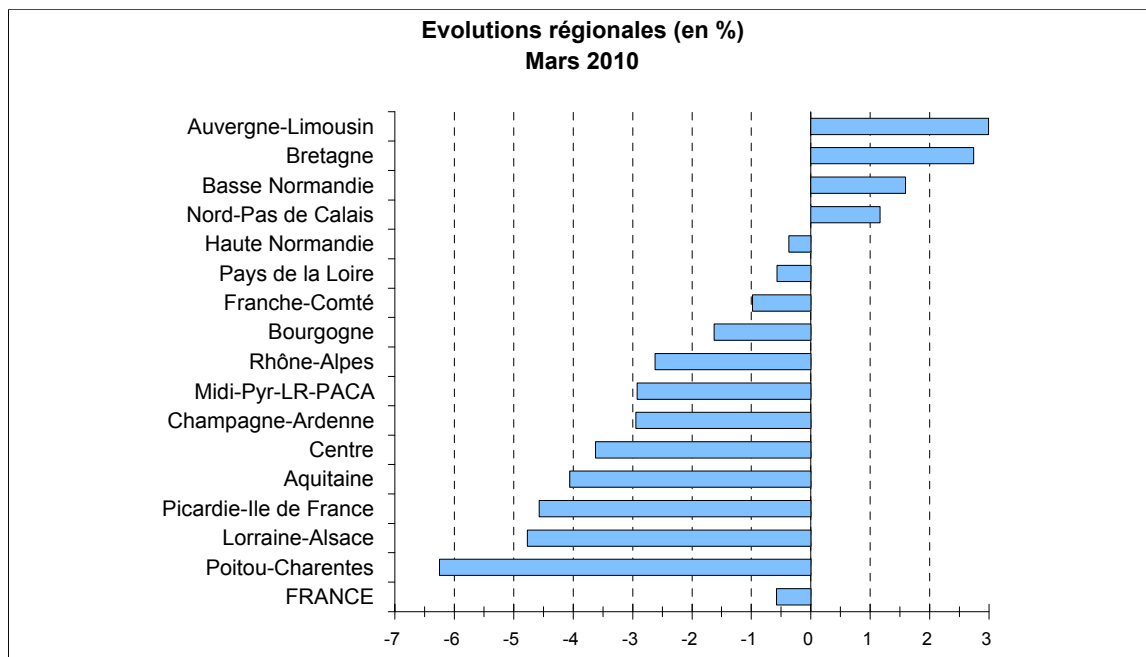
MARS 2010

COLLECTE MENSUELLE
(évolutions en %)

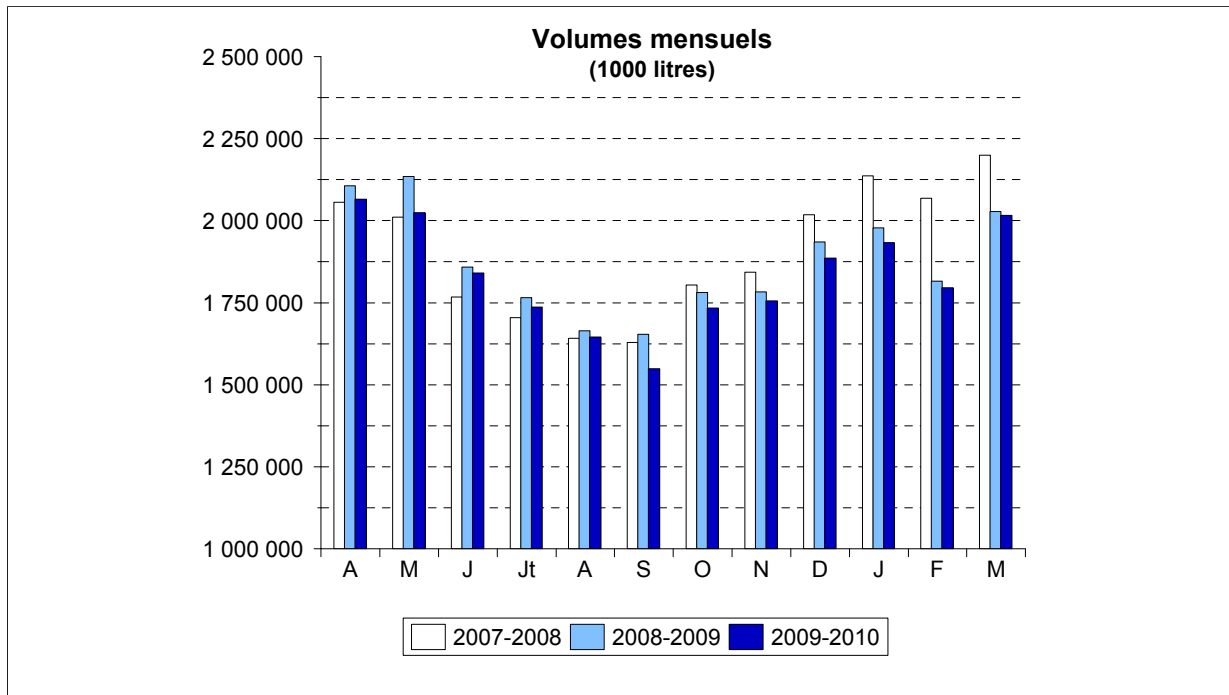
Régions	Janvier 2010	Février 2010	Mars 2010	Cumul Mars 2010	Cumul Campagne 2009-2010
Aquitaine	-4,9	-5,7	-4,1	-4,8	-4,2
Auvergne-Limousin	9,4	3,4	3,0	5,2	1,2
Basse Normandie	-1,2	1,4	1,6	0,6	-2,0
Bourgogne	0,4	-3,2	-1,6	-1,4	-0,5
Bretagne	-0,3	1,4	2,7	1,3	-2,4
Centre	-3,5	-4,8	-3,6	-3,9	-3,4
Champagne-Ardenne	-1,9	-3,5	-2,9	-2,8	-1,2
Franche-Comté	-1,7	-0,9	-1,0	-1,2	0,8
Haute Normandie	-2,4	-0,3	-0,4	-1,1	-1,0
Lorraine-Alsace	-4,9	-5,2	-4,8	-5,0	-1,0
Midi-Pyr-LR-PACA	-4,3	-2,0	-2,9	-3,1	-4,2
Nord-Pas de Calais	-3,5	-1,9	1,2	-1,4	-1,2
Pays de la Loire	-2,8	0,5	-0,6	-1,0	-3,2
Picardie-Ile de France	-6,9	-5,9	-4,6	-5,8	-1,4
Poitou-Charentes	-8,2	-7,2	-6,2	-7,2	-5,2
Rhône-Alpes	-4,9	-3,8	-2,6	-3,8	-5,3
FRANCE	-2,3	-1,1	-0,6	-1,3	-2,3
Volumes (1000 litres)	1 932 769	1 795 656	2 016 364	5 744 789	21 984 150

Source : sondage mensuel FranceAgriMer

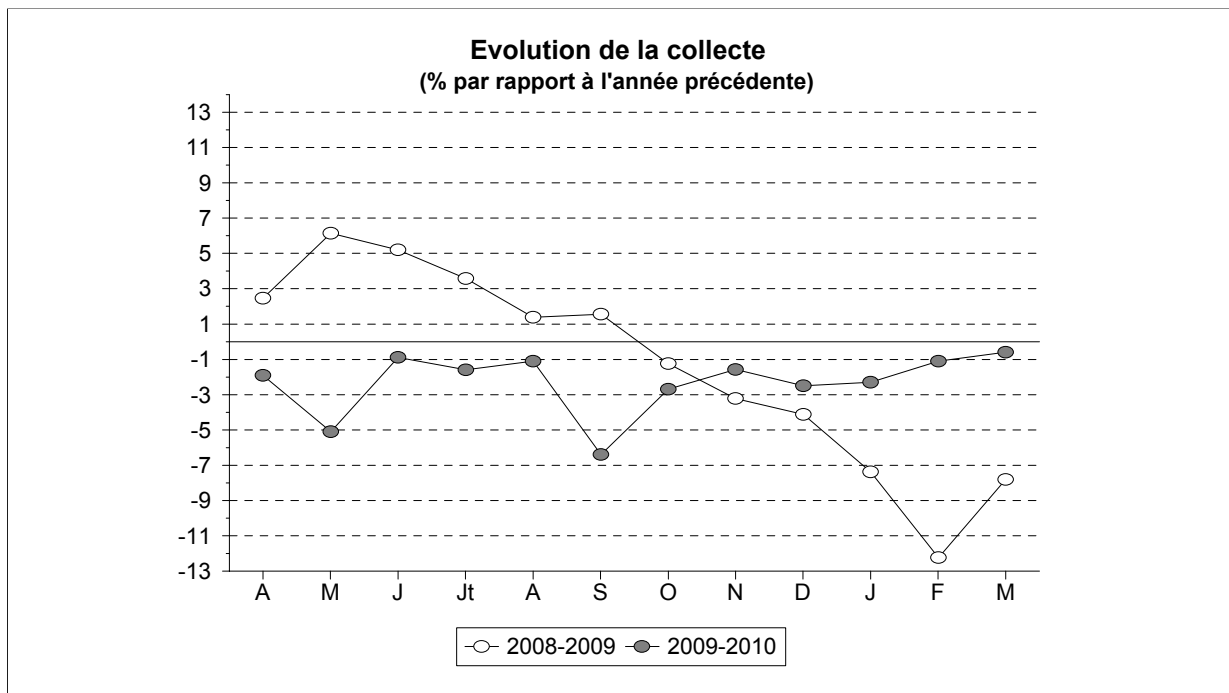
NB : la collecte se définit par rapport au département de localisation de l'établissement de collecte



COLLECTE MENSUELLE



Source : FranceAgriMer



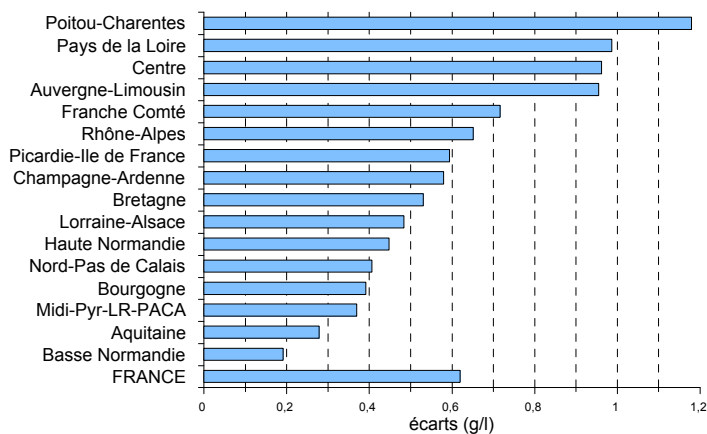
Source : FranceAgriMer

TAUX DE MATIERE GRASSE
(grammes / litre)

Régions	Mars 2010		Cumul Année 2010		Cumul Campagne 2009-2010	
	Taux	Ecart	Taux	Ecart	Taux	Ecart
Aquitaine	41,26	0,28	41,98	0,35	40,78	-0,02
Auvergne-Limousin	42,15	0,95	42,28	0,78	41,08	0,37
Basse Normandie	43,03	0,19	43,23	-0,15	42,16	-0,37
Bourgogne	41,42	0,39	41,67	0,09	40,71	-0,30
Bretagne	42,63	0,53	43,20	0,19	42,15	-0,10
Centre	42,71	0,96	42,89	0,55	41,85	0,15
Champagne-Ardenne	40,64	0,58	40,90	0,38	40,39	-0,18
Franche Comté	40,92	0,72	41,22	0,52	40,18	0,19
Haute Normandie	41,77	0,45	42,13	0,38	41,16	0,03
Lorraine-Alsace	41,42	0,48	41,69	0,36	40,82	-0,25
Midi-Pyr-LR-PACA	41,56	0,37	41,97	0,34	40,93	0,10
Nord-Pas de Calais	41,30	0,41	41,70	0,21	40,81	-0,29
Pays de la Loire	42,87	0,99	43,23	0,89	42,15	0,05
Picardie-Ile de France	41,00	0,59	41,37	0,39	40,41	-0,21
Poitou-Charentes	42,09	1,18	42,42	0,66	41,21	0,23
Rhône-Alpes	42,28	0,65	42,49	0,52	40,43	-0,67
FRANCE	42,16	0,62	42,52	0,41	41,42	-0,12

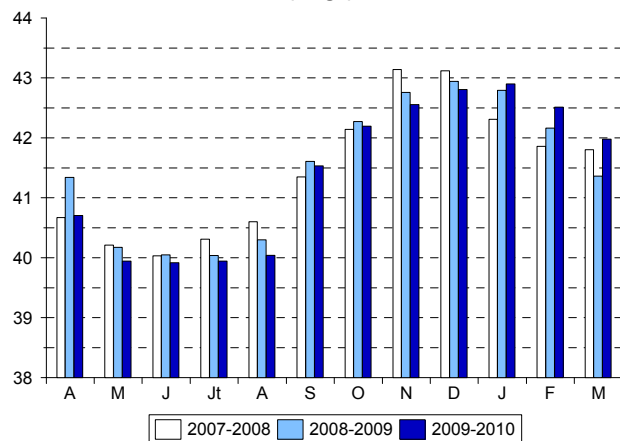
Source : FranceAgriMer

Ecart régional Mars 2010



Source : FranceAgriMer

Taux national mensuel (en g/l)



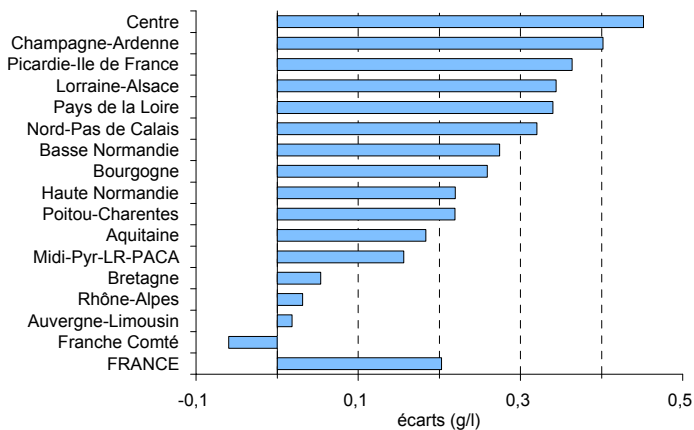
Source : FranceAgriMer

TAUX DE MATIERE PROTEIQUE
(grammes / litre)

Régions	Mars 2010		Cumul Année 2010		Cumul Campagne 2009-2010	
	Taux	Ecart	Taux	Ecart	Taux	Ecart
Aquitaine	32,91	0,18	33,17	0,23	32,63	-0,05
Auvergne-Limousin	32,99	0,02	33,16	0,03	32,78	-0,17
Basse Normandie	33,61	0,27	33,73	0,13	33,61	-0,23
Bourgogne	33,87	0,26	33,96	0,16	33,33	-0,27
Bretagne	32,82	0,05	32,90	-0,01	32,86	-0,28
Centre	33,54	0,45	33,60	0,20	33,25	-0,03
Champagne-Ardenne	32,73	0,40	32,86	0,35	32,75	-0,16
Franche Comté	33,27	-0,06	33,49	-0,13	33,40	-0,42
Haute Normandie	33,35	0,22	33,49	0,20	33,46	0,05
Lorraine-Alsace	33,12	0,34	33,22	0,18	32,83	-0,22
Midi-Pyr-LR-PACA	33,03	0,16	33,21	0,16	32,70	0,01
Nord-Pas de Calais	32,82	0,32	33,03	0,23	32,83	-0,17
Pays de la Loire	33,46	0,34	33,55	0,48	33,21	-0,10
Picardie-Ile de France	33,00	0,36	33,15	0,29	32,84	-0,04
Poitou-Charentes	32,70	0,22	32,95	0,14	32,58	-0,12
Rhône-Alpes	33,13	0,03	33,28	-0,05	32,26	-0,88
FRANCE	33,14	0,20	33,27	0,16	32,98	-0,23

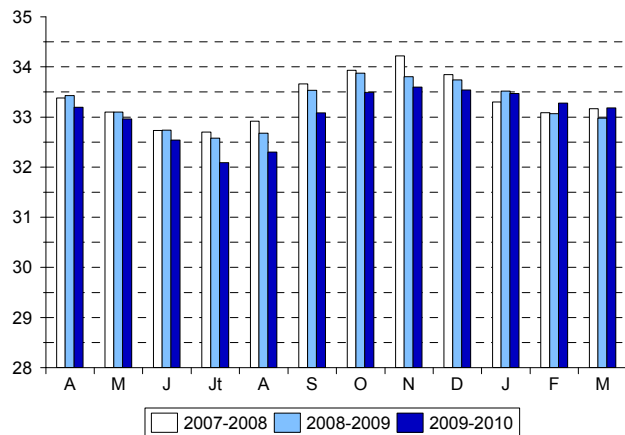
Source : FranceAgriMer

Evolutions régionales
Mars 2010



Source : FranceAgriMer

Taux national mensuel
(en g/l)



Source : FranceAgriMer

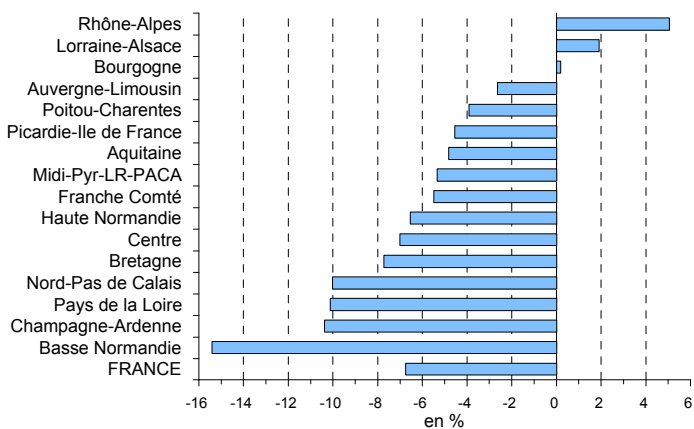
PRIX DU LAIT (*)
(€ / 1000 litres)

Régions	Mars 2010		Cumul Année 2010		Cumul Campagne 2009-2010	
	Prix	Evolution %	Prix	Evolution %	Prix	Evolution %
Aquitaine	278,69	-4,82	295,83	-5,44	275,88	-14,28
Auvergne-Limousin	273,58	-2,63	287,04	-4,11	265,96	-16,43
Basse Normandie	269,67	-15,41	286,83	-13,28	263,68	-18,34
Bourgogne	280,50	0,19	291,99	1,21	278,46	-14,48
Bretagne	270,02	-7,72	279,37	-11,90	254,57	-19,18
Centre	273,75	-7,01	283,61	-9,23	265,99	-16,66
Champagne-Ardenne	268,77	-10,38	288,08	-7,31	271,00	-15,91
Franche Comté	322,27	-5,49	333,56	-6,47	320,63	-8,16
Haute Normandie	273,19	-6,54	289,28	-5,55	277,23	-14,75
Lorraine-Alsace	281,04	1,90	292,83	3,34	279,77	-13,86
Midi-Pyr-LR-PACA	277,71	-5,34	298,07	-5,32	269,25	-16,10
Nord-Pas de Calais	264,31	-10,02	284,47	-9,54	266,19	-17,44
Pays de la Loire	273,47	-10,11	281,82	-11,60	262,93	-17,41
Picardie-Ile de France	269,40	-4,55	288,72	-2,06	272,06	-14,97
Poitou-Charentes	272,95	-3,91	285,27	-3,68	263,18	-15,06
Rhône-Alpes	287,80	5,04	292,04	-0,81	265,31	-17,53
FRANCE	275,80	-6,75	288,30	-7,73	267,50	-16,63

(*) Prix, toutes primes comprises, toutes qualités confondues, ramené à un lait standard (38g de MG, 32g de MP)

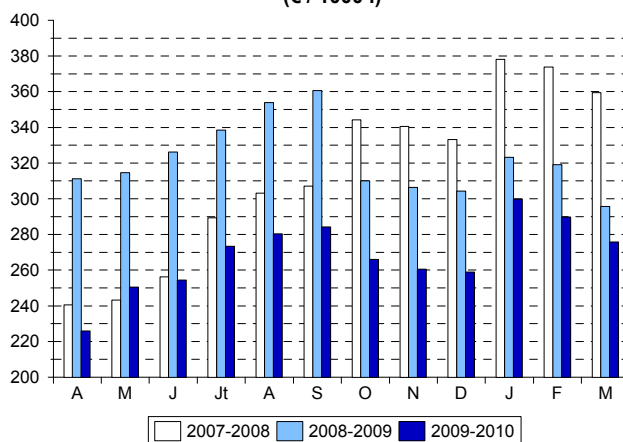
Source : FranceAgriMer

Evolutions régionales Mars 2010



Source : FranceAgriMer

Prix national mensuel (€ / 1000 l)



Source : FranceAgriMer