



FranceAgriMer

UNITE ENQUETES ET DONNEES FILIERES

**DOSSIER MENSUEL
SONDAGE COLLECTE**

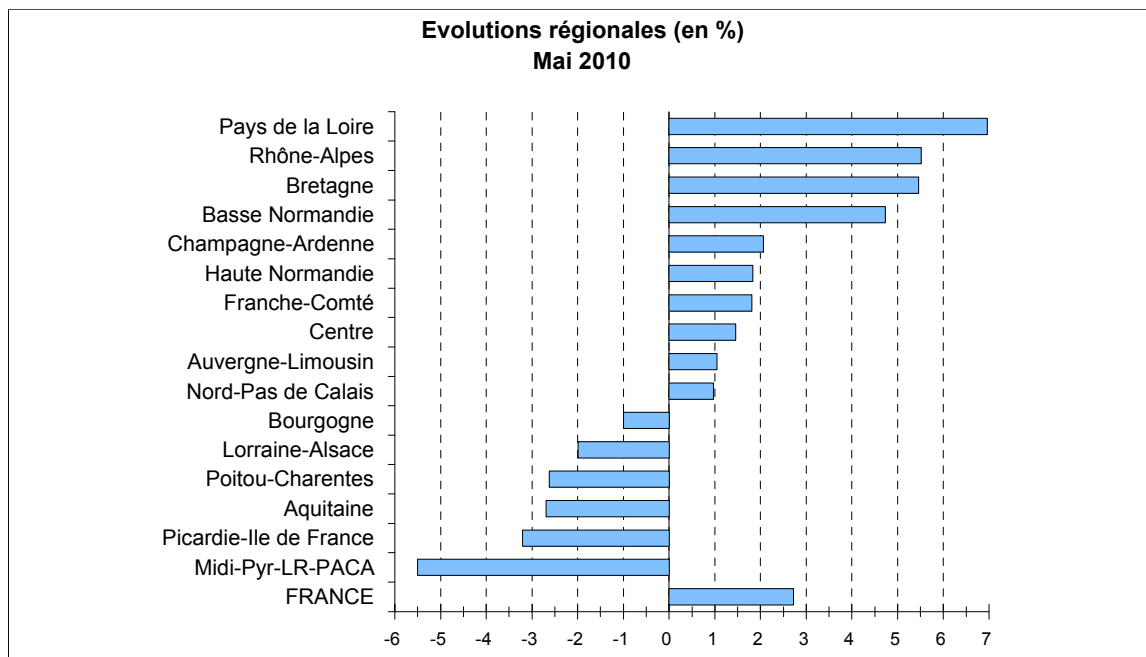
MAI 2010

COLLECTE MENSUELLE
(évolutions en %)

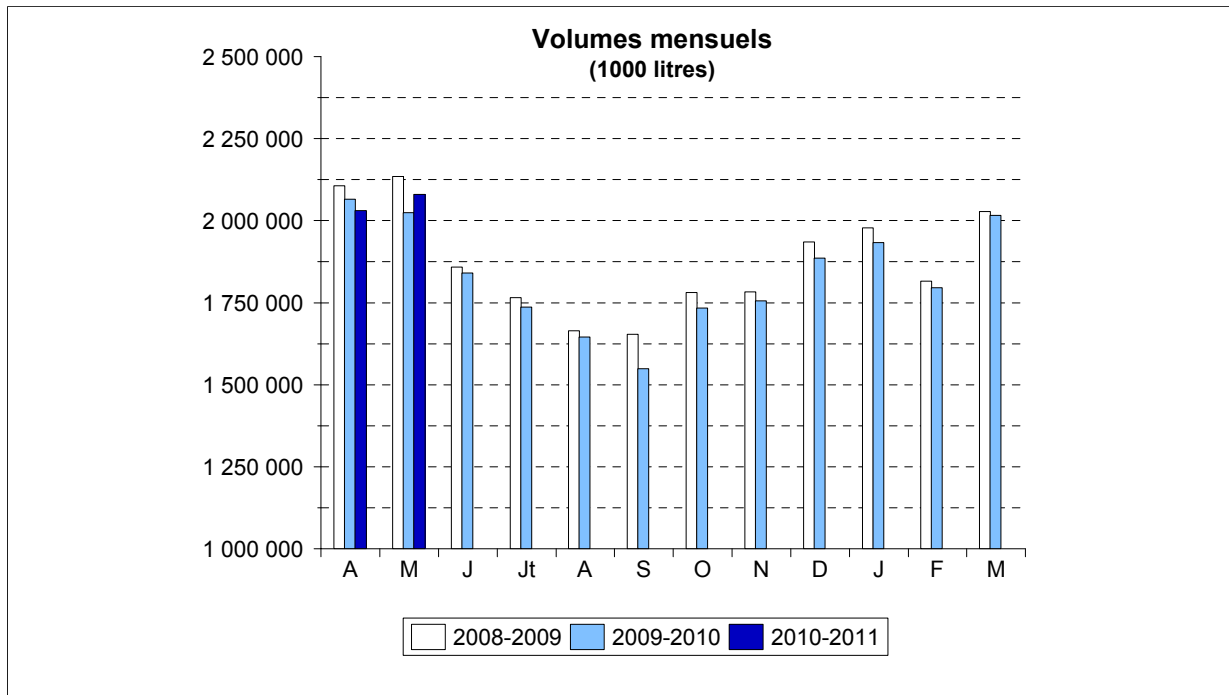
Régions	Mars 2010	Avril 2010	Mai 2010	Cumul Mai 2010	Cumul Campagne 2010-2011
Aquitaine	-4,1	-3,6	-2,7	-4,2	-3,1
Auvergne-Limousin	3,0	2,1	1,0	3,7	1,6
Basse Normandie	1,6	-0,9	4,7	1,1	1,9
Bourgogne	-1,6	-2,9	-1,0	-1,6	-1,9
Bretagne	2,7	-1,4	5,5	1,6	2,0
Centre	-3,6	-3,5	1,5	-2,8	-1,1
Champagne-Ardenne	-2,9	-3,4	2,1	-1,9	-0,7
Franche-Comté	-1,0	0,2	1,8	-0,3	1,0
Haute Normandie	-0,4	-2,7	1,8	-0,8	-0,5
Lorraine-Alsace	-4,8	-4,9	-2,0	-4,3	-3,4
Midi-Pyr-LR-PACA	-2,9	-2,4	-5,5	-3,4	-4,0
Nord-Pas de Calais	1,2	-5,0	1,0	-1,7	-2,0
Pays de la Loire	-0,6	-2,9	7,0	0,1	1,8
Picardie-Ile de France	-4,6	-5,2	-3,2	-5,2	-4,2
Poitou-Charentes	-6,2	-2,2	-2,6	-5,3	-2,4
Rhône-Alpes	-2,6	5,3	5,5	-0,0	5,4
FRANCE	-0,6	-1,7	2,7	-0,6	0,5
Volumes (1000 litres)	2 016 364	2 030 652	2 079 843	9 855 284	4 110 495

Source : sondage mensuel FranceAgriMer

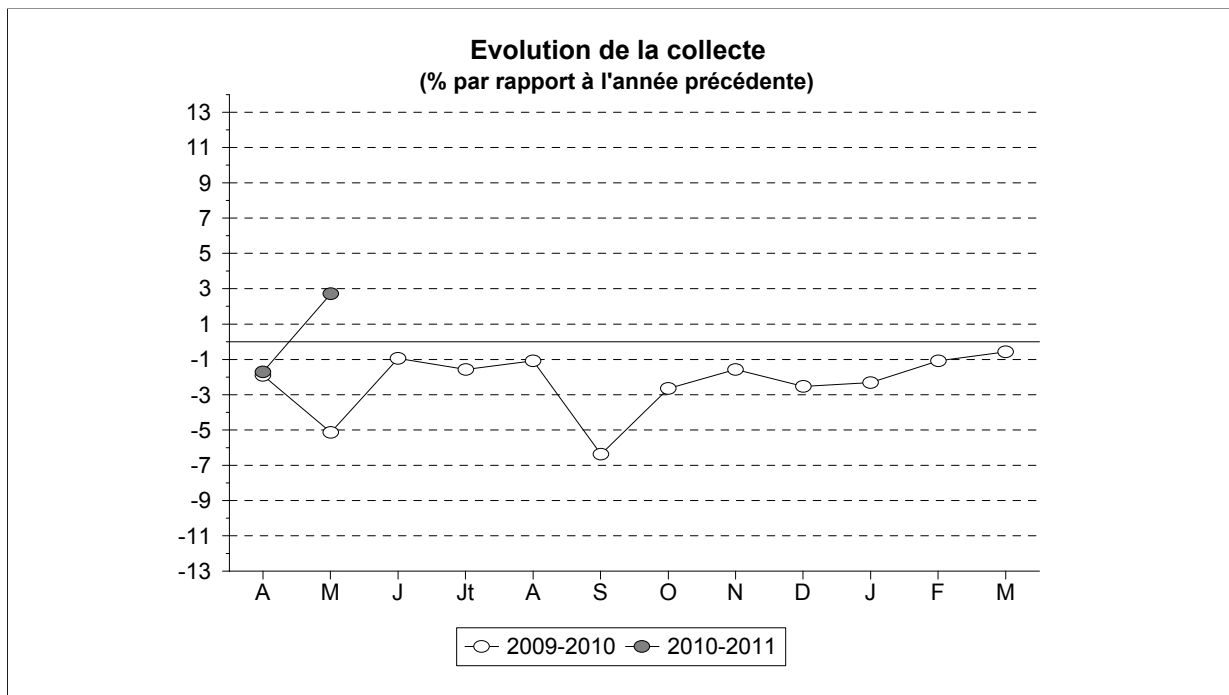
NB : la collecte se définit par rapport au département de localisation de l'établissement de collecte



COLLECTE MENSUELLE



Source : FranceAgriMer



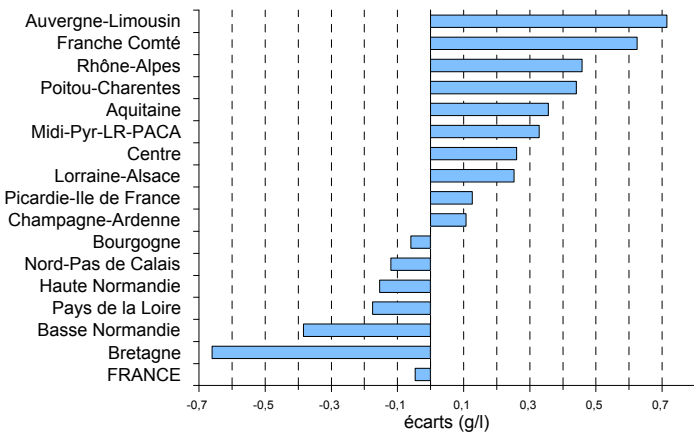
Source : FranceAgriMer

TAUX DE MATIERE GRASSE
(grammes / litre)

Régions	Mai 2010		Cumul Année 2010		Cumul Campagne 2010-2011	
	Taux	Ecart	Taux	Ecart	Taux	Ecart
Aquitaine	39,96	0,36	41,16	0,22	40,01	0,05
Auvergne-Limousin	40,26	0,72	41,60	0,67	40,63	0,48
Basse Normandie	40,44	-0,38	42,26	-0,21	40,95	-0,27
Bourgogne	39,54	-0,06	41,02	0,09	40,06	0,08
Bretagne	39,79	-0,66	41,93	-0,11	40,24	-0,50
Centre	40,58	0,26	42,07	0,45	40,87	0,33
Champagne-Ardenne	38,65	0,11	40,26	0,35	39,34	0,31
Franche Comté	38,73	0,62	40,38	0,51	39,28	0,53
Haute Normandie	39,82	-0,15	41,37	0,27	40,27	0,11
Lorraine-Alsace	39,76	0,25	41,10	0,33	40,25	0,31
Midi-Pyr-LR-PACA	40,08	0,33	41,25	0,19	40,19	-0,03
Nord-Pas de Calais	39,16	-0,12	40,91	0,12	39,76	-0,01
Pays de la Loire	40,11	-0,17	42,14	0,53	40,57	0,07
Picardie-Ile de France	39,55	0,13	40,75	0,34	39,83	0,28
Poitou-Charentes	39,98	0,44	41,51	0,53	40,25	0,40
Rhône-Alpes	39,97	0,46	41,63	0,44	40,47	0,43
FRANCE	39,86	-0,05	41,59	0,24	40,30	0,03

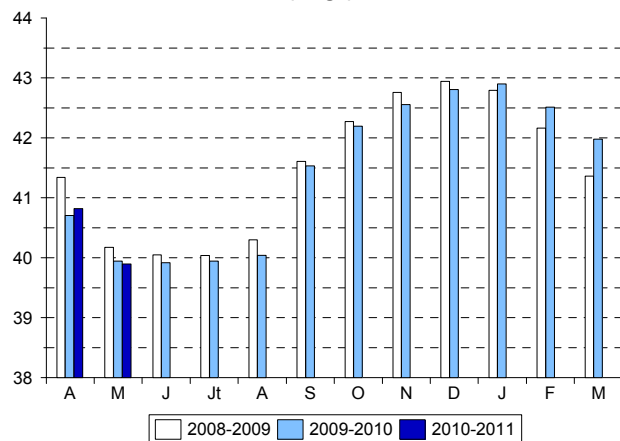
Source : FranceAgriMer

**Ecart régionaux
Mai 2010**



Source : FranceAgriMer

**Taux national mensuel
(en g/l)**



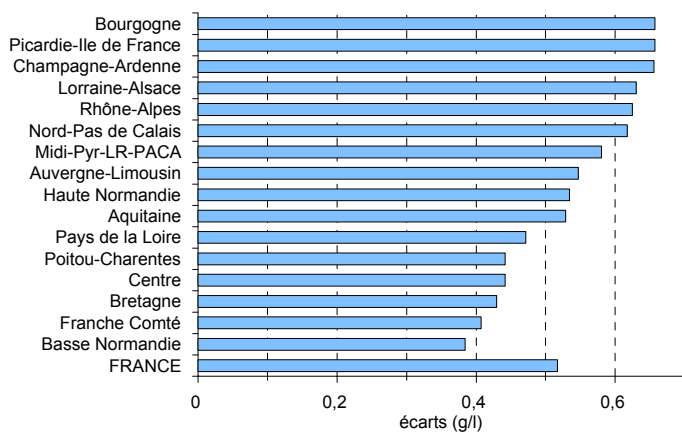
Source : FranceAgriMer

TAUX DE MATIERE PROTEIQUE
(grammes / litre)

Régions	Mai 2010		Cumul Année 2010		Cumul Campagne 2010-2011	
	Taux	Ecart	Taux	Ecart	Taux	Ecart
Aquitaine	32,58	0,53	32,95	0,25	32,64	0,29
Auvergne-Limousin	33,06	0,55	33,05	0,20	32,88	0,42
Basse Normandie	34,00	0,38	33,82	0,16	33,95	0,21
Bourgogne	33,50	0,66	33,80	0,29	33,56	0,47
Bretagne	33,26	0,43	33,04	0,04	33,22	0,12
Centre	33,47	0,44	33,54	0,22	33,45	0,26
Champagne-Ardenne	32,98	0,66	32,88	0,41	32,89	0,51
Franche Comté	33,88	0,41	33,57	0,05	33,67	0,30
Haute Normandie	34,17	0,53	33,69	0,26	33,98	0,36
Lorraine-Alsace	32,96	0,63	33,12	0,31	32,98	0,50
Midi-Pyr-LR-PACA	32,66	0,58	33,02	0,24	32,74	0,35
Nord-Pas de Calais	33,15	0,62	33,02	0,32	33,02	0,45
Pays de la Loire	33,73	0,47	33,59	0,38	33,66	0,23
Picardie-Ile de France	33,18	0,66	33,12	0,36	33,09	0,46
Poitou-Charentes	32,57	0,44	32,78	0,14	32,54	0,15
Rhône-Alpes	33,17	0,62	33,22	0,16	33,13	0,48
FRANCE	33,37	0,52	33,29	0,22	33,31	0,30

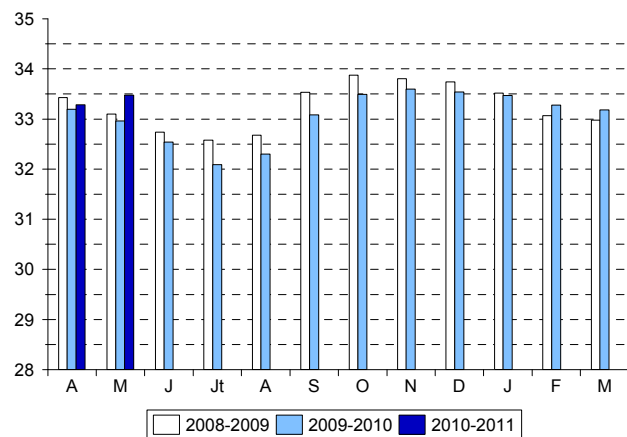
Source : FranceAgriMer

Evolutions régionales
Mai 2010



Source : FranceAgriMer

Taux national mensuel
(en g/l)



Source : FranceAgriMer

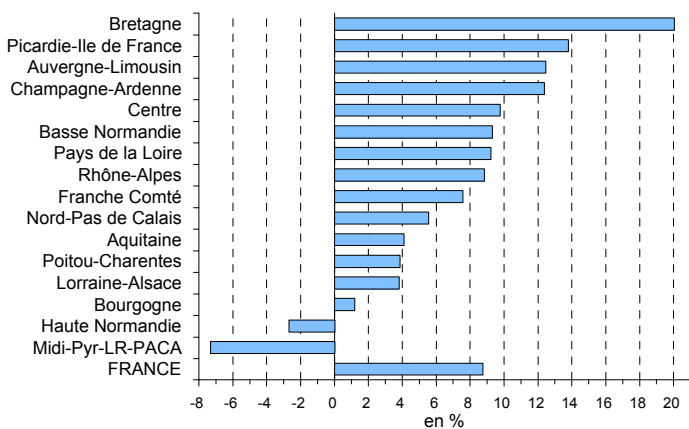
PRIX DU LAIT (*)
(€ / 1000 litres)

Régions	Mai 2010		Cumul Année 2010		Cumul Campagne 2010-2011	
	Prix	Evolution %	Prix	Evolution %	Prix	Evolution %
Aquitaine	280,48	4,10	288,89	0,44	279,09	11,00
Auvergne-Limousin	273,67	12,45	281,50	3,97	273,54	18,34
Basse Normandie	275,07	9,29	281,80	-2,55	274,92	18,70
Bourgogne	287,37	1,19	288,80	4,10	284,11	8,75
Bretagne	270,21	20,05	273,50	-0,38	265,73	21,98
Centre	266,78	9,77	276,13	-1,56	265,26	14,03
Champagne-Ardenne	280,20	12,36	283,43	2,02	276,82	20,42
Franche Comté	330,96	7,56	331,23	-0,14	328,16	10,13
Haute Normandie	273,17	-2,68	282,61	0,21	272,93	10,68
Lorraine-Alsace	287,93	3,82	289,67	6,15	285,06	10,77
Midi-Pyr-LR-PACA	277,65	-7,33	289,67	-1,61	277,41	4,71
Nord-Pas de Calais	280,64	5,54	281,79	-0,56	277,87	16,70
Pays de la Loire	268,23	9,21	275,09	-3,04	265,46	14,56
Picardie-Ile de France	274,58	13,79	285,11	4,59	279,78	16,91
Poitou-Charentes	259,24	3,86	274,15	-0,60	258,73	5,15
Rhône-Alpes	279,86	8,83	285,19	4,89	275,90	15,71
FRANCE	276,93	8,74	282,64	0,23	274,73	15,14

(*) Prix, toutes primes comprises, toutes qualités confondues, ramené à un lait standard (38g de MG, 32g de MP)

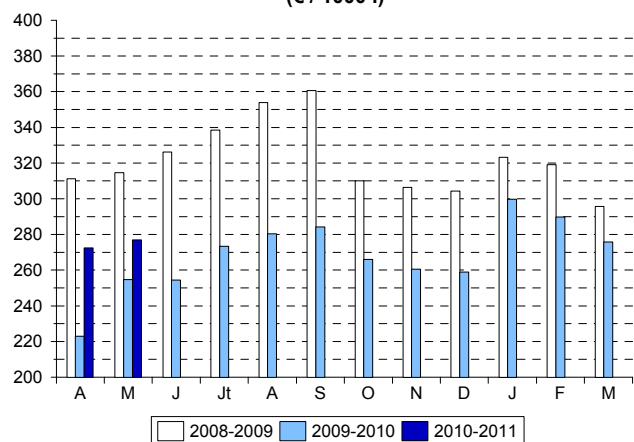
Source : FranceAgriMer

Evolution régionale
Mai 2010



Source : FranceAgriMer

Prix national mensuel
(€ / 1000 l)



Source : FranceAgriMer