



FranceAgriMer

UNITE ENQUETES ET DONNEES FILIERES

**DOSSIER MENSUEL
SONDAGE COLLECTE**

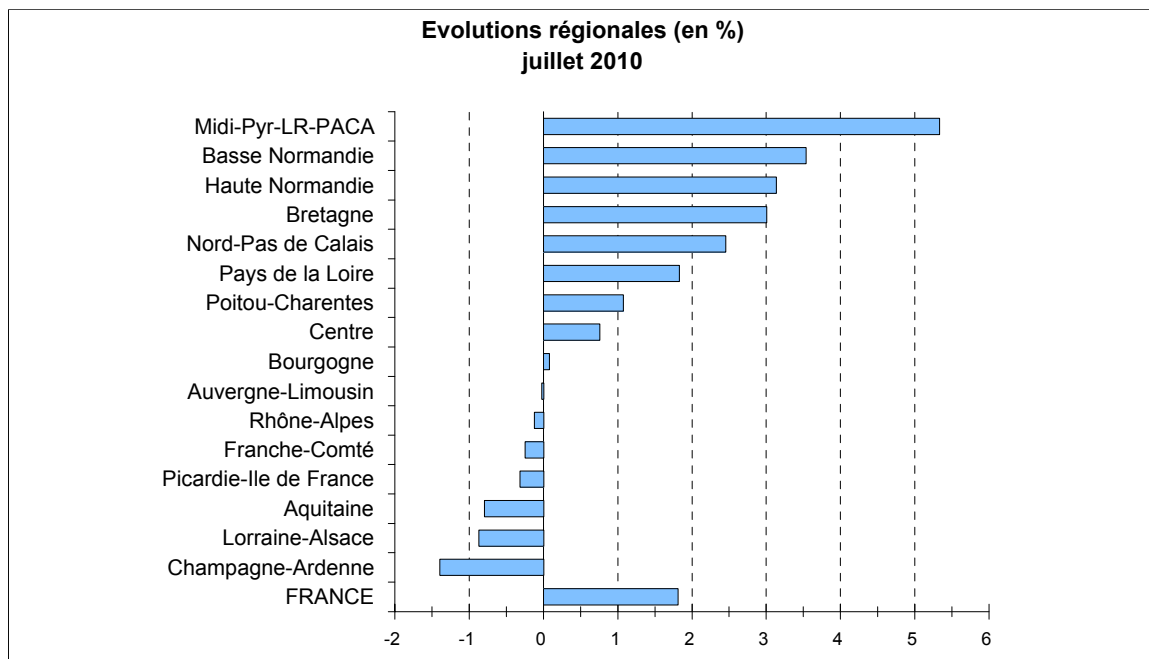
JUILLET 2010

COLLECTE MENSUELLE
(évolutions en %)

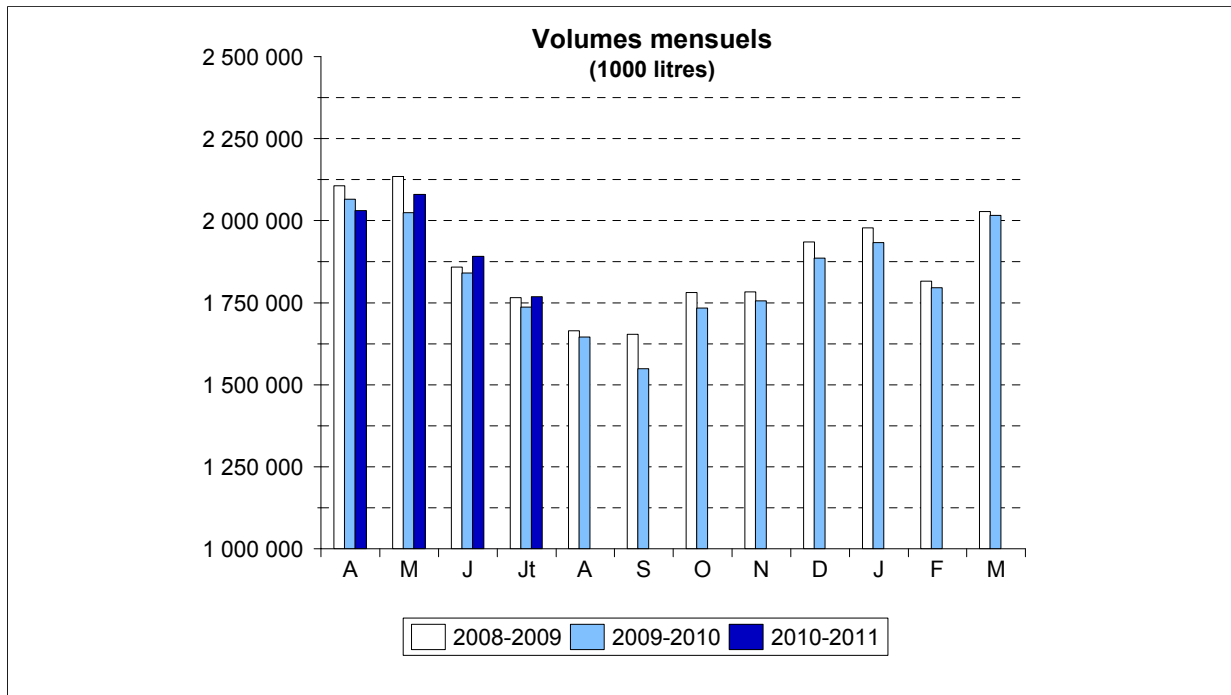
Régions	mai 2010	juin 2010	juillet 2010	Cumul juillet 2010	Cumul Campagne 2010-2011
Aquitaine	-2,7	-1,3	-0,8	-3,3	-2,1
Auvergne-Limousin	1,0	6,3	-0,0	3,6	2,3
Basse Normandie	4,7	4,2	3,5	1,9	2,8
Bourgogne	-1,0	1,7	0,1	-1,0	-0,7
Bretagne	5,5	3,4	3,0	2,0	2,6
Centre	1,5	0,5	0,8	-1,9	-0,3
Champagne-Ardenne	2,1	4,8	-1,4	-1,0	0,4
Franche-Comté	1,8	4,7	-0,2	0,4	1,6
Haute Normandie	1,8	3,9	3,1	0,3	1,4
Lorraine-Alsace	-2,0	0,5	-0,9	-3,3	-1,9
Midi-Pyr-LR-PACA	-5,5	0,1	5,3	-1,9	-1,0
Nord-Pas de Calais	1,0	7,4	2,5	0,0	1,2
Pays de la Loire	7,0	2,0	1,8	0,6	1,9
Picardie-Ile de France	-3,2	-1,3	-0,3	-4,1	-2,7
Poitou-Charentes	-2,6	-4,2	1,1	-4,3	-2,0
Rhône-Alpes	5,5	2,0	-0,1	0,2	3,3
FRANCE	2,7	2,7	1,8	0,2	1,3
Volumes (1000 litres)	2 079 843	1 890 808	1 768 635	13 514 727	7 769 938

Source : sondage mensuel FranceAgriMer

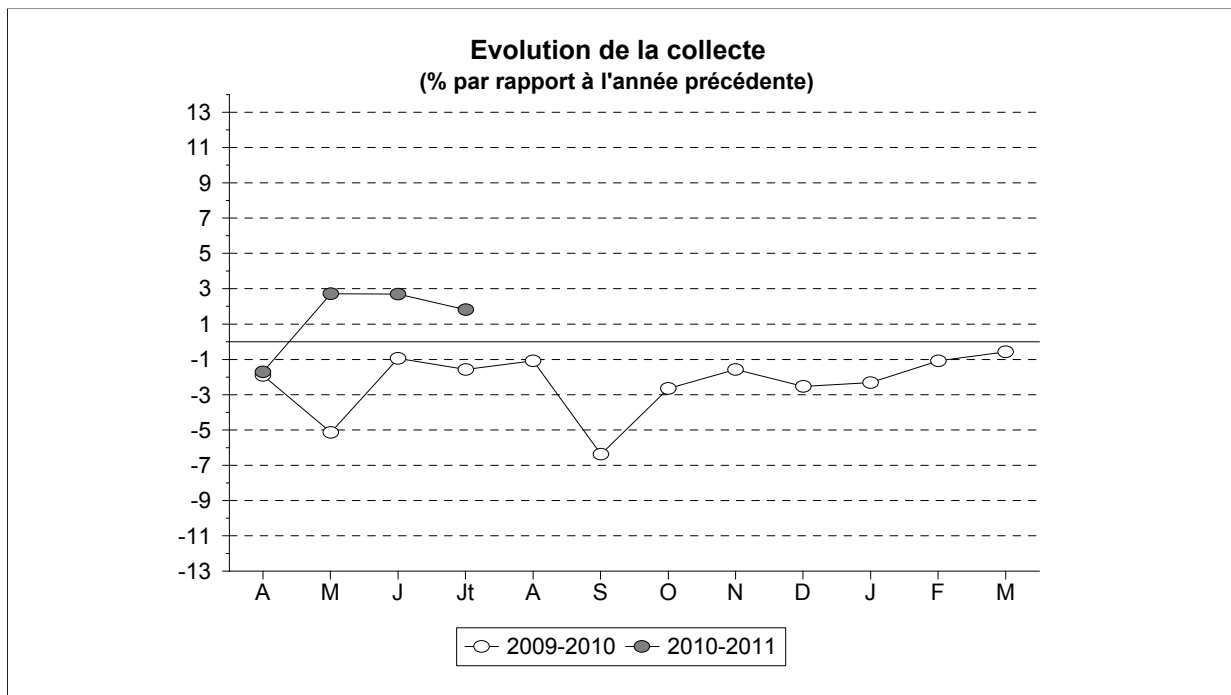
NB : la collecte se définit par rapport au département de localisation de l'établissement de collecte



COLLECTE MENSUELLE



Source : FranceAgriMer



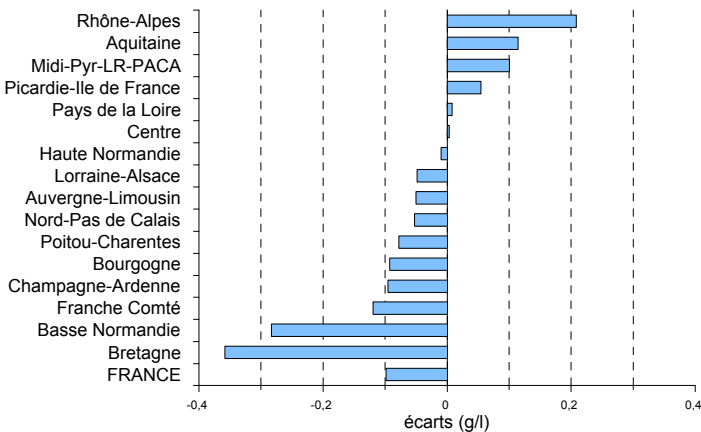
Source : FranceAgriMer

TAUX DE MATIERE GRASSE
(grammes / litre)

Régions	juillet 2010		Cumul Année 2010		Cumul Campagne 2010-2011	
	Taux	Ecart	Taux	Ecart	Taux	Ecart
Aquitaine	39,01	0,11	40,69	0,27	39,74	0,22
Auvergne-Limousin	38,98	-0,05	41,03	0,45	40,06	0,17
Basse Normandie	40,47	-0,28	41,78	-0,21	40,73	-0,24
Bourgogne	39,57	-0,09	40,64	0,06	39,85	0,04
Bretagne	40,20	-0,36	41,41	-0,15	40,18	-0,37
Centre	40,38	0,00	41,66	0,35	40,70	0,22
Champagne-Ardenne	39,28	-0,10	40,00	0,26	39,29	0,19
Franche Comté	38,61	-0,12	39,95	0,38	39,04	0,30
Haute Normandie	40,07	-0,01	41,04	0,20	40,21	0,07
Lorraine-Alsace	39,39	-0,05	40,67	0,24	39,89	0,16
Midi-Pyr-LR-PACA	39,04	0,10	40,80	0,22	39,88	0,14
Nord-Pas de Calais	39,45	-0,05	40,51	0,07	39,60	-0,02
Pays de la Loire	40,88	0,01	41,77	0,42	40,65	0,08
Picardie-Ile de France	39,34	0,05	40,42	0,28	39,68	0,22
Poitou-Charentes	39,38	-0,08	41,02	0,41	39,99	0,28
Rhône-Alpes	39,40	0,21	41,14	0,39	40,14	0,36
FRANCE	39,88	-0,10	41,15	0,17	40,14	0,01

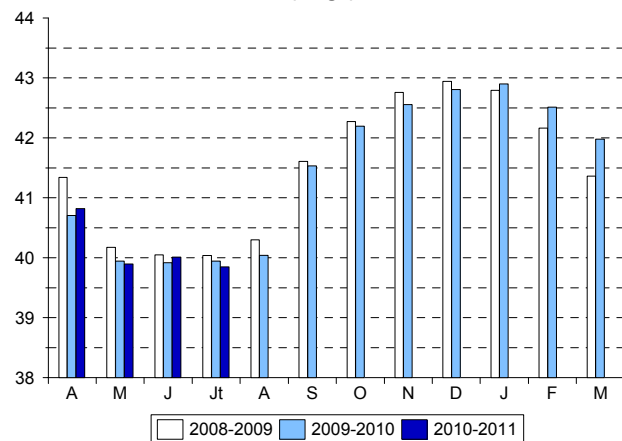
Source : FranceAgriMer

Ecart régionaux juillet 2010



Source : FranceAgriMer

Taux national mensuel (en g/l)



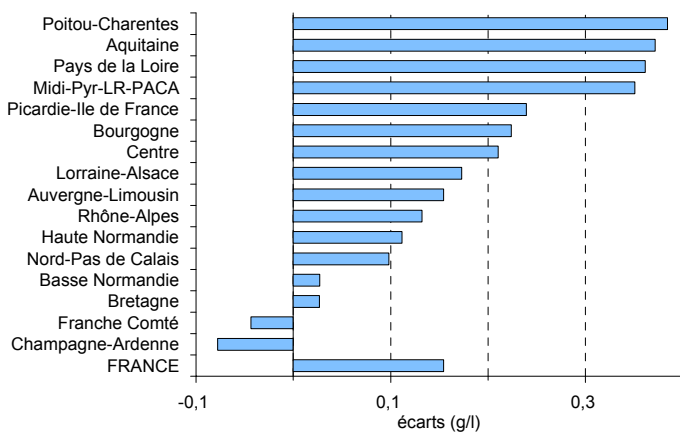
Source : FranceAgriMer

TAUX DE MATIERE PROTEIQUE
(grammes / litre)

Régions	juillet 2010		Cumul Année 2010		Cumul Campagne 2010-2011	
	Taux	Ecart	Taux	Ecart	Taux	Ecart
Aquitaine	31,71	0,37	32,69	0,30	32,34	0,36
Auvergne-Limousin	31,66	0,15	32,78	0,19	32,49	0,30
Basse Normandie	32,78	0,03	33,63	0,14	33,55	0,15
Bourgogne	32,67	0,22	33,57	0,30	33,27	0,41
Bretagne	31,87	0,03	32,80	0,07	32,73	0,13
Centre	32,49	0,21	33,35	0,24	33,15	0,28
Champagne-Ardenne	32,01	-0,08	32,74	0,32	32,65	0,31
Franche Comté	32,43	-0,04	33,39	0,07	33,32	0,22
Haute Normandie	32,87	0,11	33,60	0,26	33,69	0,31
Lorraine-Alsace	32,20	0,17	32,92	0,29	32,70	0,38
Midi-Pyr-LR-PACA	31,75	0,35	32,76	0,29	32,41	0,40
Nord-Pas de Calais	32,23	0,10	32,92	0,31	32,83	0,38
Pays de la Loire	32,80	0,36	33,46	0,39	33,39	0,32
Picardie-Ile de France	32,26	0,24	32,99	0,36	32,88	0,42
Poitou-Charentes	31,80	0,38	32,58	0,20	32,31	0,27
Rhône-Alpes	31,74	0,13	32,96	0,24	32,72	0,49
FRANCE	32,23	0,15	33,10	0,23	32,96	0,29

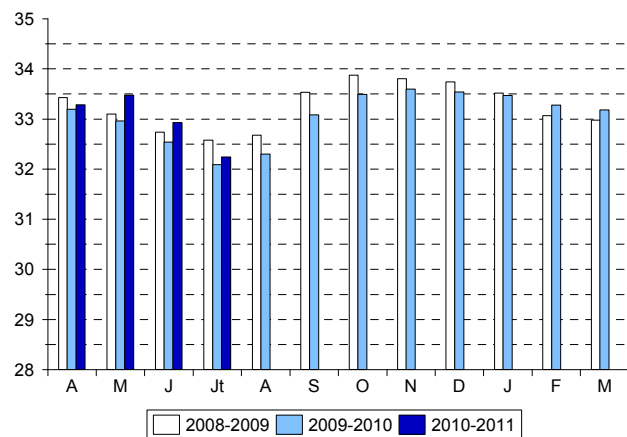
Source : FranceAgriMer

Evolutions régionales juillet 2010



Source : FranceAgriMer

Taux national mensuel (en g/l)



Source : FranceAgriMer

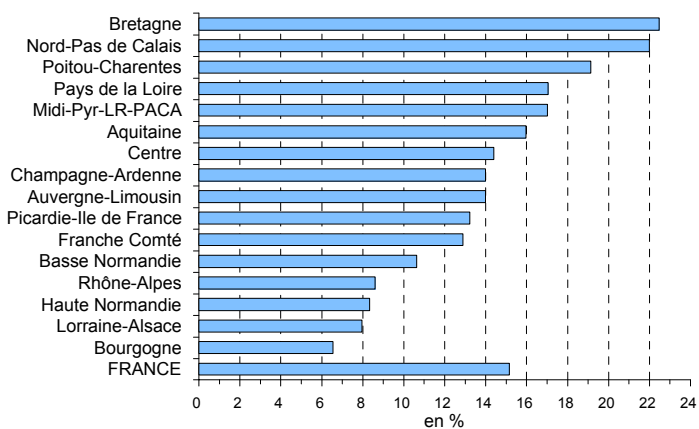
PRIX DU LAIT (*)
(€ / 1000 litres)

Régions	juillet 2010		Cumul Année 2010		Cumul Campagne 2010-2011	
	Prix	Evolution %	Prix	Evolution %	Prix	Evolution %
Aquitaine	309,71	15,96	291,68	3,74	288,61	12,25
Auvergne-Limousin	310,22	13,98	286,93	7,05	286,85	17,21
Basse Normandie	302,56	10,62	286,24	1,07	285,82	15,23
Bourgogne	321,97	6,55	294,56	4,41	296,57	7,03
Bretagne	310,43	22,46	281,25	6,18	282,54	23,70
Centre	313,98	14,38	282,24	2,18	281,18	13,83
Champagne-Ardenne	327,16	13,99	290,64	4,18	292,66	15,70
Franche Comté	356,13	12,88	335,45	2,63	336,81	10,47
Haute Normandie	344,25	8,33	296,01	1,54	301,16	7,57
Lorraine-Alsace	317,72	7,96	295,40	6,74	297,39	9,53
Midi-Pyr-LR-PACA	309,35	17,00	292,16	2,48	287,56	9,98
Nord-Pas de Calais	331,85	21,99	291,24	5,16	296,47	19,92
Pays de la Loire	311,37	17,04	281,91	1,89	281,97	15,90
Picardie-Ile de France	327,27	13,23	292,87	6,66	296,08	14,56
Poitou-Charentes	302,19	19,13	277,49	3,07	271,81	9,40
Rhône-Alpes	313,51	8,59	291,20	6,76	290,58	13,69
FRANCE	315,61	15,15	289,00	4,13	289,51	15,38

(*) Prix, toutes primes comprises, toutes qualités confondues, ramené à un lait standard (38g de MG, 32g de MP)

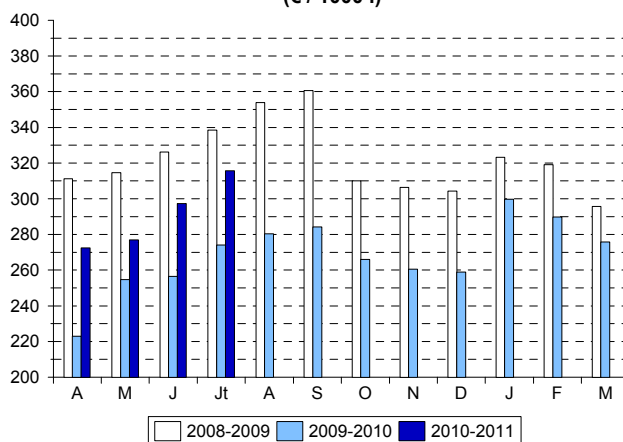
Source : FranceAgriMer

Evolutions régionales juillet 2010



Source : FranceAgriMer

Prix national mensuel (€ / 1000 l)



Source : FranceAgriMer