



FranceAgriMer

UNITE ENQUETES ET DONNEES FILIERES

**DOSSIER MENSUEL
SONDAGE COLLECTE**

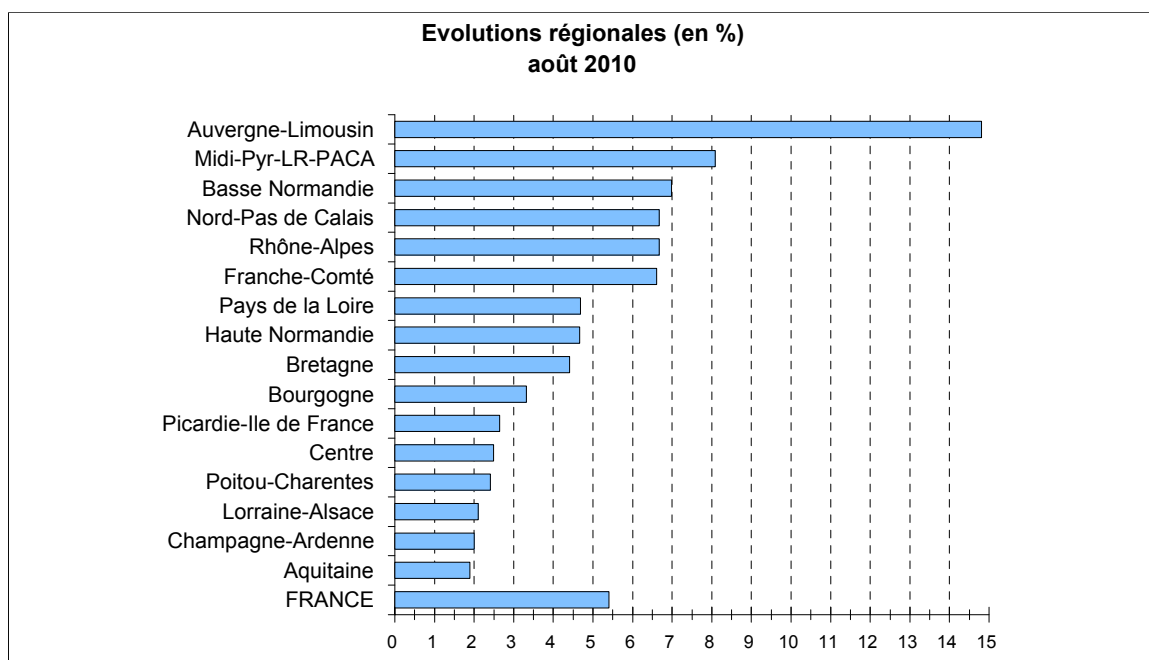
AOÛT 2010

COLLECTE MENSUELLE
(évolutions en %)

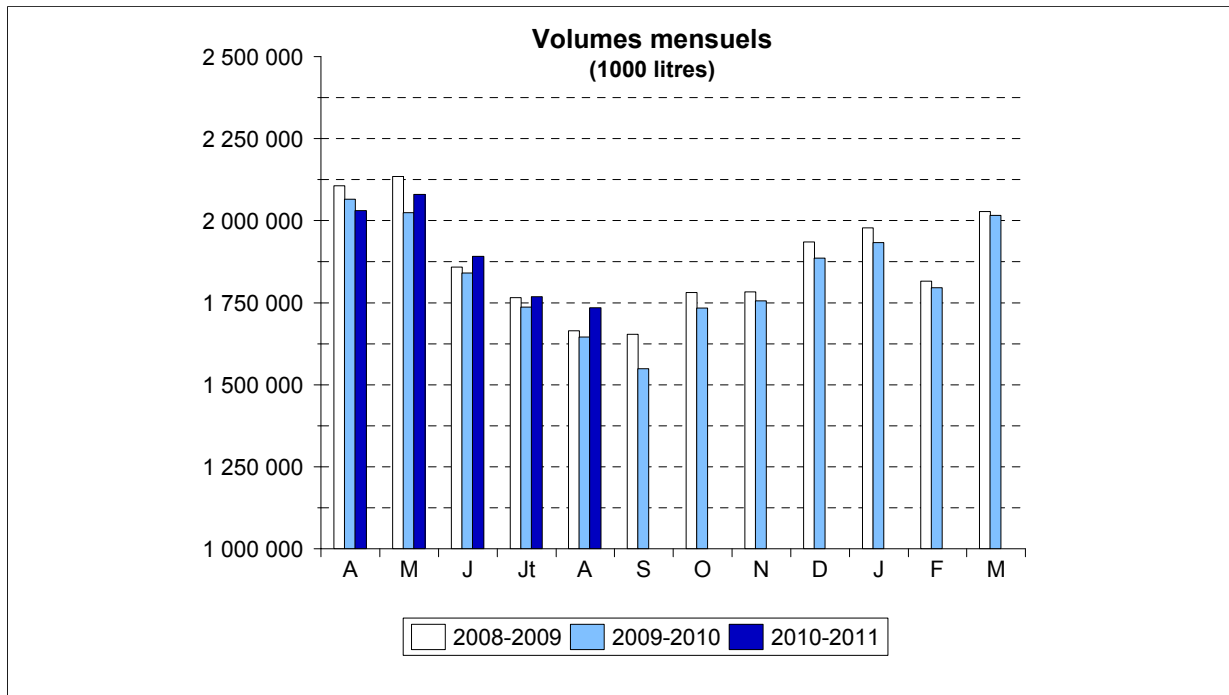
Régions	juin 2010	juillet 2010	août 2010	Cumul août 2010	Cumul Campagne 2010-2011
Aquitaine	-1,3	-0,8	1,9	-2,7	-1,4
Auvergne-Limousin	6,3	-0,0	14,8	4,8	4,5
Basse Normandie	4,2	3,5	7,0	2,4	3,5
Bourgogne	1,7	0,1	3,3	-0,6	-0,0
Bretagne	3,4	3,0	4,4	2,3	2,9
Centre	0,5	0,8	2,5	-1,4	0,2
Champagne-Ardenne	4,8	-1,4	2,0	-0,7	0,7
Franche-Comté	4,7	-0,2	6,6	1,1	2,5
Haute Normandie	3,9	3,1	4,7	0,7	1,9
Lorraine-Alsace	0,5	-0,9	2,1	-2,7	-1,2
Midi-Pyr-LR-PACA	0,1	5,3	8,1	-0,9	0,6
Nord-Pas de Calais	7,4	2,5	6,7	0,7	2,1
Pays de la Loire	2,0	1,8	4,7	1,0	2,4
Picardie-Ile de France	-1,3	-0,3	2,6	-3,4	-1,7
Poitou-Charentes	-4,2	1,1	2,4	-3,6	-1,3
Rhône-Alpes	2,0	-0,1	6,7	0,9	3,9
FRANCE	2,7	1,8	5,4	0,7	2,0
Volumes (1000 litres)	1 890 808	1 768 635	1 734 909	15 249 636	9 504 847

Source : sondage mensuel FranceAgriMer

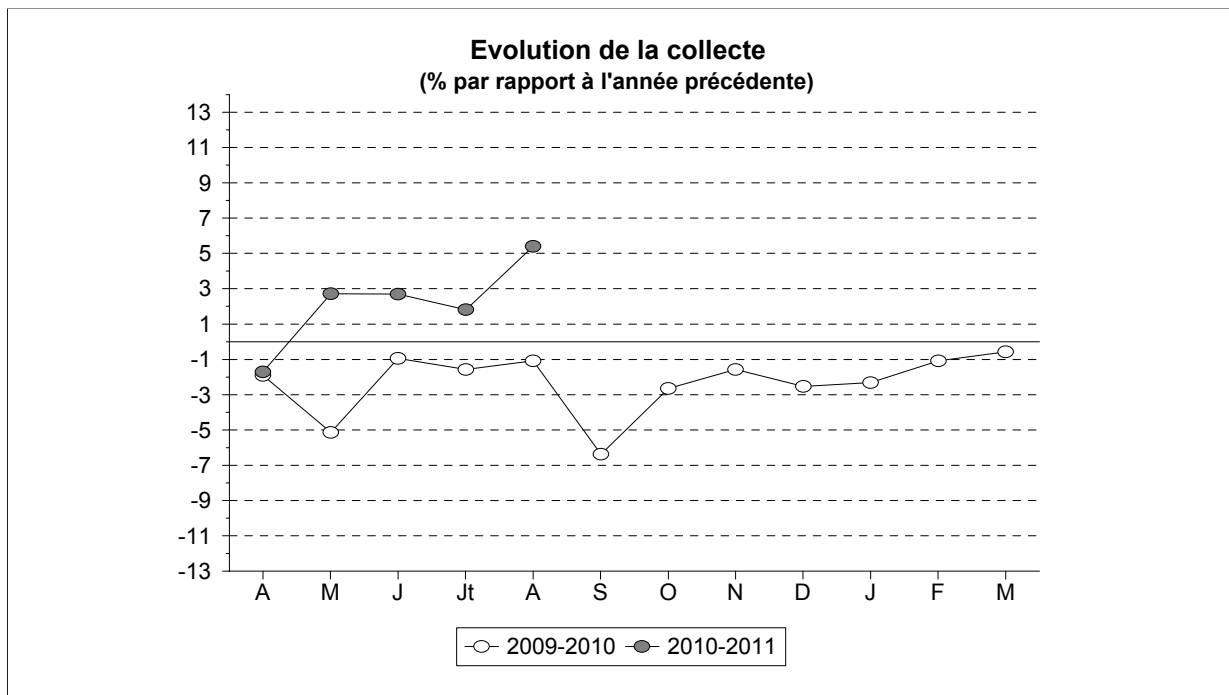
NB : la collecte se définit par rapport au département de localisation de l'établissement de collecte



COLLECTE MENSUELLE



Source : FranceAgriMer



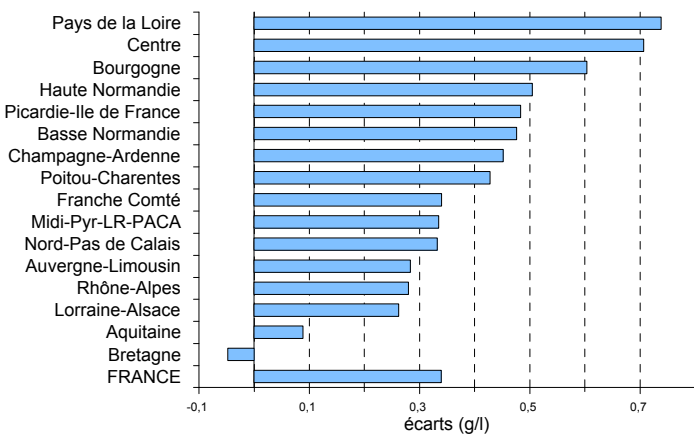
Source : FranceAgriMer

TAUX DE MATIERE GRASSE
(grammes / litre)

Régions	août 2010		Cumul Année 2010		Cumul Campagne 2010-2011	
	Taux	Ecart	Taux	Ecart	Taux	Ecart
Aquitaine	39,39	0,09	40,54	0,24	39,68	0,20
Auvergne-Limousin	39,68	0,28	40,87	0,41	39,99	0,19
Basse Normandie	41,49	0,48	41,75	-0,14	40,87	-0,11
Bourgogne	40,11	0,60	40,59	0,12	39,89	0,14
Bretagne	41,31	-0,05	41,40	-0,14	40,40	-0,31
Centre	41,33	0,71	41,62	0,38	40,82	0,31
Champagne-Ardenne	40,21	0,45	40,02	0,28	39,43	0,23
Franche Comté	39,24	0,34	39,87	0,37	39,08	0,31
Haute Normandie	40,65	0,50	41,00	0,23	40,29	0,15
Lorraine-Alsace	39,94	0,26	40,59	0,24	39,90	0,18
Midi-Pyr-LR-PACA	39,72	0,33	40,68	0,22	39,85	0,17
Nord-Pas de Calais	40,21	0,33	40,48	0,10	39,71	0,05
Pays de la Loire	42,20	0,74	41,82	0,45	40,93	0,21
Picardie-Ile de France	39,88	0,48	40,36	0,30	39,72	0,27
Poitou-Charentes	40,27	0,43	40,93	0,41	40,04	0,31
Rhône-Alpes	39,65	0,28	40,97	0,37	40,05	0,34
FRANCE	40,76	0,34	41,11	0,18	40,25	0,07

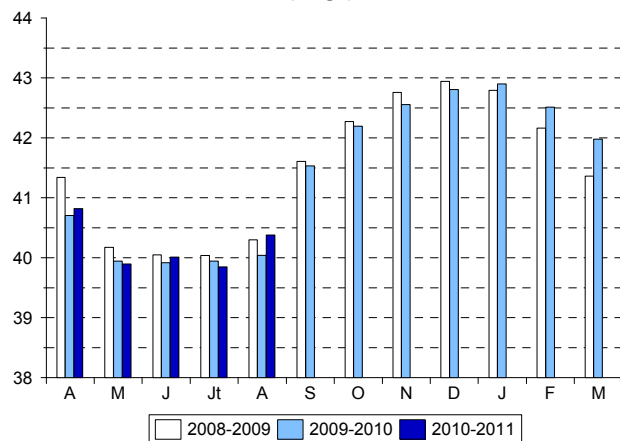
Source : FranceAgriMer

Ecart régionaux août 2010



Source : FranceAgriMer

Taux national mensuel (en g/l)



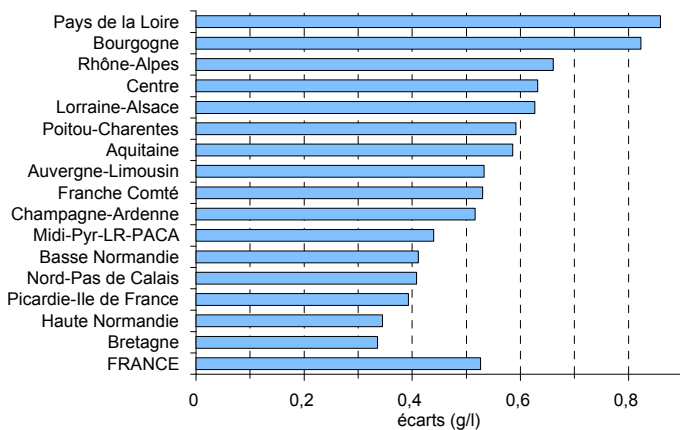
Source : FranceAgriMer

TAUX DE MATIERE PROTEIQUE
(grammes / litre)

Régions	août 2010		Cumul Année 2010		Cumul Campagne 2010-2011	
	Taux	Ecart	Taux	Ecart	Taux	Ecart
Aquitaine	32,09	0,59	32,62	0,33	32,29	0,40
Auvergne-Limousin	32,15	0,53	32,71	0,22	32,42	0,34
Basse Normandie	33,41	0,41	33,60	0,17	33,53	0,20
Bourgogne	33,38	0,82	33,55	0,35	33,29	0,48
Bretagne	32,51	0,34	32,76	0,10	32,68	0,17
Centre	33,01	0,63	33,31	0,28	33,13	0,34
Champagne-Ardenne	32,92	0,52	32,76	0,34	32,69	0,34
Franche Comté	33,26	0,53	33,38	0,12	33,31	0,27
Haute Normandie	33,30	0,35	33,57	0,27	33,62	0,31
Lorraine-Alsace	32,74	0,63	32,90	0,32	32,71	0,42
Midi-Pyr-LR-PACA	32,11	0,44	32,69	0,30	32,36	0,40
Nord-Pas de Calais	32,84	0,41	32,91	0,32	32,83	0,39
Pays de la Loire	33,42	0,86	33,45	0,44	33,39	0,41
Picardie-Ile de France	32,70	0,39	32,96	0,36	32,85	0,42
Poitou-Charentes	32,20	0,59	32,54	0,24	32,29	0,32
Rhône-Alpes	32,17	0,66	32,87	0,28	32,62	0,52
FRANCE	32,80	0,53	33,06	0,26	32,93	0,33

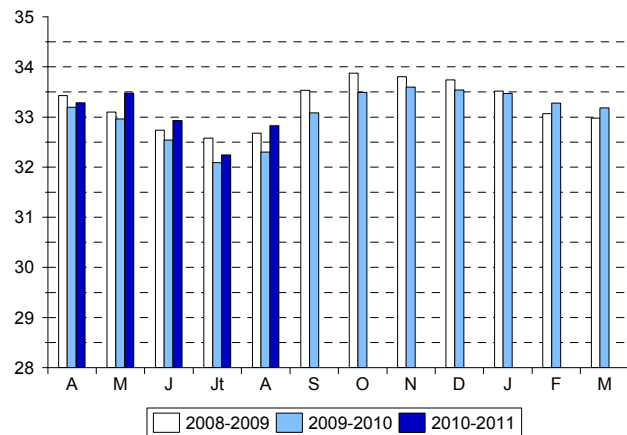
Source : FranceAgriMer

Evolutions régionales
août 2010



Source : FranceAgriMer

Taux national mensuel
(en g/l)



Source : FranceAgriMer

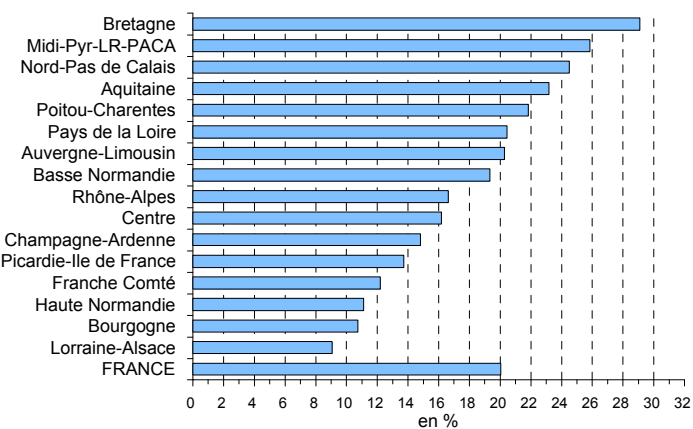
PRIX DU LAIT (*)
(€ / 1000 litres)

Régions	août 2010		Cumul Année 2010		Cumul Campagne 2010-2011	
	Prix	Evolution %	Prix	Evolution %	Prix	Evolution %
Aquitaine	331,23	23,15	296,28	5,89	296,55	14,39
Auvergne-Limousin	328,01	20,26	291,84	8,68	294,81	18,08
Basse Normandie	337,18	19,31	291,96	3,11	295,01	16,13
Bourgogne	335,71	10,71	299,11	5,19	303,66	7,81
Bretagne	337,19	29,07	287,95	8,89	292,77	24,86
Centre	329,58	16,17	287,51	3,79	289,99	14,37
Champagne-Ardenne	343,24	14,80	295,48	5,24	300,44	15,58
Franche Comté	365,62	12,17	338,75	3,67	341,82	10,83
Haute Normandie	354,38	11,11	302,47	2,72	310,74	8,34
Lorraine-Alsace	327,50	9,05	298,94	7,06	302,80	9,50
Midi-Pyr-LR-PACA	329,62	25,83	296,32	4,80	295,21	12,86
Nord-Pas de Calais	346,53	24,48	297,44	7,34	305,62	20,95
Pays de la Loire	339,01	20,43	288,37	4,03	292,46	16,91
Picardie-Ile de France	345,21	13,70	298,92	7,63	305,31	14,53
Poitou-Charentes	314,28	21,82	281,68	5,10	279,53	11,75
Rhône-Alpes	336,58	16,60	296,33	7,97	298,93	14,34
FRANCE	337,70	20,03	294,53	5,97	298,31	16,39

(*) Prix, toutes primes comprises, toutes qualités confondues, ramené à un lait standard (38g de MG, 32g de MP)

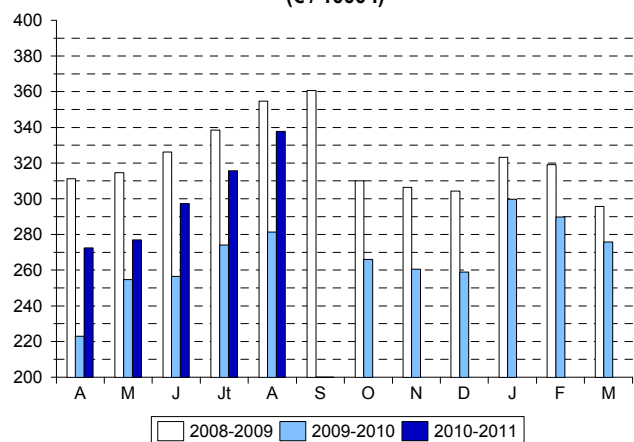
Source : FranceAgriMer

Evolutions régionales août 2010



Source : FranceAgriMer

Prix national mensuel (€ / 1000 l)



Source : FranceAgriMer