

FranceAgriMer

UNITE ENQUETES ET DONNEES FILIERES

**DOSSIER MENSUEL
SONDAGE COLLECTE**

OCTOBRE 2009

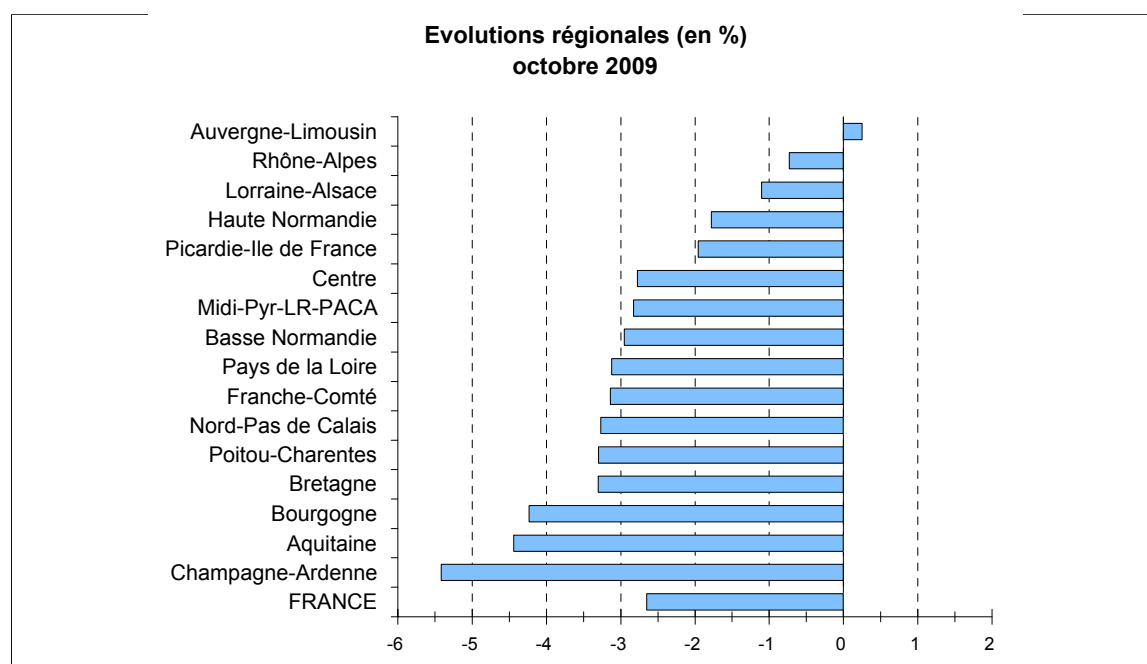
COLLECTE MENSUELLE (évolutions en %)

Régions	Août 2009	Septembre 2009	Octobre 2009	Cumul Octobre 2009 (*)	Cumul Campagne 2009-2010
Aquitaine	-3,0	-11,7	-4,4	-3,1	-4,0
Auvergne-Limousin	-2,7	-1,3	0,3	-2,0	-1,4
Basse Normandie	-0,4	-9,3	-3,0	-5,6	-3,3
Bourgogne	4,9	-1,6	-4,2	-0,3	0,9
Bretagne	-2,4	-8,8	-3,3	-7,2	-4,1
Centre	-3,4	-2,8	-2,8	-4,5	-3,2
Champagne-Ardenne	9,1	-6,2	-5,4	-2,0	0,6
Franche-Comté	5,3	-0,2	-3,1	0,6	2,0
Haute Normandie	1,0	-1,9	-1,8	-3,6	-0,8
Lorraine-Alsace	6,1	-0,2	-1,1	-0,4	1,9
Midi-Pyr-LR-PACA	-5,3	-7,5	-2,8	-5,8	-5,0
Nord-Pas de Calais	0,7	-5,0	-3,3	-2,6	-0,5
Pays de la Loire	-1,7	-6,9	-3,1	-7,1	-4,7
Picardie-Ile de France	3,9	0,0	-2,0	-0,4	1,8
Poitou-Charentes	-3,3	-10,4	-3,3	-4,4	-4,3
Rhône-Alpes	-8,7	-10,7	-0,7	-8,0	-6,8
FRANCE	-1,1	-6,4	-2,7	-4,9	-2,8
Volumes (1000 litres)	1 646 028	1 548 506	1 734 094	18 419 977	12 597 784

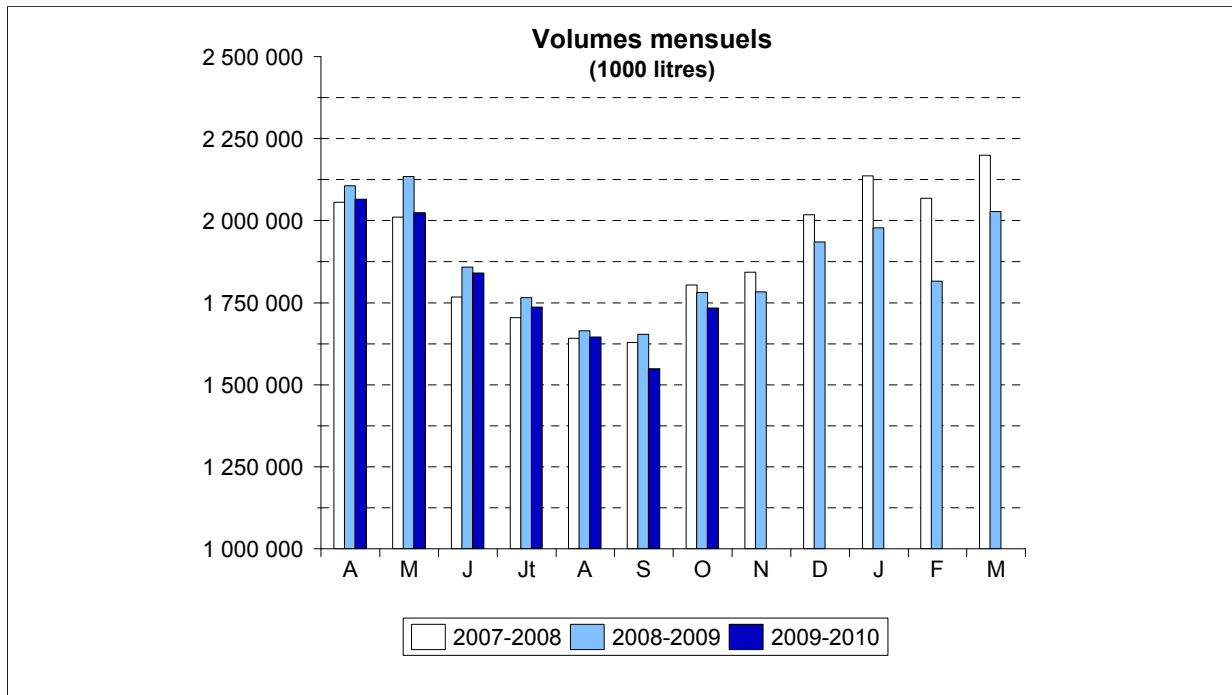
Source : Sondage mensuel FranceAgriMer

(*) Evolution Cumul Année 2009 avec Février 2009 à 28 jours / Cumul Année 2008 avec Février 2008 à 29 jours

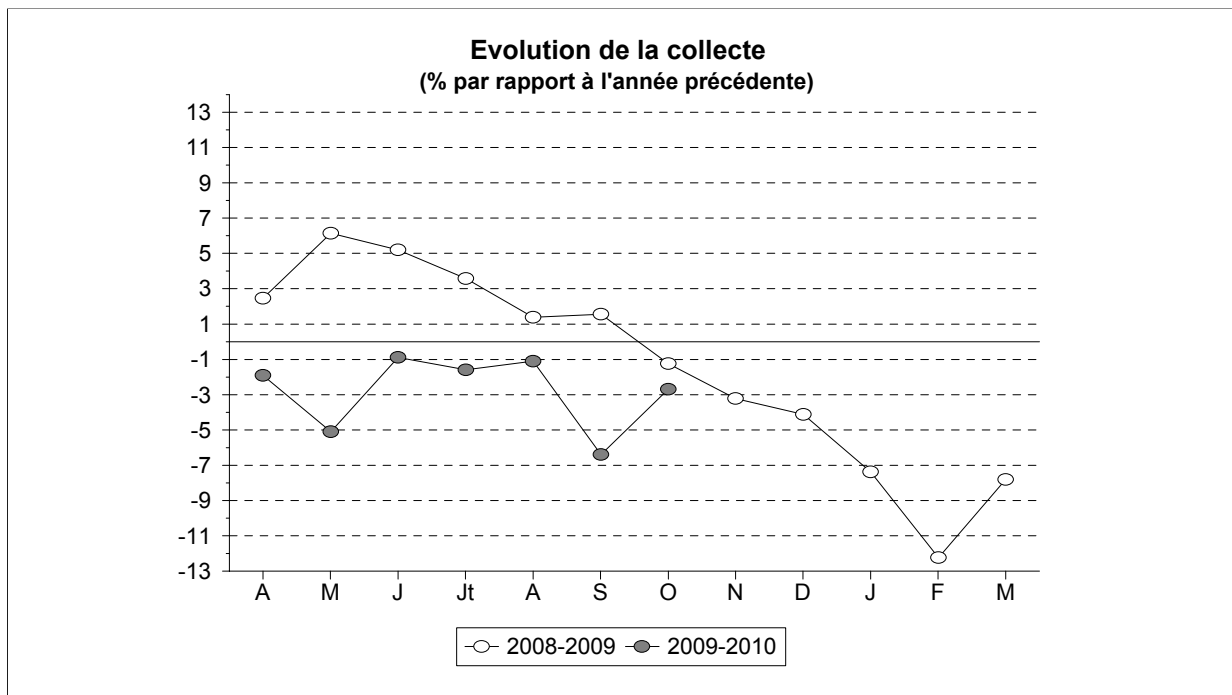
NB : la collecte se définit par rapport au département de localisation de l'établissement de collecte



COLLECTE MENSUELLE



Source : FranceAgriMer / SSP



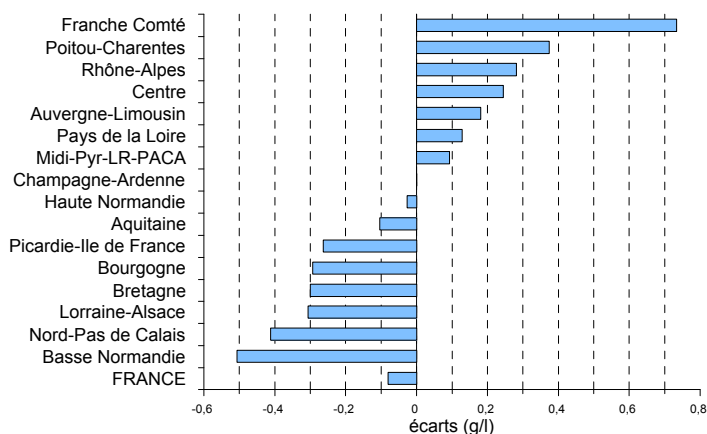
Source : FranceAgriMer / SSP

TAUX DE MATIERE GRASSE
(grammes / litre)

Régions	Octobre 2009		Cumul Année 2009		Cumul Campagne 2009-2010	
	Taux	Ecart	Taux	Ecart	Taux	Ecart
Aquitaine	41,39	-0,10	40,41	-0,11	39,84	-0,07
Auvergne-Limousin	41,48	0,18	40,52	0,22	40,12	0,21
Basse Normandie	42,71	-0,51	42,00	-0,25	41,37	-0,43
Bourgogne	41,56	-0,29	40,51	-0,38	40,07	-0,41
Bretagne	43,16	-0,30	41,78	-0,13	41,26	-0,18
Centre	42,69	0,24	41,42	-0,02	40,98	-0,13
Champagne-Ardenne	41,82	0,00	40,04	-0,39	39,78	-0,53
Franche Comté	41,56	0,73	39,73	0,18	39,30	0,04
Haute Normandie	41,47	-0,03	41,01	0,14	40,49	-0,02
Lorraine-Alsace	41,63	-0,31	40,53	-0,35	40,09	-0,55
Midi-Pyr-LR-PACA	41,72	0,09	40,61	0,28	40,08	0,10
Nord-Pas de Calais	41,70	-0,41	40,55	-0,19	40,10	-0,44
Pays de la Loire	43,16	0,13	41,67	-0,37	41,20	-0,40
Picardie-Ile de France	40,91	-0,26	40,13	-0,20	39,73	-0,41
Poitou-Charentes	42,14	0,37	40,71	0,13	40,21	0,05
Rhône-Alpes	41,51	0,28	40,68	-0,15	40,07	-0,23
FRANCE	42,29	-0,08	41,12	-0,16	40,62	-0,26

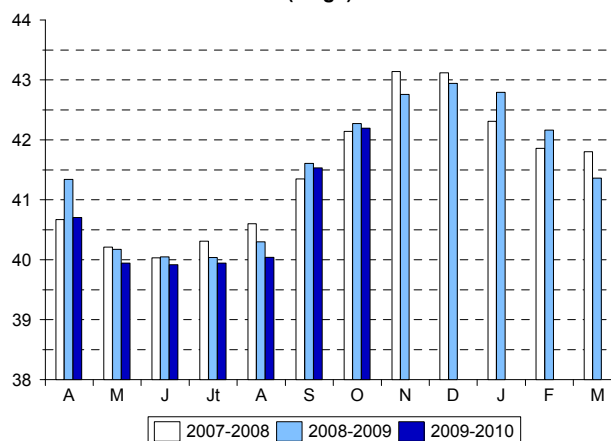
Source : SSP / Sondage FranceAgriMer

Ecart régional octobre 2009



Source : SSP / Sondage FranceAgriMer

Taux national mensuel (en g/l)



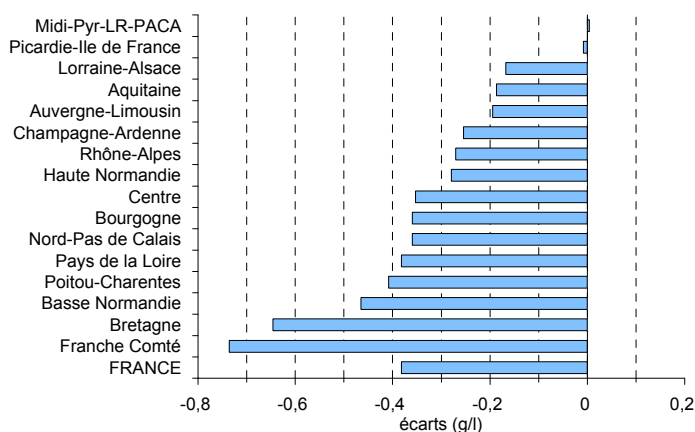
Source : SSP / Sondage FranceAgriMer

TAUX DE MATIERE PROTEIQUE (grammes / litre)

Régions	Octobre 2009		Cumul Année 2009		Cumul Campagne 2009-2010	
	Taux	Ecart	Taux	Ecart	Taux	Ecart
Aquitaine	33,28	-0,19	32,38	-0,11	32,11	-0,16
Auvergne-Limousin	33,41	-0,19	32,56	-0,12	32,33	-0,30
Basse Normandie	33,96	-0,47	33,49	-0,32	33,44	-0,38
Bourgogne	33,84	-0,36	33,13	-0,31	32,96	-0,44
Bretagne	33,31	-0,65	32,75	-0,32	32,67	-0,37
Centre	33,55	-0,35	33,09	-0,01	32,94	-0,10
Champagne-Ardenne	33,36	-0,25	32,57	-0,39	32,59	-0,49
Franche Comté	34,29	-0,74	33,39	-0,27	33,28	-0,55
Haute Normandie	33,43	-0,28	33,40	0,10	33,39	-0,05
Lorraine-Alsace	33,49	-0,17	32,68	-0,26	32,52	-0,39
Midi-Pyr-LR-PACA	33,28	0,00	32,50	0,12	32,22	-0,02
Nord-Pas de Calais	33,21	-0,36	32,67	-0,30	32,61	-0,39
Pays de la Loire	33,37	-0,38	33,04	-0,26	32,90	-0,36
Picardie-Ile de France	33,05	-0,01	32,65	-0,15	32,56	-0,24
Poitou-Charentes	33,15	-0,41	32,40	-0,02	32,20	-0,14
Rhône-Alpes	33,36	-0,27	32,65	-0,33	32,32	-0,49
FRANCE	33,45	-0,38	32,88	-0,23	32,75	-0,34

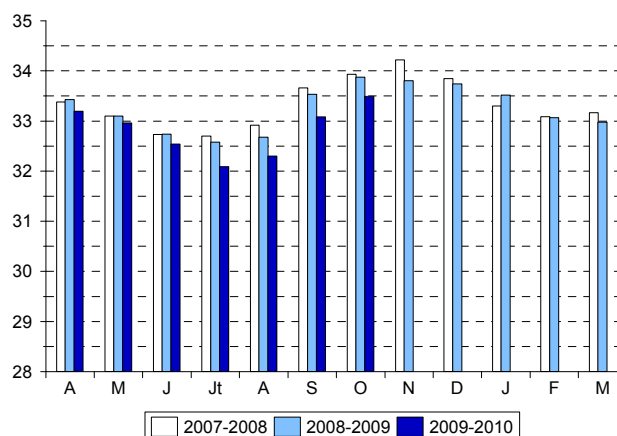
Source : SSP / Sondage FranceAgriMer

**Evolutions régionales
octobre 2009**



Source : SSP / Sondage FranceAgriMer

**Taux national mensuel
(en g/l)**



Source : SSP / Sondage FranceAgriMer

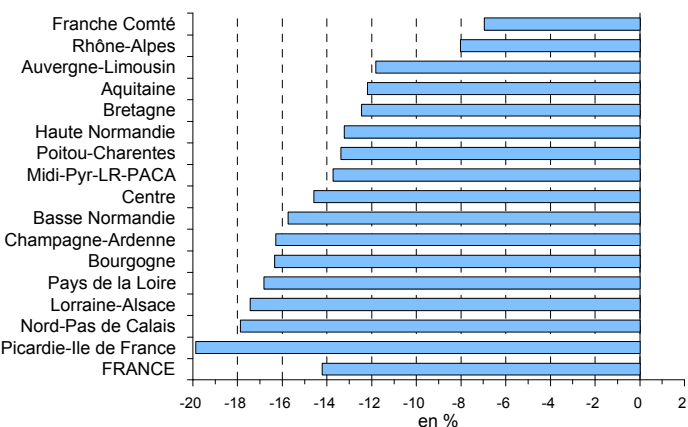
PRIX DU LAIT (*)
(€ / 1000 litres)

Régions	Octobre 2009		Cumul Année 2009		Cumul Campagne 2009-2010	
	Prix	Evolution %	Prix	Evolution %	Prix	Evolution %
Aquitaine	275,12	-12,19	282,30	-17,55	268,06	-18,10
Auvergne-Limousin	276,06	-11,82	269,34	-20,40	256,75	-22,37
Basse Normandie	264,26	-15,74	280,45	-18,60	256,14	-20,93
Bourgogne	272,77	-16,35	281,80	-18,11	280,45	-19,64
Bretagne	259,34	-12,45	265,07	-21,72	243,02	-23,95
Centre	264,24	-14,59	276,47	-18,72	259,14	-20,23
Champagne-Ardenne	274,64	-16,30	282,04	-17,94	266,26	-19,62
Franche Comté	330,16	-6,95	327,65	-8,63	314,59	-9,14
Haute Normandie	273,01	-13,23	293,15	-16,82	286,53	-17,60
Lorraine-Alsace	269,86	-17,44	281,29	-18,40	280,45	-19,92
Midi-Pyr-LR-PACA	269,07	-13,73	275,45	-18,97	255,52	-21,03
Nord-Pas de Calais	268,19	-17,87	276,39	-19,63	258,01	-20,90
Pays de la Loire	255,71	-16,82	278,32	-18,28	256,93	-20,11
Picardie-Ile de France	255,70	-19,87	277,97	-19,47	269,93	-20,10
Poitou-Charentes	260,77	-13,37	266,60	-21,14	252,62	-20,60
Rhône-Alpes	259,39	-8,02	272,54	-21,33	262,30	-23,79
FRANCE	266,00	-14,22	277,47	-19,06	260,80	-20,77

(*) Prix, toutes primes comprises, toutes qualités confondues, ramené à un lait standard (38g de MG, 32g de MP)

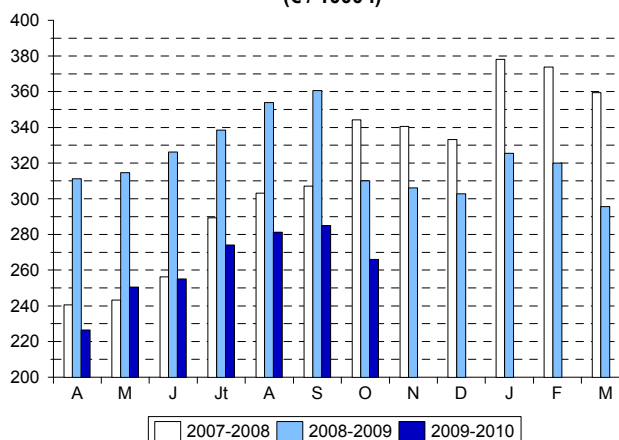
Source : SSP / Sondage FranceAgriMer

Evolutions régionales octobre 2009



Source : SSP / Sondage FranceAgriMer

Prix national mensuel (€ / 1000 l)



Source : SSP / Sondage FranceAgriMer