

FranceAgriMer

UNITE ENQUETES ET DONNEES FILIERES

**DOSSIER MENSUEL
SONDAGE COLLECTE**

NOVEMBRE 2009

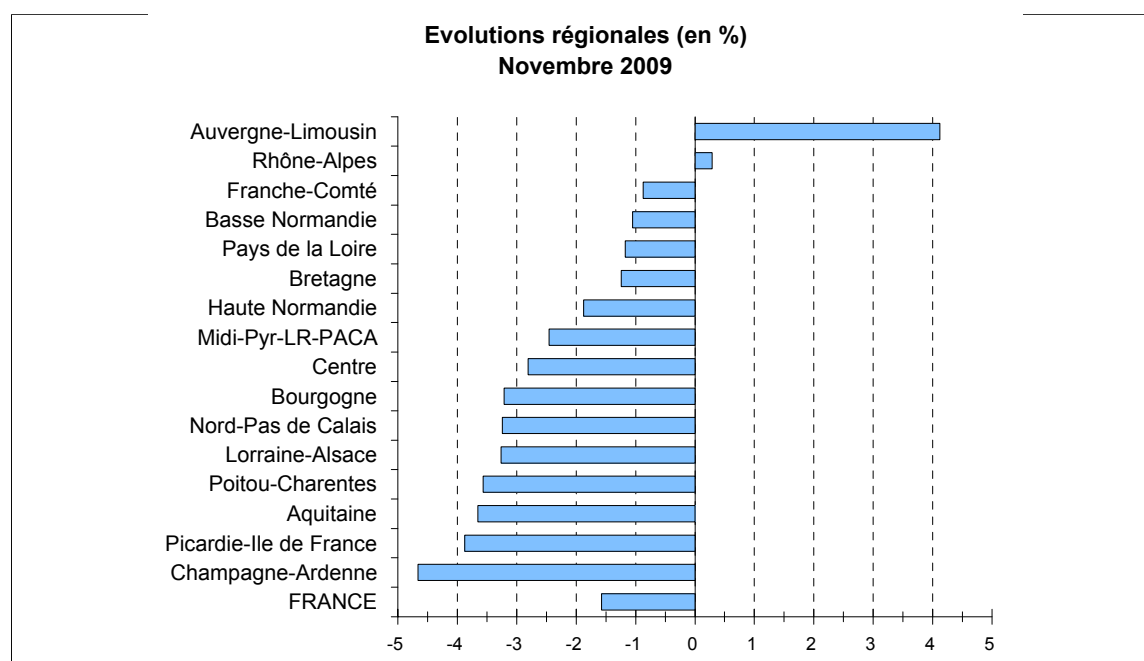
COLLECTE MENSUELLE (évolutions en %)

Régions	Septembre 2009	Octobre 2009	Novembre 2009	Cumul Novembre 2009 (*)	Cumul Campagne 2009-2010
Aquitaine	-11,7	-4,4	-3,7	-3,1	-3,9
Auvergne-Limousin	-1,3	0,3	4,1	-1,6	-0,8
Basse Normandie	-9,3	-3,0	-1,1	-5,2	-3,0
Bourgogne	-1,6	-4,2	-3,2	-0,5	0,4
Bretagne	-8,8	-3,3	-1,2	-6,7	-3,8
Centre	-2,8	-2,8	-2,8	-4,4	-3,1
Champagne-Ardenne	-6,2	-5,4	-4,7	-2,3	-0,1
Franche-Comté	-0,2	-3,1	-0,9	0,5	1,7
Haute Normandie	-1,9	-1,8	-1,9	-3,4	-0,9
Lorraine-Alsace	-0,2	-1,1	-3,3	-0,7	1,2
Midi-Pyr-LR-PACA	-7,5	-2,8	-2,5	-5,5	-4,7
Nord-Pas de Calais	-5,0	-3,3	-3,2	-2,6	-0,8
Pays de la Loire	-6,9	-3,1	-1,2	-6,6	-4,2
Picardie-Ile de France	0,0	-2,0	-3,9	-0,7	1,1
Poitou-Charentes	-10,4	-3,3	-3,6	-4,4	-4,2
Rhône-Alpes	-10,7	-0,7	0,3	-7,3	-5,9
FRANCE	-6,4	-2,7	-1,6	-4,6	-2,7
Volumes (1000 litres)	1 548 506	1 734 094	1 755 320	20 175 296	14 353 104

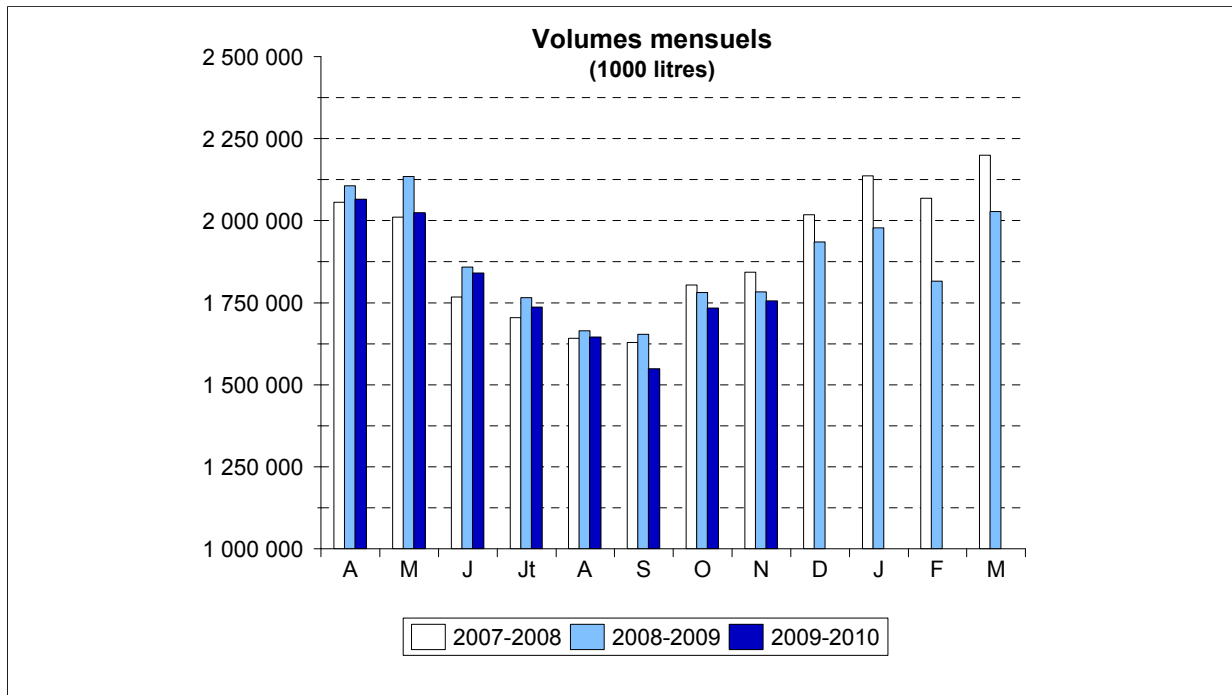
Source : Sondage mensuel FranceAgriMer

(*) Evolution Cumul Année 2009 avec Février 2009 à 28 jours / Cumul Année 2008 avec Février 2008 à 29 jours

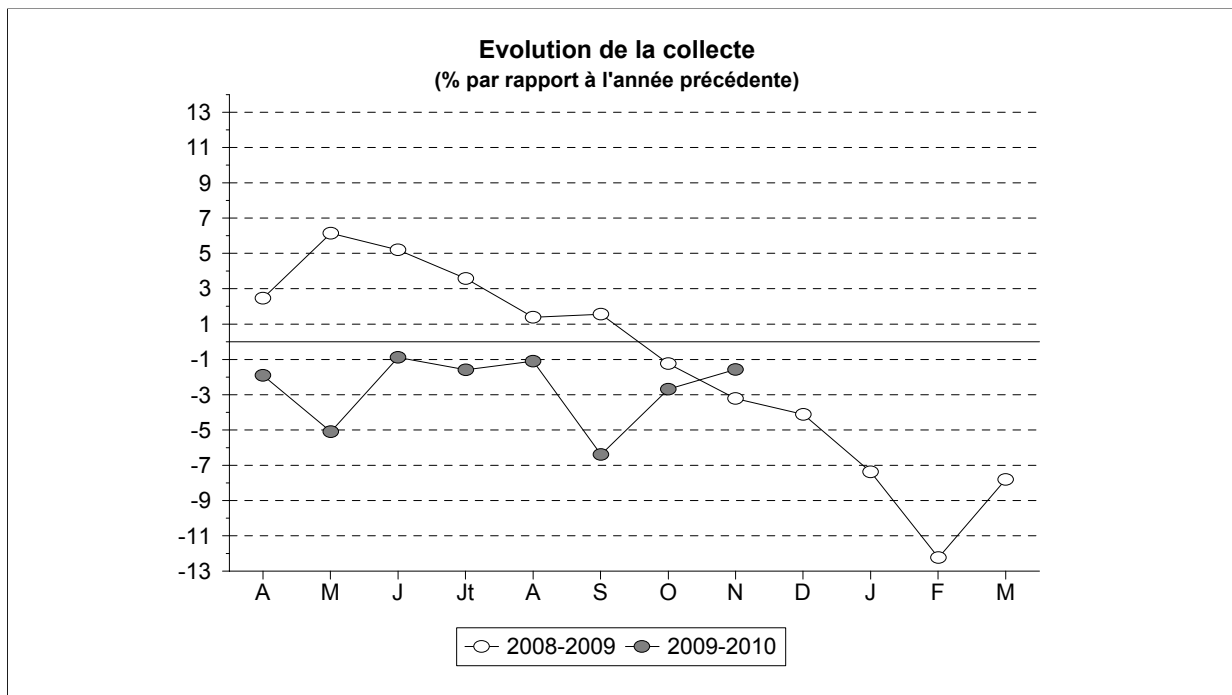
NB : la collecte se définit par rapport au département de localisation de l'établissement de collecte



COLLECTE MENSUELLE



Source : FranceAgriMer / SSP



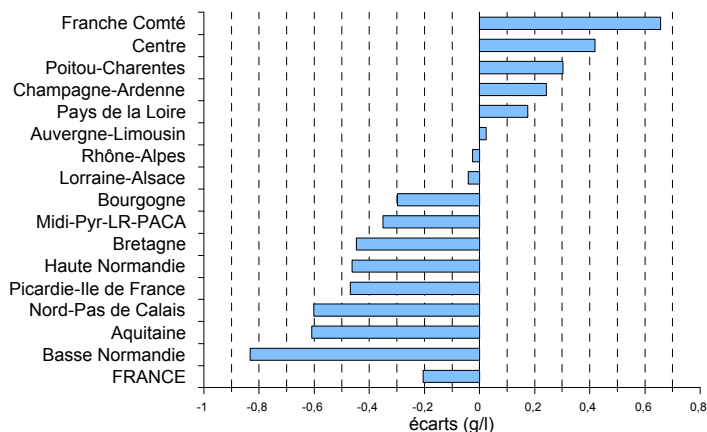
Source : FranceAgriMer / SSP

TAUX DE MATIERE GRASSE (grammes / litre)

Régions	Novembre 2009		Cumul Année 2009		Cumul Campagne 2009-2010	
	Taux	Ecart	Taux	Ecart	Taux	Ecart
Aquitaine	42,03	-0,61	40,54	-0,16	40,09	-0,13
Auvergne-Limousin	42,23	0,02	40,67	0,22	40,38	0,20
Basse Normandie	42,89	-0,83	42,08	-0,30	41,56	-0,48
Bourgogne	41,67	-0,30	40,61	-0,38	40,27	-0,40
Bretagne	43,62	-0,45	41,94	-0,15	41,54	-0,20
Centre	43,01	0,42	41,56	0,02	41,24	-0,06
Champagne-Ardenne	41,68	0,24	40,18	-0,34	40,02	-0,44
Franche Comté	42,04	0,66	39,91	0,22	39,60	0,10
Haute Normandie	41,46	-0,46	41,05	0,09	40,62	-0,08
Lorraine-Alsace	41,93	-0,04	40,65	-0,33	40,32	-0,50
Midi-Pyr-LR-PACA	41,99	-0,35	40,73	0,23	40,32	0,05
Nord-Pas de Calais	41,74	-0,60	40,66	-0,23	40,30	-0,47
Pays de la Loire	43,52	0,17	41,84	-0,32	41,49	-0,32
Picardie-Ile de France	41,02	-0,47	40,21	-0,23	39,89	-0,43
Poitou-Charentes	42,86	0,30	40,89	0,14	40,52	0,08
Rhône-Alpes	42,19	-0,03	40,82	-0,13	40,34	-0,19
FRANCE	42,65	-0,20	41,25	-0,16	40,87	-0,25

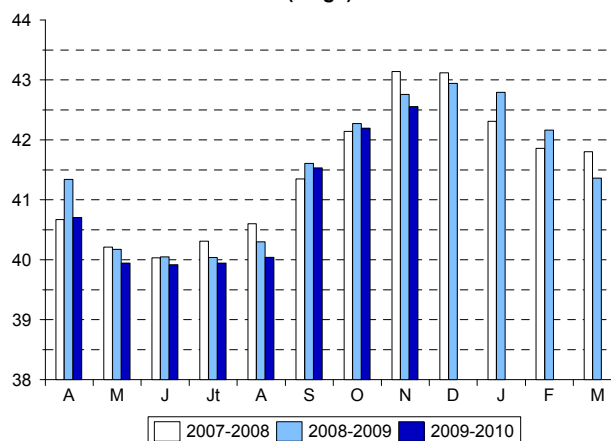
Source : SSP / Sondage FranceAgriMer

**Ecart régional
Novembre 2009**



Source : SSP / Sondage FranceAgriMer

**Taux national mensuel
(en g/l)**



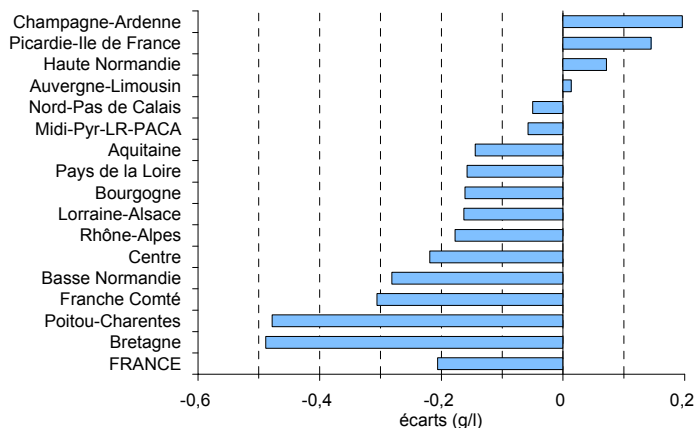
Source : SSP / Sondage FranceAgriMer

TAUX DE MATIERE PROTEIQUE
(grammes / litre)

Régions	Novembre 2009		Cumul Année 2009		Cumul Campagne 2009-2010	
	Taux	Ecart	Taux	Ecart	Taux	Ecart
Aquitaine	33,62	-0,14	32,48	-0,11	32,29	-0,15
Auvergne-Limousin	33,69	0,01	32,66	-0,10	32,50	-0,25
Basse Normandie	34,07	-0,28	33,54	-0,31	33,52	-0,36
Bourgogne	33,83	-0,16	33,19	-0,30	33,07	-0,41
Bretagne	33,50	-0,49	32,81	-0,33	32,77	-0,39
Centre	33,65	-0,22	33,14	-0,03	33,03	-0,12
Champagne-Ardenne	33,22	0,20	32,62	-0,34	32,67	-0,40
Franche Comté	33,87	-0,31	33,43	-0,27	33,35	-0,52
Haute Normandie	33,59	0,07	33,42	0,10	33,41	-0,03
Lorraine-Alsace	33,35	-0,16	32,74	-0,25	32,62	-0,37
Midi-Pyr-LR-PACA	33,53	-0,06	32,59	0,10	32,38	-0,02
Nord-Pas de Calais	33,32	-0,05	32,73	-0,27	32,70	-0,35
Pays de la Loire	33,65	-0,16	33,10	-0,25	33,00	-0,34
Picardie-Ile de France	33,23	0,15	32,70	-0,13	32,64	-0,19
Poitou-Charentes	33,37	-0,48	32,48	-0,05	32,34	-0,18
Rhône-Alpes	33,68	-0,18	32,74	-0,31	32,50	-0,44
FRANCE	33,60	-0,21	32,94	-0,23	32,85	-0,32

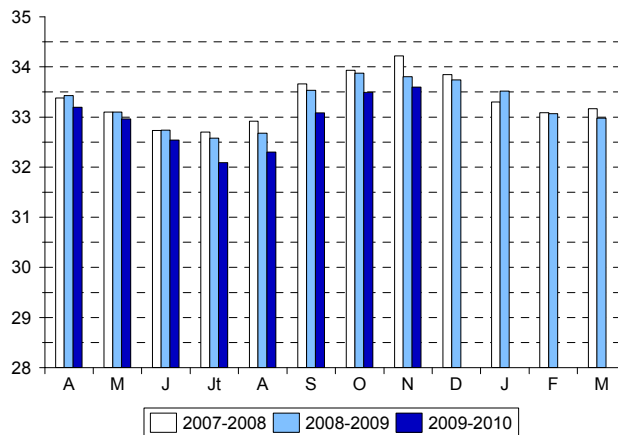
Source : SSP / Sondage FranceAgriMer

Evolutions régionales
Novembre 2009



Source : SSP / Sondage FranceAgriMer

Taux national mensuel
(en g/l)



Source : SSP / Sondage FranceAgriMer

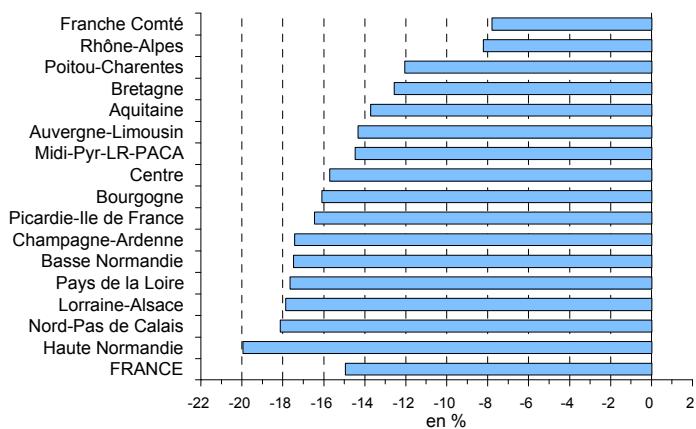
PRIX DU LAIT (*)
(€ / 1000 litres)

Régions	Novembre 2009		Cumul Année 2009		Cumul Campagne 2009-2010	
	Prix	Evolution %	Prix	Evolution %	Prix	Evolution %
Aquitaine	273,10	-13,71	281,53	-17,25	268,65	-17,60
Auvergne-Limousin	263,76	-14,33	268,86	-19,95	257,60	-21,48
Basse Normandie	253,64	-17,48	278,12	-18,54	255,84	-20,54
Bourgogne	254,47	-16,10	279,45	-17,93	277,25	-19,21
Bretagne	258,84	-12,56	264,54	-21,07	244,89	-22,71
Centre	263,82	-15,72	275,35	-18,48	259,73	-19,69
Champagne-Ardenne	265,27	-17,43	280,59	-17,89	266,13	-19,34
Franche Comté	320,27	-7,79	327,06	-8,56	315,22	-8,99
Haute Normandie	234,50	-19,95	287,59	-17,09	279,42	-17,86
Lorraine-Alsace	248,67	-17,87	278,46	-18,33	276,53	-19,63
Midi-Pyr-LR-PACA	269,75	-14,48	274,96	-18,63	257,27	-20,25
Nord-Pas de Calais	267,71	-18,12	275,64	-19,51	259,20	-20,56
Pays de la Loire	255,39	-17,65	276,25	-18,26	256,73	-19,82
Picardie-Ile de France	250,62	-16,46	275,61	-19,21	267,56	-19,64
Poitou-Charentes	266,84	-12,05	266,62	-20,47	254,27	-19,65
Rhône-Alpes	263,35	-8,22	271,71	-20,43	262,43	-22,21
FRANCE	260,52	-14,95	276,00	-18,76	260,76	-20,10

(*) Prix, toutes primes comprises, toutes qualités confondues, ramené à un lait standard (38g de MG, 32g de MP)

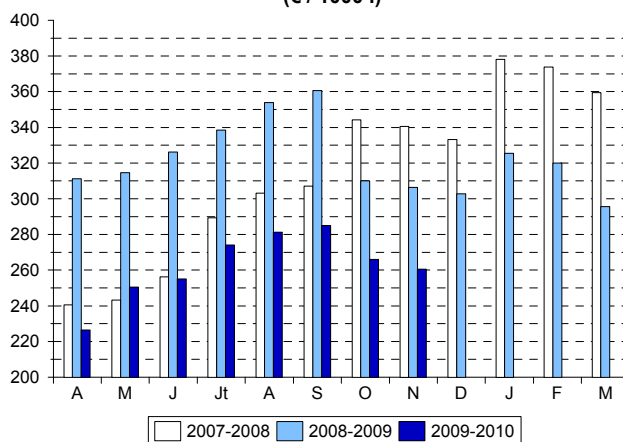
Source : SSP / Sondage FranceAgriMer

**Evolutions régionales
Novembre 2009**



Source : SSP / Sondage FranceAgriMer

**Prix national mensuel
(€ / 1000 l)**



Source : SSP / Sondage FranceAgriMer