
UNITE ENQUETES ET DONNEES FILIERES

**DOSSIER MENSUEL
SONDAGE COLLECTE**

JUIN 2009

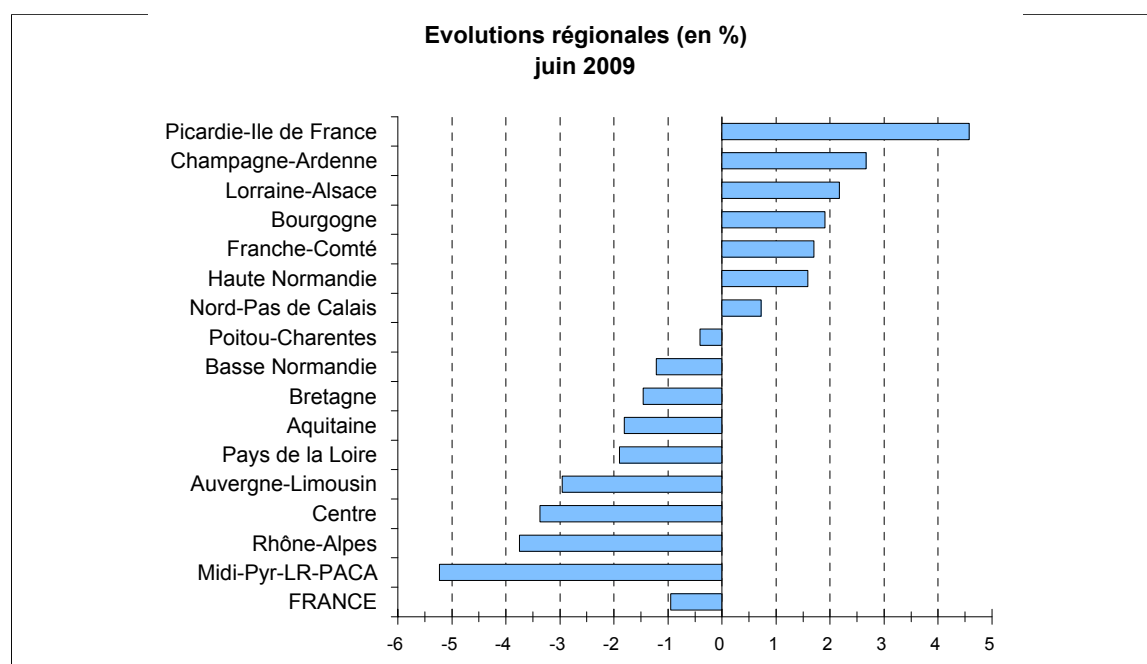
COLLECTE MENSUELLE (évolutions en %)

Régions	Avril 2009	Mai 2009	Juin 2009	Cumul Juin 2009 (*)	Cumul Campagne 2009-2010
Aquitaine	-1,4	-2,1	-1,8	-1,5	-1,8
Auvergne-Limousin	3,1	-4,3	-3,0	-2,4	-1,4
Basse Normandie	-2,3	-4,1	-1,2	-6,5	-2,6
Bourgogne	2,6	-0,3	1,9	-0,6	1,4
Bretagne	-4,0	-5,4	-1,5	-8,9	-3,7
Centre	-1,2	-5,6	-3,4	-5,4	-3,4
Champagne-Ardenne	1,2	-2,4	2,7	-3,5	0,3
Franche-Comté	6,9	-1,4	1,7	-0,1	2,2
Haute Normandie	-0,2	-4,6	1,6	-5,2	-1,2
Lorraine-Alsace	2,3	-0,7	2,2	-1,9	1,2
Midi-Pyr-LR-PACA	-3,0	-4,4	-5,2	-5,8	-4,2
Nord-Pas de Calais	0,6	-0,7	0,7	-3,4	0,2
Pays de la Loire	-4,0	-11,7	-1,9	-9,1	-6,1
Picardie-Ile de France	0,6	1,2	4,6	-1,5	2,0
Poitou-Charentes	-2,4	-6,2	-0,4	-4,0	-3,1
Rhône-Alpes	-7,6	-8,4	-3,8	-8,6	-6,7
FRANCE Volumes (1000 litres)	-1,9 2 065 884	-5,1 2 024 885	-0,9 1 841 216	-6,0 11 754 178	-2,8 5 931 985

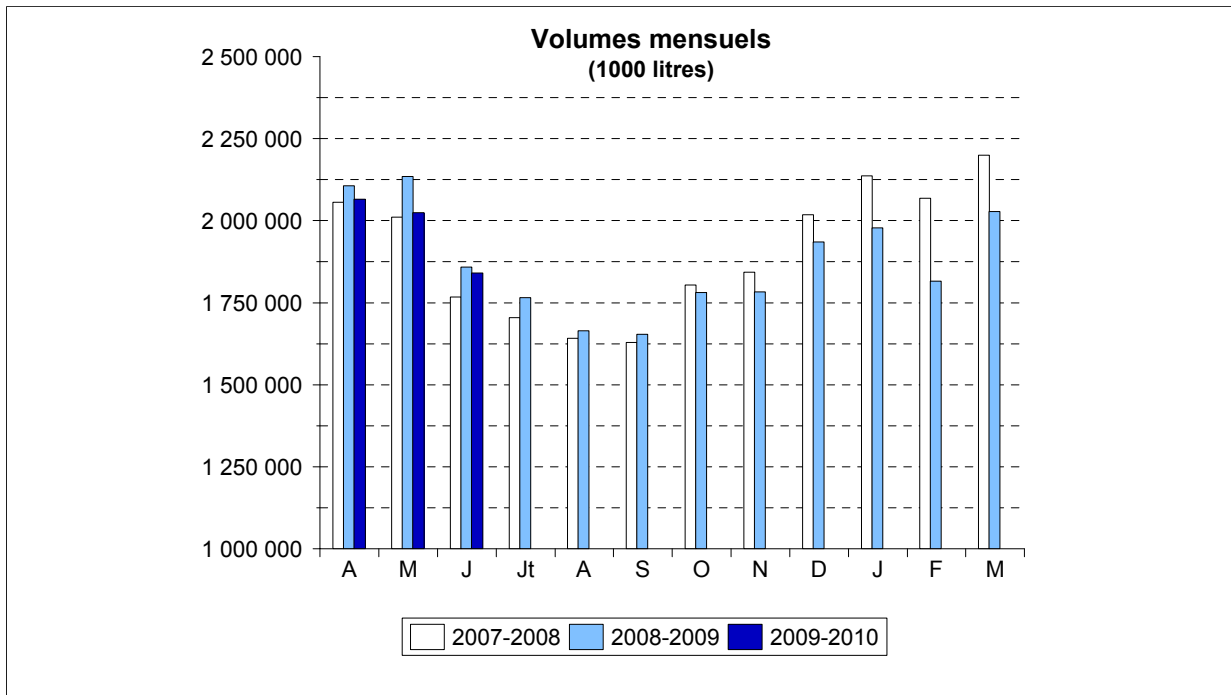
Source : Sondage mensuel FranceAgriMer

(*) Evolution Cumul Année 2009 avec Février 2009 à 28 jours / Cumul Année 2008 avec Février 2008 à 29 jours

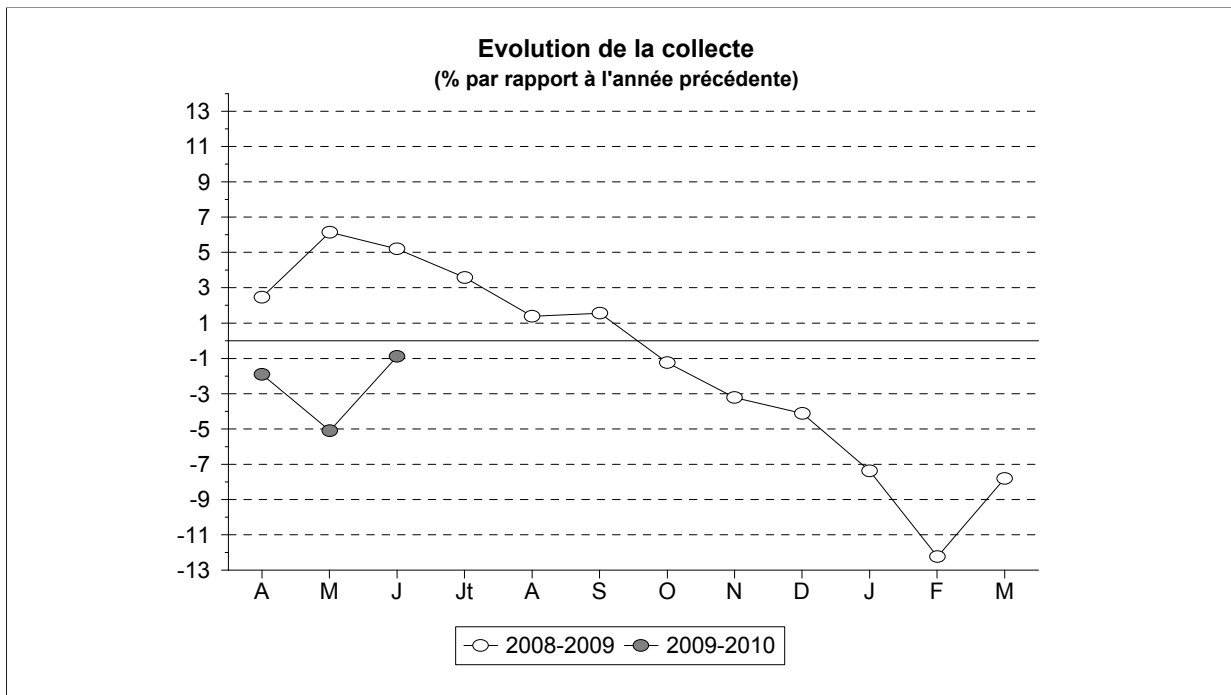
NB : la collecte se définit par rapport au département de localisation de l'établissement de collecte



COLLECTE MENSUELLE



Source : FranceAgriMer / SSP



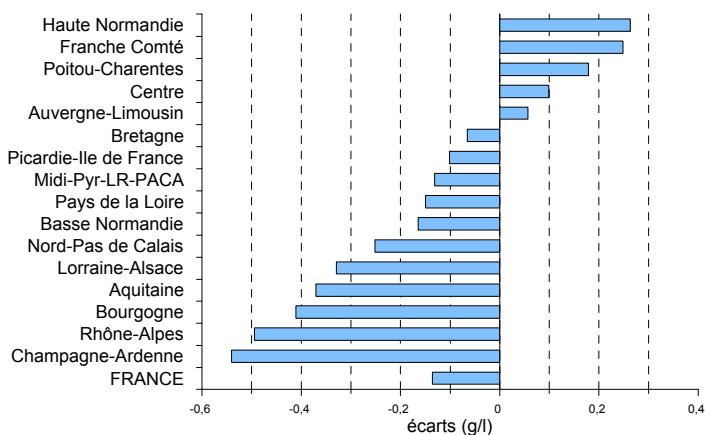
Source : FranceAgriMer / SSP

TAUX DE MATIERE GRASSE (grammes / litre)

Régions	Juin 2009		Cumul Année 2009		Cumul Campagne 2009-2010	
	Taux	Ecart	Taux	Ecart	Taux	Ecart
Aquitaine	39,06	-0,37	40,66	-0,20	39,70	-0,18
Auvergne-Limousin	39,55	0,06	40,68	0,23	39,96	0,20
Basse Normandie	40,66	-0,16	42,19	-0,15	41,05	-0,42
Bourgogne	39,46	-0,41	40,61	-0,37	39,80	-0,41
Bretagne	40,16	-0,07	41,73	-0,16	40,56	-0,28
Centre	40,47	0,10	41,45	-0,06	40,51	-0,34
Champagne-Ardenne	39,01	-0,54	39,78	-0,40	39,02	-0,66
Franche Comté	38,75	0,25	39,68	0,26	38,75	0,04
Haute Normandie	40,13	0,26	41,09	0,19	40,15	-0,10
Lorraine-Alsace	39,51	-0,33	40,63	-0,24	39,81	-0,55
Midi-Pyr-LR-PACA	39,33	-0,13	40,84	0,36	39,97	0,06
Nord-Pas de Calais	39,35	-0,25	40,58	-0,02	39,65	-0,38
Pays de la Loire	40,40	-0,15	41,46	-0,58	40,21	-0,85
Picardie-Ile de France	39,46	-0,10	40,26	-0,05	39,52	-0,35
Poitou-Charentes	39,66	0,18	40,78	0,02	39,79	-0,25
Rhône-Alpes	39,74	-0,49	40,97	-0,28	39,94	-0,60
FRANCE	39,90	-0,14	41,14	-0,17	40,12	-0,39

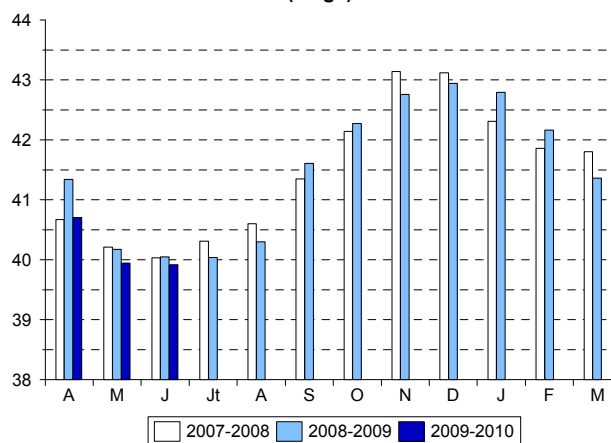
Source : SSP / Sondage FranceAgriMer

**Ecart régionaux
juin 2009**



Source : SSP / Sondage FranceAgriMer

**Taux national mensuel
(en g/l)**



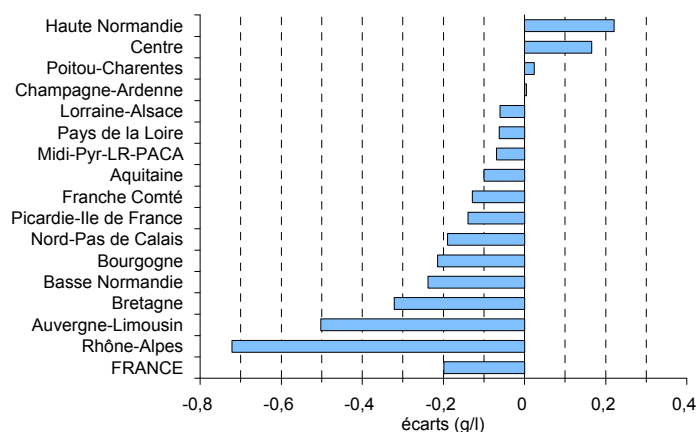
Source : SSP / Sondage FranceAgriMer

TAUX DE MATIERE PROTEIQUE (grammes / litre)

Régions	Juin 2009		Cumul Année 2009		Cumul Campagne 2009-2010	
	Taux	Ecart	Taux	Ecart	Taux	Ecart
Aquitaine	31,64	-0,10	32,53	-0,00	32,11	0,01
Auvergne-Limousin	31,82	-0,50	32,66	-0,05	32,26	-0,37
Basse Normandie	33,19	-0,24	33,58	-0,24	33,57	-0,29
Bourgogne	32,60	-0,21	33,21	-0,09	32,96	-0,14
Bretagne	32,22	-0,32	32,87	-0,19	32,82	-0,20
Centre	32,73	0,17	33,23	0,20	33,04	0,22
Champagne-Ardenne	32,45	0,00	32,46	-0,31	32,41	-0,41
Franche Comté	33,06	-0,13	33,44	0,02	33,28	-0,27
Haute Normandie	33,47	0,22	33,50	0,28	33,57	0,16
Lorraine-Alsace	32,24	-0,06	32,71	-0,13	32,41	-0,28
Midi-Pyr-LR-PACA	31,72	-0,07	32,63	0,22	32,18	0,03
Nord-Pas de Calais	32,48	-0,19	32,67	-0,20	32,54	-0,31
Pays de la Loire	32,87	-0,06	33,14	-0,18	32,93	-0,31
Picardie-Ile de France	32,49	-0,14	32,72	-0,08	32,58	-0,20
Poitou-Charentes	31,87	0,02	32,52	0,17	32,23	0,09
Rhône-Alpes	31,90	-0,72	32,88	-0,28	32,42	-0,57
FRANCE	32,47	-0,20	32,97	-0,12	32,79	-0,24

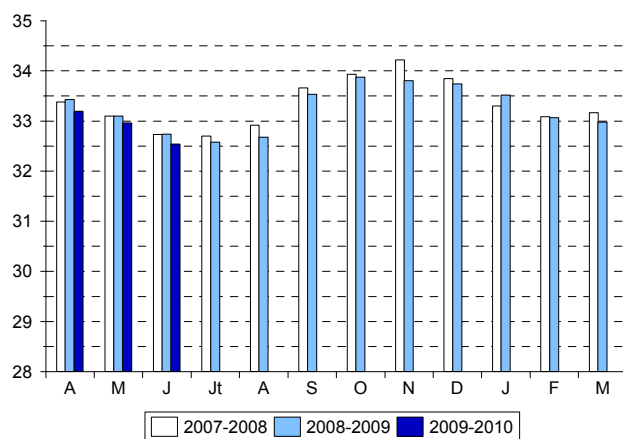
Source : SSP / Sondage FranceAgriMer

**Evolutions régionales
juin 2009**



Source : SSP / Sondage FranceAgriMer

**Taux national mensuel
(en g/l)**



Source : SSP / Sondage FranceAgriMer

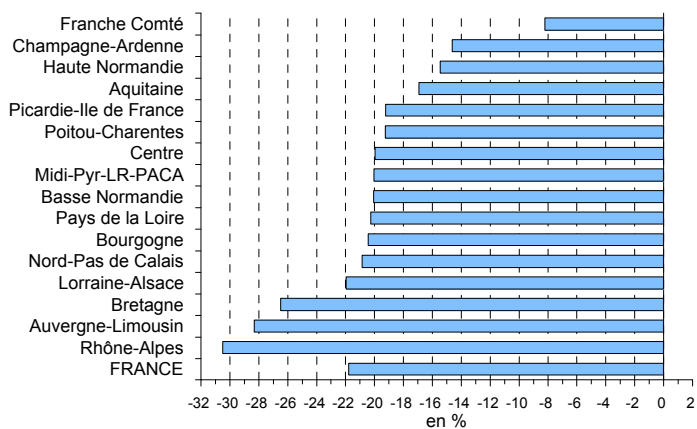
PRIX DU LAIT (*)
(€ / 1000 litres)

Régions	Juin 2009		Cumul Année 2009		Cumul Campagne 2009-2010	
	Prix	Evolution %	Prix	Evolution %	Prix	Evolution %
Aquitaine	264,42	-16,94	289,27	-16,42	265,83	-16,12
Auvergne-Limousin	243,05	-28,33	265,51	-20,62	234,79	-25,28
Basse Normandie	251,85	-20,07	284,55	-18,78	237,86	-24,07
Bourgogne	286,91	-20,42	275,13	-18,77	265,34	-22,67
Bretagne	226,99	-26,48	266,73	-22,30	220,69	-28,07
Centre	253,59	-19,95	276,46	-18,94	239,04	-22,70
Champagne-Ardenne	278,76	-14,63	278,53	-18,37	244,15	-22,29
Franche Comté	311,04	-8,21	328,18	-8,60	301,94	-9,65
Haute Normandie	319,27	-15,46	287,59	-16,76	269,12	-18,16
Lorraine-Alsace	281,52	-21,97	274,01	-18,95	264,82	-22,68
Midi-Pyr-LR-PACA	250,69	-20,04	280,23	-18,22	243,73	-21,68
Nord-Pas de Calais	244,48	-20,87	277,66	-18,98	240,00	-20,93
Pays de la Loire	247,62	-20,25	282,66	-18,29	240,83	-22,62
Picardie-Ile de France	271,84	-19,22	272,48	-19,66	249,39	-21,21
Poitou-Charentes	248,81	-19,25	271,52	-21,07	246,93	-19,71
Rhône-Alpes	258,77	-30,50	269,65	-21,79	244,63	-27,69
FRANCE	255,07	-21,79	278,16	-19,22	243,51	-23,16

(*) Prix, toutes primes comprises, toutes qualités confondues, ramené à un lait standard (38g de MG, 32g de MP)

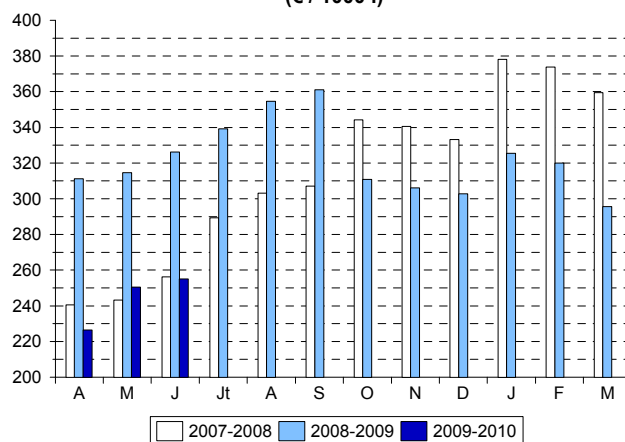
Source : SSP / Sondage FranceAgriMer

**Evolutions régionales
juin 2009**



Source : SSP / Sondage FranceAgriMer

**Prix national mensuel
(€ / 1000 l)**



Source : SSP / Sondage FranceAgriMer