

# FranceAgriMer

---

UNITE ENQUETES ET DONNEES FILIERES

**DOSSIER MENSUEL  
SONDAGE COLLECTE**

**AOUT 2009**

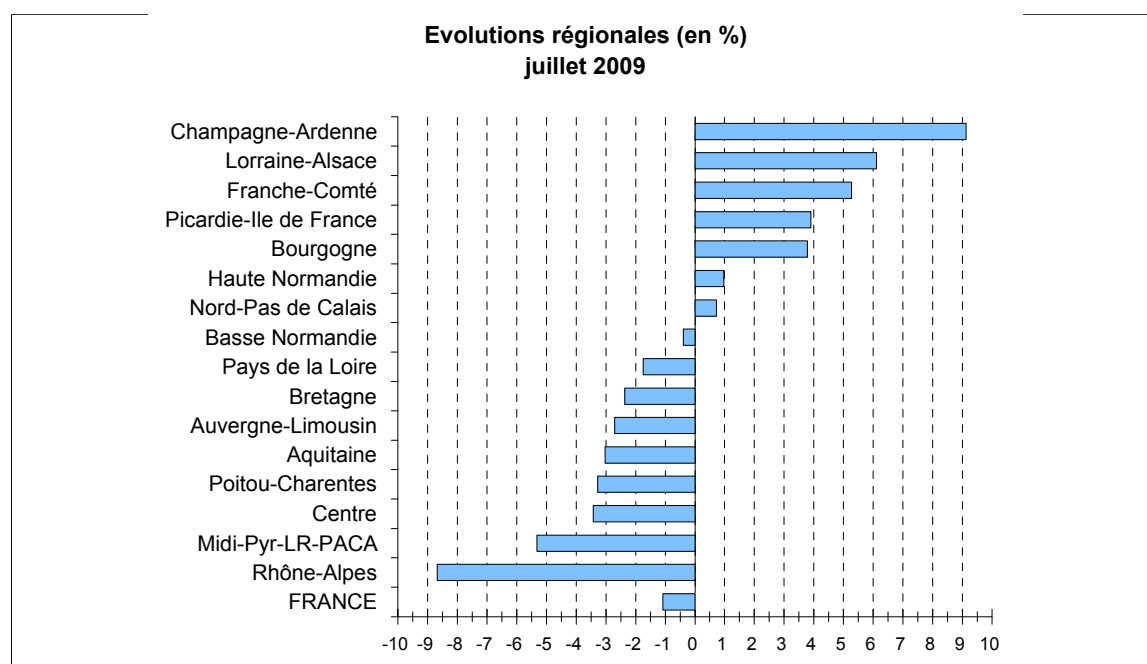
### COLLECTE MENSUELLE ( évolutions en % )

Régions	Juin 2009	Juillet 2009	Août 2009	Cumul Août 2009 (*)	Cumul Campagne 2009-2010
Aquitaine	-1,8	-3,9	-3,0	-2,0	-2,4
Auvergne-Limousin	-3,0	-1,9	-2,7	-2,4	-1,7
Basse Normandie	-1,2	-3,2	-0,4	-5,5	-2,3
Bourgogne	1,9	3,1	3,8	0,1	2,0
Bretagne	-1,5	-3,7	-2,4	-7,5	-3,5
Centre	-3,4	-3,0	-3,4	-4,9	-3,3
Champagne-Ardenne	2,7	7,4	9,1	-1,2	3,0
Franche-Comté	1,7	5,7	5,3	1,1	3,4
Haute Normandie	1,6	1,3	1,0	-3,9	-0,4
Lorraine-Alsace	2,2	5,6	6,1	-0,3	2,8
Midi-Pyr-LR-PACA	-5,2	-7,5	-5,3	-6,0	-5,0
Nord-Pas de Calais	0,7	3,6	0,7	-2,2	0,9
Pays de la Loire	-1,9	-1,9	-1,7	-7,6	-4,6
Picardie-Ile de France	4,6	4,7	3,9	-0,3	2,8
Poitou-Charentes	-0,4	-4,3	-3,3	-3,9	-3,4
Rhône-Alpes	-3,8	-7,7	-8,7	-8,5	-7,2
<b>FRANCE</b>	<b>-0,9</b>	<b>-1,6</b>	<b>-1,1</b>	<b>-5,0</b>	<b>-2,2</b>
Volumes (1000 litres)	1 841 216	1 737 171	1 646 028	15 137 377	9 315 184

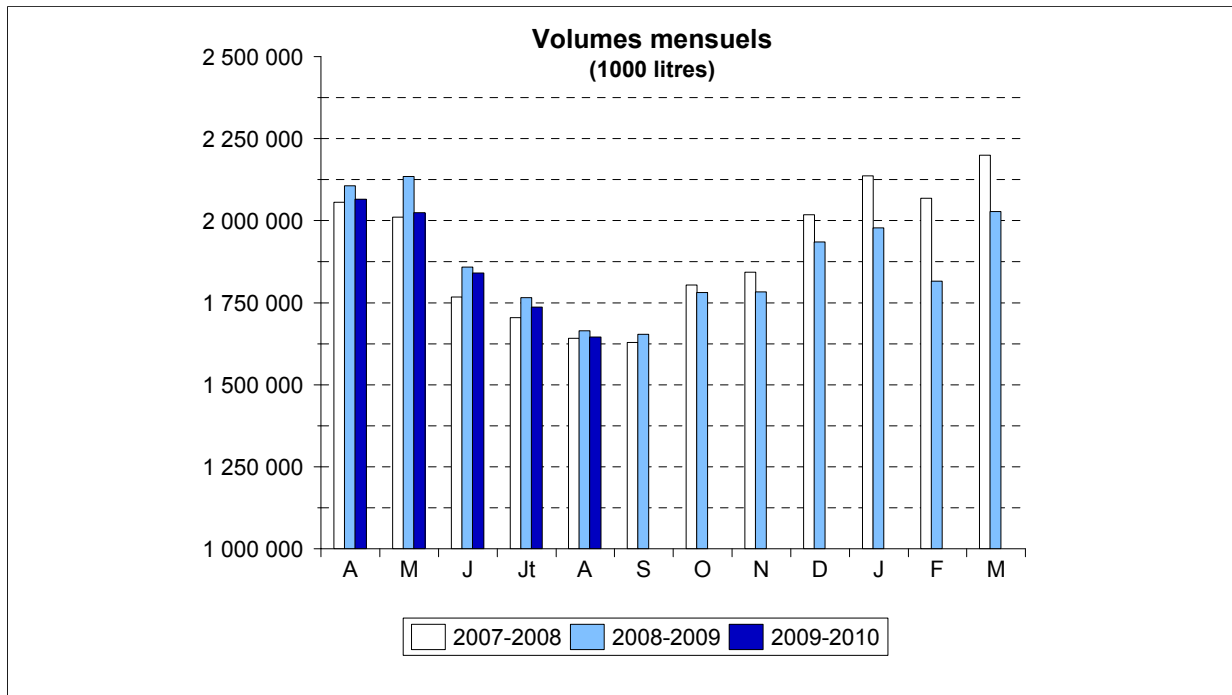
Source : Sondage mensuel FranceAgriMer

(\*) Evolution Cumul Année 2009 avec Février 2009 à 28 jours / Cumul Année 2008 avec Février 2008 à 29 jours

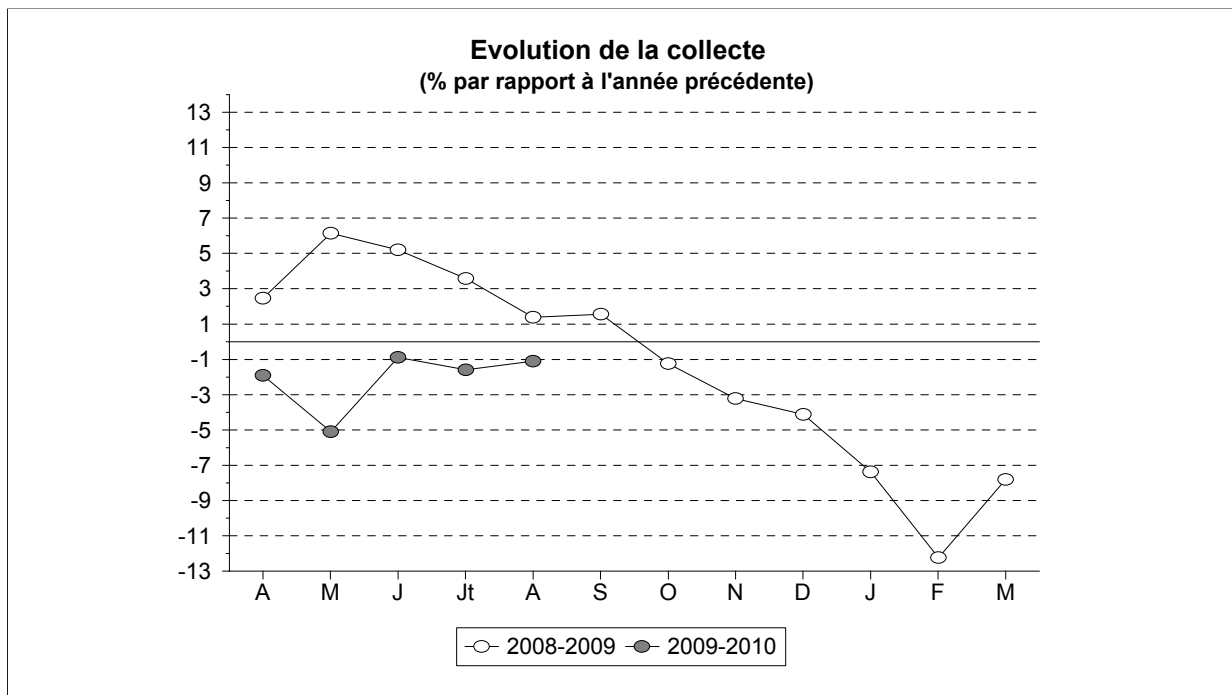
**NB : la collecte se définit par rapport au département de localisation de l'établissement de collecte**



COLLECTE MENSUELLE



Source : FranceAgriMer / SSP



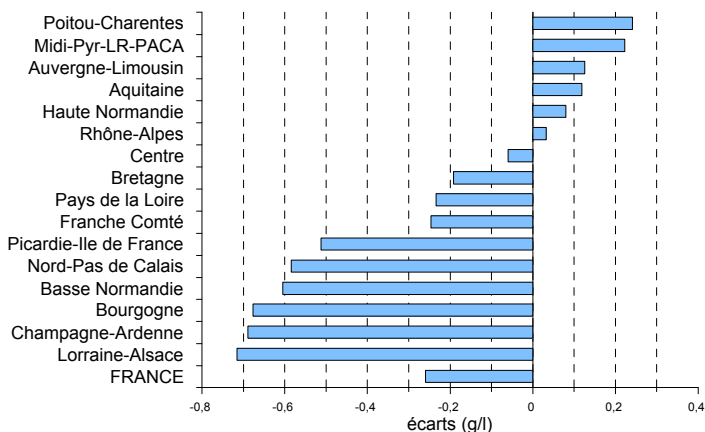
Source : FranceAgriMer / SSP

## TAUX DE MATIERE GRASSE (grammes / litre)

Régions	Août 2009		Cumul Année 2009		Cumul Campagne 2009-2010	
	Taux	Ecart	Taux	Ecart	Taux	Ecart
Aquitaine	39,30	0,12	40,30	-0,13	39,47	-0,07
Auvergne-Limousin	39,40	0,13	40,39	0,23	39,76	0,22
Basse Normandie	41,01	-0,60	41,91	-0,21	41,00	-0,41
Bourgogne	39,42	-0,68	40,36	-0,37	39,68	-0,39
Bretagne	41,36	-0,19	41,54	-0,14	40,70	-0,20
Centre	40,62	-0,06	41,24	-0,06	40,51	-0,24
Champagne-Ardenne	39,76	-0,69	39,74	-0,43	39,20	-0,62
Franche Comté	38,90	-0,25	39,49	0,17	38,77	-0,02
Haute Normandie	40,42	0,08	40,94	0,15	40,16	-0,07
Lorraine-Alsace	39,68	-0,72	40,38	-0,33	39,69	-0,57
Midi-Pyr-LR-PACA	39,39	0,22	40,48	0,32	39,68	0,11
Nord-Pas de Calais	39,88	-0,58	40,38	-0,14	39,66	-0,43
Pays de la Loire	41,46	-0,23	41,39	-0,49	40,56	-0,58
Picardie-Ile de France	39,40	-0,51	40,06	-0,17	39,45	-0,42
Poitou-Charentes	39,84	0,24	40,52	0,09	39,74	-0,02
Rhône-Alpes	39,37	0,03	40,56	-0,26	39,65	-0,45
<b>FRANCE</b>	<b>40,43</b>	<b>-0,26</b>	<b>40,93</b>	<b>-0,18</b>	<b>40,15</b>	<b>-0,32</b>

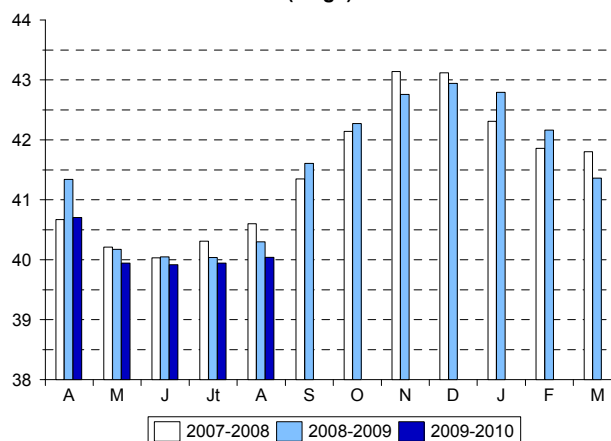
Source : SSP / Sondage FranceAgriMer

**Ecart régional  
août 2009**



Source : SSP / Sondage FranceAgriMer

**Taux national mensuel  
(en g/l)**



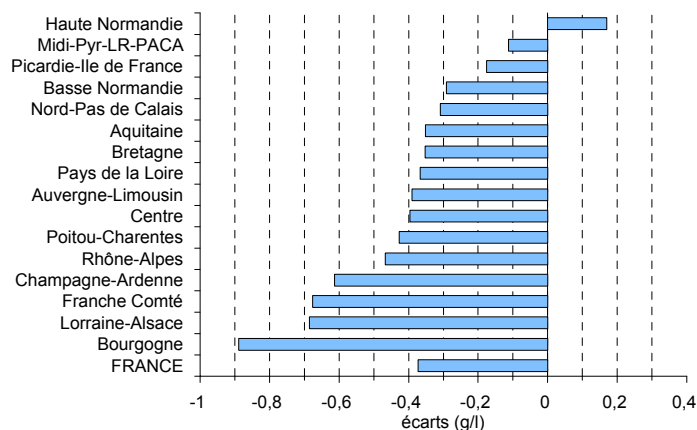
Source : SSP / Sondage FranceAgriMer

## TAUX DE MATIERE PROTEIQUE (grammes / litre)

Régions	Août 2009		Cumul Année 2009		Cumul Campagne 2009-2010	
	Taux	Ecart	Taux	Ecart	Taux	Ecart
Aquitaine	31,51	-0,35	32,27	-0,08	31,85	-0,13
Auvergne-Limousin	31,62	-0,39	32,45	-0,08	32,07	-0,30
Basse Normandie	33,00	-0,29	33,43	-0,28	33,32	-0,33
Bourgogne	32,42	-0,89	33,03	-0,24	32,75	-0,37
Bretagne	32,17	-0,35	32,66	-0,27	32,51	-0,31
Centre	32,38	-0,40	33,03	0,07	32,79	0,01
Champagne-Ardenne	32,39	-0,61	32,42	-0,36	32,35	-0,47
Franche Comté	32,73	-0,68	33,26	-0,11	33,04	-0,38
Haute Normandie	33,26	0,17	33,40	0,20	33,38	0,06
Lorraine-Alsace	32,11	-0,69	32,55	-0,25	32,25	-0,41
Midi-Pyr-LR-PACA	31,67	-0,11	32,40	0,13	31,95	-0,04
Nord-Pas de Calais	32,42	-0,31	32,58	-0,27	32,44	-0,38
Pays de la Loire	32,56	-0,37	33,00	-0,24	32,77	-0,36
Picardie-Ile de France	32,31	-0,18	32,60	-0,16	32,43	-0,29
Poitou-Charentes	31,61	-0,43	32,29	0,04	31,96	-0,10
Rhône-Alpes	31,51	-0,47	32,57	-0,32	32,08	-0,54
<b>FRANCE</b>	<b>32,27</b>	<b>-0,37</b>	<b>32,79</b>	<b>-0,19</b>	<b>32,57</b>	<b>-0,31</b>

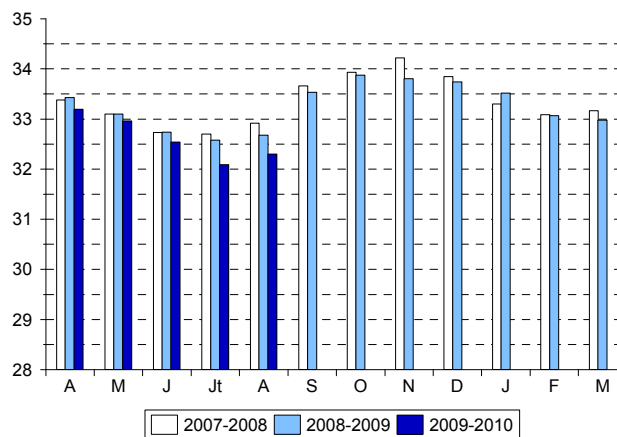
Source : SSP / Sondage FranceAgriMer

**Evolutions régionales  
août 2009**



Source : SSP / Sondage FranceAgriMer

**Taux national mensuel  
(en g/l)**



Source : SSP / Sondage FranceAgriMer

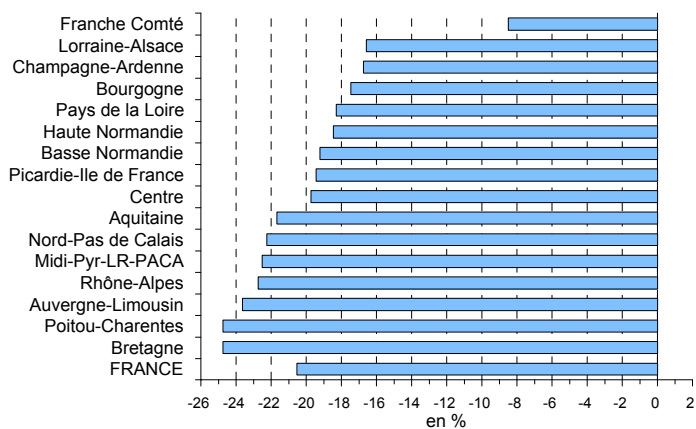
**PRIX DU LAIT (\*)**  
(€ / 1000 litres)

Régions	Août 2009		Cumul Année 2009		Cumul Campagne 2009-2010	
	Prix	Evolution %	Prix	Evolution %	Prix	Evolution %
Aquitaine	268,96	-21,67	284,40	-17,68	266,64	-18,43
Auvergne-Limousin	272,75	-23,62	268,02	-21,03	249,98	-24,17
Basse Normandie	282,60	-19,22	281,99	-18,75	250,44	-21,99
Bourgogne	301,06	-17,46	280,66	-18,43	278,06	-20,71
Bretagne	261,25	-24,74	264,48	-22,46	234,44	-26,00
Centre	283,71	-19,74	277,02	-18,98	253,55	-21,31
Champagne-Ardenne	299,00	-16,75	281,24	-18,06	259,94	-20,29
Franche Comté	325,97	-8,49	326,50	-8,56	308,44	-9,14
Haute Normandie	319,04	-18,46	292,49	-17,03	282,67	-18,28
Lorraine-Alsace	307,20	-16,58	280,51	-18,51	278,86	-20,64
Midi-Pyr-LR-PACA	265,39	-22,52	276,97	-19,14	251,18	-22,05
Nord-Pas de Calais	278,38	-22,25	277,10	-19,43	252,69	-20,95
Pays de la Loire	281,50	-18,28	280,65	-18,24	252,86	-20,77
Picardie-Ile de France	303,60	-19,43	277,74	-19,46	266,58	-20,29
Poitou-Charentes	257,99	-24,74	268,02	-21,43	250,13	-20,88
Rhône-Alpes	288,36	-22,73	274,17	-21,87	261,14	-25,59
<b>FRANCE</b>	<b>281,20</b>	<b>-20,53</b>	<b>278,02</b>	<b>-19,33</b>	<b>255,77</b>	<b>-21,84</b>

(\*) Prix, toutes primes comprises, toutes qualités confondues, ramené à un lait standard (38g de MG, 32g de MP)

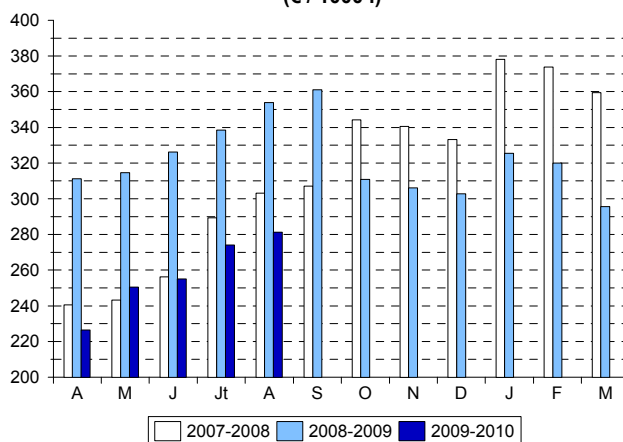
Source : SSP / Sondage FranceAgriMer

**Evolutions régionales août 2009**



Source : SSP / Sondage FranceAgriMer

**Prix national mensuel (€ / 1000 l)**



Source : SSP / Sondage FranceAgriMer