



OFFICE DE L'ÉLEVAGE

OFFICE NATIONAL INTERPROFESSIONNEL  
DE L'ÉLEVAGE ET DE SES PRODUCTIONS

---

DIVISION ETUDES ET PROSPECTIVES

BUREAU STATISTIQUES

**DOSSIER MENSUEL  
SONDAGE COLLECTE**

**OCTOBRE 2008**

# PRODUCTION / FRANCE

## COLLECTE MENSUELLE ( évolutions en % )

Régions	Août 2008 (*)	Septembre 2008 (*)	Octobre 2008 (*)	Cumul Octobre 2008	Cumul Campagne 2008-2009
Aquitaine	3,5	2,2	0,2	-2,2	-1,5
Auvergne-Limousin	1,9	1,5	-1,4	0,9	0,9
Basse Normandie	1,2	-0,1	-2,0	5,2	2,3
Bourgogne (a)	-0,5	0,1	-0,6	14,6	9,0
Bretagne	1,7	-0,4	-2,6	6,1	2,6
Centre	3,7	3,0	-0,5	1,3	0,9
Champagne-Ardenne	-1,7	4,3	2,0	-2,4	-3,0
Franche-Comté	1,8	4,6	1,3	2,3	1,0
Haute Normandie	1,2	0,5	-0,5	10,3	7,0
Lorraine-Alsace	-2,3	-0,2	0,4	3,0	1,0
Midi-Pyr-LR-PACA	3,2	1,6	-1,6	2,6	2,1
Nord-Pas de Calais	1,2	2,4	2,2	4,2	2,4
Pays de la Loire	5,2	4,9	0,2	10,5	8,1
Picardie-Ile de France	-4,5	-1,7	-2,0	1,1	-0,6
Poitou-Charentes	0,8	6,2	-0,5	1,7	1,7
Rhône-Alpes	-1,4	0,9	-6,1	1,6	-0,3
<b>FRANCE</b>	<b>1,4</b>	<b>1,6</b>	<b>-1,2</b>	<b>5,0</b>	<b>2,8</b>
Volumes (1000 litres)	1 663 995	1 653 915	1 781 311	19 369 027	12 964 047

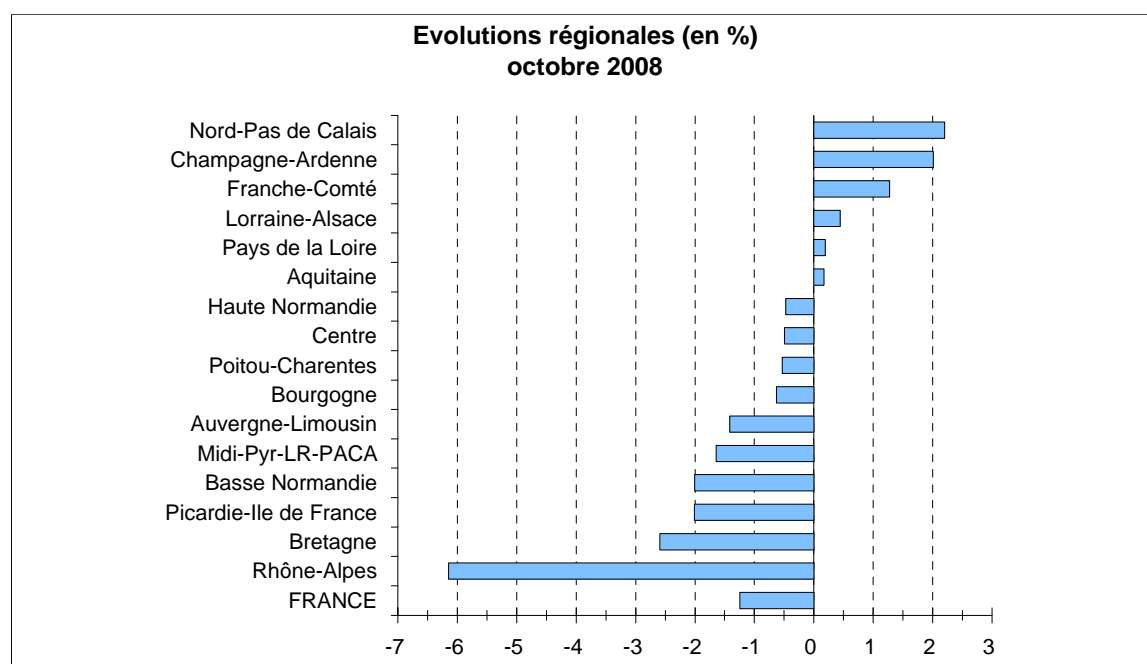
Source : ENQUETE MENSUELLE LAITIERE OFFICE DE L'ELEVAGE / SSP

(\*) Août, Sept. et Oct. 2008 : Estimation sondage - Office de l'Elevage

**NB : la collecte se définit par rapport au département de localisation de l'établissement de collecte**

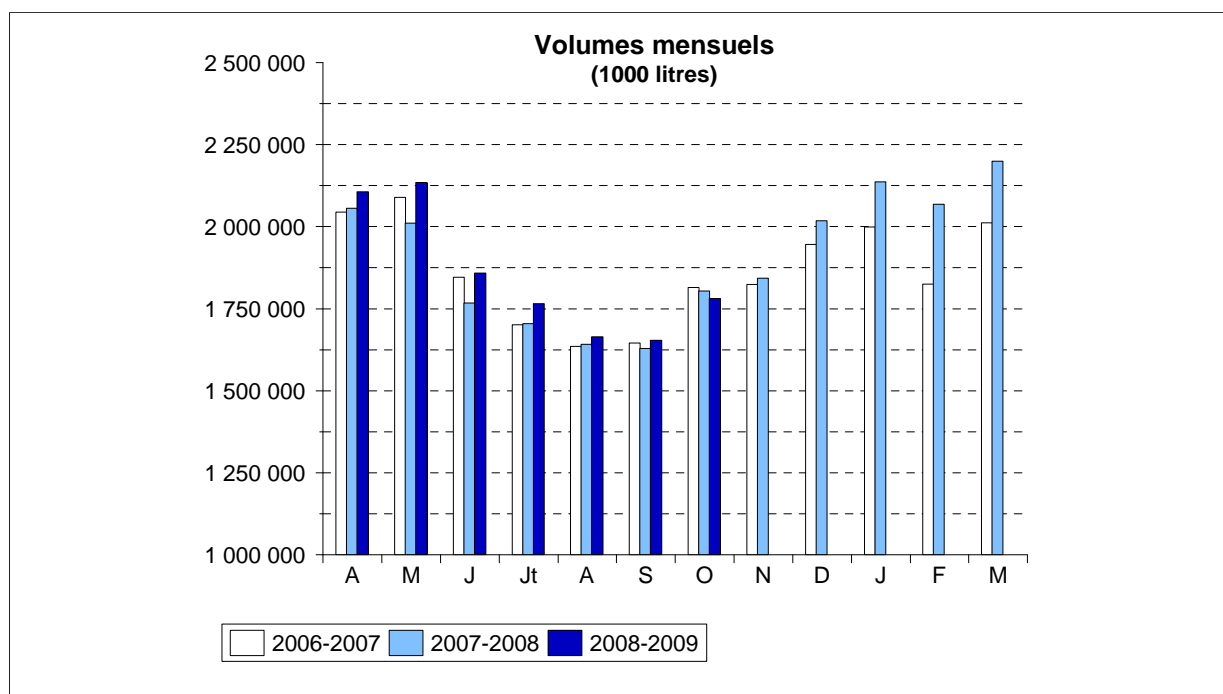
(a) Suite à des modifications du périmètre géographique des producteurs de certaines laiteries,

un transfert important de collecte a eu lieu vers la région Bourgogne à partir de janvier 2008 sur l'Enquête Mensuelle Laitière.

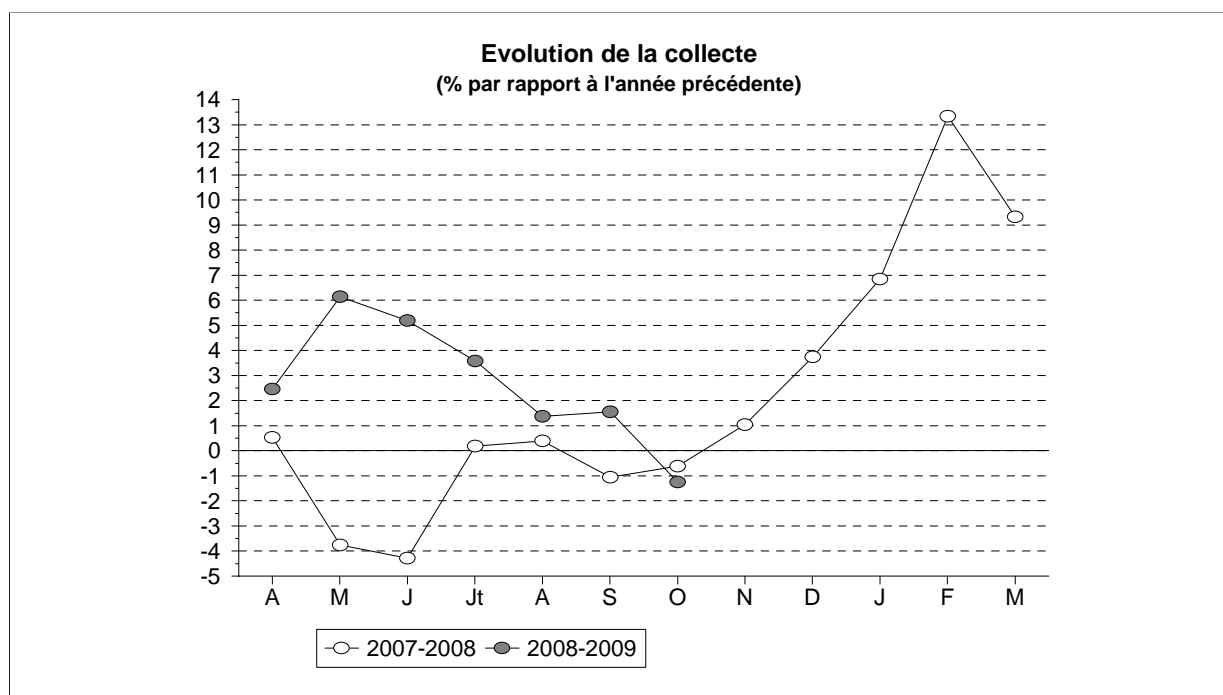


# PRODUCTION / FRANCE

## COLLECTE MENSUELLE



Source : Office de l'Elevage / SSP



Source : Office de l'Elevage / SSP

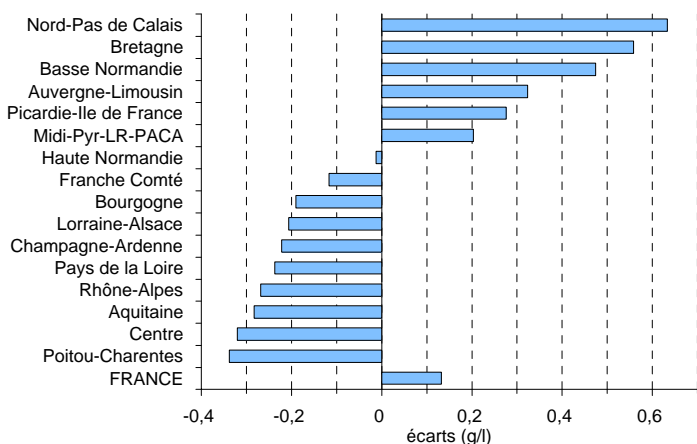
# PRODUCTION / FRANCE

## TAUX DE MATIERE GRASSE (grammes / litre)

Régions	Octobre 2008		Cumul Année 2008		Cumul Campagne 2008-2009	
	Taux	Ecart	Taux	Ecart	Taux	Ecart
Aquitaine	41,49	-0,28	40,32	-0,67	39,91	-0,59
Auvergne-Limousin	41,29	0,32	39,28	-0,42	39,58	-0,35
Basse Normandie	43,22	0,47	42,25	0,19	41,80	0,25
Bourgogne	41,86	-0,19	40,72	-0,06	40,48	-0,01
Bretagne	43,46	0,56	41,91	0,07	41,44	0,11
Centre	42,44	-0,32	41,44	-0,06	41,11	-0,03
Champagne-Ardenne	41,82	-0,22	40,43	0,16	40,32	0,14
Franche Comté	40,83	-0,12	39,60	-0,23	39,33	-0,16
Haute Normandie	41,49	-0,01	40,79	-0,31	40,46	-0,41
Lorraine-Alsace	41,94	-0,21	40,89	-0,02	40,64	0,02
Midi-Pyr-LR-PACA	41,62	0,20	40,32	-0,40	39,94	-0,31
Nord-Pas de Calais	42,11	0,63	40,74	0,57	40,55	0,55
Pays de la Loire	43,03	-0,24	42,03	-0,11	41,57	-0,02
Picardie-Ile de France	41,18	0,28	40,34	0,52	40,14	0,42
Poitou-Charentes	41,77	-0,34	40,55	0,08	40,16	0,07
Rhône-Alpes	41,21	-0,27	40,67	-0,29	40,06	-0,40
<b>FRANCE</b>	<b>42,38</b>	<b>0,13</b>	<b>41,21</b>	<b>0,00</b>	<b>40,85</b>	<b>0,02</b>

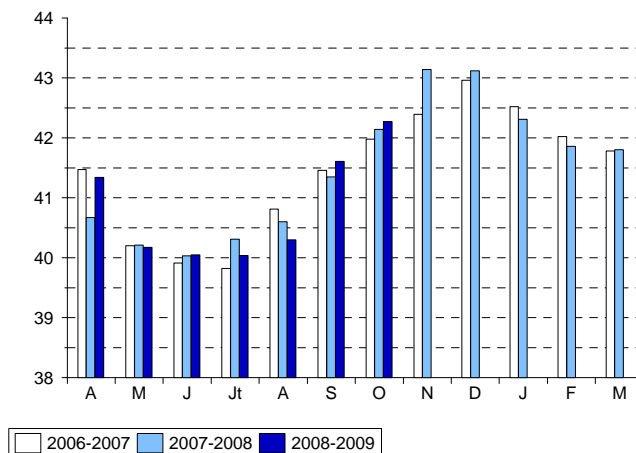
Source : SSP / Sondage OFFICE DE L'ELEVAGE

**Ecart régional  
octobre 2008**



Source : SSP / Sondage Office de l'Elevage

**Taux national mensuel  
(en g/l)**



Source : SSP / Sondage Office de l'Elevage

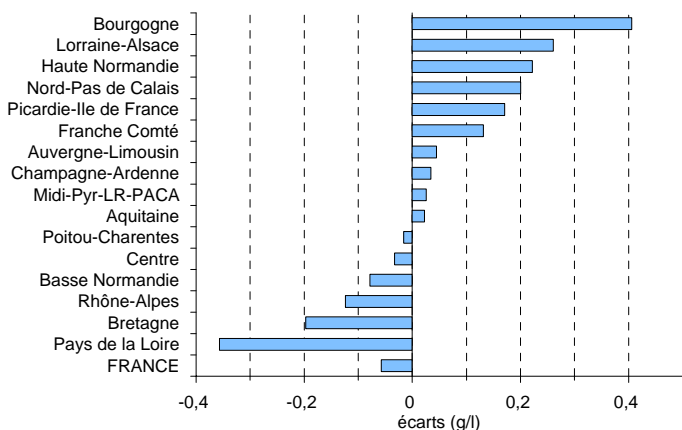
# PRODUCTION / FRANCE

## TAUX DE MATIERE PROTEIQUE (grammes / litre)

Régions	Octobre 2008		Cumul Année 2008		Cumul Campagne 2008-2009	
	Taux	Ecart	Taux	Ecart	Taux	Ecart
Aquitaine	33,46	0,02	32,42	-0,30	32,27	-0,30
Auvergne-Limousin	33,60	0,04	31,86	0,09	32,36	0,16
Basse Normandie	34,42	-0,08	33,81	-0,14	33,82	-0,24
Bourgogne	34,19	0,41	33,46	0,36	33,43	0,36
Bretagne	33,95	-0,20	33,06	-0,01	33,05	-0,12
Centre	33,90	-0,03	33,10	-0,28	33,04	-0,38
Champagne-Ardenne	33,61	0,03	32,96	0,35	33,08	0,34
Franche Comté	35,03	0,13	33,65	-0,01	33,82	0,03
Haute Normandie	33,71	0,22	33,27	-0,24	33,38	-0,27
Lorraine-Alsace	33,66	0,26	32,95	0,34	32,92	0,25
Midi-Pyr-LR-PACA	33,27	0,03	32,38	-0,13	32,23	-0,11
Nord-Pas de Calais	33,57	0,20	32,97	0,10	33,00	0,05
Pays de la Loire	33,75	-0,36	33,31	-0,12	33,28	-0,18
Picardie-Ile de France	33,06	0,17	32,80	0,02	32,79	-0,03
Poitou-Charentes	33,56	-0,02	32,39	-0,14	32,35	-0,20
Rhône-Alpes	33,64	-0,12	32,86	-0,12	32,64	-0,24
<b>FRANCE</b>	<b>33,83</b>	<b>-0,06</b>	<b>33,07</b>	<b>-0,02</b>	<b>33,06</b>	<b>-0,08</b>

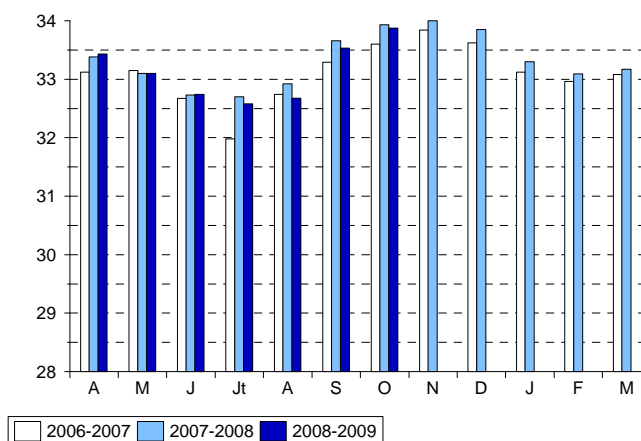
Source : SSP / Sondage OFFICE DE L'ELEVAGE

Evolution régionale  
octobre 2008



Source : SSP / Sondage Office de l'Elevage

Taux national mensuel  
(en g/l)



Source : SSP / Sondage Office de l'Elevage

# PRODUCTION / FRANCE

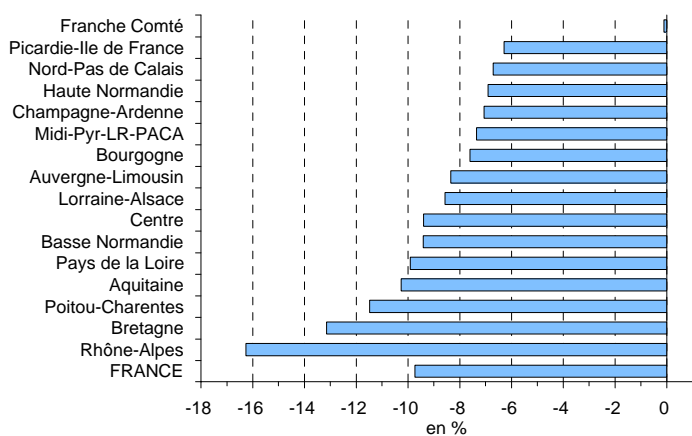
## PRIX DU LAIT (\*) (€/ 1000 litres)

Régions	Octobre 2008		Cumul Année 2008		Cumul Campagne 2008-2009	
	Prix	Evolution %	Prix	Evolution %	Prix	Evolution %
Aquitaine	313,32	-10,26	342,49	22,36	327,29	14,83
Auvergne-Limousin	313,08	-8,35	329,68	23,82	327,98	18,52
Basse Normandie	313,64	-9,40	344,39	22,91	323,96	15,69
Bourgogne	325,81	-7,60	343,96	21,06	348,70	18,46
Bretagne	296,21	-13,14	338,44	23,43	319,58	15,89
Centre	309,37	-9,39	339,68	23,11	324,88	16,45
Champagne-Ardenne	328,11	-7,05	343,61	25,53	331,26	19,70
Franche Comté	354,85	-0,11	358,54	18,91	346,35	14,93
Haute Normandie	314,64	-6,91	353,73	24,25	351,37	20,24
Lorraine-Alsace	326,85	-8,58	344,69	21,26	350,14	17,46
Midi-Pyr-LR-PACA	311,91	-7,35	341,04	23,08	324,44	14,97
Nord-Pas de Calais	338,51	-6,71	345,35	24,55	328,56	16,94
Pays de la Loire	307,41	-9,92	337,83	22,86	320,86	15,87
Picardie-Ile de France	319,12	-6,30	345,14	24,88	337,84	19,14
Poitou-Charentes	301,30	-11,48	337,64	24,97	318,20	17,45
Rhône-Alpes	281,36	-16,26	342,30	23,94	341,96	21,78
<b>FRANCE</b>	<b>310,79</b>	<b>-9,73</b>	<b>341,79</b>	<b>23,14</b>	<b>329,06</b>	<b>16,96</b>

(\*) Prix, toutes primes comprises, toutes qualités confondues, ramené à un lait standard (38g de MG, 32g de MP)

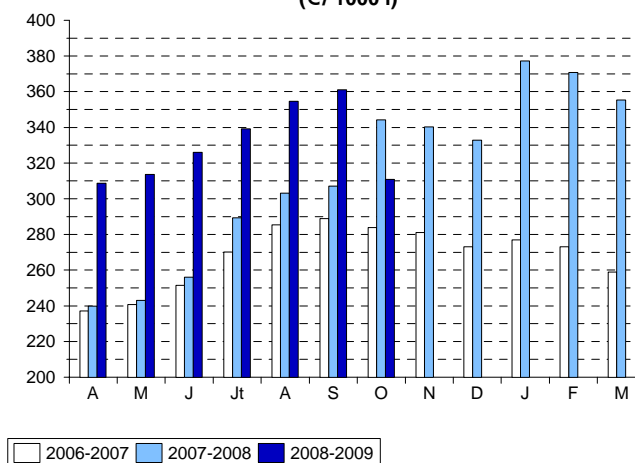
Source : SSP / Sondage OFFICE DE L'ELEVAGE

Evolution régionale  
octobre 2008



Source : SSP / Sondage Office de l'Elevage

Prix national mensuel  
(€/ 1000 l)



Source : SSP / Sondage Office de l'Elevage