



OFFICE DE L'ÉLEVAGE

OFFICE NATIONAL INTERPROFESSIONNEL
DE L'ÉLEVAGE ET DE SES PRODUCTIONS

DIVISION ETUDES ET PROSPECTIVES

BUREAU STATISTIQUES

**DOSSIER MENSUEL
SONDAGE COLLECTE**

AVRIL 2008

PRODUCTION / FRANCE

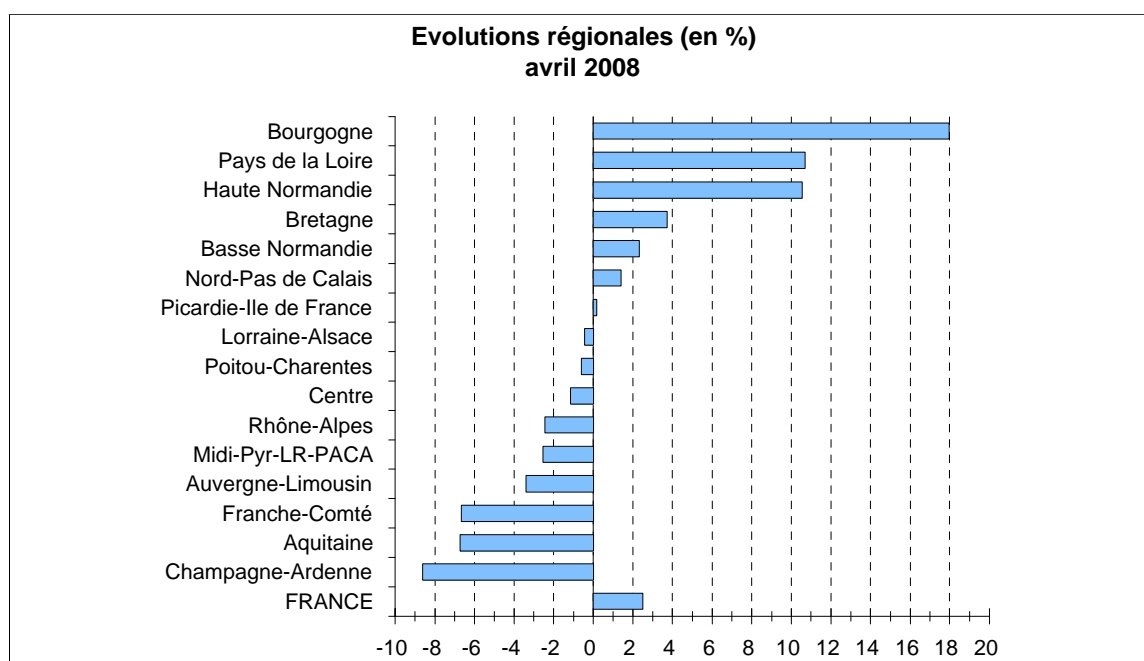
COLLECTE MENSUELLE (évolutions en %)

Régions	Février 2008	Mars 2008	Avril 2008	Cumul Avril 2008	Cumul Campagne 2008-2009
Aquitaine	1,1	-3,2	-6,7	-3,5	-6,7
Auvergne-Limousin	5,4	1,5	-3,4	0,6	-3,4
Basse Normandie	14,9	11,4	2,3	9,1	2,3
Bourgogne (a)	29,8	29,2	18,0	24,6	18,0
Bretagne	17,7	15,0	3,7	11,8	3,7
Centre	8,5	4,5	-1,1	3,4	-1,1
Champagne-Ardenne	2,2	-1,9	-8,6	-3,1	-8,6
Franche-Comté	10,3	4,2	-6,7	2,2	-6,7
Haute Normandie	20,8	17,8	10,6	15,4	10,6
Lorraine-Alsace	10,2	6,4	-0,4	4,9	-0,4
Midi-Pyr-LR-PACA	6,2	2,1	-2,5	1,4	-2,5
Nord-Pas de Calais	11,8	6,7	1,4	6,2	1,4
Pays de la Loire	21,2	17,2	10,7	15,0	10,7
Picardie-Ile de France	8,3	3,5	0,2	3,7	0,2
Poitou-Charentes	5,5	-1,4	-0,6	1,2	-0,6
Rhône-Alpes	11,0	4,1	-2,5	3,8	-2,5
FRANCE	13,7	9,5	2,5	8,0	2,5
Volumes (1000 litres)	2 065 826	2 195 065	2 100 052	8 493 475	2 100 052

Source : ENQUETE MENSUELLE LAITIERE OFFICE DE L'ELEVAGE / SCEES

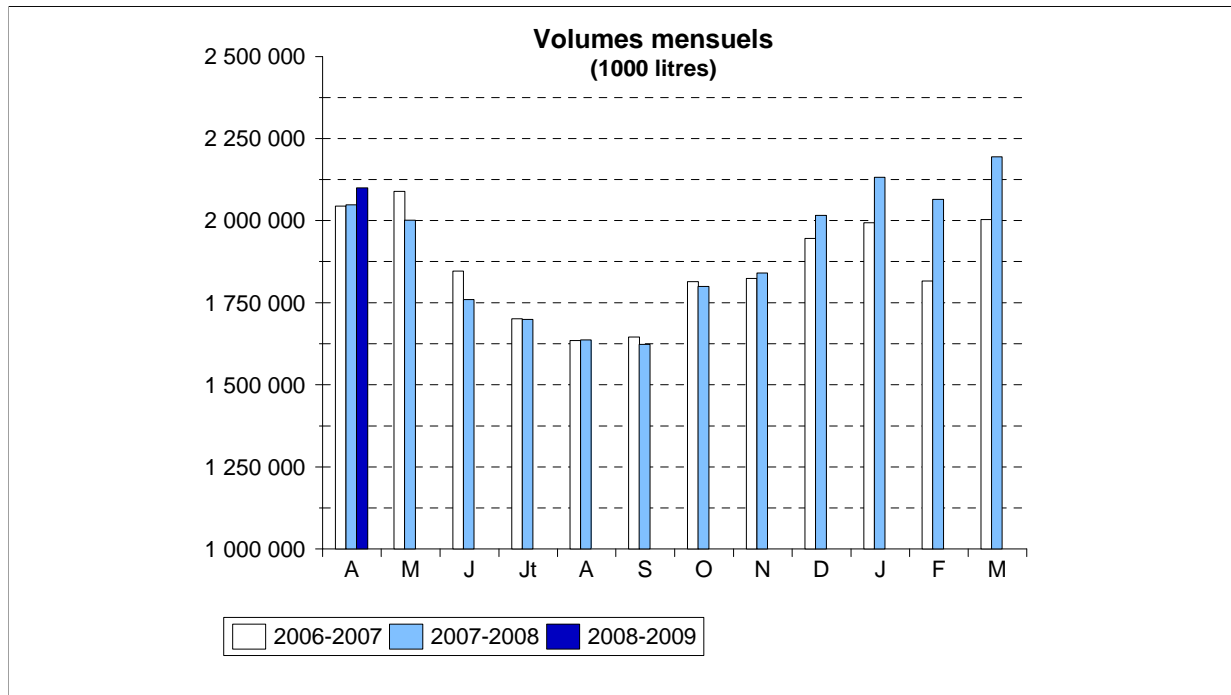
NB : la collecte se définit par rapport au département de localisation de l'établissement de collecte

(a) Suite à des modifications du périmètre géographique des producteurs de certaines laiteries, un transfert important de collecte a eu lieu vers la région Bourgogne à partir de janvier 2008.

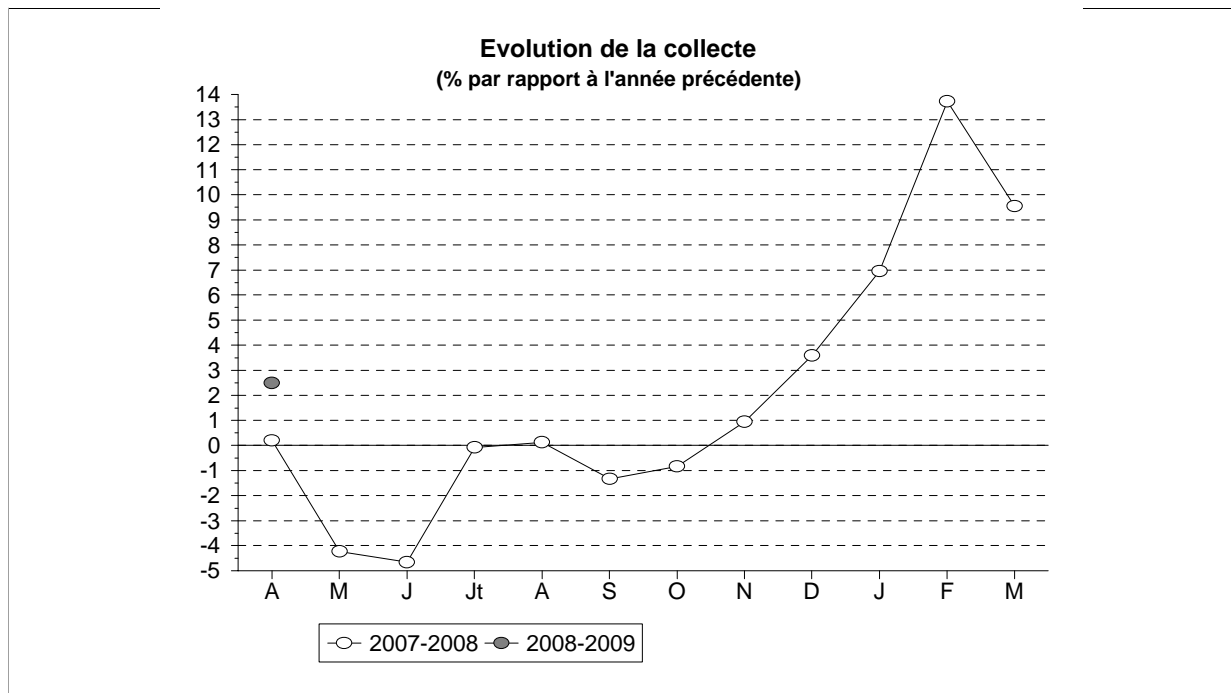


PRODUCTION / FRANCE

COLLECTE MENSUELLE



Source : Office de l'Elevage / SCEES



Source : Office de l'Elevage / SCEES

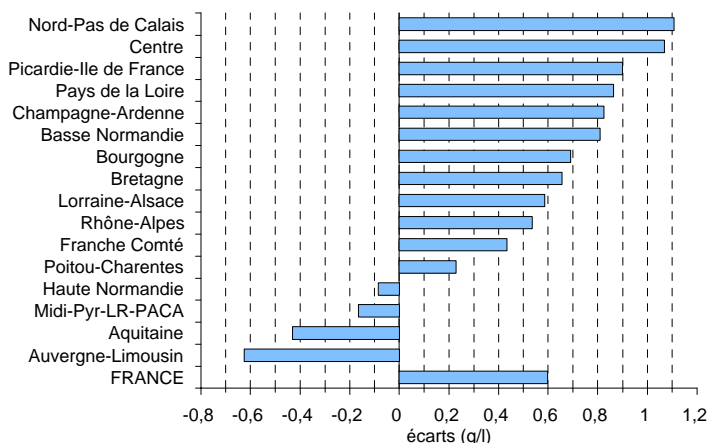
PRODUCTION / FRANCE

TAUX DE MATIERE GRASSE (grammes / litre)

Régions	Avril 2008		Cumul Année 2008		Cumul Campagne 2008-2009	
	Taux	Ecart	Taux	Ecart	Taux	Ecart
Aquitaine	40,46	-0,43	41,02	-0,73	40,46	-0,43
Auvergne-Limousin	40,65	-0,63	41,02	-0,67	40,65	-0,63
Basse Normandie	42,45	0,81	42,99	0,21	42,45	0,81
Bourgogne	40,92	0,69	41,11	0,05	40,92	0,69
Bretagne	41,56	0,66	42,57	0,10	41,56	0,66
Centre	41,72	1,07	42,02	0,17	41,72	1,07
Champagne-Ardenne	40,53	0,82	40,61	0,36	40,53	0,82
Franche Comté	39,84	0,43	40,08	-0,16	39,84	0,43
Haute Normandie	40,80	-0,08	41,28	-0,14	40,80	-0,08
Lorraine-Alsace	41,31	0,59	41,36	0,05	41,31	0,59
Midi-Pyr-LR-PACA	40,49	-0,16	40,94	-0,48	40,49	-0,16
Nord-Pas de Calais	40,81	1,11	41,05	0,72	40,81	1,11
Pays de la Loire	41,76	0,86	42,64	-0,02	41,76	0,86
Picardie-Ile de France	40,32	0,90	40,62	0,76	40,32	0,90
Poitou-Charentes	40,81	0,23	41,30	-0,28	40,81	0,23
Rhône-Alpes	41,42	0,54	41,77	0,07	41,42	0,54
FRANCE	41,32	0,60	41,87	0,08	41,32	0,60

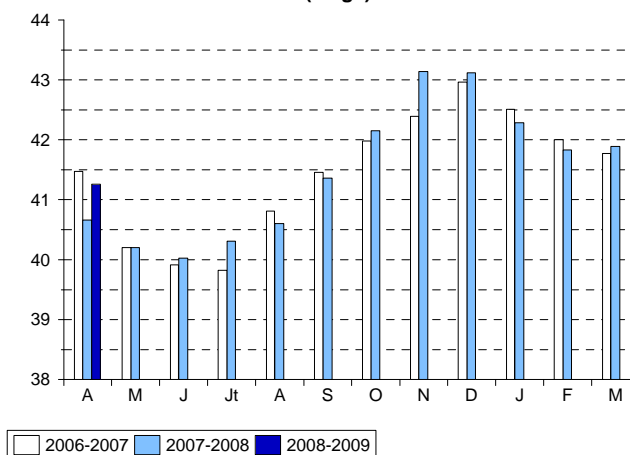
Source : SCEES / Sondage OFFICE DE L'ELEVAGE

**Ecart régionaux
avril 2008**



Source : SCEES / Sondage Office de l'Elevage

**Taux national mensuel
(en g/l)**



Source : SCEES / Sondage Office de l'Elevage

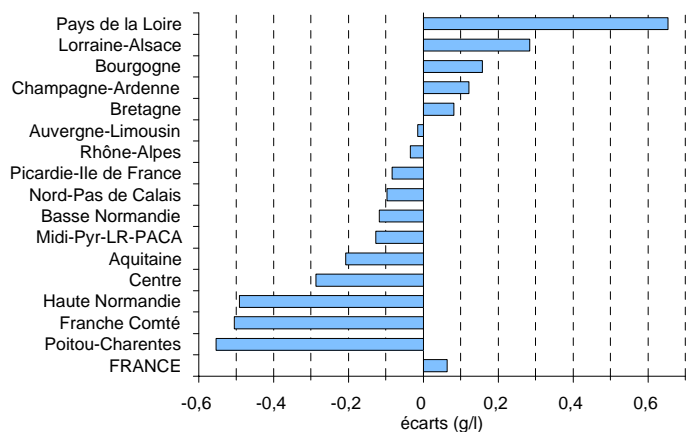
PRODUCTION / FRANCE

TAUX DE MATIERE PROTEIQUE (grammes / litre)

Régions	Avril 2008		Cumul Année 2008		Cumul Campagne 2008-2009	
	Taux	Ecart	Taux	Ecart	Taux	Ecart
Aquitaine	32,51	-0,21	32,67	-0,26	32,51	-0,21
Auvergne-Limousin	32,62	-0,01	32,74	-0,09	32,62	-0,01
Basse Normandie	34,32	-0,12	33,92	0,01	34,32	-0,12
Bourgogne	33,47	0,16	33,49	0,32	33,47	0,16
Bretagne	33,61	0,08	33,22	0,19	33,61	0,08
Centre	33,22	-0,29	33,22	-0,13	33,22	-0,29
Champagne-Ardenne	32,92	0,12	32,78	0,32	32,92	0,12
Franche Comté	33,31	-0,50	33,29	-0,20	33,31	-0,50
Haute Normandie	33,47	-0,49	33,16	-0,25	33,47	-0,49
Lorraine-Alsace	33,02	0,28	33,02	0,47	33,02	0,28
Midi-Pyr-LR-PACA	32,55	-0,13	32,65	-0,15	32,55	-0,13
Nord-Pas de Calais	33,05	-0,10	32,93	0,12	33,05	-0,10
Pays de la Loire	33,70	0,65	33,45	0,15	33,70	0,65
Picardie-Ile de France	33,04	-0,08	32,88	0,08	33,04	-0,08
Poitou-Charentes	32,45	-0,55	32,53	-0,48	32,45	-0,55
Rhône-Alpes	33,23	-0,03	33,29	0,08	33,23	-0,03
FRANCE	33,40	0,06	33,21	0,08	33,40	0,06

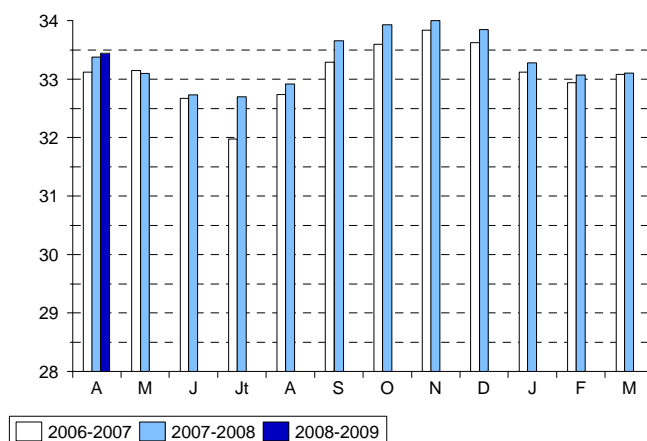
Source : SCEES / Sondage OFFICE DE L'ELEVAGE

Evolution régionale
avril 2008



Source : SCEES / Sondage Office de l'Elevage

Taux national mensuel
(en g/l)



Source : SCEES / Sondage Office de l'Elevage

PRODUCTION / FRANCE

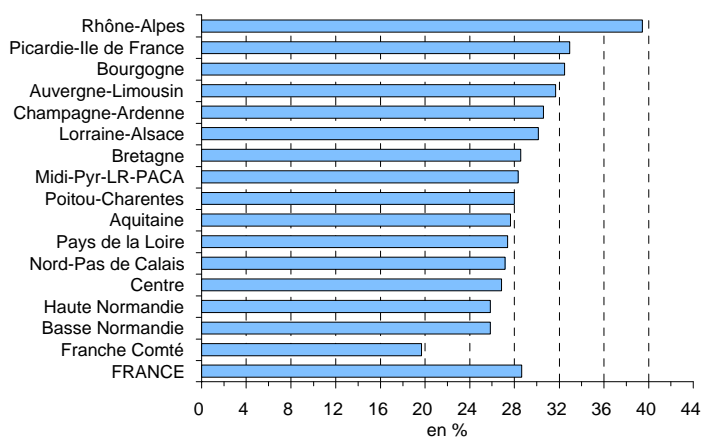
PRIX DU LAIT (*) (€/ 1000 litres)

Régions	Avril 2008		Cumul Année 2008		Cumul Campagne 2008-2009	
	Prix	Evolution %	Prix	Evolution %	Prix	Evolution %
Aquitaine	312,85	27,62	359,39	36,69	312,85	27,62
Auvergne-Limousin	301,09	31,70	341,24	35,79	301,09	31,70
Basse Normandie	310,46	25,81	367,01	35,12	310,46	25,81
Bourgogne	329,81	32,50	333,47	28,28	329,81	32,50
Bretagne	304,88	28,53	359,95	37,61	304,88	28,53
Centre	302,40	26,84	352,98	34,91	302,40	26,84
Champagne-Ardenne	306,59	30,60	351,11	35,33	306,59	30,60
Franche Comté	330,49	19,67	370,94	25,77	330,49	19,67
Haute Normandie	303,90	25,82	345,07	31,79	303,90	25,82
Lorraine-Alsace	330,59	30,13	333,30	30,37	330,59	30,13
Midi-Pyr-LR-PACA	309,42	28,32	361,23	37,39	309,42	28,32
Nord-Pas de Calais	304,30	27,15	360,24	37,49	304,30	27,15
Pays de la Loire	304,66	27,39	354,88	35,01	304,66	27,39
Picardie-Ile de France	305,54	32,97	346,45	36,52	305,54	32,97
Poitou-Charentes	305,20	28,00	360,94	36,64	305,20	28,00
Rhône-Alpes	311,67	39,44	335,28	31,18	311,67	39,44
FRANCE	309,44	28,66	354,04	34,72	309,44	28,66

(*) Prix, toutes primes comprises, toutes qualités confondues, ramené à un lait standard (38g de MG, 32g de MP)

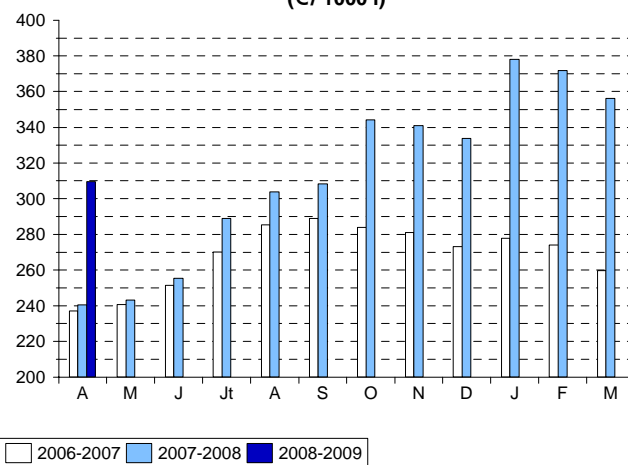
Source : SCEES / Sondage OFFICE DE L'ELEVAGE

Evolution régionale
avril 2008



Source : SCEES / Sondage Office de l'Elevage

Prix national mensuel
(€/ 1000 l)



Source : SCEES / Sondage Office de l'Elevage