



**RÉPUBLIQUE
FRANÇAISE**

*Liberté
Égalité
Fraternité*



FranceAgriMer

ÉTABLISSEMENT NATIONAL
DES PRODUITS DE L'AGRICULTURE ET DE LA MER

Direction Marchés, études et prospective
Service Analyse économique des filières – OFPM
Unité Élevage



**RÉPUBLIQUE
FRANÇAISE**

*Liberté
Égalité
Fraternité*



FranceAgriMer

ÉTABLISSEMENT NATIONAL
DES PRODUITS DE L'AGRICULTURE ET DE LA MER

FILIÈRE LAIT DE CHÈVRE : INDICATEURS DE CONJONCTURE

Conseil spécialisé Ruminants Lait & Viande
2 juin 2021

Faits marquants

Les disponibilités totales en lait de chèvre ont diminué sur le 1^{er} trimestre

Après deux premiers mois à des niveaux équivalents à 2020, la collecte s'est repliée en mars 2021. Au total, sur le premier trimestre, la collecte cumulée est en repli de 0,7 %. En parallèle, les importations ont poursuivi la tendance baissière de 2020. Au total, les disponibilités pour l'industrie laitière (collecte + importations) ont baissé de 2,7 %, une diminution de 3,3 millions d'équivalent litres de lait de chèvre.

Les fabrications ont poursuivi les dynamiques observées sur 2020

Au premier trimestre 2021, les fabrications de fromages de chèvre sont restées stables (- 0,4 %) par rapport au 1^{er} trimestre 2020. Les tendances de 2020 sont encore perceptibles : on observe en effet des hausses des volumes de bûchettes de chèvre et, à l'inverse, un fort repli des fabrications de fromages à découper. De même, les fabrications de lait conditionné de chèvre ont diminué tandis que celles de yaourts ont progressé.

Le prix payé au producteur a augmenté ainsi que les prix de vente industriels, mais les charges en élevage se sont alourdies

Le prix moyen du lait de chèvre a été de 790 €/ 1 000 l au premier trimestre, en hausse de 4,2 %. Cette hausse résulte à la fois d'une amélioration des taux et d'une augmentation du prix de base. En parallèle, les prix de vente industriels ont augmenté, comme en témoigne la hausse de 3 points de l'IPVI au mois de mars. En revanche, une forte progression de l'ipampa lait de chèvre s'est amorcée dès l'été 2020. Il a pris plus de 6 points, tiré en particulier par la hausse du coût des aliments achetés et des engrais. Les coûts élevés des aliments en particulier pourraient impacter la collecte sur le reste de l'année.

Les achats des ménages de fromages de chèvre sont restés dynamiques

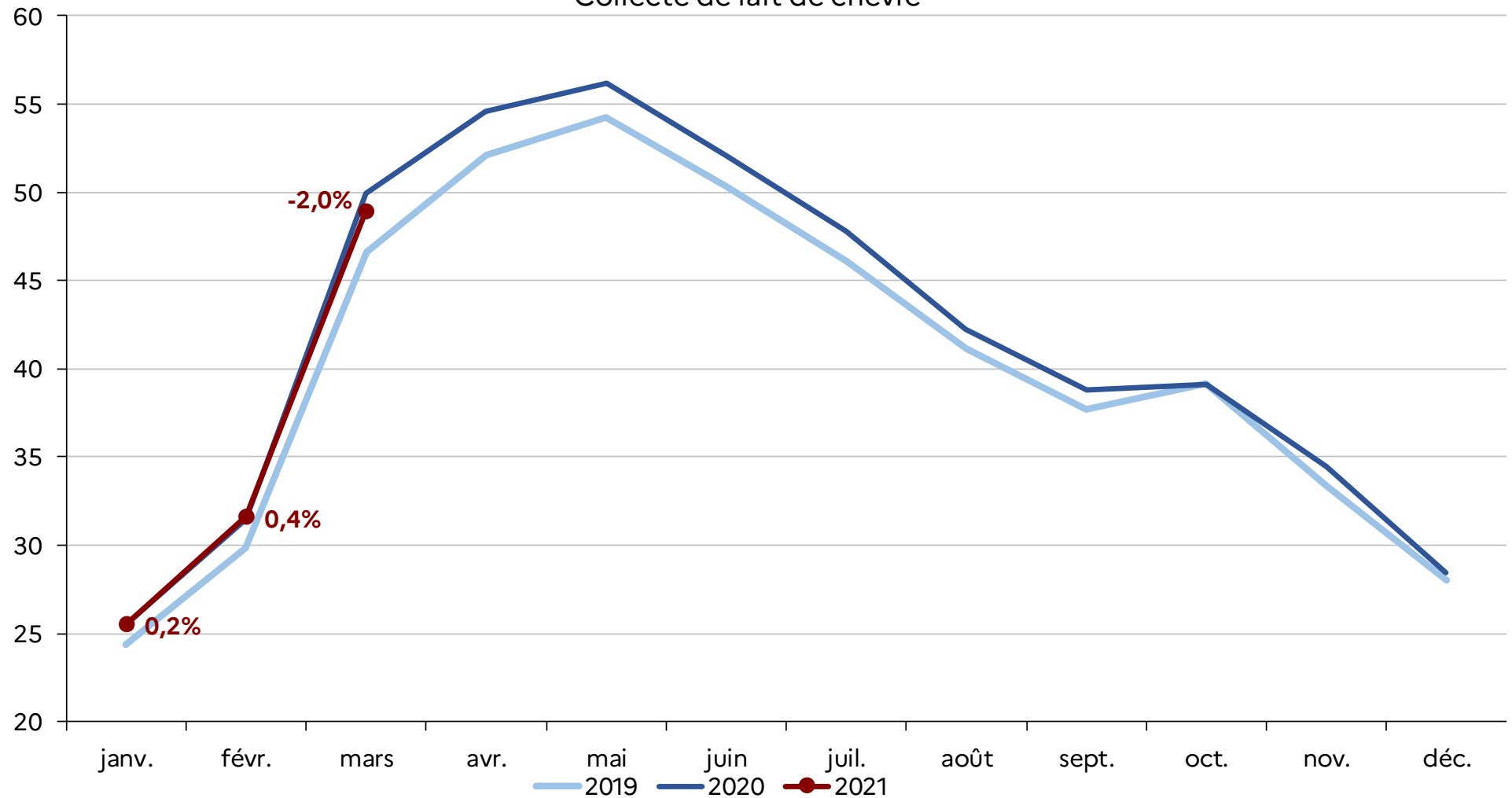
Les achats des ménages de fromages de chèvre ont augmenté de plus de 5 % au premier trimestre, tandis que les laits conditionnés et yaourts ont été en baisse.

COLLECTE NATIONALE DE LAIT DE CHÈVRE

Au premier trimestre 2021, 106,1 millions de litres de lait de chèvre ont été collectés, ce qui représente une diminution de 0,7 % et 800 000 litres de lait.

Millions de litres

Collecte de lait de chèvre

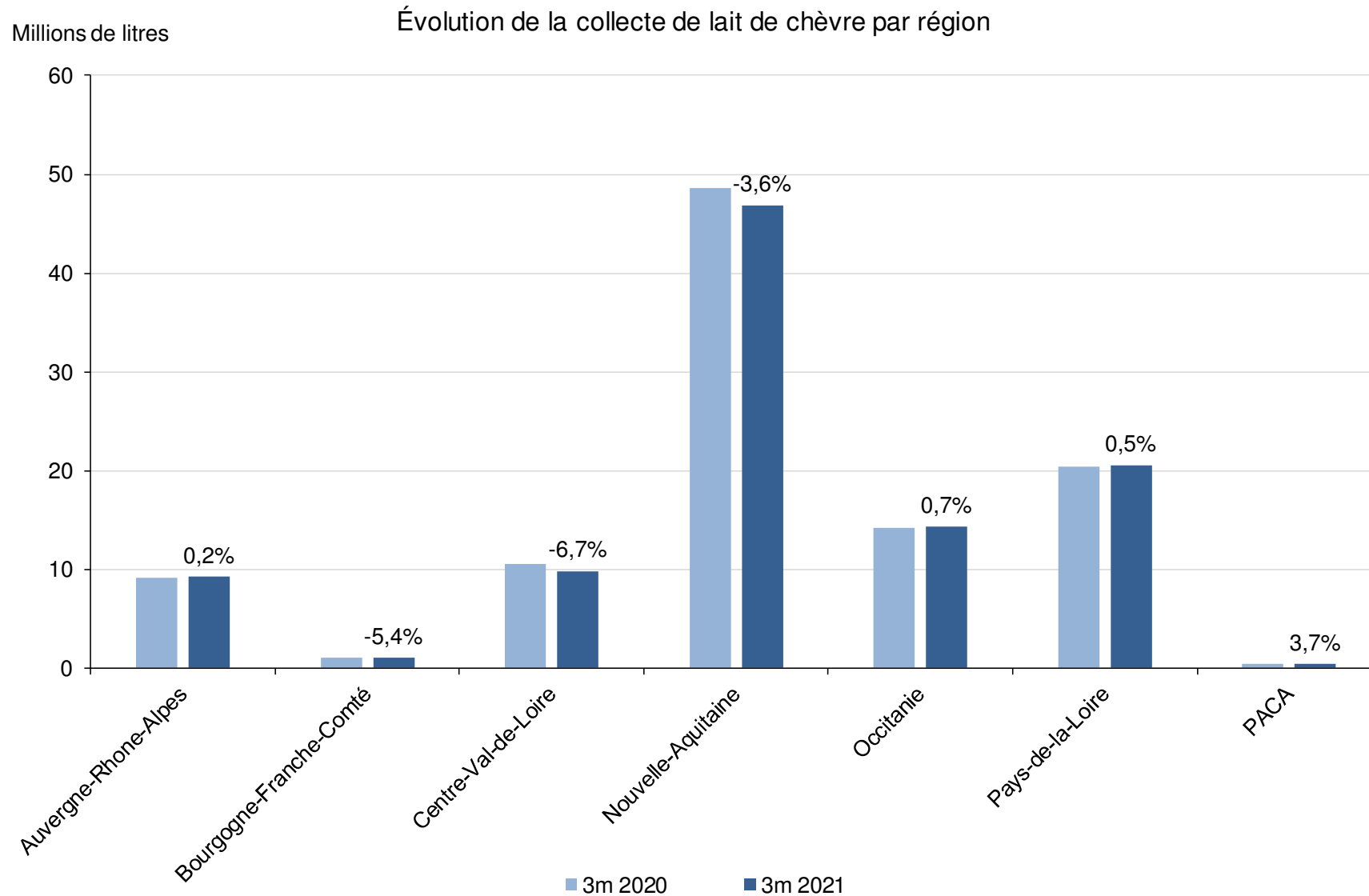


La collecte du mois de février a été corrigée et ramenée à 28 jours.

Source : FranceAgriMer d'après enquête mensuelle laitière SSP - FranceAgriMer

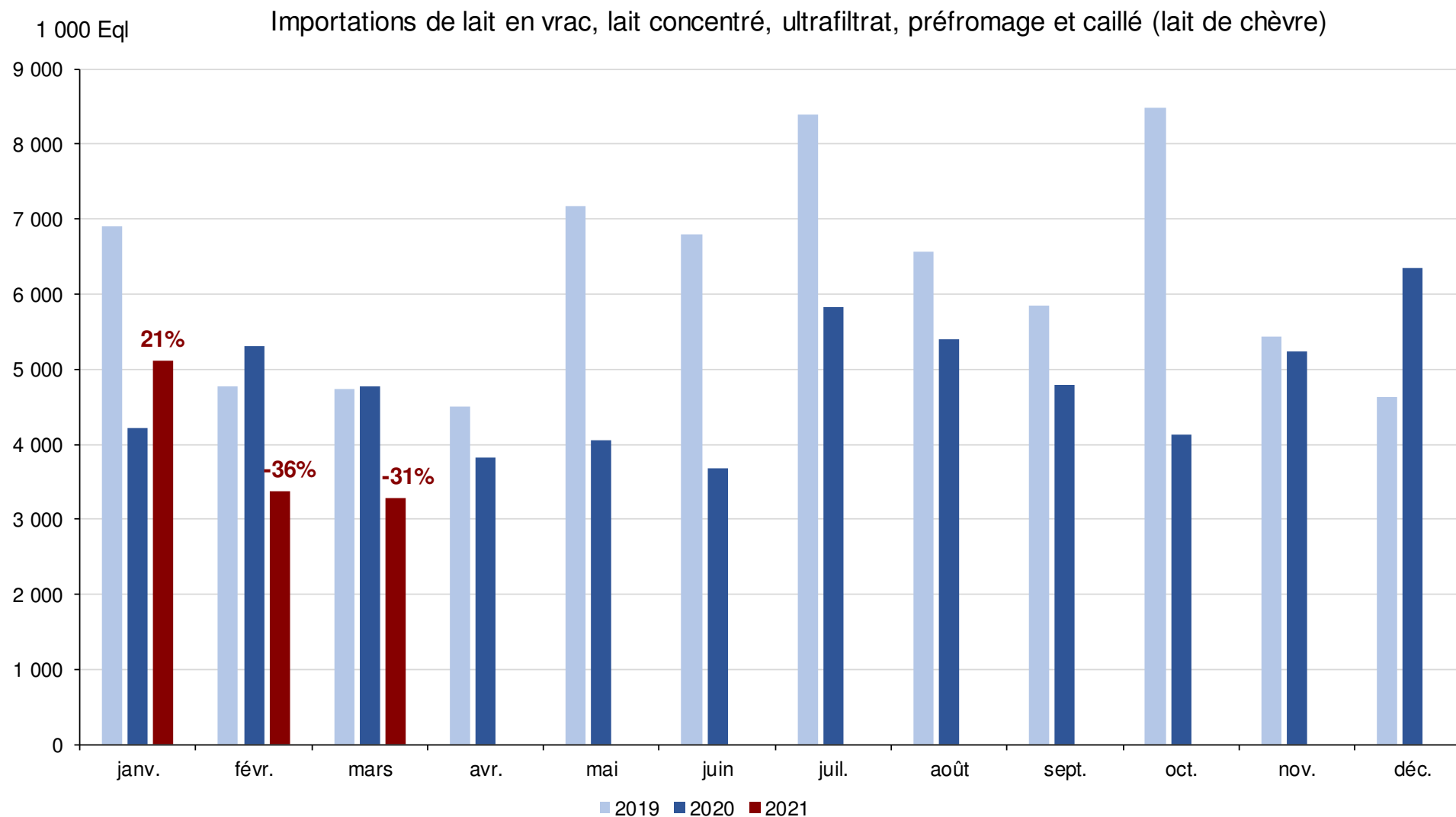
COLLECTE DE LAIT DE CHÈVRE PAR RÉGION

Sur le 1^{er} trimestre, les évolutions de la collecte sont différentes selon les régions.



Source : FranceAgriMer d'après enquête mensuelle laitière SSP - FranceAgriMer

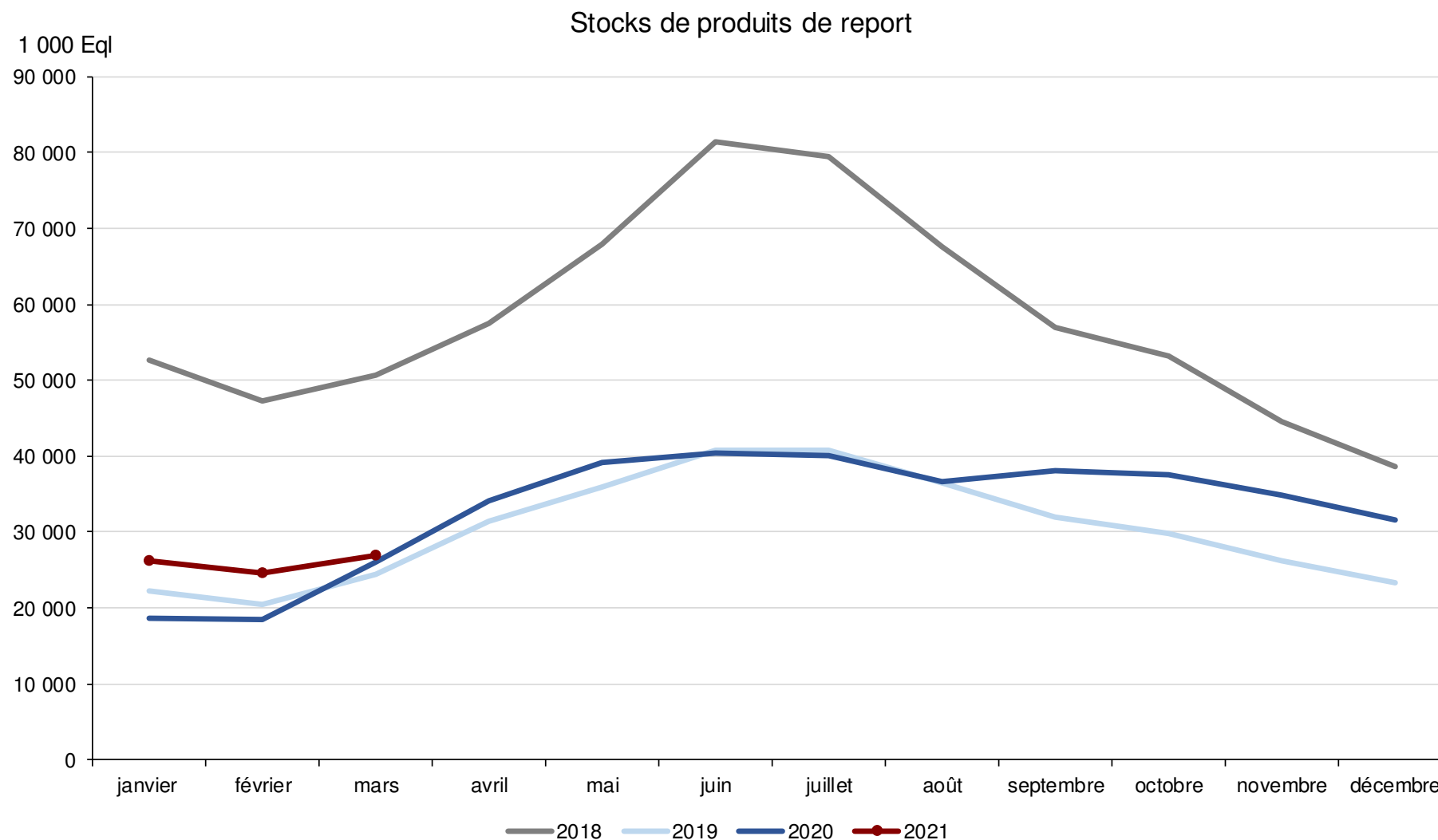
Sur janvier-mars, 11,3 millions d'équivalent litres de lait de chèvre ont été importés (- 17,6 % soit - 2,5 millions d'Eql par rapport au premier trimestre 2020).



Source : FranceAgriMer d'après enquête mensuelle laitière SSP - FranceAgriMer

NIVEAU DES STOCKS DE PRODUITS DE REPORT CAPRINS

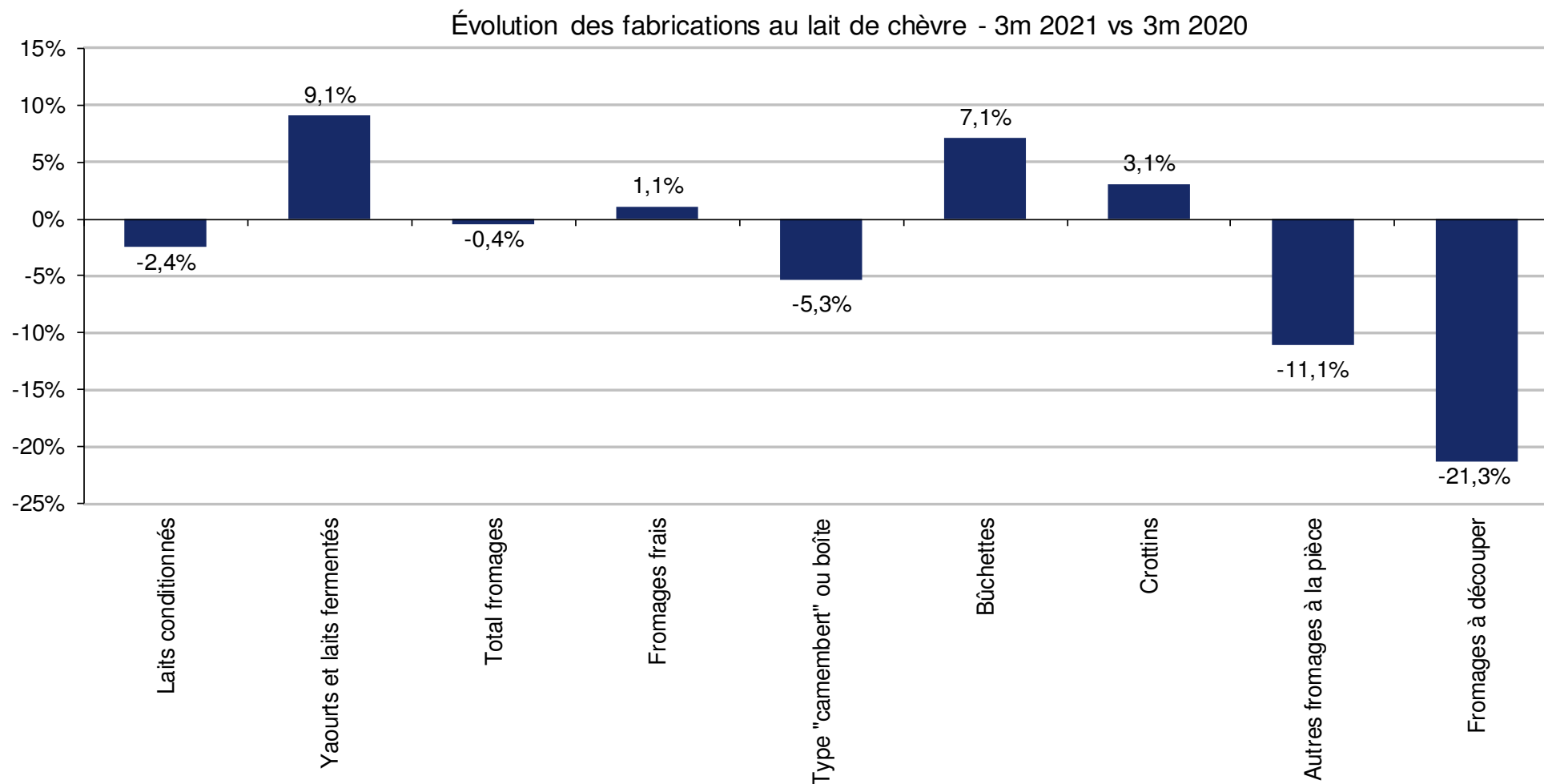
Fin mars 2021, les stocks de produits de report caprins étaient de 26,9 millions d'Eql.



Source : FranceAgriMer d'après enquête mensuelle laitière SSP - FranceAgriMer

FABRICATIONS DE PRODUITS AU LAIT DE CHÈVRE

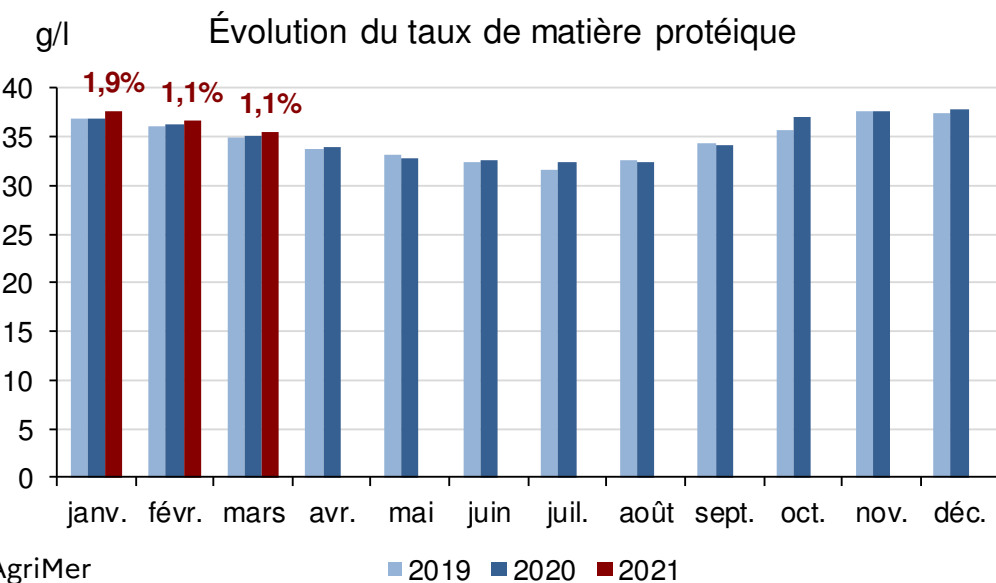
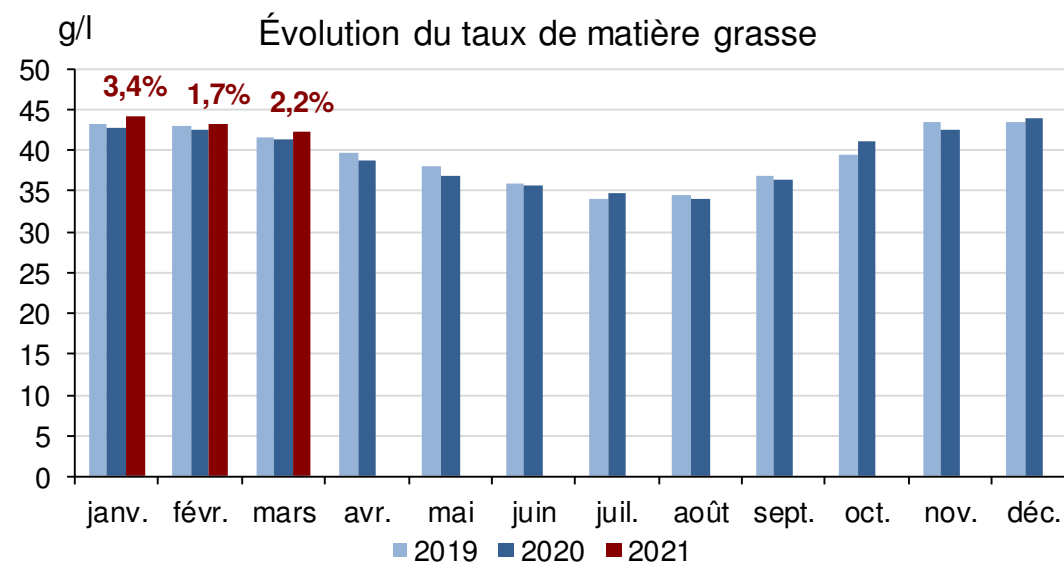
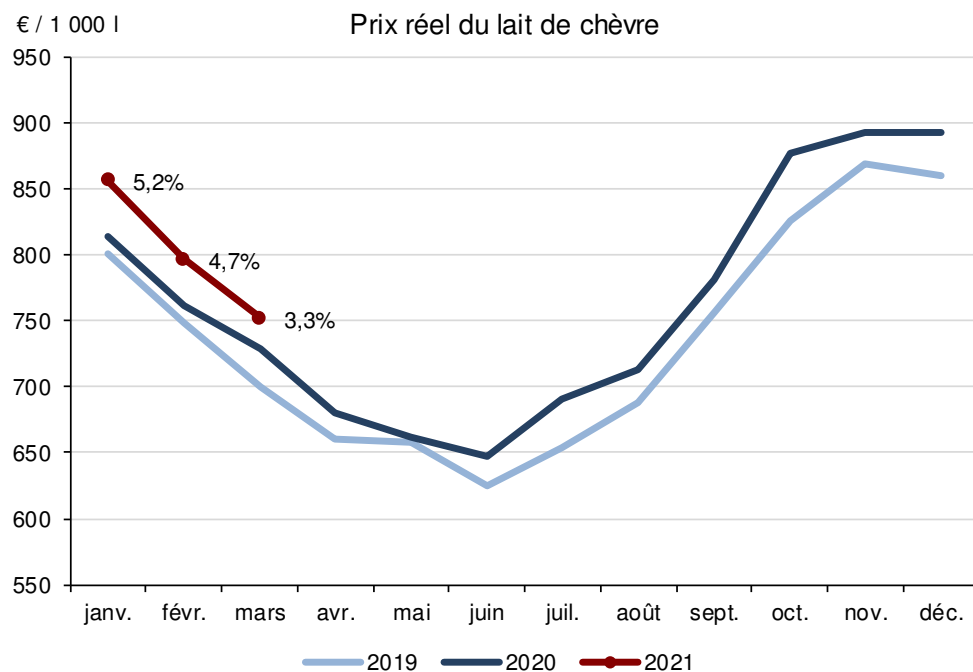
Sur le début d'année 2021, les fabrications de fromages sont restées stables malgré des différences entre les types de fromages. Les fabrications de yaourts ont nettement progressé tandis que celles de lait conditionné se sont repliées.



Source : FranceAgriMer d'après enquête mensuelle laitière SSP - FranceAgriMer

PRIX RÉEL DU LAIT DE CHÈVRE

Le prix moyen du lait de chèvre sur les 3 premiers mois de 2021 était de 790,51 €/1 000 l, en hausse de 4,2 % (+ 32 € / 1 000 l).



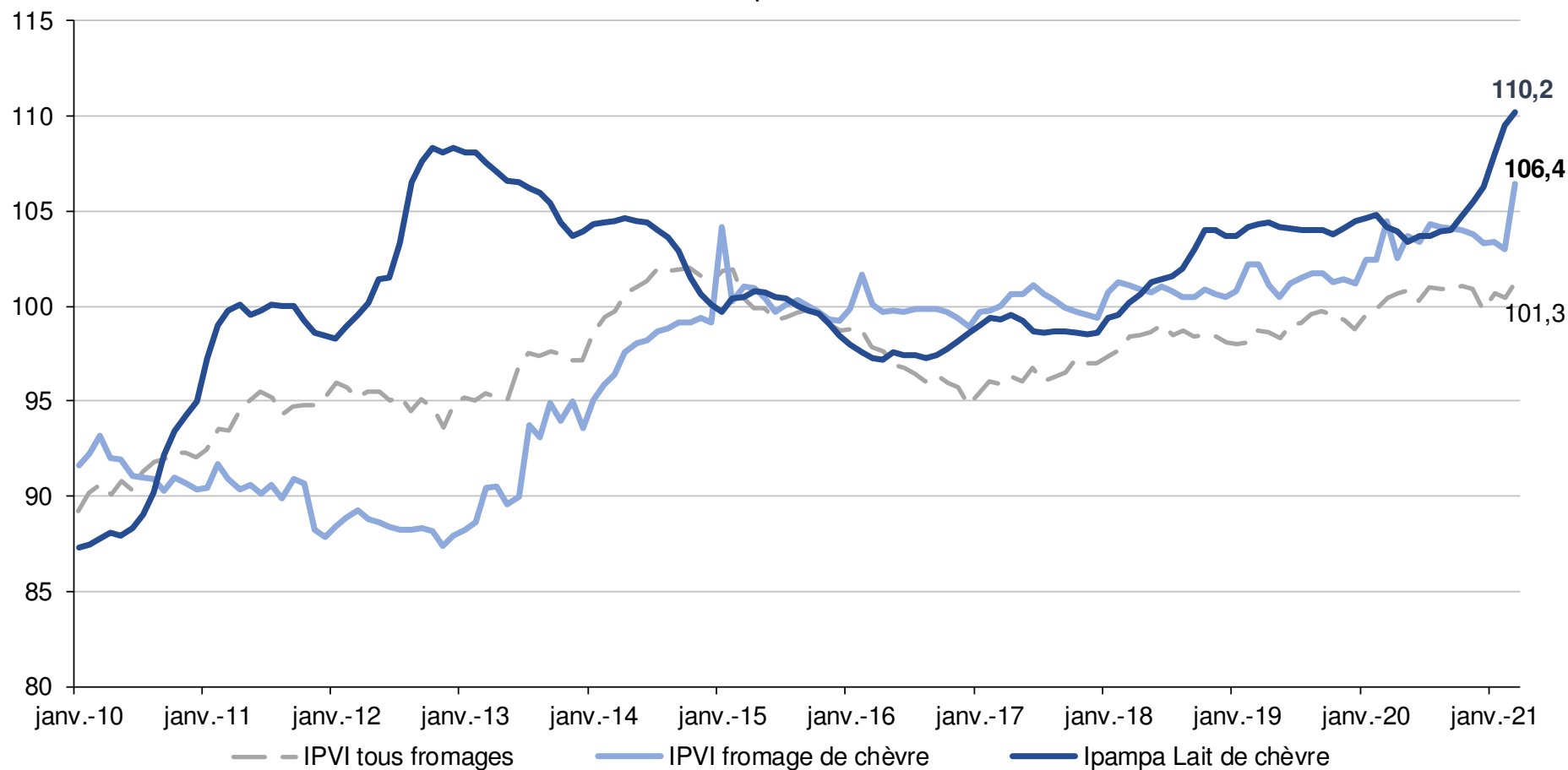
Source : FranceAgriMer d'après enquête mensuelle laitière SSP - FranceAgriMer

PRIX DES FROMAGES DE CHÈVRE SORTIE USINE ET COÛTS DE PRODUCTION

Sur 3 mois, l'IPVI fromages de chèvre a été en moyenne supérieur de 1,1 % à sa moyenne de 3 mois 2020, une hausse légèrement plus marquée que celle de l'indice fromages (+ 0,9 %). L'ipampa lait de chèvre, en hausse depuis août 2020, est en moyenne supérieur de 4,5 % sur le premier trimestre et a gagné 6,3 points depuis l'été.

Évolution comparée des prix des fromages de chèvre sortie industrie et des coûts de production

Indice base 100 : 2015

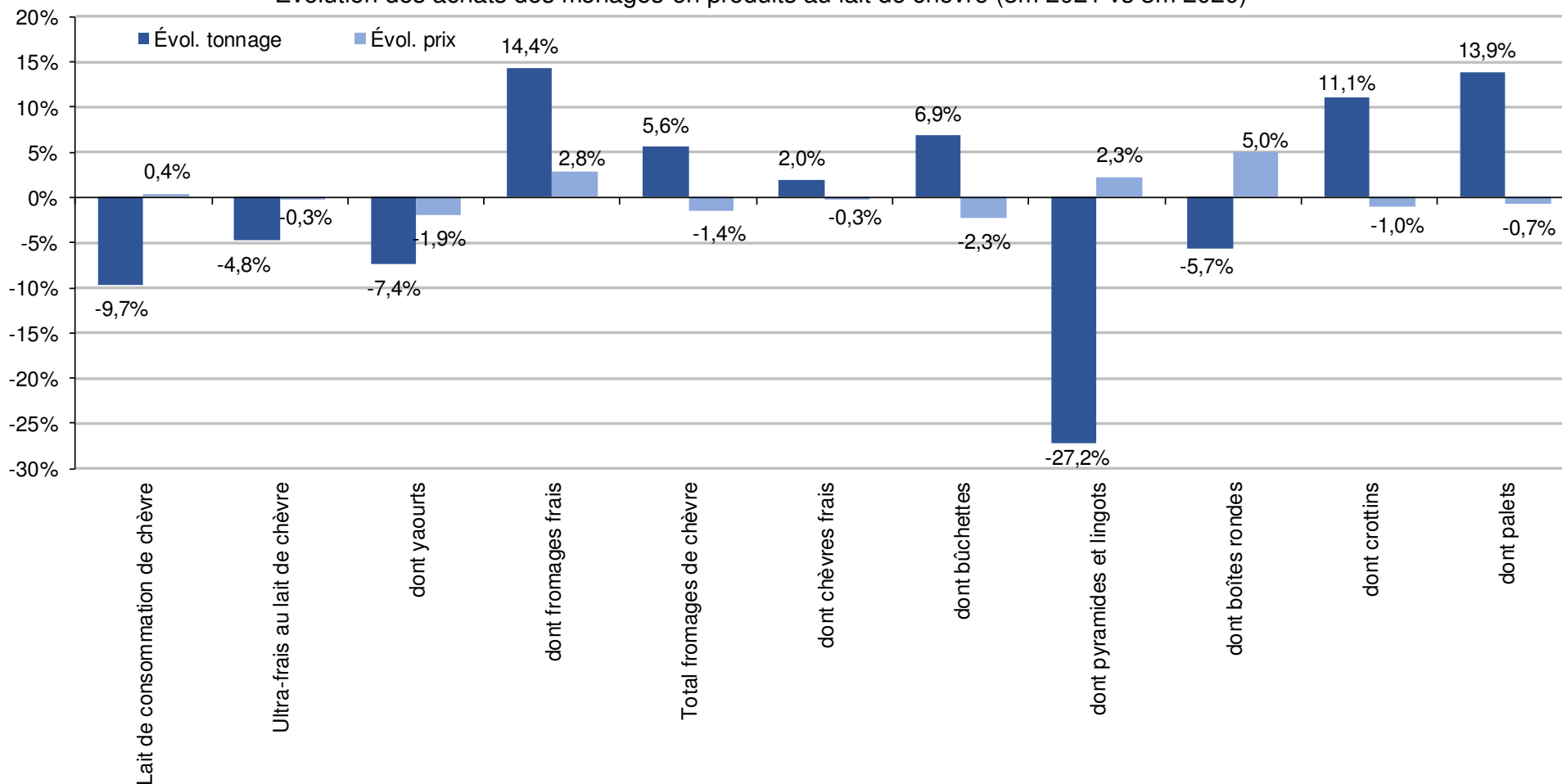


Source : FranceAgriMer d'après Insee et Idele

ACHATS DES MÉNAGES DE PRODUITS AU LAIT DE CHÈVRE

Les achats des ménages de fromages de chèvre ont été très dynamiques sur le premier trimestre 2021. À l'inverse, les volumes achetés d'ultra-frais et de lait conditionné se sont repliés.

Évolution des achats des ménages en produits au lait de chèvre (3m 2021 vs 3m 2020)



Source : FranceAgriMer d'après Kantar Worldpanel



**RÉPUBLIQUE
FRANÇAISE**

*Liberté
Égalité
Fraternité*



FranceAgriMer

ÉTABLISSEMENT NATIONAL
DES PRODUITS DE L'AGRICULTURE ET DE LA MER

Contact

Olivia Parodi
olivia.parodi@franceagrimer.fr