

Comité lait de chèvre

Eléments de conjoncture

13 mars 2019

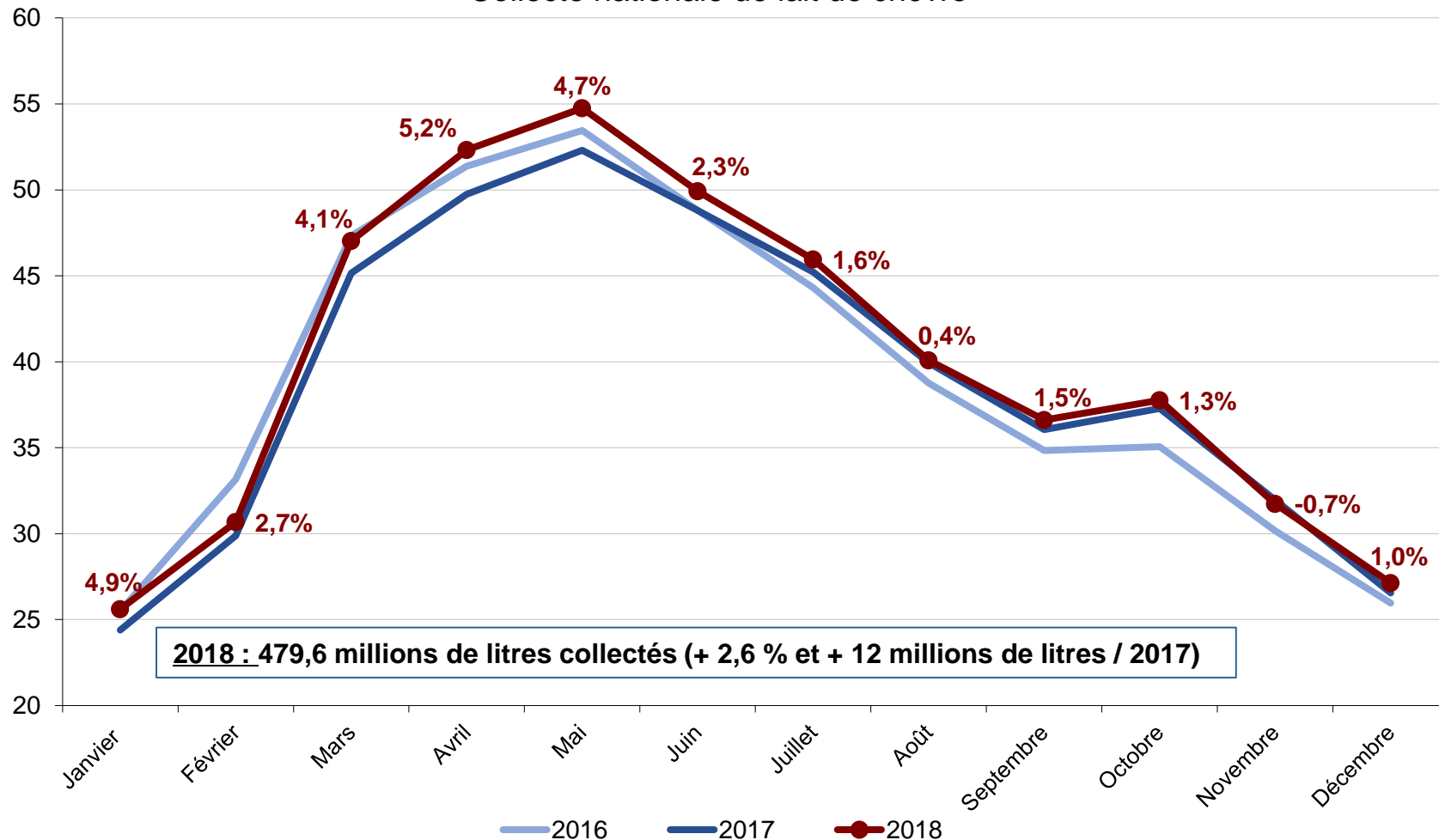
Montreuil



Une collecte en hausse en 2018, grâce à un premier semestre en nette progression

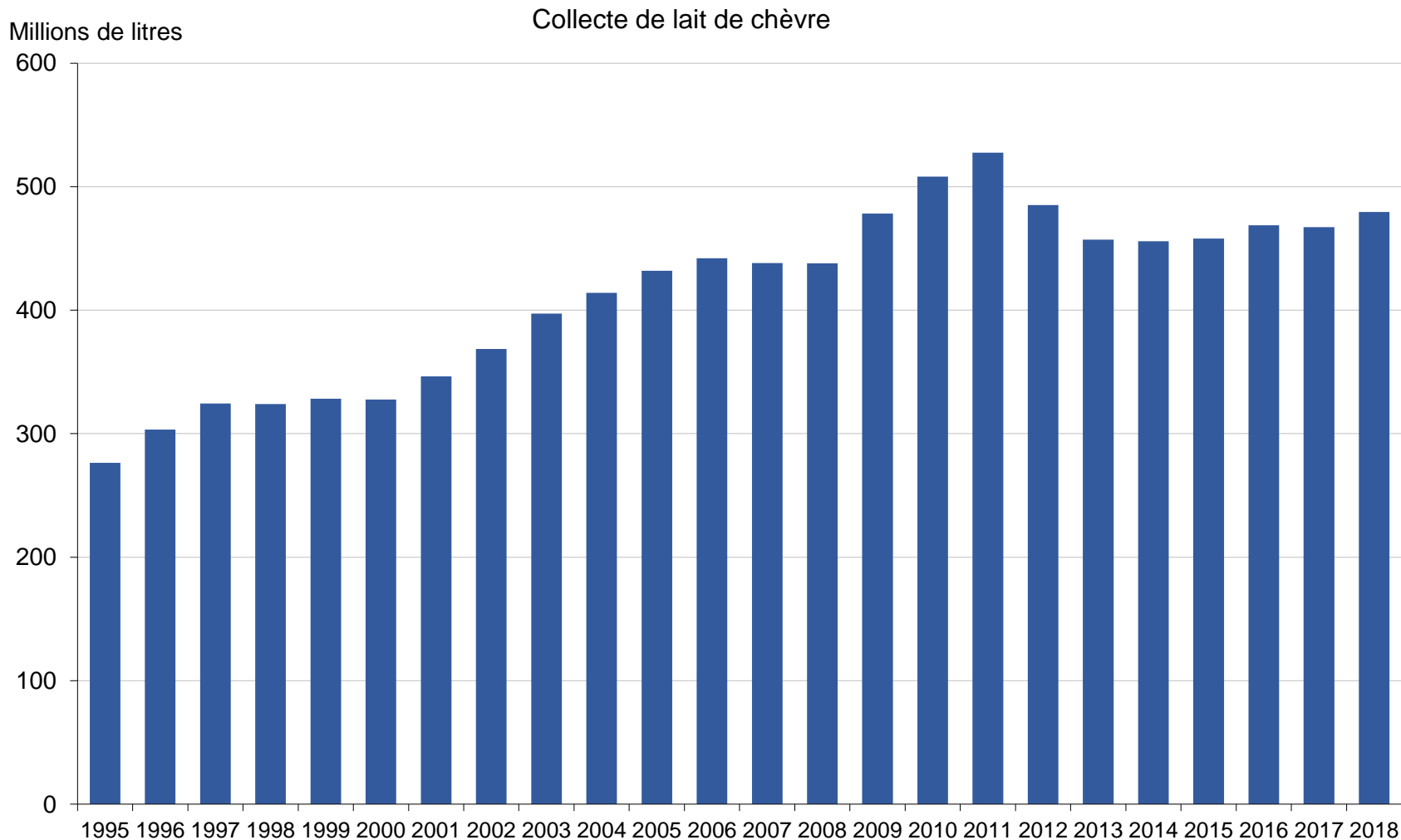
Millions de litres

Collecte nationale de lait de chèvre



2018 : 479,6 millions de litres collectés (+ 2,6 % et + 12 millions de litres / 2017)

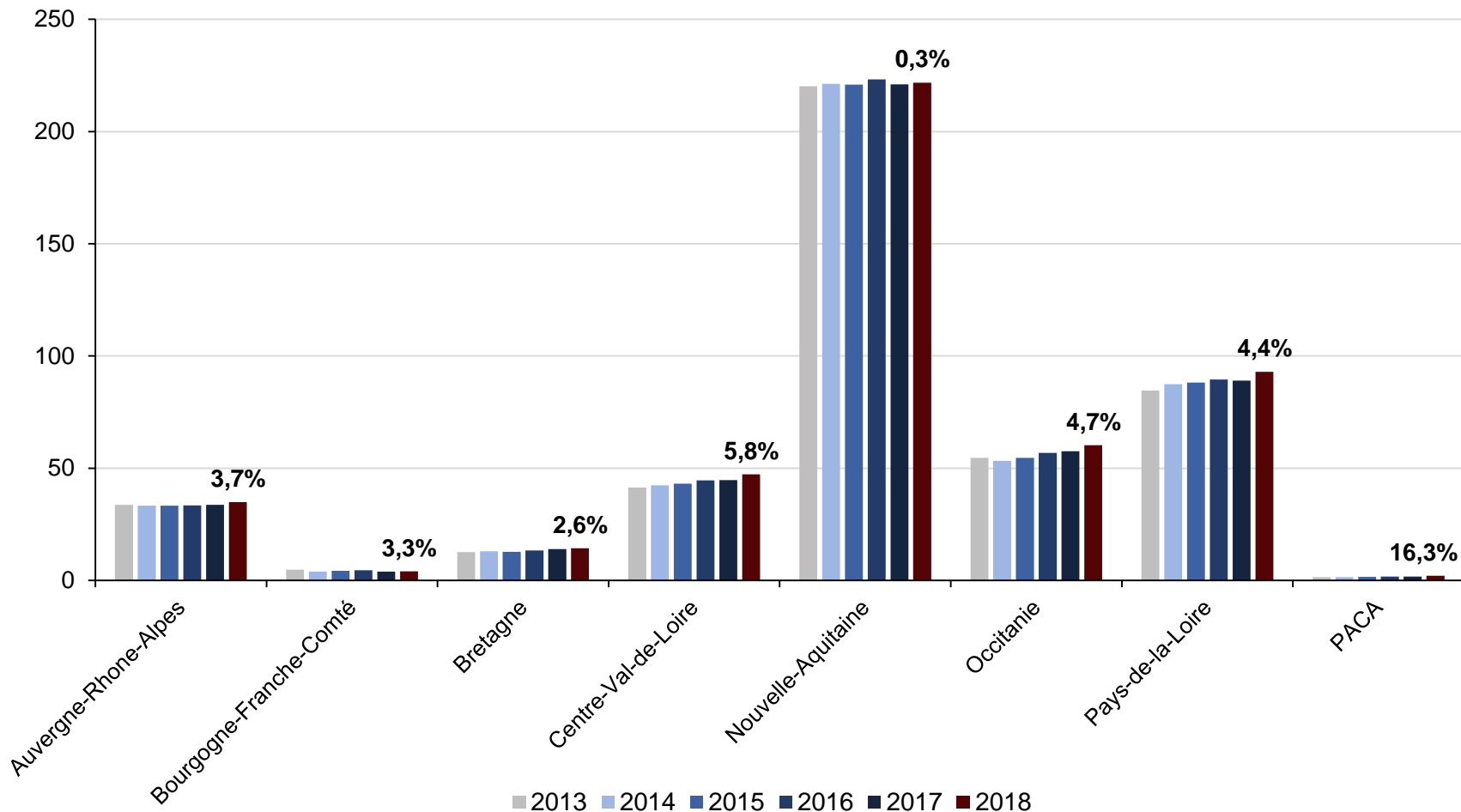
Historique de la collecte de lait de chèvre



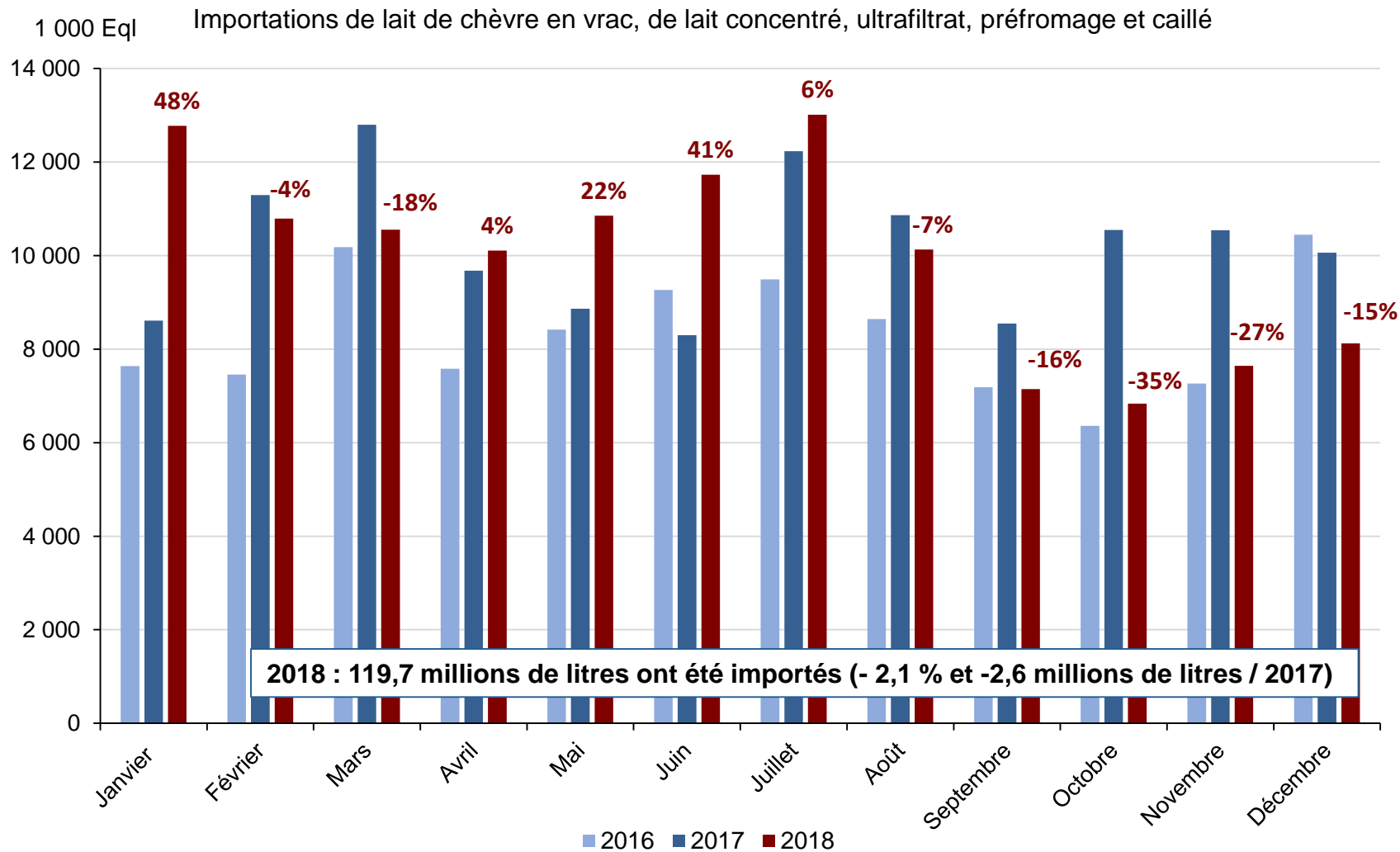
La hausse de la collecte est visible dans toutes les régions

Evolution de la collecte de lait de chèvre par régions

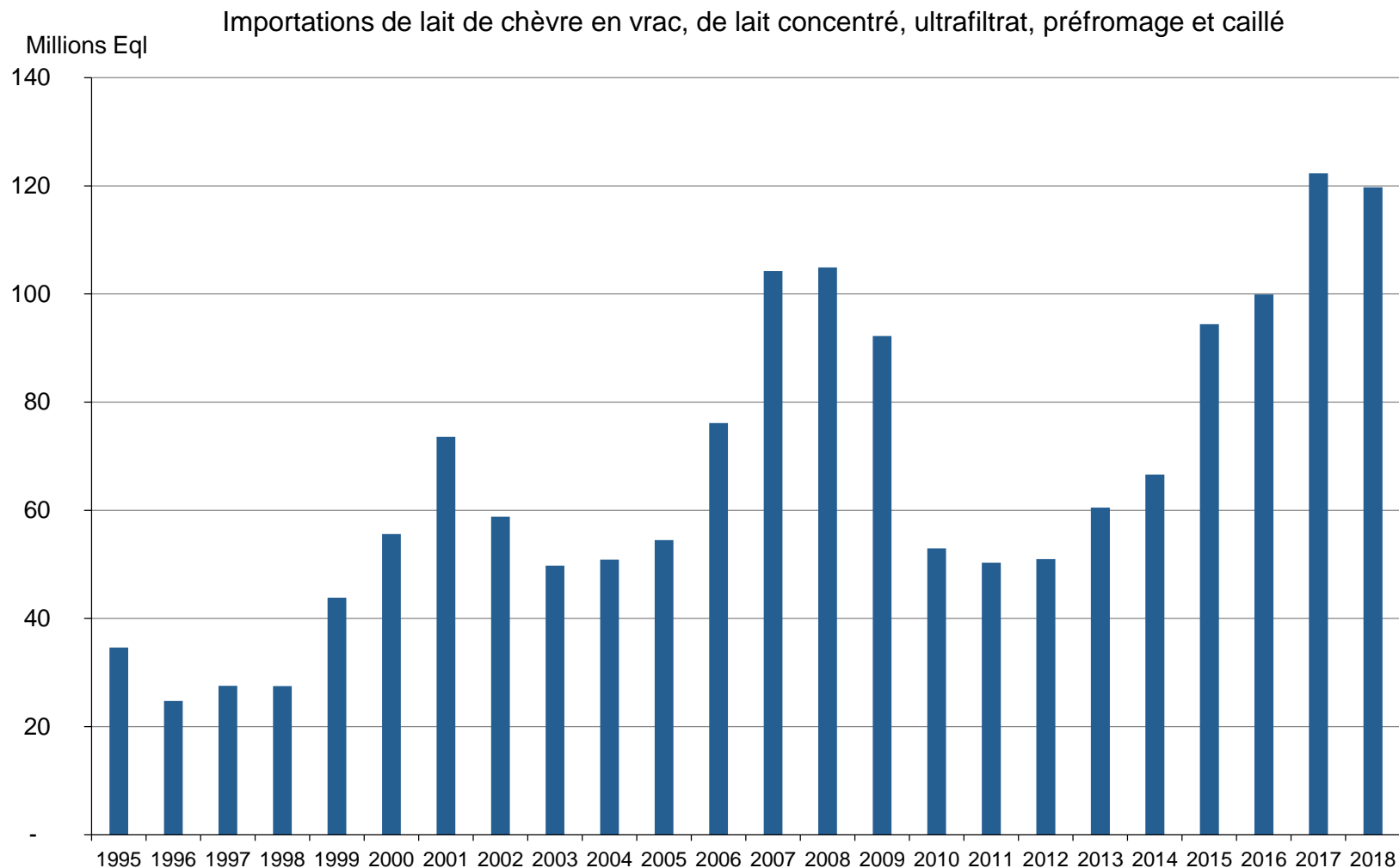
Millions de litres



Des importations en recul sur 2018

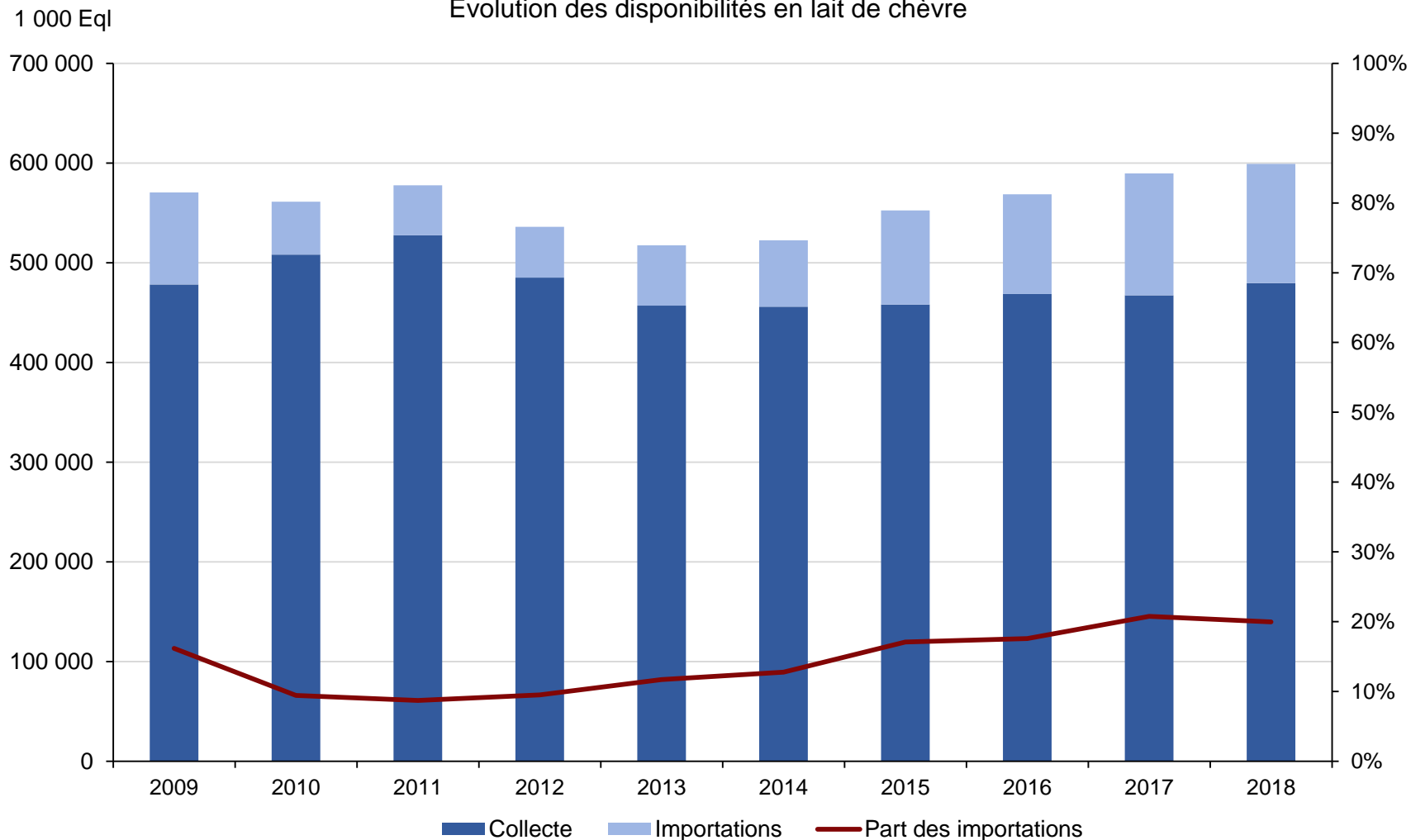


Un niveau d'importations qui reste élevé



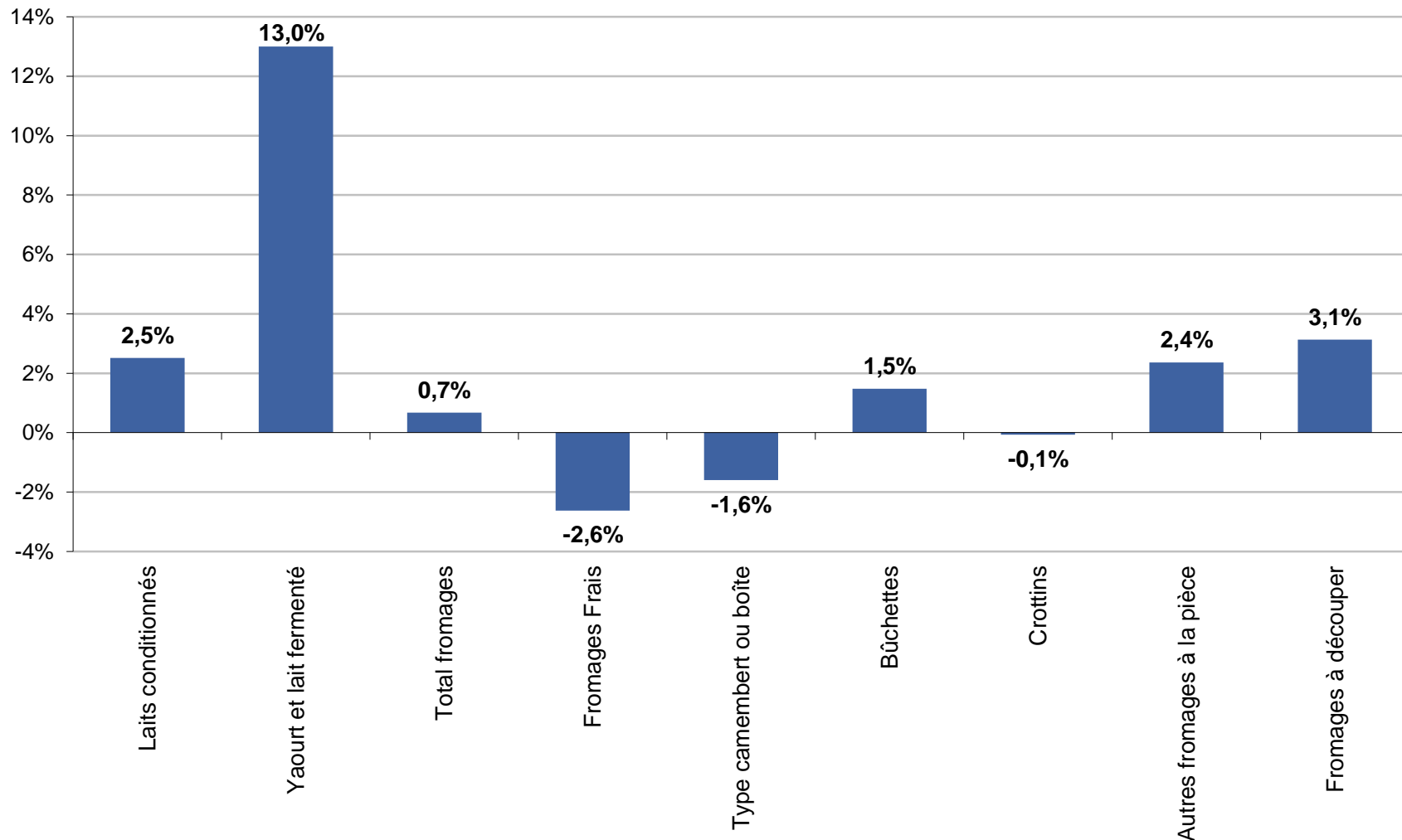
Des disponibilités totales qui atteignent un nouveau record

Evolution des disponibilités en lait de chèvre

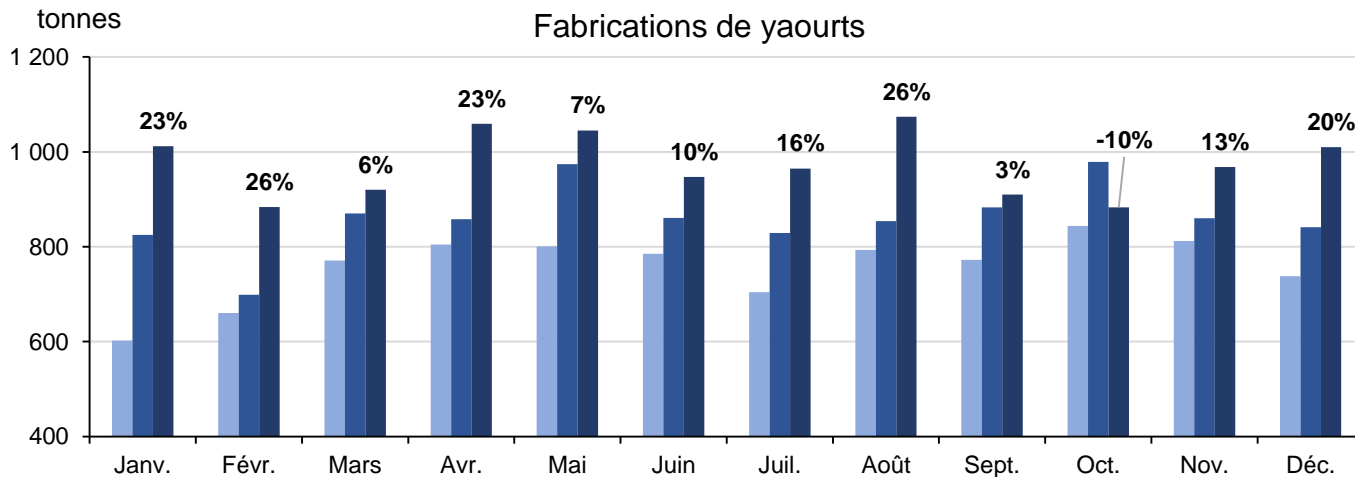
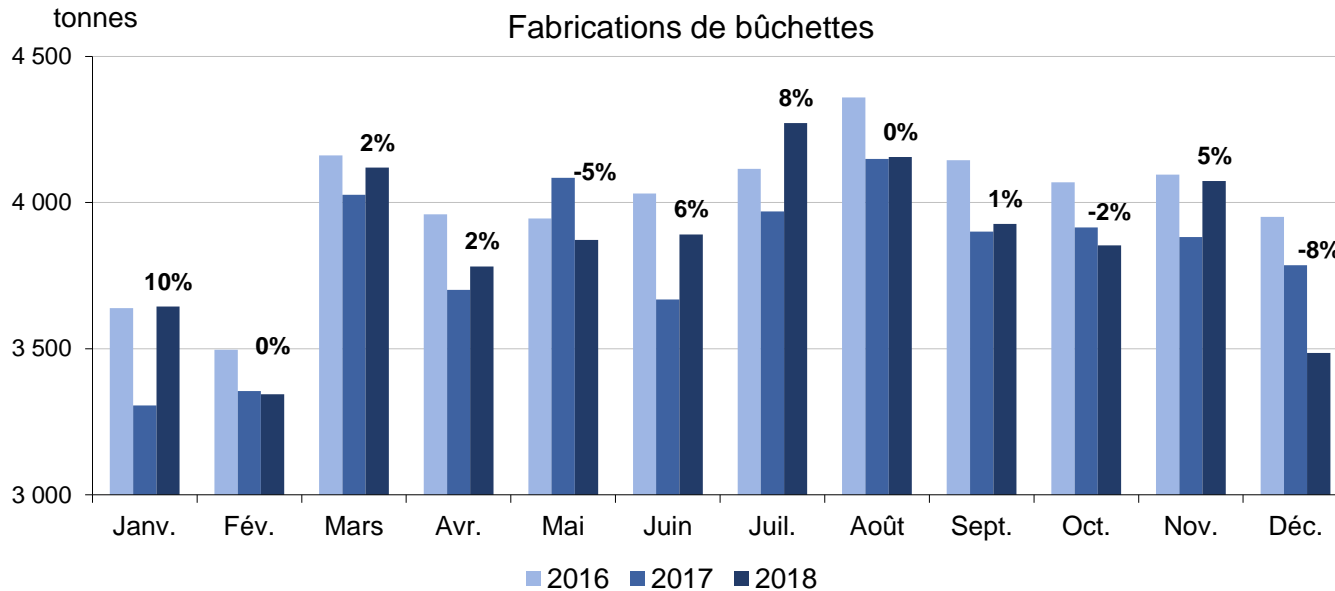


Des fabrications qui augmentent avec la hausse des disponibilités

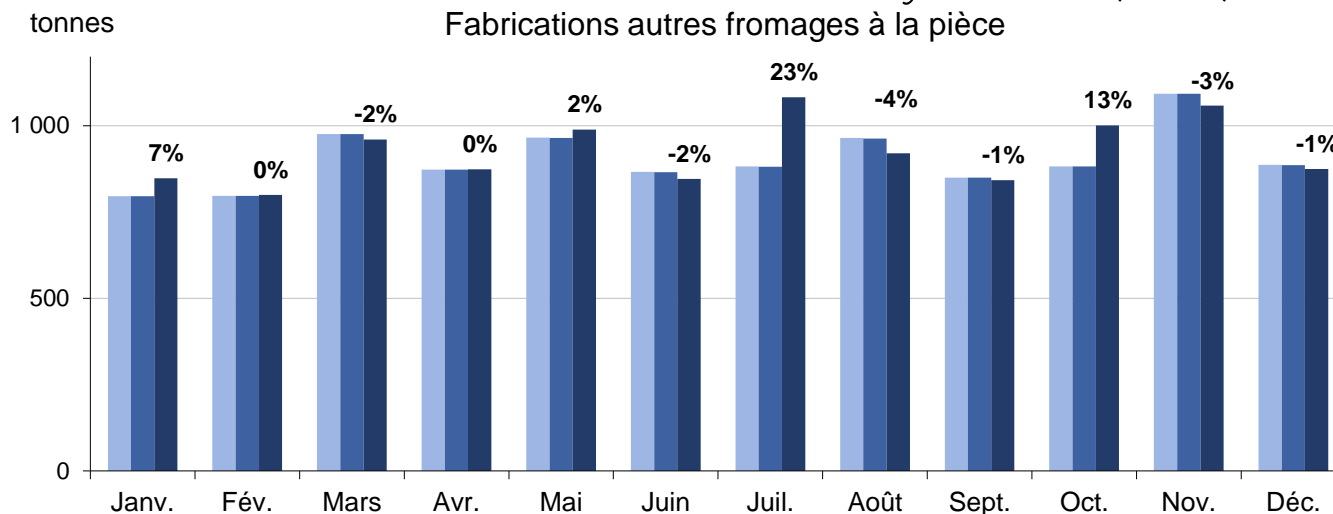
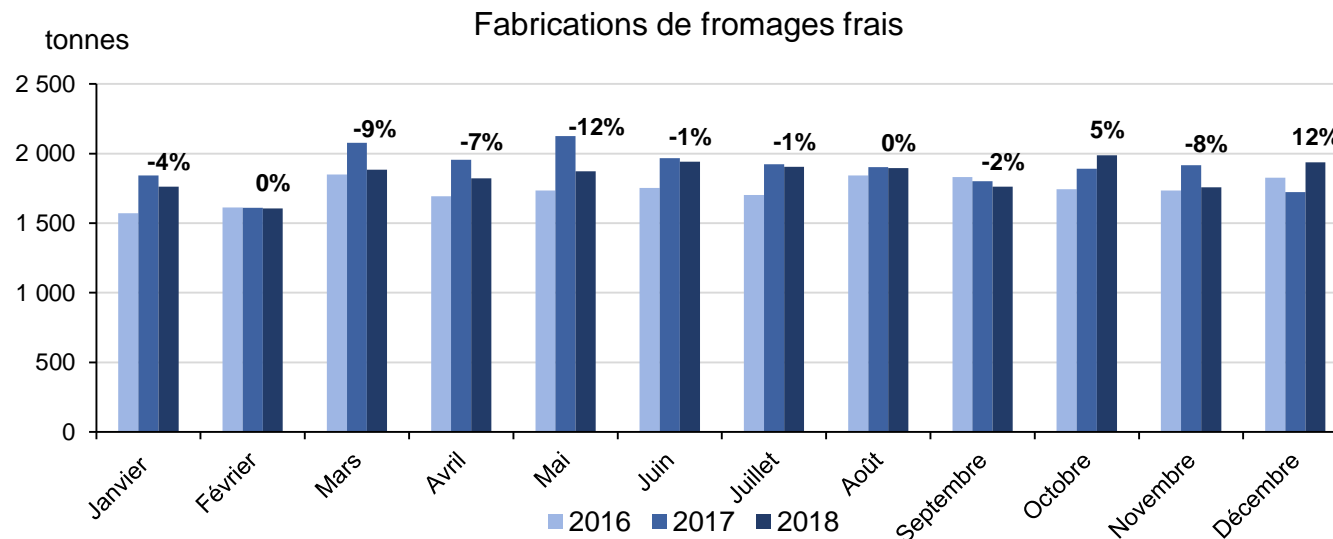
Évolution des fabrications au lait de chèvre - 2018 vs. 2017



Evolutions mensuelles des fabrications

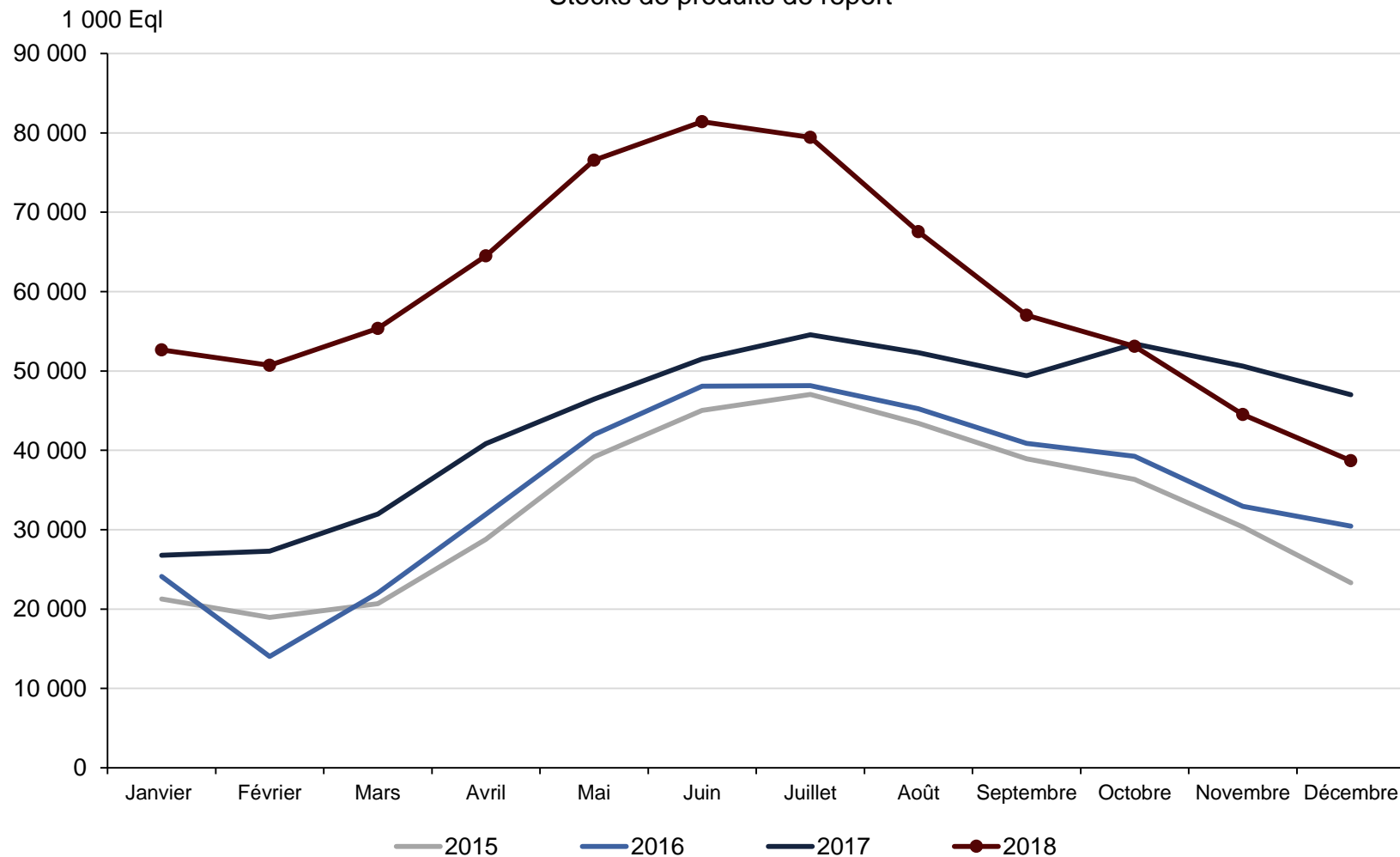


Evolutions mensuelles des fabrications



Des stocks de produits de report plus élevés que les dernières années...

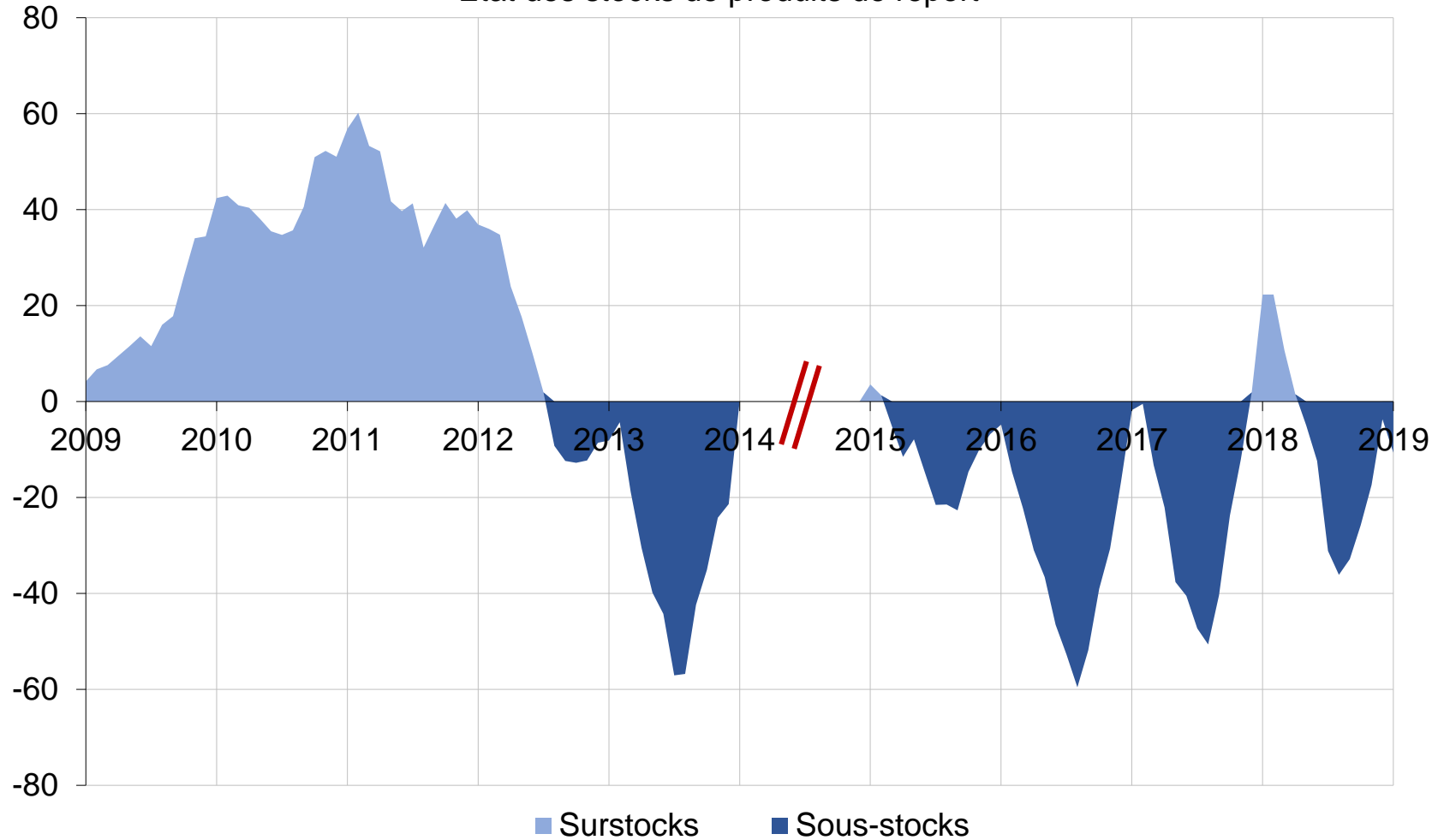
Stocks de produits de report



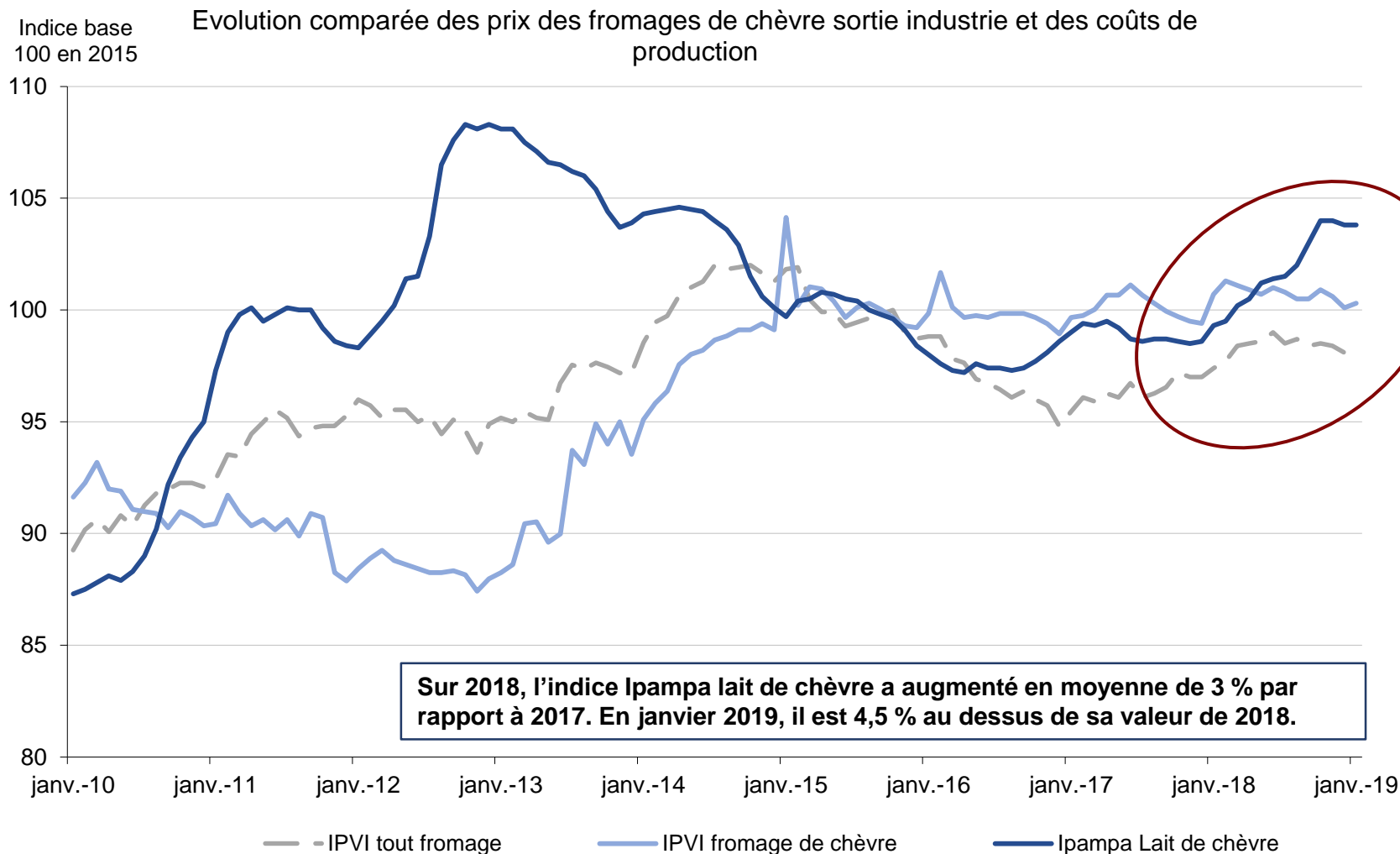
...mais encore insuffisants

Millions d'EqL

Etat des stocks de produits de report



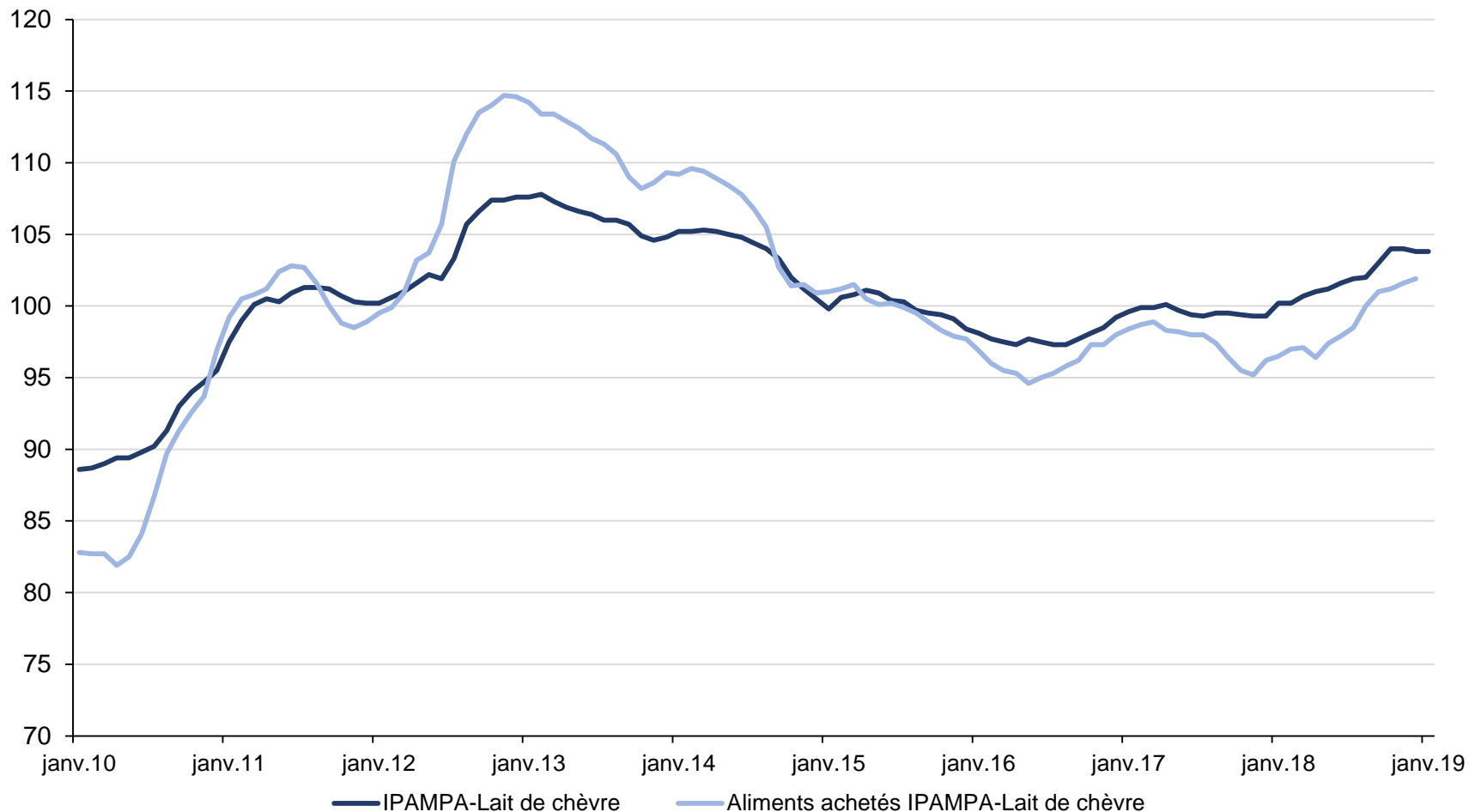
Les coûts de production augmentent tandis que les prix de vente sortie industrie restent stables



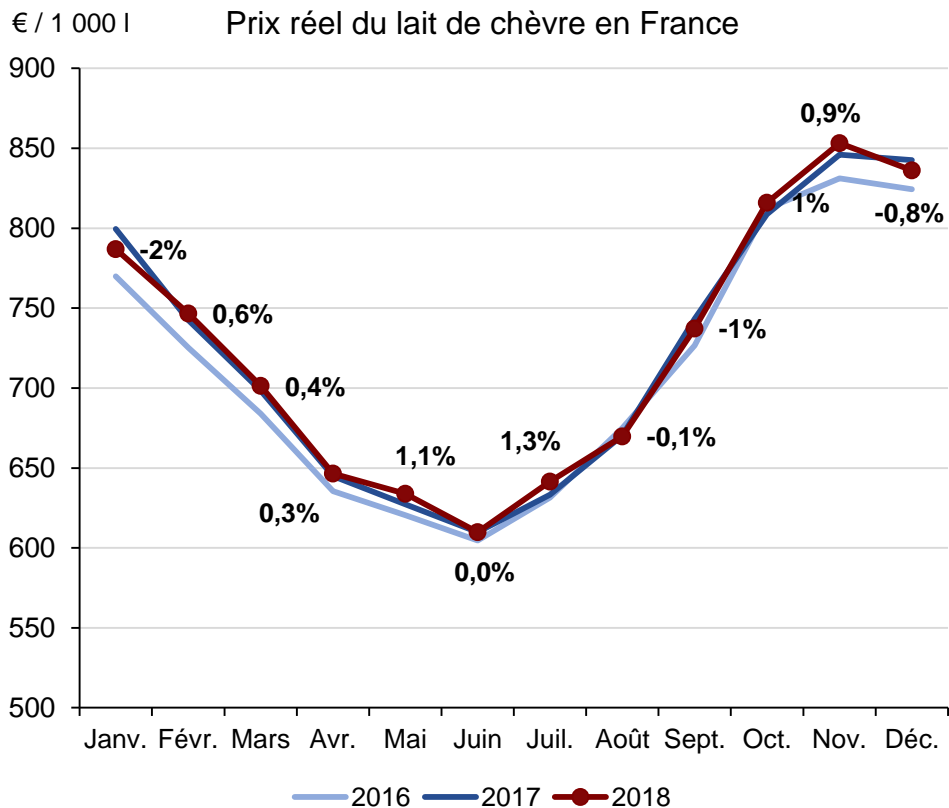
Détails Ipampa Lait de chèvre

Indice base
100 en 2015

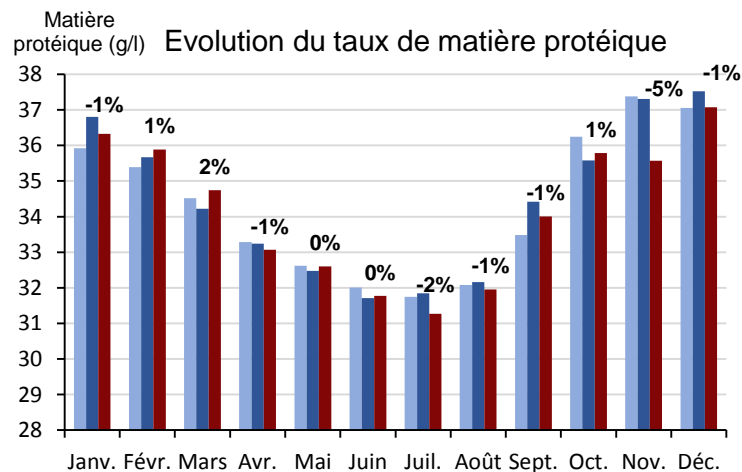
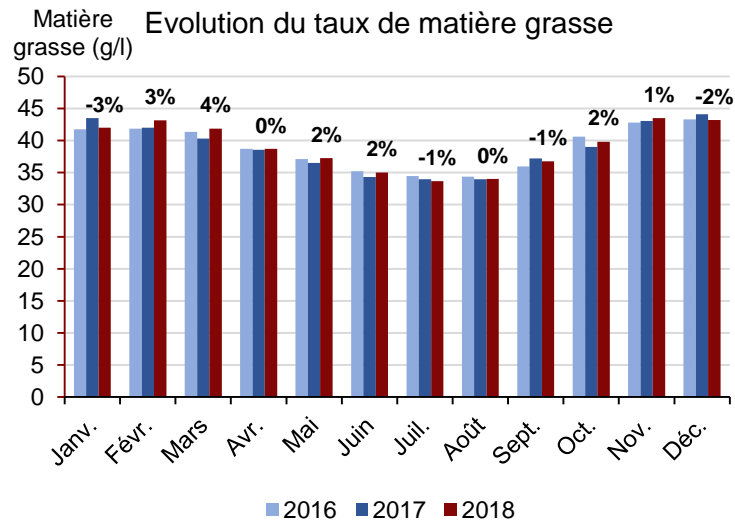
Ipampa Lait de chèvre



Le prix du lait de chèvre est resté stable en 2018

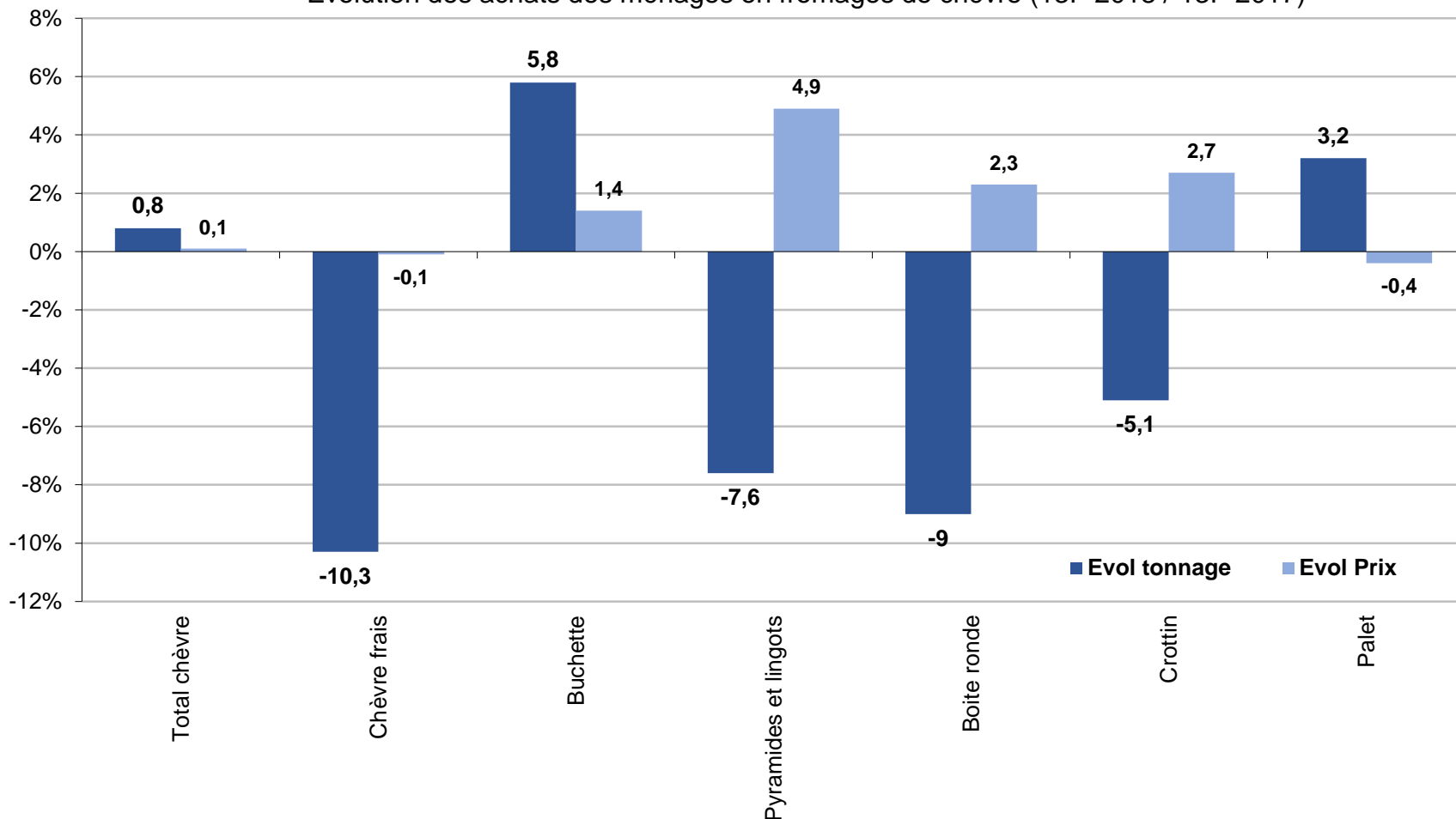


**Prix moyen pondéré par les volumes sur 2018 :
706,7 €/ 1 000 l (+ 0,2 % /2018)**



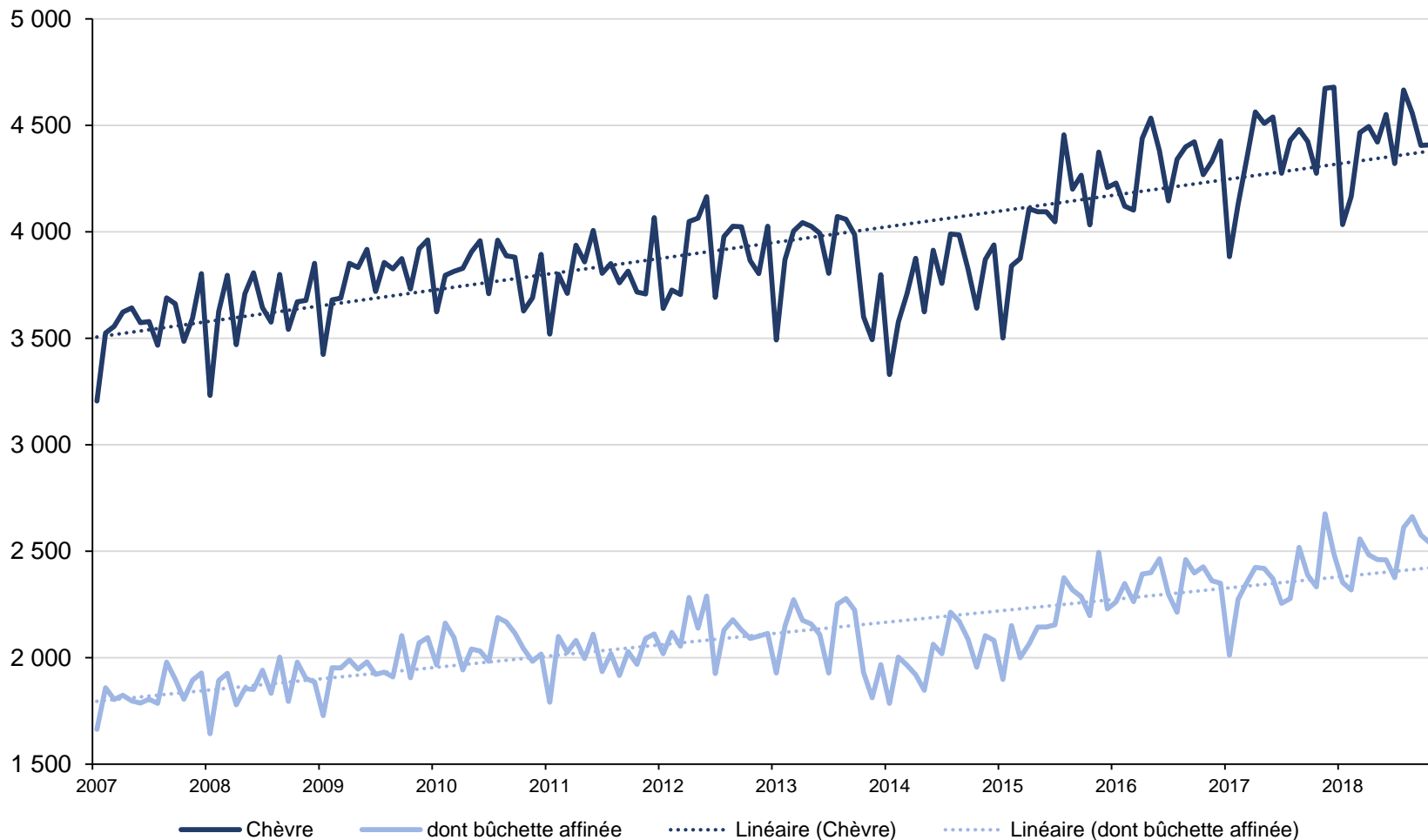
Les achats des ménages ont de nouveau progressé en 2018, tirés par la bûchette

Évolution des achats des ménages en fromages de chèvre (13P 2018 / 13P 2017)



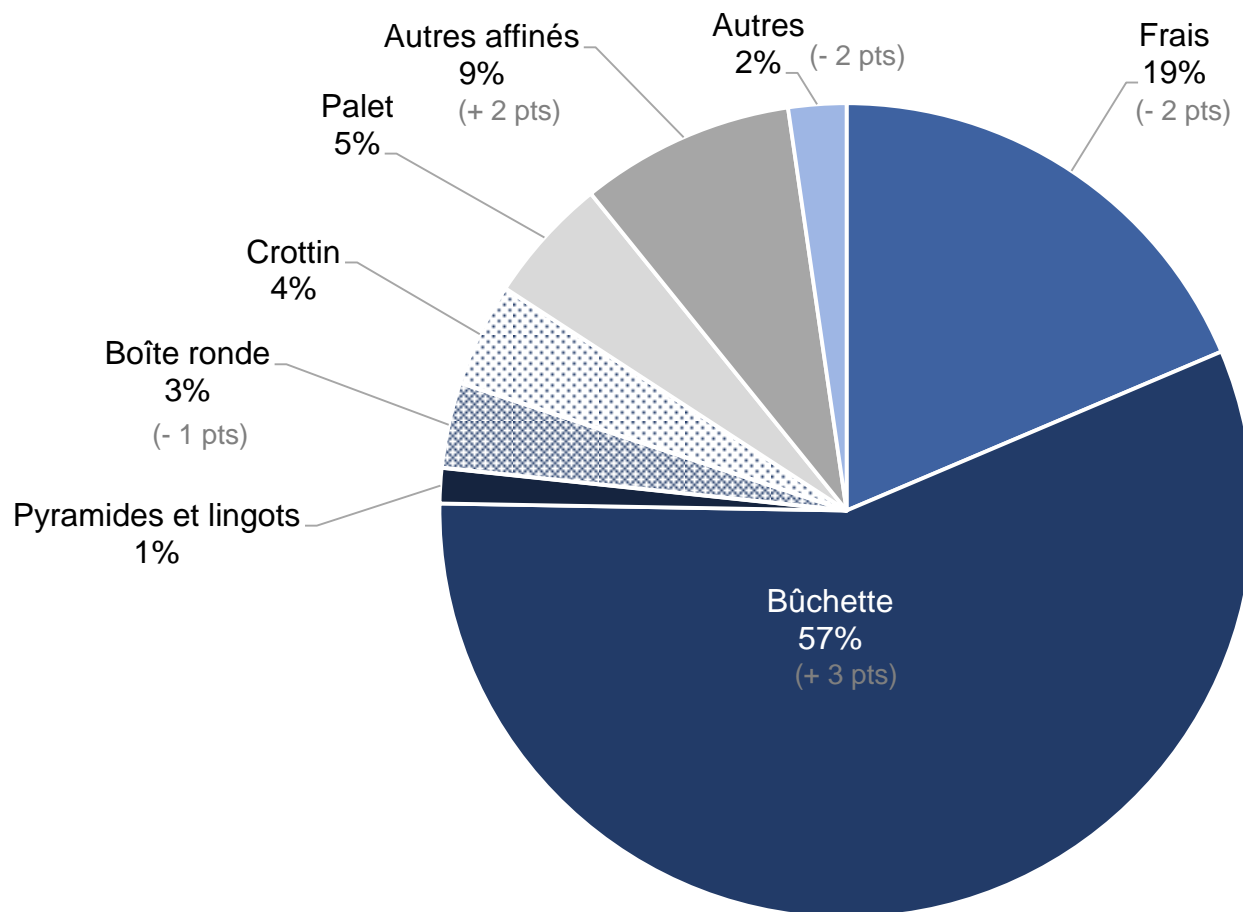
Des achats des ménages qui augmentent lentement

Evolution des achats des ménages en fromages de chèvre



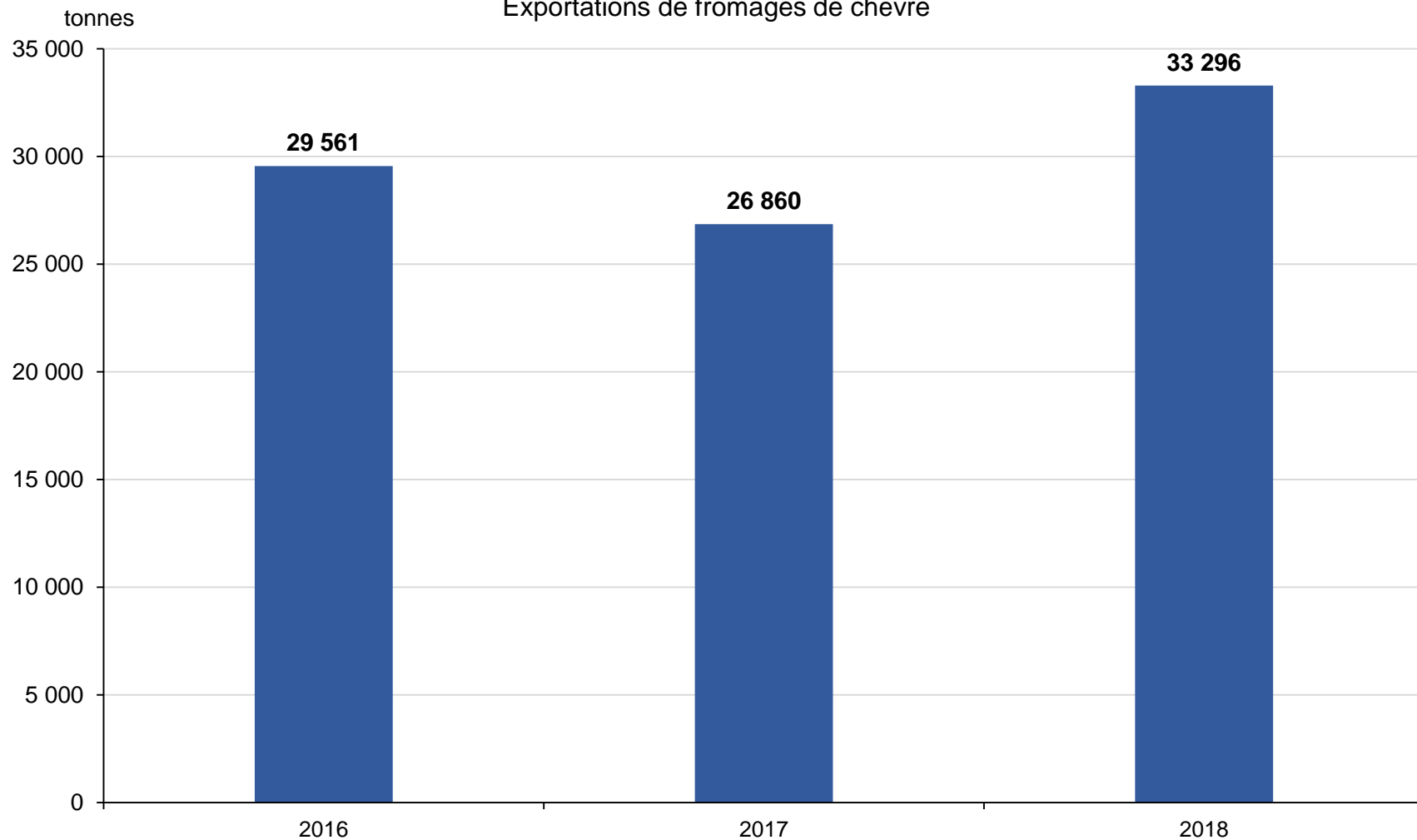
Une répartition des achats en fromages de chèvre qui évolue peu

Achats des ménages en fromages de chèvre en 2018



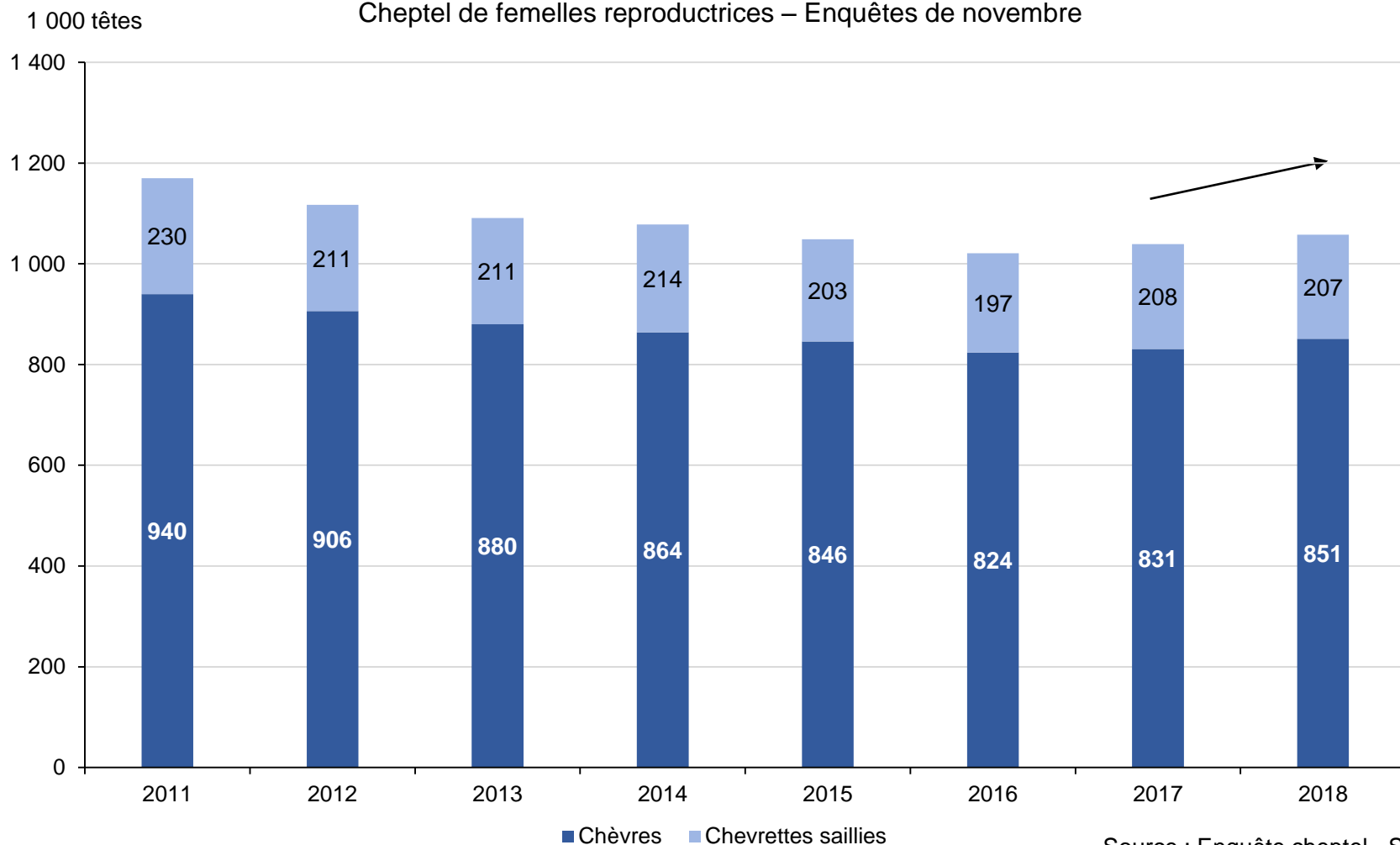
Les exportations de fromages de chèvre ont augmenté en 2018

Exportations de fromages de chèvre

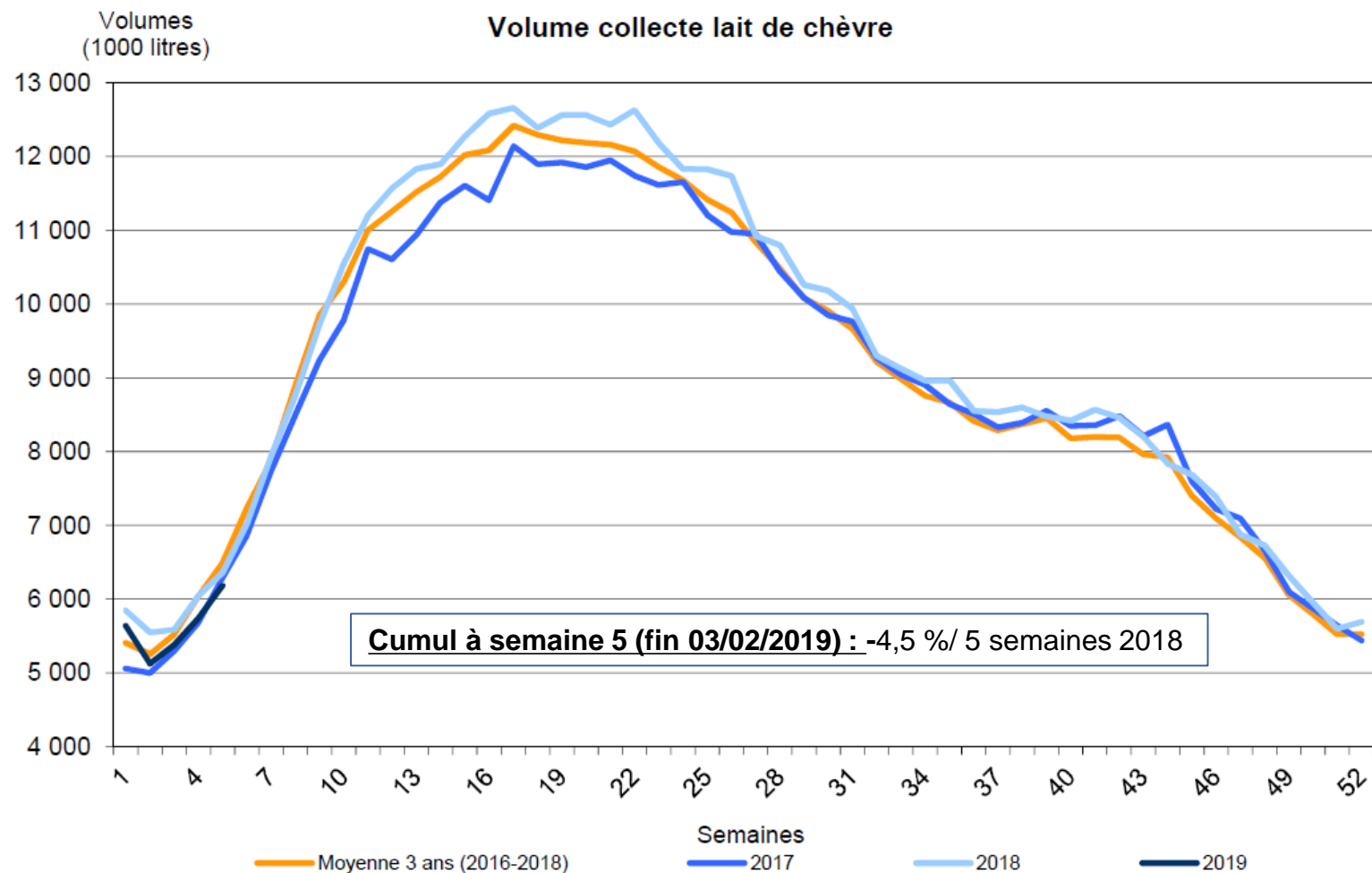


Un cheptel en hausse fin 2018

Cheptel de femelles reproductrices – Enquêtes de novembre



Début 2019, une collecte en retrait sur janvier

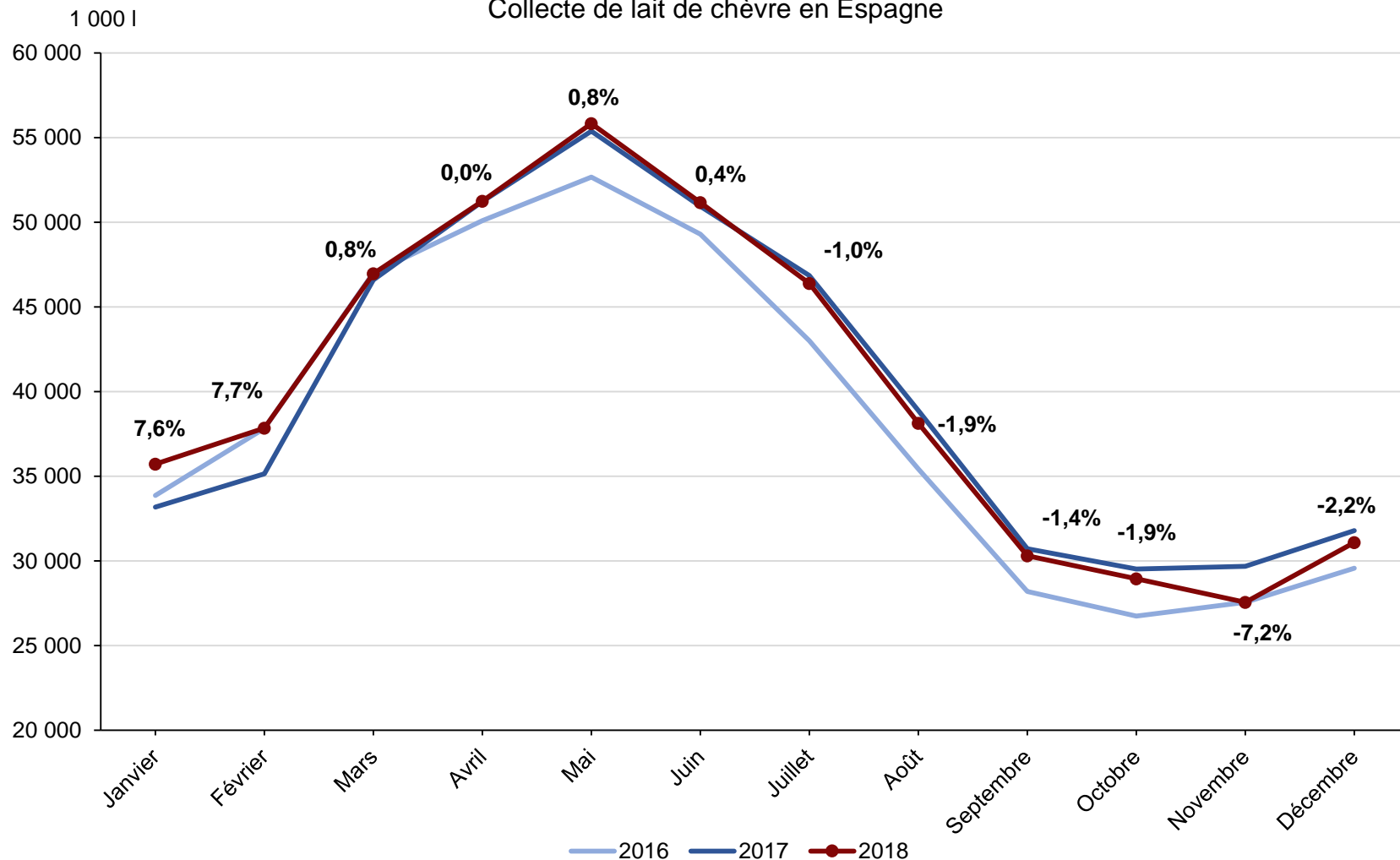


EUROPE

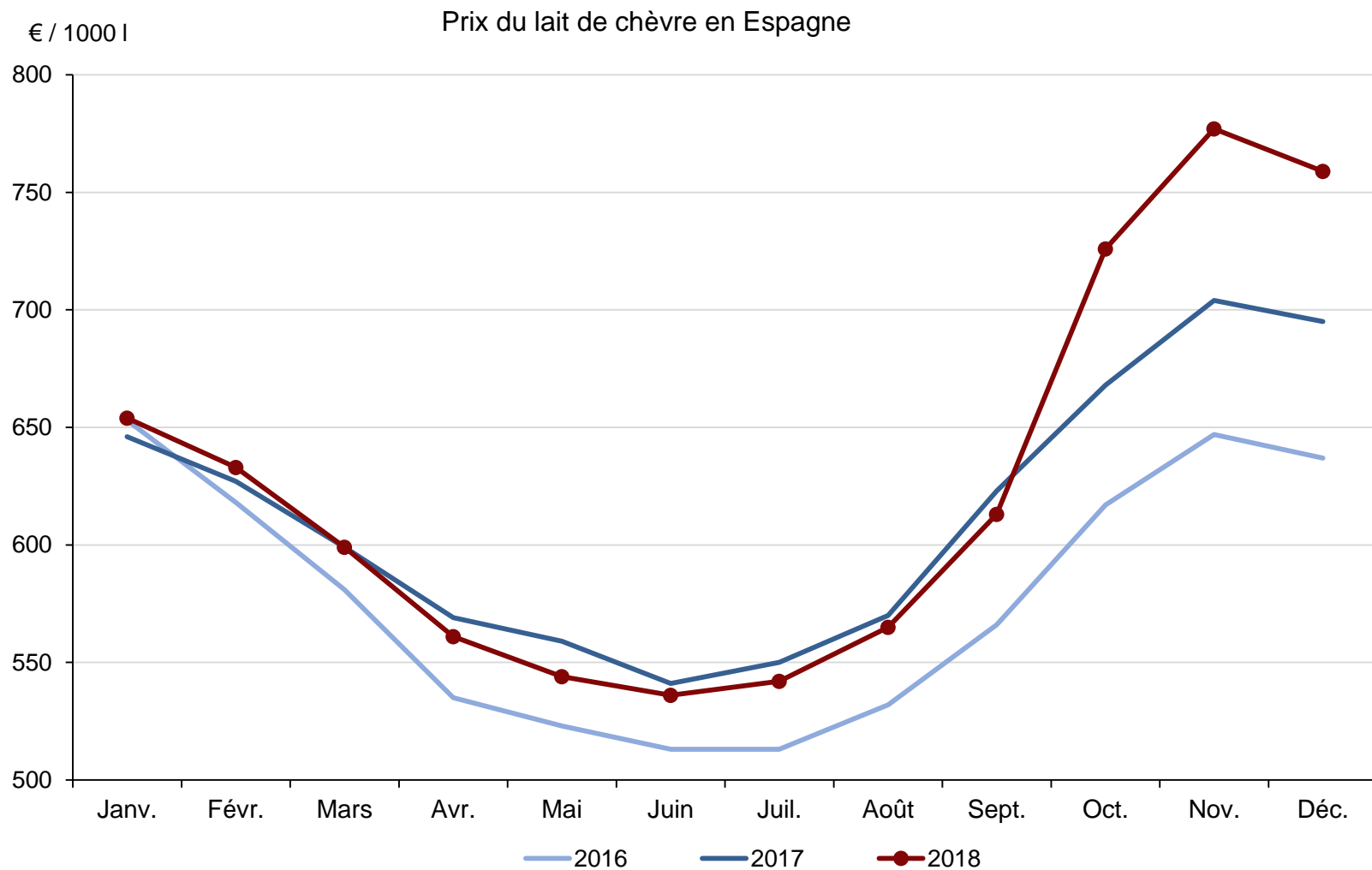
The background features a grid of colored rectangles. A large light green rectangle occupies the top half. Below it, a horizontal band is divided into a light blue section on the left and a dark green section on the right. The bottom half is further divided into a blue section on the left and a yellow section on the right. A vertical white strip is located at the bottom left corner.

En Espagne, la collecte annuelle a été stable, mais un fort recul au deuxième semestre est observé

Collecte de lait de chèvre en Espagne



Le prix du lait de chèvre en Espagne a été en forte hausse fin 2018



Aux Pays-Bas, la hausse de la production a continué de faire pression sur le prix

